



Como mudar fechadura  
de porta da parte  
dianteira em **VW**  
**PASSAT (3B2)** - guia de  
substituição

## TUTORIAL EM VÍDEO SEMELHANTE



Este vídeo mostra o procedimento de substituição de uma peça de automóvel semelhante noutro veículo

### **Importante!**

Este procedimento de substituição pode ser usado para:

VW PASSAT (3B2) 1.6, VW PASSAT (3B2) 1.8, VW PASSAT (3B2) 1.8 T, VW PASSAT (3B2) 2.3 VR5, VW PASSAT (3B2) 2.8 V6 Syncro/4motion, VW PASSAT (3B2) 1.9 TDI, VW PASSAT (3B2) 2.8 V6, VW PASSAT (3B2) 1.8 Syncro/4motion, VW PASSAT (3B2) 1.9 TDI Syncro/4motion, VW PASSAT (3B2) 2.3 VR5 Syncro/4motion, VW PASSAT (3B2) 2.5 TDI, VW PASSAT (3B2) 2.5 TDI Syncro/4motion, VW PASSAT (3B2) 1.9 TDI 4motion, VW PASSAT (3B2) 2.0, VW PASSAT (3B2) 2.0 4motion

Os passos podem variar ligeiramente dependendo do design do automóvel.

Este tutorial foi criado com base no procedimento de substituição de uma peça de automóvel semelhante em: SEAT Leon Hatchback (1M1) 1.8 20V

**SUBSTITUIÇÃO: FECHADURA DE PORTA – VW PASSAT (3B2). FERRAMENTAS DE QUE PODERÁ NECESSITAR:**



- Spray eletrónico
- Chave dinamométrica
- Ponta de Torx T20
- Chave de caixa n.º 10
- Pontas XZN de chave de caixa n.º 8
- Chave de catraca
- Fita de pintura
- Chave phillips
- Ferramenta de remoção do clipe
- Ferramentas para desmontar painel/plástico

**Comprar ferramentas**

Substituição: fechadura de porta – VW PASSAT (3B2). Os profissionais recomendam:

- O procedimento para substituir as fechaduras das portas dianteiras da direita e esquerda é idêntico.
- Por favor, tenha em atenção: todos os trabalhos no automóvel – VW PASSAT (3B2) – devem ser efetuados com o motor desligado.

## EFETUAR A SUBSTITUIÇÃO, NA SEGUINTE ORDEM:

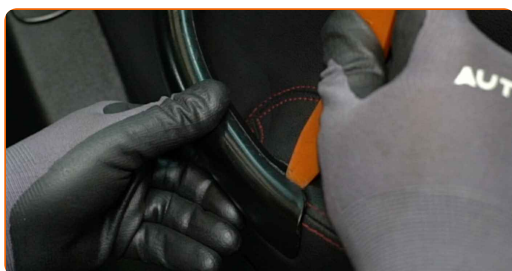
1

Abra a porta do carro.



2

Desmonte o painel de acabamento do puxador da porta. Utilize uma ferramenta de acabamento de plástico.



Substituição: fechadura de porta – VW PASSAT (3B2). AUTODOC recomenda:

- Não aplique força excessiva ao retirar a peça. Caso contrário, pode danificá-la.

3

Desparafuse os fixadores do painel da porta. Use a chave Phillips.



4

Separe o painel da porta. Utilize uma ferramenta de acabamento de plástico.



### AUTODOC recomenda:

- Substituição: fechadura de porta – VW PASSAT (3B2). Não use força excessiva ao remover a peça, uma vez que isso poderá danificá-la.

5

Separe o cabo do atuador da fechadura da porta.



6

Retire o conector da lâmpada.



**7** Remova o cabo do altifalante.

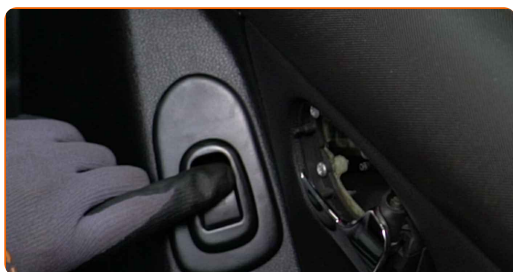


**8** Retire as coberturas dos fixadores dos elevadores das janelas. Utilize uma ferramenta de acabamento de plástico.



**9** Ligue a ignição.

**10** Baixe o vidro da janela.



**AUTODOC recomenda:**

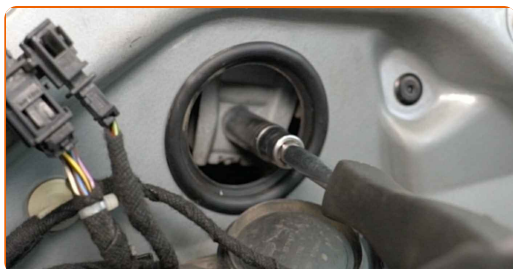
- Continue a baixar o vidro da janela, até que os seus fixadores fiquem visíveis.

**11** Desligue a ignição.

**12** Remova o conector do módulo interruptor do vidro elétrico.



**13** Desaparafuse os fixadores dos vidros das janelas. Use uma chave soquete nº 10. Use uma chave de catraca.



**Substituição: fechadura de porta – VW PASSAT (3B2). Conselho:**

- Para evitar ferimentos, segure o vidro ao desaparafusar os fixadores.

**14** Levante o vidro da janela até ao topo e fixe-o na armação da porta com fita adesiva.



**AUTODOC recomenda:**

- Para evitar ferimentos, segure o vidro quando o levantar.

**15**

Remova o conector do interruptor dos espelhos retrovisores elétricos.



**16**

Remova o cabo do altifalante.



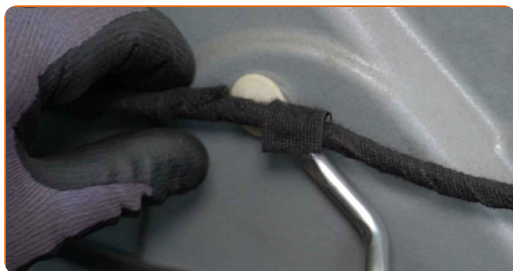
**17**

Desmonte o conector do vidro elétrico.



**18**

Desmonte a cablagem do vidro elétrico. Use uma ferramenta de remoção de clipe.





19

Remova as tampas do painel da porta. Utilize uma ferramenta de acabamento de plástico.



20

Desaparafuse os fixadores do painel da porta. Use uma chave soquete nº 10. Use uma chave de catraca.



21

Desaperte o fixador exterior do puxador da porta. Use Torx T20. Use uma chave de catraca.



22

Retire a cobertura do fixador exterior do puxador da porta. Utilize uma ferramenta de acabamento de plástico.



Substituição: fechadura de porta – VW PASSAT (3B2). Conselho de especialistas da AUTODOC:

- Não aplique força excessiva ao retirar a peça. Caso contrário, pode danificá-la.

23

Desaparafuse os fixadores da fechadura da porta. Use XZN #8. Use uma chave de catraca.



24

Remova o painel da porta juntamente com a ligação do regulador da janela.

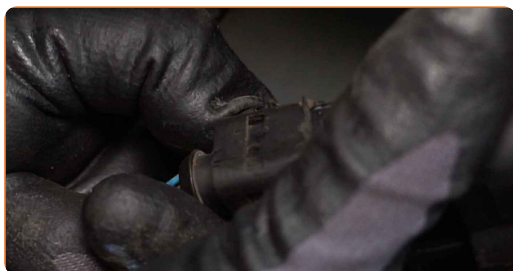


AUTODOC recomenda:

- Substituição: fechadura de porta – VW PASSAT (3B2). Para evitar danificar a peça ao retirá-la, não utilize força excessiva.

25

Separe o conector da fechadura da porta.



26

Retire o cabo de bloqueio do puxador. Utilize uma ferramenta de acabamento de plástico.



27

Retire a fechadura da porta.



**AUTODOC recomenda:**

- Não aplique força excessiva ao retirar a peça. Caso contrário, pode danificá-la.

28

Retire o cabo de bloqueio do puxador.

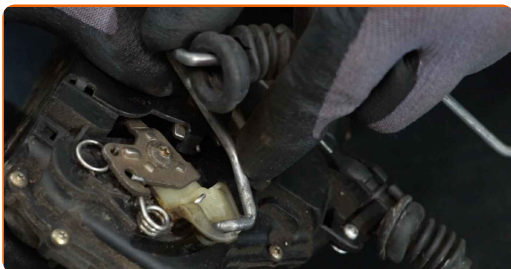


29

Monte o cabo de bloqueio do puxador.



**30** Remova a biela da fechadura da porta.



**31** Monte a haste da fechadura da porta na nova fechadura.



**32** Retire o cabo de bloqueio do puxador.



**33** Monte o cabo de bloqueio do puxador.



**34** Monte a nova fechadura.



Substituição: fechadura de porta – VW PASSAT (3B2). Os especialistas da AUTODOC recomendam:

- Ao instalar, não aplique força excessiva para evitar que a peça fique danificada.

**35**

Monte o cabo de bloqueio do puxador. Utilize uma ferramenta de acabamento de plástico.



**36**

Monte a tampa do elemento fixador exterior do puxador da porta.



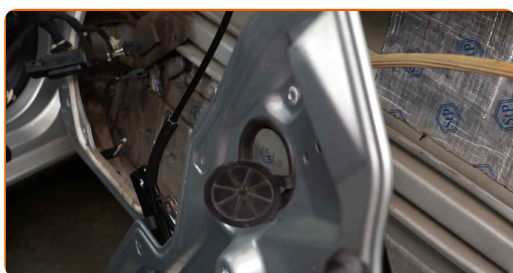
**37**

Aparafuse o fixador exterior do puxador da porta. Use Torx T20. Use uma chave de catraca.



**38**

Instale o painel da porta juntamente com a ligação do regulador da janela.



**39** Aplique produto no conector da fechadura da porta. Use graxa dielétrica.



**40** Fixe o conector da fechadura da porta.



**41** Aparafuse os fixadores do painel da porta. Use uma chave soquete nº 10. Use uma chave de catraca.



**42** Instale as tampas do painel da porta.



**43** Aplique produto no conector do módulo do vidro elétrico. Use graxa dielétrica.



**44** Fixe o conector do vidro elétrico.



**45** Trate os conectores dos altifalantes. Use graxa dielétrica.



**46** Trate o conector do interruptor do espelho elétrico. Use graxa dielétrica.



**47** Trate o conector do módulo interruptor do vidro elétrico. Use graxa dielétrica.

**48** Fixe o conector de ajuste do espelho à porta.

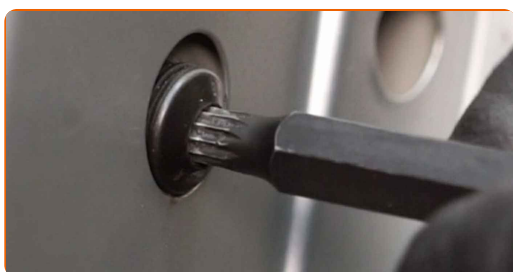


**49** Ligue o cabo do altifalante.

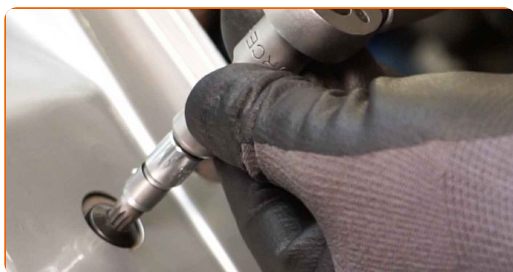


**50** Trate o conector da lâmpada. Use graxa dielétrica.

**51** Aparafuse os fixadores da fechadura da porta. Use XZN #8. Use uma chave de catraca.



**52** Aperte os fixadores da fechadura da porta. Use XZN #8. Use uma chave de torque. Aperte-o para o torque de 20 Nm.



**53** Aperte os fixadores do painel da porta. Use uma chave soquete nº 10. Use uma chave de torque. Aperte-o para o torque de 8 Nm.





54

Fixe a cablagem do vidro elétrico.



55

Retire a fita de pintura.



56

Baixe o vidro da janela e monte-o no seu assento de montagem no mecanismo de elevação da janela.

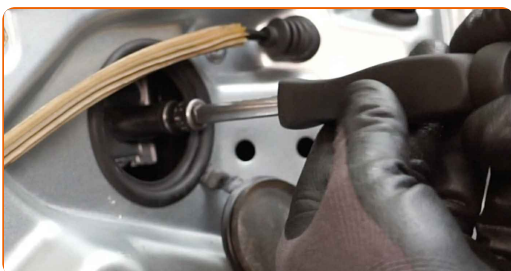


**AUTODOC recomenda:**

- Para evitar ferimentos, segure o vidro ao baixá-lo.

57

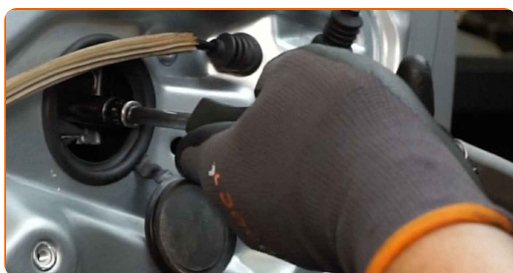
Aparafuse os fixadores do vidro da janela. Use uma chave soquete nº 10. Use uma chave de catraca.



Substituição: fechadura de porta – VW PASSAT (3B2). Conselho da AUTODOC:

- Para evitar ferimentos, segure o vidro ao aparafusar os fixadores.

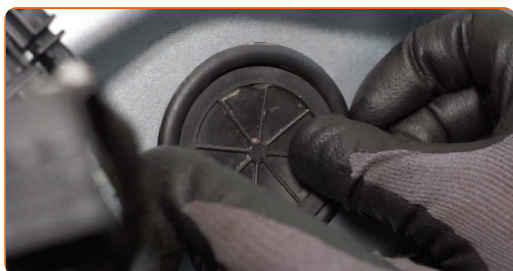
**58** Aperte os fixadores do vidro de janela. Use uma chave soquete n° 10. Use uma chave de torque. Aperte-o para o torque de 6 Nm.



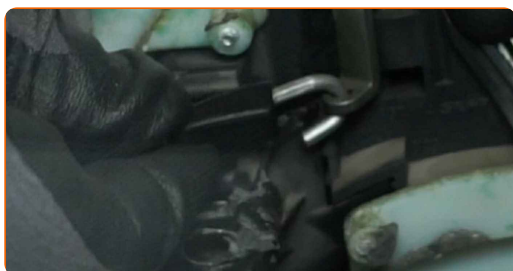
Substituição: fechadura de porta – VW PASSAT (3B2). Conselho:

- Não aplique demasiada força ao apertar os fixadores. O aperto excessivo pode danificar o vidro.

**59** Monte as coberturas nos fixadores dos elevadores das janelas.



**60** Fixe o cabo do atuador da fechadura da porta.



**61** Conecte o conector da lâmpada.



**62** Ligue o conector do módulo interruptor do vidro elétrico.



**63** Ligue o cabo do altifalante.



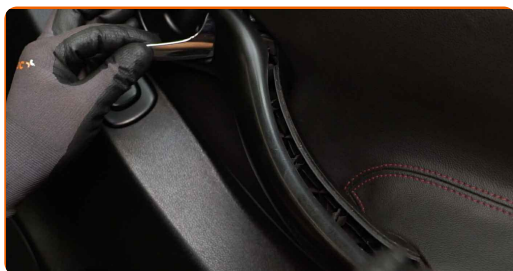
**64** Volte a montar o painel da porta.



**65** Aparafuse os fixadores do painel da porta. Use a chave Phillips.



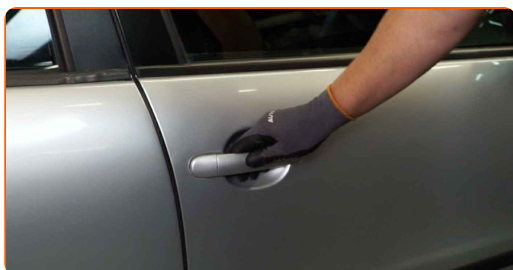
**66** Fixe o painel de acabamento do puxador da porta.



**67** Verifique se a fechadura da porta está a funcionar corretamente.



**68** Feche a porta do carro.



**MUITO BEM!** 

**VER MAIS TUTORIAIS**

# AUTODOC – ALTA QUALIDADE E PEÇAS DE AUTOMÓVEIS A PREÇOS ACESSÍVEIS ONLINE

APLICATIVO MÓVEL AUTODOC: AGARRE ÓTIMAS OFERTAS E FAÇA COMPRAS CONVENIENTEMENTE



**+ AUTODOC**

GET IT ON  **Google Play**

 **Download on the App Store**

**Download**

**UMA ENORME SELEÇÃO DE PEÇAS DE REPOSIÇÃO PARA O SEU AUTOMÓVEL**

**FECHADURA DE PORTA: UMA AMPLA SELEÇÃO**

## **(i) DISCLAIMER (ISENÇÃO DE RESPONSABILIDADE):**

O documento contém apenas recomendações gerais que podem ser úteis para os Senhores quando procederem a trabalhos de reparação ou substituição. AUTODOC não se responsabiliza por qualquer perda, lesão, danificação de propriedade que ocorre durante o processo de reparação ou substituição devido a utilização incorreta ou interpretação errada da informação fornecida.

AUTODOC não se responsabiliza por qualquer possível erro ou falta de clareza contidos neste guia. A informação fornecida destina-se exclusivamente a fins de informação e não pode substituir as instruções de especialista.

AUTODOC não se responsabiliza pelo uso incorreto ou perigoso de equipamento, ferramentas e peças de automóvel. AUTODOC recomenda fortemente usar do máximo cuidado e observar as regras de segurança quando proceder a trabalhos de reparação ou substituição. Lembramos: o uso de peças de automóvel de qualidade inferior não garante o nível apropriado de segurança no trânsito.

© Copyright 2023 – Todos os conteúdos deste site, especialmente textos, fotografias e gráficos, estão sob a proteção do copyright. AUTODOC SE reserva todos os direitos, incluindo os direitos de reprodução, publicação, edição e tradução.