



Como mudar filtro de ar
em **VW PASSAT (3B3)** -
guia de substituição

TUTORIAL EM VÍDEO SEMELHANTE



Este vídeo mostra o procedimento de substituição de uma peça de automóvel semelhante noutro veículo

Importante!

Este procedimento de substituição pode ser usado para:

VW PASSAT (3B3) 1.6, VW PASSAT (3B3) 1.9 TDI, VW PASSAT (3B3) 2.3 V5, VW PASSAT (3B3) 2.0, VW PASSAT (3B3) 1.8 T 20V, VW PASSAT (3B3) 2.8 4motion, VW PASSAT (3B3) 1.9 TDI 4motion, VW PASSAT (3B3) 2.0 4motion, VW PASSAT (3B3) 2.3 V5 4motion, VW PASSAT (3B3) 4.0 W8 4motion, VW PASSAT (3B3) 1.8 T, VW PASSAT (3B3) 2.0 TDI, VW PASSAT (3B3) 2.8, VW PASSAT (3B3) 1.8 T 4motion

Os passos podem variar ligeiramente dependendo do design do automóvel.

Este tutorial foi criado com base no procedimento de substituição de uma peça de automóvel semelhante em: VW PASSAT Variant (3B6) 1.9 TDI

**SUBSTITUIÇÃO: FILTRO DE AR – VW PASSAT (3B3).
LISTA DAS FERRAMENTAS DE QUE IRÁ NECESSITAR:**



- Chave phillips
- Chave De Fenda Plana
- Toalha microfibra
- Cobertura para guarda-lamas

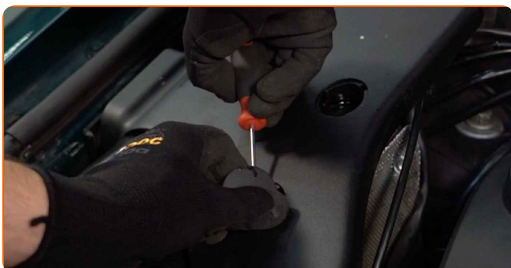
Comprar ferramentas

Substituição: filtro de ar – VW PASSAT (3B3). Conselho de especialistas da AUTODOC:

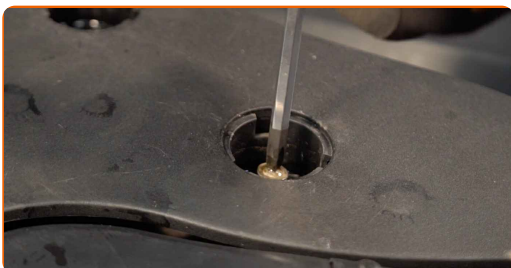
- Siga os termos, as recomendações e as exigências da operação da peça fornecida pelo fabricante.
- Por favor, tenha em atenção: todos os trabalhos no automóvel – VW PASSAT (3B3) – devem ser efetuados com o motor desligado.

EFETUAR A SUBSTITUIÇÃO, NA SEGUINTE ORDEM:

- 1 Abra o capô.
- 2 Use uma cobertura de proteção para prevenir a danificação da pintura e das peças plásticas do automóvel.
- 3 Remova as tampas dos fixadores da capa do filtro de ar. Use uma chave de fenda plana.



- 4 Desaperte os parafusos de fixação da tampa do filtro de ar. Use a chave Phillips.



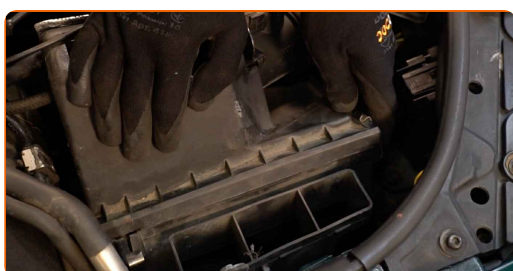
5 Retirar a tampa do filtro.



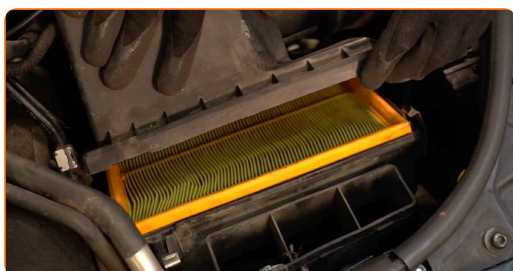
6 Retire os fixadores da carcaça do tubo de admissão de ar. Desconecte a carcaça do tubo de admissão de ar da carcaça do filtro de ar.



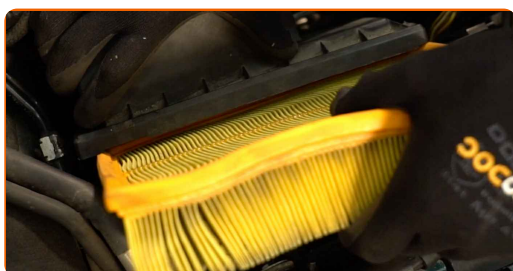
7 Solte os clips da tampa do filtro de ar.



8 Levante levemente a tampa da caixa do filtro de ar.



9 Remova o elemento de filtro a partir da caixa do filtro.



10

Limpe a tampa do filtro de ar e a caixa.



Substituição: filtro de ar – VW PASSAT (3B3). Conselho da AUTODOC:

- Antes de limpar a tampa e a caixa do filtro de ar, cubra as partes do tubo de ventilação, o sensor de fluxo de massa de ar (se disponível), a válvula do acelerador com um pano limpo.

11

Insira um novo elemento de filtro na caixa do filtro. Certifique-se de que a borda do filtro encaixa-se perfeitamente na caixa.



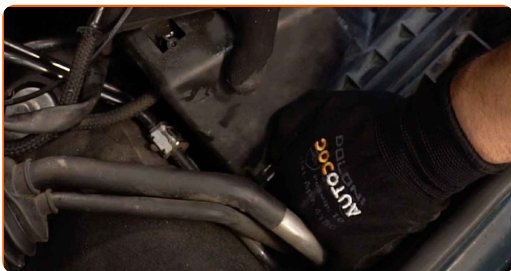
AUTODOC recomenda:

- Substituição: filtro de ar – VW PASSAT (3B3). Certifique-se de que posiciona correctamente o elemento filtrante. Evite o desalinhamento.
- Certifique-se de usar apenas filtros de qualidade.
- Durante a instalação, certifique-se de evitar que o pó e sujidade entrem na caixa do filtro de ar.

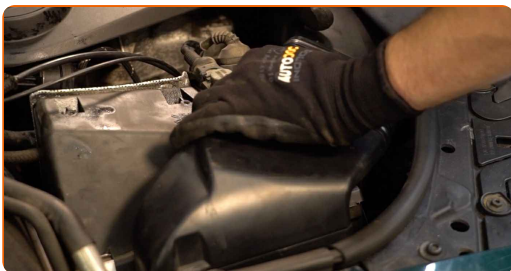
12 Reinstale a cobertura de filtro de ar. Aperte-a.



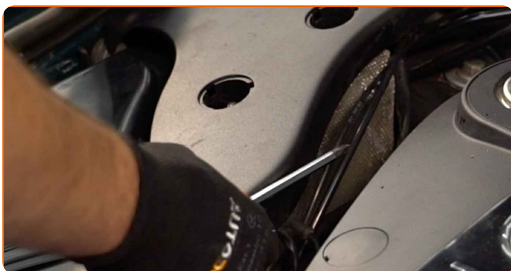
13 Pressione os clips da tampa do filtro de ar no lugar.



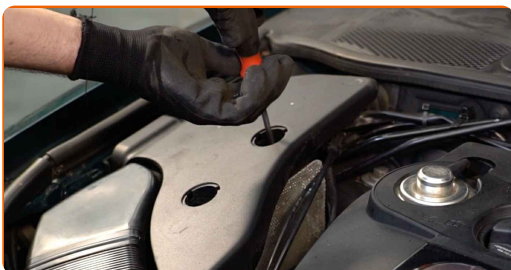
14 Instale a carcaça do tubo de admissão de ar. Instale os fixadores da carcaça do tubo de admissão de ar.



15 Reinstale a cobertura de filtro de ar. Aperte-a.



16 Aparafusar os parafusos de fixação da tampa do filtro de ar. Use a chave Phillips.



17

Instale as tampas dos fixadores da capa do filtro de ar.

**18**

Remova a proteção do guarda-lamas.

19

Feche o capô.

MUITO BEM! **VER MAIS TUTORIAIS**

AUTODOC – ALTA QUALIDADE E PEÇAS DE AUTOMÓVEIS A PREÇOS ACESSÍVEIS ONLINE

APLICATIVO MÓVEL AUTODOC: AGARRE ÓTIMAS OFERTAS E FAÇA COMPRAS CONVENIENTEMENTE



AUTODOC

GET IT ON
Google Play

Download on the
App Store

Download

UMA ENORME SELEÇÃO DE PEÇAS DE REPOSIÇÃO PARA O SEU AUTOMÓVEL

FILTRO DE AR: UMA AMPLA SELEÇÃO

(i) DISCLAIMER (ISENÇÃO DE RESPONSABILIDADE):

O documento contém apenas recomendações gerais que podem ser úteis para os Senhores quando procederem a trabalhos de reparação ou substituição. AUTODOC não se responsabiliza por qualquer perda, lesão, danificação de propriedade que ocorre durante o processo de reparação ou substituição devido a utilização incorreta ou interpretação errada da informação fornecida.

AUTODOC não se responsabiliza por qualquer possível erro ou falta de clareza contidos neste guia. A informação fornecida destina-se exclusivamente a fins de informação e não pode substituir as instruções de especialista.

AUTODOC não se responsabiliza pelo uso incorreto ou perigoso de equipamento, ferramentas e peças de automóvel. AUTODOC recomenda fortemente usar do máximo cuidado e observar as regras de segurança quando proceder a trabalhos de reparação ou substituição. Lembramos: o uso de peças de automóvel de qualidade inferior não garante o nível apropriado de segurança no trânsito.

© Copyright 2023 – Todos os conteúdos deste site, especialmente textos, fotografias e gráficos, estão sob a proteção do copyright. AUTODOC SE reserva todos os direitos, incluindo os direitos de reprodução, publicação, edição e tradução.