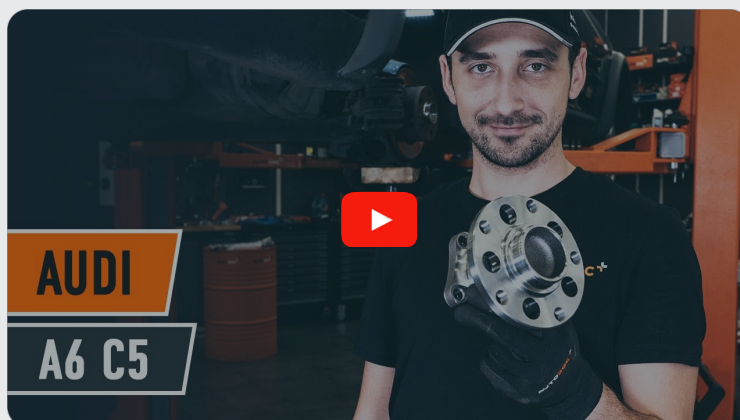




Como mudar rolamento
da roda da parte traseira
em **VW PASSAT (3B3)** -
guia de substituição

TUTORIAL EM VÍDEO SEMELHANTE



Este vídeo mostra o procedimento de substituição de uma peça de automóvel semelhante noutro veículo

Importante!

Este procedimento de substituição pode ser usado para:

VW PASSAT (3B3) 1.6, VW PASSAT (3B3) 1.9 TDI, VW PASSAT (3B3) 2.3 V5, VW PASSAT (3B3) 2.0, VW PASSAT (3B3) 2.5 TDI, VW PASSAT (3B3) 1.8 T 20V, VW PASSAT (3B3) 1.8 T, VW PASSAT (3B3) 2.0 TDI

Os passos podem variar ligeiramente dependendo do design do automóvel.

Este tutorial foi criado com base no procedimento de substituição de uma peça de automóvel semelhante em: AUDI A6 Avant (4B5, C5) 2.4

SUBSTITUIÇÃO: ROLAMENTO DA RODA – VW PASSAT (3B3). LISTA DAS FERRAMENTAS DE QUE IRÁ NECESSITAR:



- Escova de Arame
- Escova de limpeza de nylon
- Spray WD-40
- Spray de limpeza multiusos
- Produto de limpeza para travões
- Massa de cobre
- Chave dinamométrica
- Chave Combinada n.º 15
- Chave de caixa n.º 13
- Ponta hexagonal n.º H8
- Soquete de impacto para roda n.º 17
- Chave de catraca
- Chave de fenda plana
- Vira-macho
- Chave de impacto
- Torquês
- Pé-de-cabra
- Calço de roda

Comprar ferramentas

AUTODOC recomenda:

- Não reutilize o conjunto de rolamento do seu automóvel VW PASSAT (3B3).
- O procedimento de substituição do rolamento do cubo da roda é idêntico para as duas rodas no mesmo eixo.
- Por favor, tenha em atenção: todos os trabalhos no automóvel – VW PASSAT (3B3) – devem ser efetuados com o motor desligado.

EFETUE A SUBSTITUIÇÃO NA SEGUINTE ORDEM:

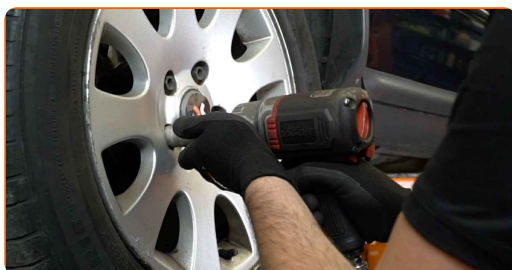
1 Fixe as rodas com os calços.

2 Solte os parafusos de montagem das rodas. Use o soquete de impacto para roda #17.



3 Elevar a parte traseira do carro e fixar em suportes.

4 Desaperte os parafusos da roda.



AUTODOC recomenda:

- **Aviso!** Para evitar lesões, deve segurar a roda enquanto desenrosca os parafusos de fixação. VW PASSAT (3B3)

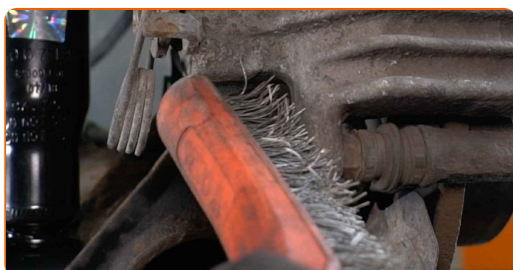
5

Retire a roda.



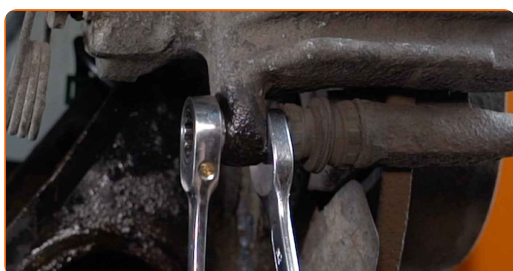
6

Limpe os elementos de fixação da pinça de travão. Use uma escova metálica. Use spray WD-40.



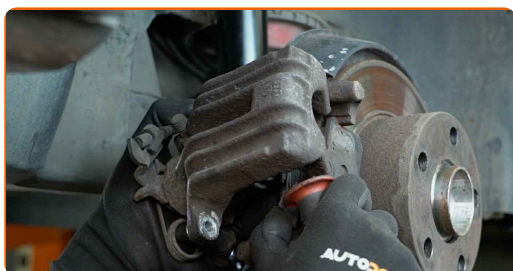
7

Desaparafuse a fixação de pinça de travão. Use uma chave combinada nº 15. Use uma chave soquete nº 13. Use uma chave de catraca.



8

Retire a pinça de travão. Utilize um pé-de-cabra.

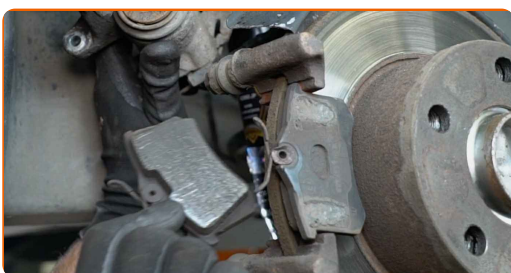


Substituição: rolamento da roda – VW PASSAT (3B3). Os especialistas da AUTODOC recomendam:

- Prenda a pinça à suspensão ou à estrutura com um fio sem desligar da mangueira de travão para evitar a despressurização do sistema de travagem.
- Certifique-se de que a pinça de travão não está solta na mangueira do travão.
- Não pressione o pedal do travão depois de a pinça do travão ter sido removida. Como resultado, o pistão pode sair do cilindro de travão, e pode ocorrer a fuga de fluido de travão e a despressurização do sistema.
- Verifique o suporte da pinça do travão, os pinos-guia da pinça do travão e os foles. Limpe-os. Substitua, se necessário.

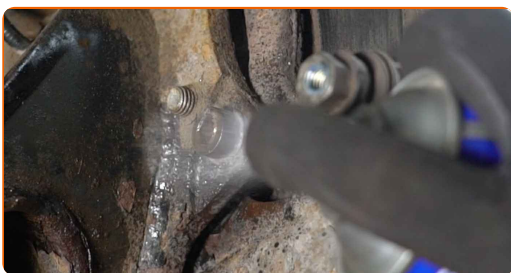
9

Remover as pastilhas de travão. Utilize um pé-de-cabra.



10

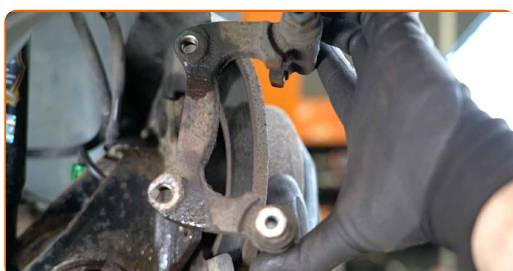
Limpe os fixadores do suporte da pinça de travão. Use uma escova metálica. Use spray WD-40.



- 11** Desaperte a fixação da braçadeira da pinça. Use HEX n.º H8 Use uma chave de tarraxa. Use uma chave de catraca.



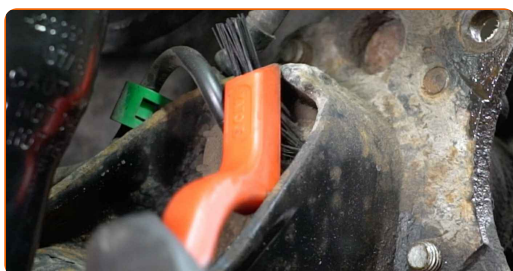
- 12** Retire a braçadeira da pinça.



- 13** Remova o disco de travão.

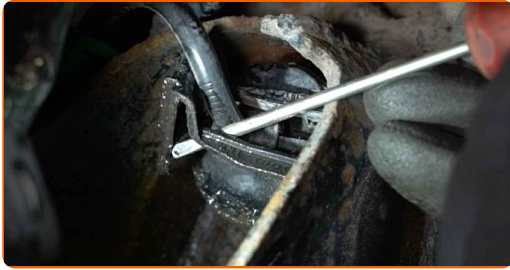


- 14** Limpe o elemento fixador do sensor ABS. Utilize a escova de limpeza de nylon. Use o spray de limpeza universal.



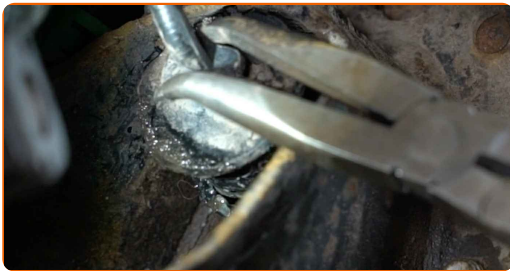
15

Decuplați dispozitivul de fixare al sensorului ABS. Use uma chave de fenda plana.



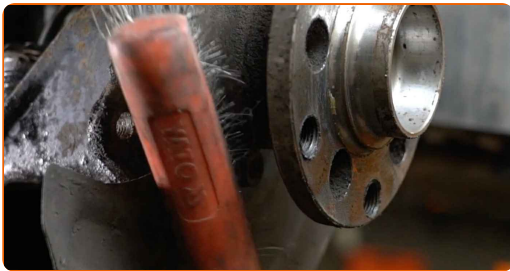
16

Desconecte o sensor ABS. Utilize uma tenaz.



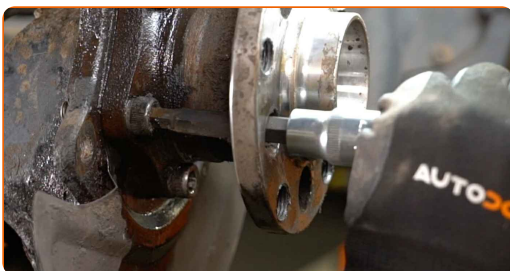
17

Limpe a fixação do cubo da roda. Use uma escova metálica. Use spray WD-40.



18

Desparafuse os parafusos do cubo de roda. Use HEX n.º H8 Use uma chave de fenda de impacto. Use uma chave de catraca.



19 Retire o cubo e o rolamento em conjunto, uma vez que são uma unidade selada.



20 Retire a placa defletora do disco de travão.



21 Limpe o local de montagem do rolamento de cubo. Use uma escova metálica. Use spray WD-40.



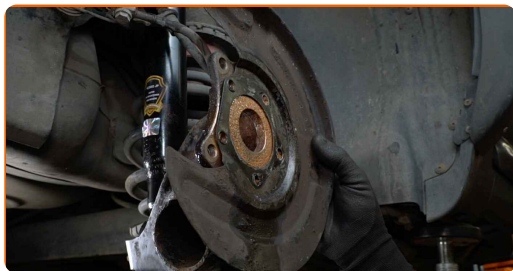
22 Aplique produto de tratamento nos fixadores do cubo de roda. Use massa de cobre.



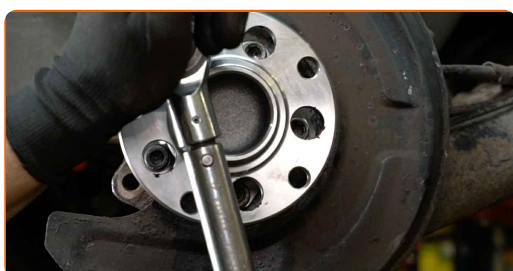
23 Instale o novo cubo da roda com um rolamento.



24 Instale a placa defletora do disco de travão.



25 Aperte os parafusos do cubo de roda. Use HEX n.º H8 Use uma chave de torque. Aperte-o para o torque de 60 Nm.



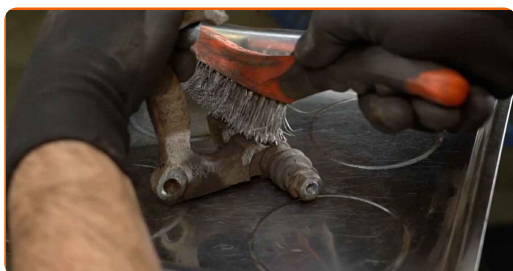
26 Aplique produto de tratamento nos fixadores do cubo de roda. Use massa de cobre.



27 Instale o disco de travão.



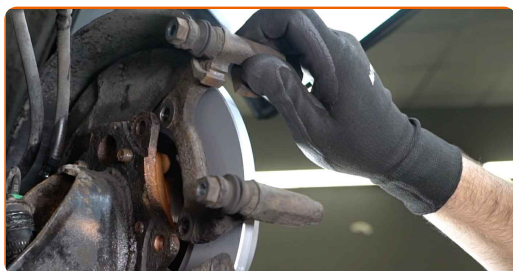
- 28** Limpe a braçadeira da pinça de travão de sujidade e poeira. Use uma escova metálica. Utilize um produto de limpeza para travões.



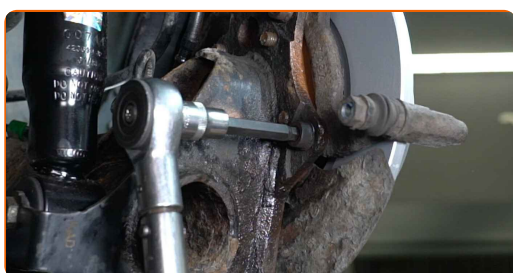
AUTODOC recomenda:

- Substituição: rolamento da roda – VW PASSAT (3B3). Depois de aplicar o spray, espere alguns minutos.

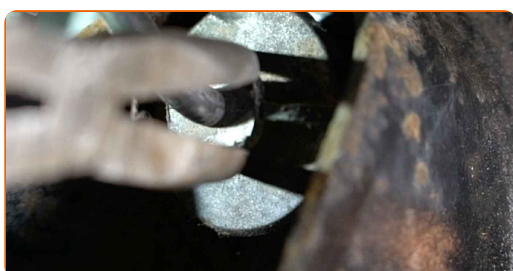
- 29** Instale a braçadeira da pinça do travão.



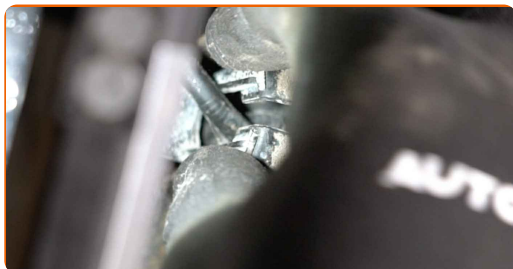
- 30** Aperte a braçadeira da pinça do travão. Use HEX n.º H8 Use uma chave de torque. Aperte-o para o torque de 95 Nm.



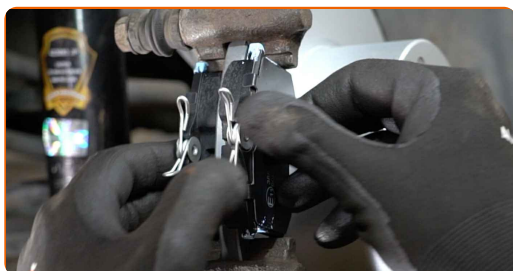
- 31** Ligue o sensor ABS. Utilize uma tenaz.



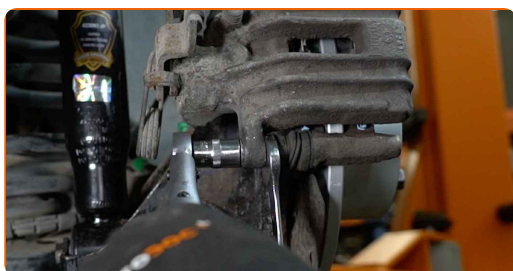
32 Cuplați dispozitivul de fixare al senzorului ABS.



33 Instale as pastilhas de travão.



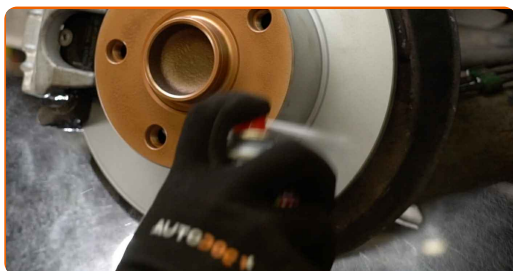
34 Instale a pinça do travão e fixe-o. Use uma chave combinada nº 15. Use uma chave soquete nº 13. Use uma chave de torque. Aperte-o para o torque de 35 Nm.



35 Trate a superfície onde o disco de travão entra em contacto com o aro da roda. Use massa de cobre.



36 Limpe a superfície do disco de travão. Utilize um produto de limpeza para travões.

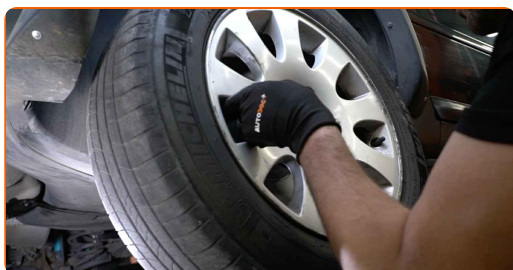


Substituição: rolamento da roda – VW PASSAT (3B3). Conselho de especialistas da AUTODOC:

- Após aplicar o spray, espere alguns minutos.

37

Instale a roda.



AUTODOC recomenda:

- Aviso! Para evitar lesões, deve segurar a roda enquanto enrosca os parafusos de fixação do automóvel. VW PASSAT (3B3)

38

Aperte os parafusos da roda. Use o soquete de impacto para roda #17.



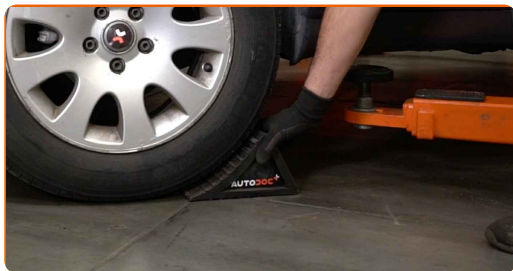
39

Baixar o carro e trabalhar em ordem transversal, apertar os parafusos das rodas. Use o soquete de impacto para roda #17. Use uma chave de torque. Aperte-o para o torque de 120 Nm.



40

Retire os macacos e calços.



Substituição: rolamento da roda – VW PASSAT (3B3). AUTODOC recomenda:

- Sem ligar o motor, pressione o pedal do travão várias vezes até sentir uma resistência significativa.

MUITO BEM! 

[VER MAIS TUTORIAIS](#)

AUTODOC – ALTA QUALIDADE E PEÇAS DE AUTOMÓVEIS A PREÇOS ACESSÍVEIS ONLINE

APLICATIVO MÓVEL AUTODOC: AGARRE ÓTIMAS OFERTAS E FAÇA COMPRAS CONVENIENTEMENTE



+ AUTODOC

GET IT ON  **Google Play**

 **Download on the App Store**

Download

UMA ENORME SELEÇÃO DE PEÇAS DE REPOSIÇÃO PARA O SEU AUTOMÓVEL

ROLAMENTO DA RODA: UMA AMPLA SELEÇÃO

(i) DISCLAIMER (ISENÇÃO DE RESPONSABILIDADE):

O documento contém apenas recomendações gerais que podem ser úteis para os Senhores quando procederem a trabalhos de reparação ou substituição. AUTODOC não se responsabiliza por qualquer perda, lesão, danificação de propriedade que ocorre durante o processo de reparação ou substituição devido a utilização incorreta ou interpretação errada da informação fornecida.

AUTODOC não se responsabiliza por qualquer possível erro ou falta de clareza contidos neste guia. A informação fornecida destina-se exclusivamente a fins de informação e não pode substituir as instruções de especialista.

AUTODOC não se responsabiliza pelo uso incorreto ou perigoso de equipamento, ferramentas e peças de automóvel. AUTODOC recomenda fortemente usar do máximo cuidado e observar as regras de segurança quando proceder a trabalhos de reparação ou substituição. Lembramos: o uso de peças de automóvel de qualidade inferior não garante o nível apropriado de segurança no trânsito.

© Copyright 2022 – Todos os conteúdos deste site, especialmente textos, fotografias e gráficos, estão sob a proteção do copyright. AUTODOC GmbH reserva todos os direitos, incluindo os direitos de reprodução, publicação, edição e tradução.