



Como mudar rolamento
da roda da parte traseira
em **VW Passat (A32,
A33)** - guia de
substituição

TUTORIAL EM VÍDEO SEMELHANTE



Este vídeo mostra o procedimento de substituição de uma peça de automóvel semelhante noutro veículo

Importante!

Este procedimento de substituição pode ser usado para:
VW Passat (A32, A33) 2.5, VW Passat (A32, A33) 2.0 TDI

Os passos podem variar ligeiramente dependendo do design do automóvel.

Este tutorial foi criado com base no procedimento de substituição de uma peça de automóvel semelhante em: VW Passat Sedan (362) 2.0 TDI

SUBSTITUIÇÃO: ROLAMENTO DA RODA – VW PASSAT (A32, A33). FERRAMENTAS QUE NECESSITA:



- Escova de Arame
- Spray WD-40
- Produto de limpeza para travões
- Spray de limpeza multiusos
- Vedante
- Massa de cobre
- Chave dinamométrica
- Pontas XZN de chave de caixa n.º 14
- Pontas XZN de chave de caixa n.º 18
- Ponta de Torx T27
- Ponta de Torx T30
- Soquete de impacto para roda n.º 17
- Vira-macho
- Martelo
- Martelo de borracha
- Chave de impacto
- Kit de saca casquilhos e rolamentos
- Pé-de-cabra
- Calço de roda

Comprar ferramentas

AUTODOC recomenda:

- Não reutilize o conjunto de rolamento do seu automóvel VW Passat (A32, A33).
- O procedimento de substituição do rolamento do cubo da roda é idêntico para as duas rodas no mesmo eixo.
- Por favor, tenha em atenção: todos os trabalhos no automóvel – VW Passat (A32, A33) – devem ser efetuados com o motor desligado.

EFETUE A SUBSTITUIÇÃO NA SEGUINTE ORDEM:

1 Ligue a ferramenta de diagnóstico.



2 Coloque o sistema de travagem de estacionamento em modo de serviço.



3 Abra o capô.

4 Limpe a tampa do reservatório do líquido dos travões. Utilize um produto de limpeza para travões.

AUTODOC recomenda:

- Substituição: rolamento da roda – VW Passat (A32, A33). Depois de aplicar o spray, espere alguns minutos.

5

Desaparafuse o suporte da válvula solenoide do motor. Use Torx T27. Use uma chave de catraca.



6

Desaperte a tampa do reservatório de líquido dos travões.



7

Fixe as rodas com os calços.

8

Solte os parafusos de montagem das rodas. Use o soquete de impacto para roda #17.



9

Elevar a parte traseira do carro e fixar em suportes.

10

Desaperte os parafusos da roda.



AUTODOC recomenda:

- **Aviso!** Para evitar lesões, deve segurar a roda enquanto desenrosca os parafusos de fixação. VW Passat (A32, A33)

11

Retire a roda.



12

Afaste as pastilhas de travão. Utilize um pé-de-cabra.



13

Limpe os fixadores do suporte da pinça de travão. Use uma escova metálica. Use spray WD-40.



14

Desaperte a fixação da braçadeira da pinça. Use XZN #14. Use uma chave de tarraxa.



15

Retire a pinça de travão em conjunto com o seu suporte.



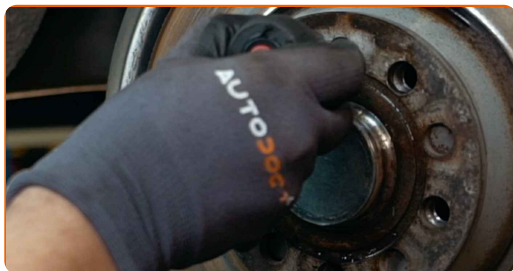
Substituição: rolamento da roda – VW Passat (A32, A33). Os profissionais recomendam:

- Prenda a pinça à suspensão ou à estrutura com um fio sem desligar da mangueira de travão para evitar a despressurização do sistema de travagem.
- Certifique-se de que a pinça de travão não está solta na mangueira do travão.
- Não pressione o pedal do travão depois de a pinça do travão ter sido removida. Como resultado, o pistão pode sair do cilindro de travão, e pode ocorrer a fuga de fluido de travão e a despressurização do sistema.
- Verifique o suporte da pinça do travão, os pinos-guia da pinça do travão e os foles. Limpe-os. Substitua, se necessário.

16 Limpe o fixador do disco de travão. Use uma escova metálica. Use spray WD-40.



17 Desaperte a fixação do disco de travão. Use Torx T30. Use uma chave de fenda de impacto.



18 Remova o disco de travão. Use um martelo de borracha.



19 Retire a tampa de proteção de rolamento de cubo. Use um martelo. Utilize um pé-de-cabra.



Por favor tenha em atenção!

- Alguns automóveis não estão equipados com tampas de cubo da roda.

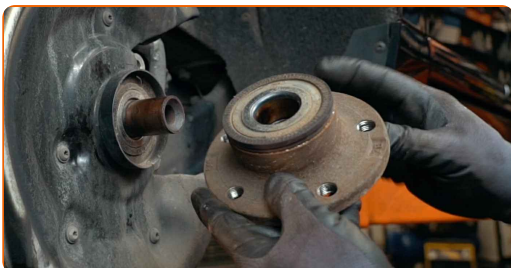
20 Desaperte o suporte do rolamento do cubo. Use XZN #16. Use uma chave de tarraxa.



21 Remova o parafuso de fixação.



22 Retire o cubo e o rolamento em conjunto, uma vez que são uma unidade selada.



23 Limpe o local de montagem do rolamento de cubo. Use uma escova metálica. Use o spray de limpeza universal.



24 Instale o novo cubo da roda com um rolamento. Utilize o kit de saca casquilhos e rolamentos. Use um martelo.



25 Trate dos fixadores da chumaceira do cubo de roda. Utilize um vedante.



26 Instale o parafuso de fixação.



27 Aperte os elementos de fixação do rolamento do cubo da roda. Use XZN #18. Use uma chave de torque. Aperte-o para o torque de 200 Nm.



28 Instale a tampa de proteção do rolamento do cubo. Use um martelo.



29

Trate o cubo onde entra em contacto com o disco de travão. Use massa de cobre.



30

Instale o disco de travão.



31

Aperte a fixação do disco de travão. Use Torx T30. Use uma chave de torque. Aperte-o para o torque de 4 Nm.



32

Instale a pinça de travão em conjunto com o seu suporte.



- 33** Aperte a braçadeira da pinça do travão. Use XZN #14. Use uma chave de torque. Aperte-o para o torque de 90 Nm.+90°



AUTODOC recomenda:

- Importante! Certifique-se de utilizar novos fixadores.

- 34** Limpe o local de montagem do aro do pneu. Use uma escova metálica.



- 35** Trate a superfície onde o disco de travão entra em contacto com o aro da roda. Use massa de cobre.



- 36** Limpe a superfície do disco de travão. Utilize um produto de limpeza para travões.



AUTODOC recomenda:

- Substituição: rolamento da roda – VW Passat (A32, A33). Depois de aplicar o spray, espere alguns minutos.

37

Instale a roda.



AUTODOC recomenda:

- Aviso! Para evitar lesões, deve segurar a roda enquanto enrosca os parafusos de fixação do automóvel. VW Passat (A32, A33)

38

Aperte os parafusos da roda. Use o soquete de impacto para roda #17.

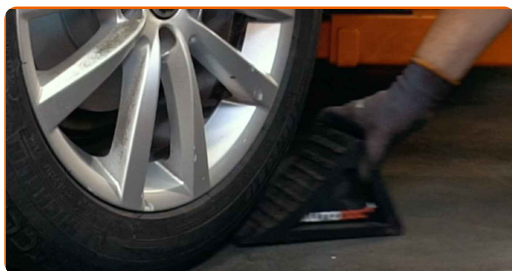


39

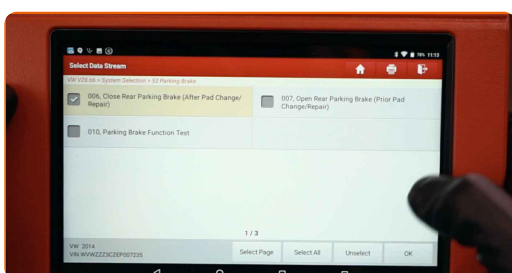
Baixar o carro e trabalhar em ordem transversal, apertar os parafusos das rodas. Use o soquete de impacto para roda #17. Use uma chave de torque. Aperte-o para o torque de 120 Nm.



40 Retire os macacos e calços.



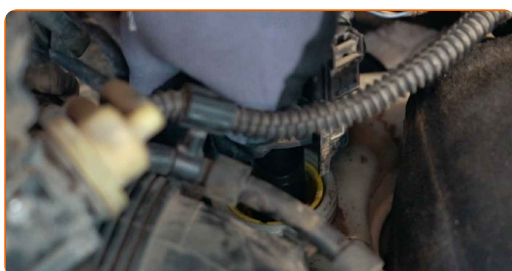
41 Desative o modo de serviço do sistema de travagem de estacionamento. Desconecte a ferramenta de diagnóstico e manutenção.



Substituição: rolamento da roda – VW Passat (A32, A33). Conselho da AUTODOC:

- Verifique o nível do líquido de travões no depósito de expansão e reabasteça, se necessário.

42 Aperte a tampa do reservatório de líquido dos travões.



43

Instale o suporte da válvula solenoide do motor. Use Torx T27. Use uma chave de catraca.

**44**

Feche o capô.

MUITO BEM! 

VER MAIS TUTORIAIS

AUTODOC – ALTA QUALIDADE E PEÇAS DE AUTOMÓVEIS A PREÇOS ACESSÍVEIS ONLINE

APLICATIVO MÓVEL AUTODOC: AGARRE ÓTIMAS OFERTAS E FAÇA COMPRAS CONVENIENTEMENTE



+ AUTODOC

GET IT ON  **Google Play**

 **Download on the App Store**

Download

UMA ENORME SELEÇÃO DE PEÇAS DE REPOSIÇÃO PARA O SEU AUTOMÓVEL

ROLAMENTO DA RODA: UMA AMPLA SELEÇÃO

(i) DISCLAIMER (ISENÇÃO DE RESPONSABILIDADE):

O documento contém apenas recomendações gerais que podem ser úteis para os Senhores quando procederem a trabalhos de reparação ou substituição. AUTODOC não se responsabiliza por qualquer perda, lesão, danificação de propriedade que ocorre durante o processo de reparação ou substituição devido a utilização incorreta ou interpretação errada da informação fornecida.

AUTODOC não se responsabiliza por qualquer possível erro ou falta de clareza contidos neste guia. A informação fornecida destina-se exclusivamente a fins de informação e não pode substituir as instruções de especialista.

AUTODOC não se responsabiliza pelo uso incorreto ou perigoso de equipamento, ferramentas e peças de automóvel. AUTODOC recomenda fortemente usar do máximo cuidado e observar as regras de segurança quando proceder a trabalhos de reparação ou substituição. Lembramos: o uso de peças de automóvel de qualidade inferior não garante o nível apropriado de segurança no trânsito.

© Copyright 2022 – Todos os conteúdos deste site, especialmente textos, fotografias e gráficos, estão sob a proteção do copyright. AUTODOC GmbH reserva todos os direitos, incluindo os direitos de reprodução, publicação, edição e tradução.