



Como mudar óleo do motor e filtro em **VW PASSAT Caixa/Combi (365)** - guia de substituição

TUTORIAL EM VÍDEO SEMELHANTE



Este vídeo mostra o procedimento de substituição de uma peça de automóvel semelhante noutro veículo

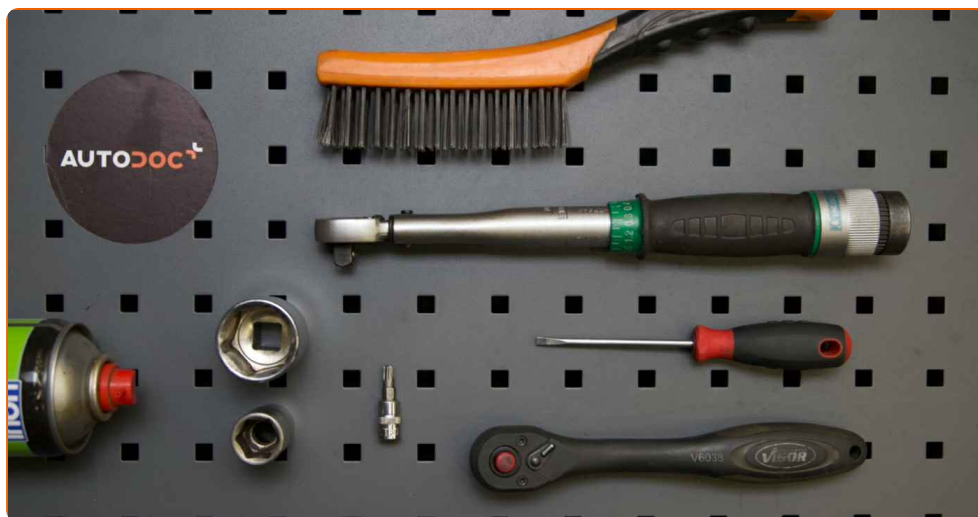
Importante!

Este procedimento de substituição pode ser usado para:
 VW PASSAT Caixa/Combi (365) 2.0 TDi BlueMotion, VW PASSAT Caixa/Combi (365)
 1.6 TDi BlueMotion

Os passos podem variar ligeiramente dependendo do design do automóvel.

Este tutorial foi criado com base no procedimento de substituição de uma peça de automóvel semelhante em: VW Passat Sedan (362) 2.0 TDI

**SUBSTITUIÇÃO: ÓLEO DO MOTOR E FILTRO – VW
PASSAT CAIXA/COMBI (365). FERRAMENTAS DE QUE
PODERÁ NECESSITAR:**



- Escova de Arame
- Spray de limpeza multiusos
- Chave dinamométrica
- Chave de caixa n.º 19
- Chave de caixa n.º 30
- Ponta de Torx T30
- Chave de catraca
- Chave de fenda plana
- Funil
- Recipiente de drenagem de óleo
- Cobertura para guarda-lamas

Comprar ferramentas

Substituição: óleo do motor e filtro – VW PASSAT Caixa/Combi (365).
Conselho da AUTODOC:

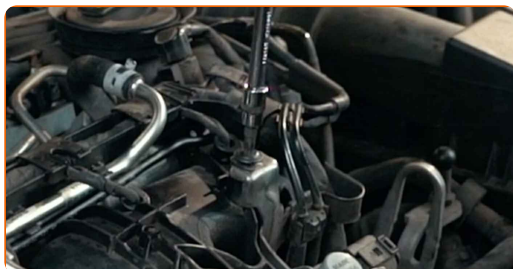
- Substitua o filtro de óleo sempre que trocar o óleo do motor.
- Use luvas para evitar o contato com o líquido quente.
- Por favor, tenha em atenção: todos os trabalhos no automóvel – VW PASSAT Caixa/Combi (365) – devem ser efetuados com o motor desligado.

EFETUAR A SUBSTITUIÇÃO, NA SEGUINTE ORDEM:

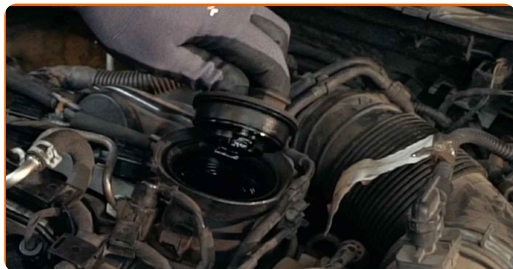
1 Abra o capô.

2 Use uma cobertura de proteção para prevenir a danificação da pintura e das peças plásticas do automóvel.

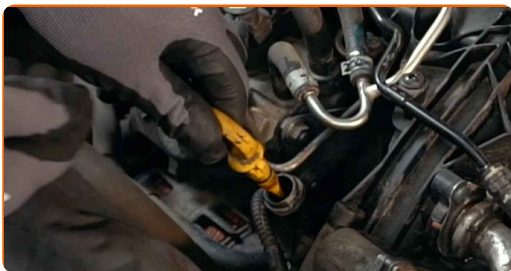
3 Desaparafuse o suporte para os tubos do motor. Use Torx T30. Use uma chave de catraca.



4 Desaperte o bujão de abastecimento de óleo.



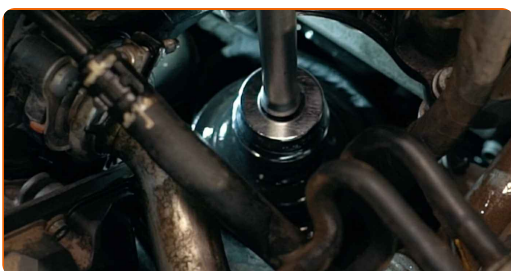
5 Puxe a vareta de óleo para cima.



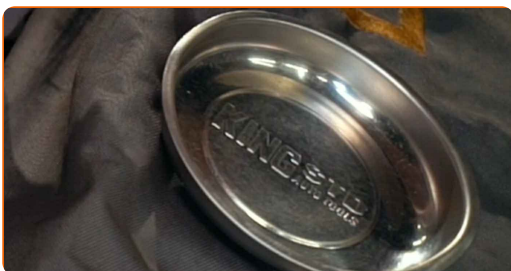
6 Limpe a tampa do compartimento do filtro de óleo. Use o spray de limpeza universal.



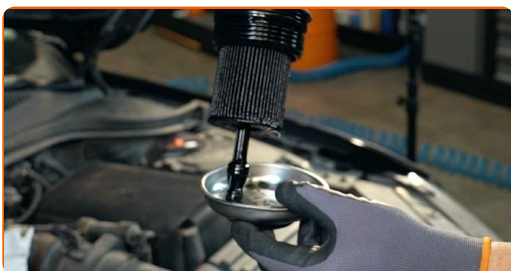
7 Desaperte a tampa da caixa do filtro em conjunto com o antigo elemento do filtro. Use uma chave soquete nº 30. Use uma chave de catraca.



8 Prepare um recipiente para o filtro de óleo antigo.



9 Coloque o filtro de óleo antigo no recipiente.

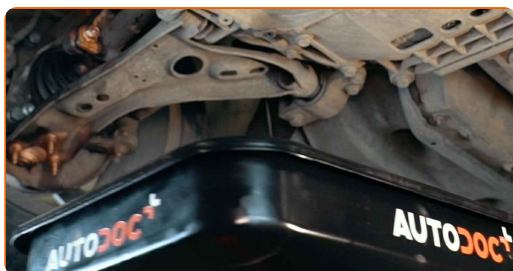


10 Eleve o automóvel utilizando um macaco ou coloque-o sobre um poço de inspeção.

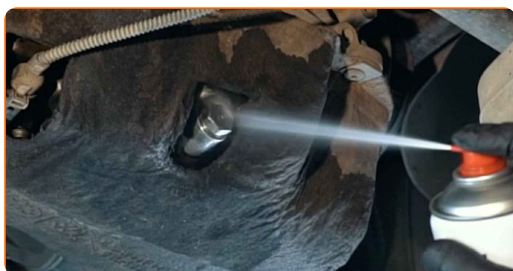
Substituição: óleo do motor e filtro – VW PASSAT Caixa/Combi (365). Os profissionais recomendam:

- O veículo deve estar sobre uma superfície plana, e se estiver inclinado, o tampão de drenagem deve estar no ponto mais baixo.
- Todo o trabalho deve ser feito com o motor parado.

11 Coloque um recipiente de óleo usado com pelo menos 5 litros de capacidade sob o orifício de drenagem.



12 Limpe a área do orifício de drenagem do cárter. Use uma escova metálica. Use o spray de limpeza universal.



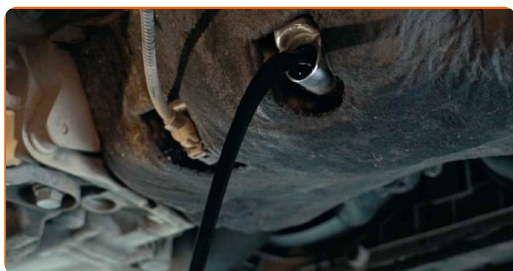
13

Desaperte o bужão de drenagem. Use uma chave soquete nº 19. Use uma chave de catraca.



14

Drene o óleo usado.



AUTODOC recomenda:

- Cuidado! O óleo pode estar quente.
- Espere até que o óleo esteja completamente drenado do orifício de drenagem.

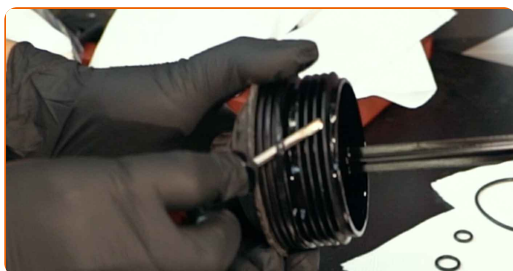
15

Desencaixe o filtro de óleo da tampa do filtro.



16

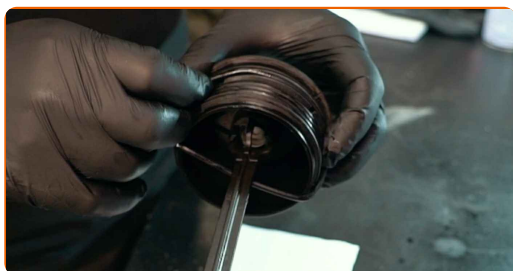
Retire anéis em O antigos da tampa do filtro de óleo. Use uma chave de fenda plana.



- 17** Limpe o assento do filtro de óleo. Use o spray de limpeza universal.



- 18** Instale anéis em O novos e um filtro de óleo novo nos seus locais de montagem na tampa do filtro.



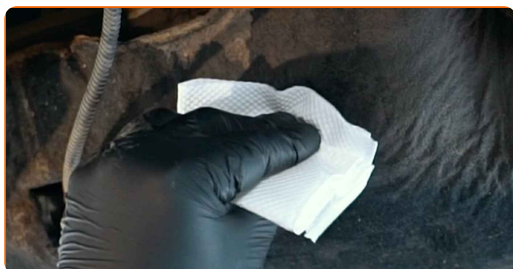
Por favor tenha em atenção!

- Certifique-se que instala o filtro corretamente. Não confunda os lados da peça.

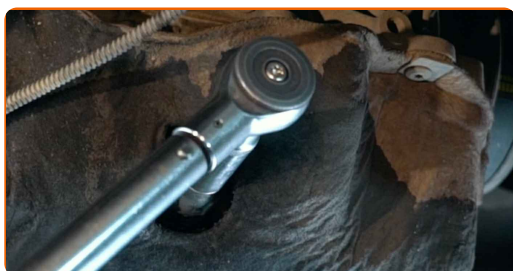
- 19** Lubrifique o selo de borracha do novo filtro com um pouco de óleo novo.

- 20** Instale a nova tampa da caixa do filtro de óleo e aperte-a.

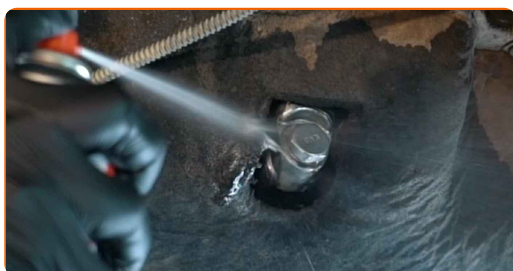
- 21** Limpe a área do orifício de drenagem do cárter.



- 22** Aparafuse o novo bujão de drenagem e aperte-o. Use uma chave soquete nº 19. Use uma chave de torque. Aperte-o para o torque de 28 Nm.



- 23** Limpe a área do orifício de drenagem do cárter. Use o spray de limpeza universal.

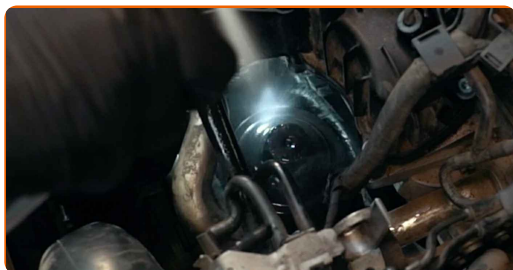


- 24** Abaixar o automóvel.

- 25** Enrosque a tampa. Use uma chave soquete nº 30. Use uma chave de torque. Aperte-o para o torque de 25 Nm.

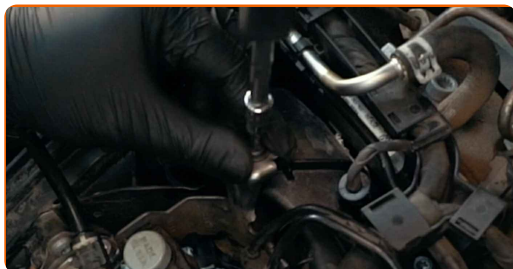


- 26** Limpe a tampa do compartimento do filtro de óleo. Use o spray de limpeza universal.



27

Aparafuse o suporte para os tubos do motor. Use Torx T30. Use uma chave de catraca.



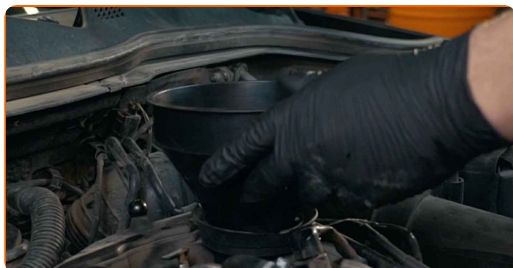
28

Retire o tampão de enchimento de óleo.



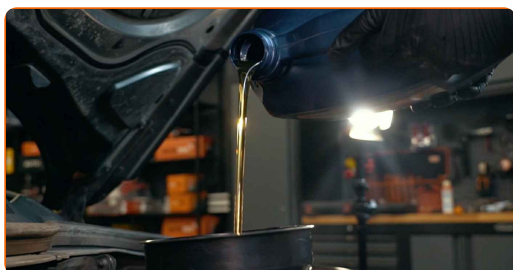
29

Insira o funil.



30

Verta óleo novo no motor na quantidade recomendada pelo fabricante do automóvel.



Substituição: óleo do motor e filtro – VW PASSAT Caixa/Combi (365). Os especialistas da AUTODOC recomendam:

- Usar o óleo recomendado pelo fabricante.

31

Verifique o nível de óleo utilizando a vareta. Adicione óleo, se necessário.



Por favor tenha em atenção!

- O nível de óleo deve estar entre as marcas de mín e máx.

32

Instale o tampão de enchimento de óleo.



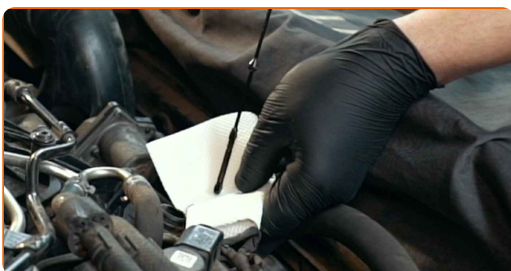
33 Aperte a tampa de enchimento de óleo.



34 Ligue o motor por alguns minutos.

35 Após a luz de advertência da pressão do óleo se apagar, desligue o motor.

36 Verifique o nível de óleo 5 minutos após a paragem do funcionamento do motor usando uma vareta e adicione óleo se necessário.



Por favor tenha em atenção!

- O nível de óleo deve estar entre as marcas de mín e máx.
- Certifique-se que a tampa de enchimento de óleo está devidamente apertada.
- Verifique o bujão roscado do orifício de drenagem e a vedação do filtro de óleo quanto à estanqueidade. Se necessário, aperte-os com cuidado.

37 Remova a proteção do guarda-lamas.

38 Feche o capô.

Substituição: óleo do motor e filtro – VW PASSAT Caixa/Combi (365).
Conselho de especialistas da AUTODOC:

- Observe que a luz de advertência da pressão do óleo, que indica pressão insuficiente no sistema de lubrificação, pode ficar acesa mais tempo do que o normal. Após alguns segundos, o óleo irá encher todos os canais e a luz irá apagar-se.
- Para proteger o meio ambiente da poluição, descarte os filtros usados em pontos de recolha especiais.

MUITO BEM! 

[VER MAIS TUTORIAIS](#)

AUTODOC – ALTA QUALIDADE E PEÇAS DE AUTOMÓVEIS A PREÇOS ACESSÍVEIS ONLINE

APLICATIVO MÓVEL AUTODOC: AGARRE ÓTIMAS OFERTAS E FAÇA COMPRAS CONVENIENTEMENTE



UMA ENORME SELEÇÃO DE PEÇAS DE REPOSIÇÃO PARA O SEU AUTOMÓVEL

FILTRO DE ÓLEO: UMA AMPLA SELEÇÃO

(i) DISCLAIMER (ISENÇÃO DE RESPONSABILIDADE):

O documento contém apenas recomendações gerais que podem ser úteis para os Senhores quando procederem a trabalhos de reparação ou substituição. AUTODOC não se responsabiliza por qualquer perda, lesão, danificação de propriedade que ocorre durante o processo de reparação ou substituição devido a utilização incorreta ou interpretação errada da informação fornecida.

AUTODOC não se responsabiliza por qualquer possível erro ou falta de clareza contidos neste guia. A informação fornecida destina-se exclusivamente a fins de informação e não pode substituir as instruções de especialista.

AUTODOC não se responsabiliza pelo uso incorreto ou perigoso de equipamento, ferramentas e peças de automóvel. AUTODOC recomenda fortemente usar do máximo cuidado e observar as regras de segurança quando proceder a trabalhos de reparação ou substituição. Lembramos: o uso de peças de automóvel de qualidade inferior não garante o nível apropriado de segurança no trânsito.

© Copyright 2022 – Todos os conteúdos deste site, especialmente textos, fotografias e gráficos, estão sob a proteção do copyright. AUTODOC GmbH reserva todos os direitos, incluindo os direitos de reprodução, publicação, edição e tradução.