



Como mudar sonda  
lambda em **VW PASSAT  
Variant (3B6)** - guia de  
substituição

## TUTORIAL EM VÍDEO SEMELHANTE



Este vídeo mostra o procedimento de substituição de uma peça de automóvel semelhante noutra veículo

### **Importante!**

Este procedimento de substituição pode ser usado para:

VW PASSAT Variant (3B6) 2.3 VR5, VW PASSAT Variant (3B6) 1.8 T 20V, VW PASSAT Variant (3B6) 2.8 4motion, VW PASSAT Variant (3B6) 2.3 VR5 4motion, VW PASSAT Variant (3B6) 4.0 W8 4motion, VW PASSAT Variant (3B6) 2.0, VW PASSAT Variant (3B6) 1.8 T, VW PASSAT Variant (3B6) 1.8 4motion, VW PASSAT Variant (3B6) 2.8

Os passos podem variar ligeiramente dependendo do design do automóvel.

Este tutorial foi criado com base no procedimento de substituição de uma peça de automóvel semelhante em: VW Golf IV Hatchback (1J1) 1.6

**SUBSTITUIÇÃO: Sonda LAMBDA – VW PASSAT  
VARIANT (3B6). FERRAMENTAS DE QUE PODERÁ  
NECESSITAR:**



- Spray eletrónico
- Massa lubrificante de cerâmica para altas temperaturas
- Chave dinamométrica
- Chave de caixa n.º 10
- Encaixe de sensor de oxigénio de 22 mm
- Chave de catraca
- Macho de roscar
- Cobertura para guarda-lamas

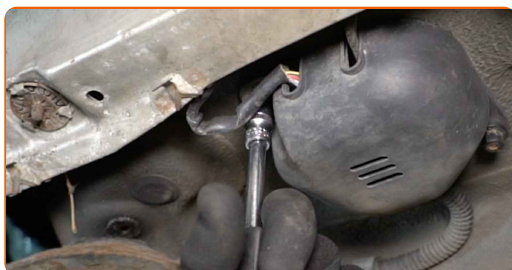
**Comprar ferramentas**

Substituição: sonda lambda – VW PASSAT Variant (3B6). Os especialistas da AUTODOC recomendam:

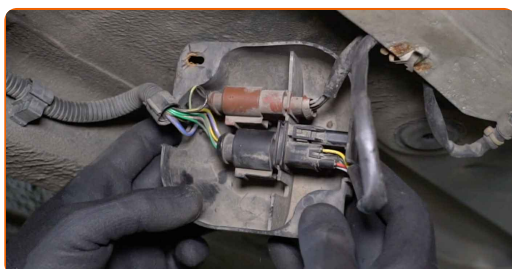
- Após substituir o sensor de oxigénio, elimine o código de erro da unidade de controlo eletrónico e permita que a ECU se adapte ao novo sensor.
- Antes de começar a trabalhar, ligue o motor e deixe-o aquecer até à temperatura de funcionamento.
- Por favor, tenha em atenção: todos os trabalhos no automóvel – VW PASSAT Variant (3B6) – devem ser efetuados com o motor desligado.

## EFETUAR A SUBSTITUIÇÃO, NA SEGUINTE ORDEM:

- 1 Abra o capô.
- 2 Use uma cobertura de proteção para prevenir a danificação da pintura e das peças plásticas do automóvel.
- 3 Eleve o automóvel utilizando um macaco ou coloque-o sobre um poço de inspeção.
- 4 Desaparafuse os fixadores da tampa da carcaça do sensor de oxigénio. Use uma chave soquete nº 10. Use uma chave de catraca.



- 5 Remova a tampa da carcaça do sensor de oxigénio.



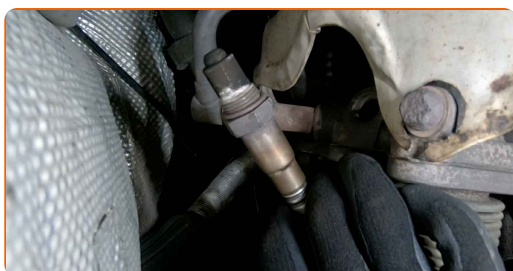
**6** Desprenda o conector do sensor de oxigénio.



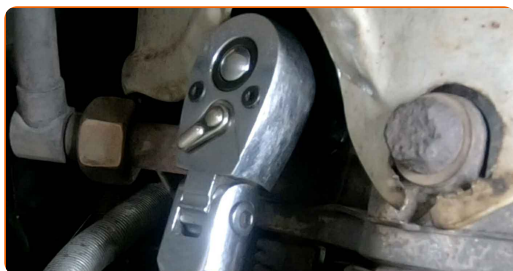
**7** Desaparafuse o fixador do sensor de oxigénio. Utilize um encaixe de sensor de oxigénio de 22 mm. Use uma chave de catraca.



**8** Remova a sonda lambda.



**9** Faça uma rosca para o novo sensor de oxigénio. Utilize um macho de roscar. Use uma chave de catraca.



**10** Trate do sensor de oxigénio. Utilize massa lubrificante de cerâmica para altas temperaturas.

**11** Instale o novo sensor de oxigénio.



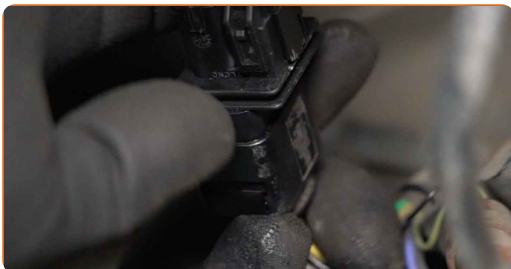
**12** Aperte o fixador do sensor de oxigénio. Utilize um encaixe de sensor de oxigénio de 22 mm. Use uma chave de torque. Aperte-o para o torque de 37 Nm.



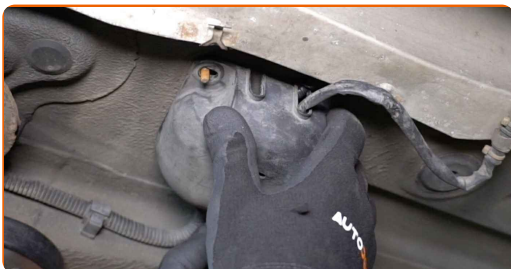
**13** Trate do conector do sensor de oxigénio. Use graxa dielétrica.



**14** Fixe o conector do sensor de oxigénio.



**15** Instale a tampa da carcaça do sensor de oxigénio.



- 16** Aparafuse os fixadores da tampa da carcaça do sensor de oxigénio. Use uma chave soquete nº 10. Use uma chave de catraca.



- 17** Abaixar o automóvel.

- 18** Ligue a ignição. Isso é necessário para garantir que o componente funcione corretamente.

- 19** Desligue a ignição.

- 20** Remova a proteção do guarda-lamas.

- 21** Feche o capô.

**MUITO BEM!** 

**VER MAIS TUTORIAIS**

# AUTODOC – ALTA QUALIDADE E PEÇAS DE AUTOMÓVEIS A PREÇOS ACESSÍVEIS ONLINE

APLICATIVO MÓVEL AUTODOC: AGARRE ÓTIMAS OFERTAS E FAÇA COMPRAS CONVENIENTEMENTE



**+ AUTODOC**

GET IT ON  **Google Play**

 **Download on the App Store**

**Download**

**UMA ENORME SELEÇÃO DE PEÇAS DE REPOSIÇÃO PARA O SEU AUTOMÓVEL**

**SONDA LAMBDA: UMA AMPLA SELEÇÃO**

## **(i) DISCLAIMER (ISENÇÃO DE RESPONSABILIDADE):**

O documento contém apenas recomendações gerais que podem ser úteis para os Senhores quando procederem a trabalhos de reparação ou substituição. AUTODOC não se responsabiliza por qualquer perda, lesão, danificação de propriedade que ocorre durante o processo de reparação ou substituição devido a utilização incorreta ou interpretação errada da informação fornecida.

AUTODOC não se responsabiliza por qualquer possível erro ou falta de clareza contidos neste guia. A informação fornecida destina-se exclusivamente a fins de informação e não pode substituir as instruções de especialista.

AUTODOC não se responsabiliza pelo uso incorreto ou perigoso de equipamento, ferramentas e peças de automóvel. AUTODOC recomenda fortemente usar do máximo cuidado e observar as regras de segurança quando proceder a trabalhos de reparação ou substituição. Lembramos: o uso de peças de automóvel de qualidade inferior não garante o nível apropriado de segurança no trânsito.

© Copyright 2023 – Todos os conteúdos deste site, especialmente textos, fotografias e gráficos, estão sob a proteção do copyright. AUTODOC SE reserva todos os direitos, incluindo os direitos de reprodução, publicação, edição e tradução.