



Como mudar rolamento
da roda da parte traseira
em **VW POLO (6N2)** -
guia de substituição

TUTORIAL EM VÍDEO SEMELHANTE



Este vídeo mostra o procedimento de substituição de uma peça de automóvel semelhante noutro veículo

Importante!

Este procedimento de substituição pode ser usado para:
VW POLO (6N2) 1.0, VW POLO (6N2) 1.4 16V, VW POLO (6N2) 1.7 SDI, VW POLO (6N2) 1.9 D, VW POLO (6N2) 1.4, VW POLO (6N2) 1.9 SDI

Os passos podem variar ligeiramente dependendo do design do automóvel.

Este tutorial foi criado com base no procedimento de substituição de uma peça de automóvel semelhante em: VW GOLF III (1H1) 1.9 D

SUBSTITUIÇÃO: ROLAMENTO DA RODA – VW POLO (6N2). FERRAMENTAS DE QUE IRÁ NECESSITAR:



- Escova de Arame
- Spray de limpeza multiusos
- Massa polivalente
- Massa de cobre
- Chave dinamométrica
- Chave de caixa n.º 24
- Soquete de impacto para roda n.º 17
- Kit de saca casquilhos e rolamentos
- Punção de arrombar
- Vira-macho
- Martelo
- Martelo de borracha
- Chave De Fenda Plana
- Pé-de-cabra
- Calço de roda

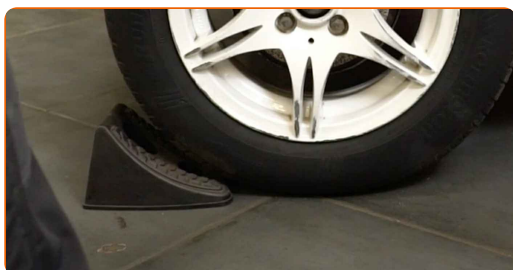
Comprar ferramentas

Substituição: rolamento da roda – VW POLO (6N2). AUTODOC recomenda:

- Não reutilize o conjunto de rolamento do seu automóvel VW POLO (6N2)
- O procedimento de substituição do rolamento do cubo da roda é idêntico para as duas rodas no mesmo eixo.
- Todo o trabalho deve ser feito com o motor parado.

SUBSTITUIÇÃO: ROLAMENTO DA RODA – VW POLO (6N2). SEQUÊNCIA RECOMENDADA DE PASSOS:

1 Fixe as rodas com os calços.



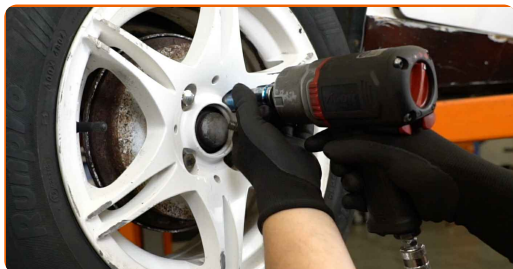
2 Solte os parafusos de montagem das rodas. Use o soquete de impacto para roda #17.



3 Elevar a parte traseira do carro e fixar em suportes.

4

Desaperte os parafusos da roda.



AUTODOC recomenda:

- Aviso! Para evitar lesões, deve segurar a roda enquanto desenrosca os parafusos de fixação. VW POLO (6N2)

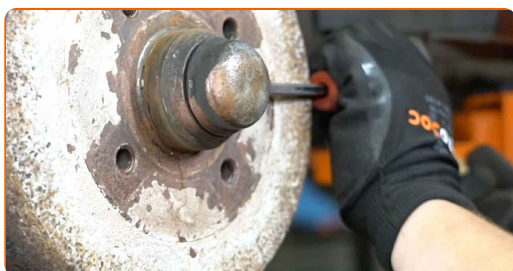
5

Retire a roda.



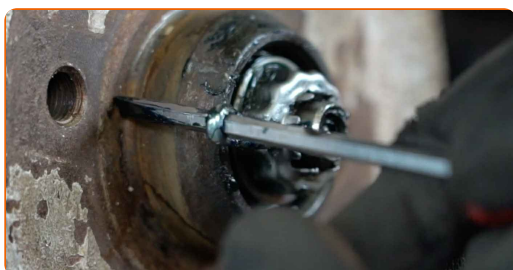
6

Retire a tampa da porca do cubo de roda. Utilize um pé-de-cabra. Use um martelo.



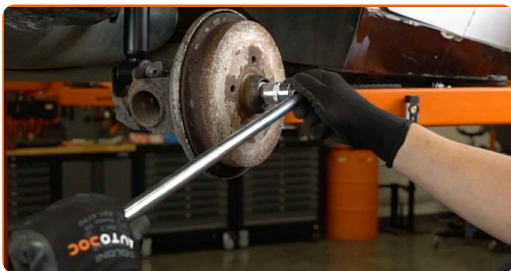
7

Remova o contrapino de bloqueio da porca do cubo. Utilize um pé-de-cabra.



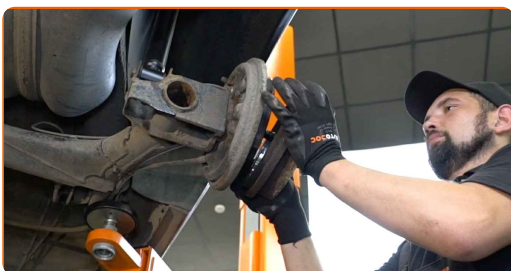
8

Desaparafuse a porca do cubo. Use uma chave soquete nº 24. Use uma chave de tarraxa.



9

Remova o tambor de travão montado na chumaceira do cubo da roda. Use uma chave de fenda plana.

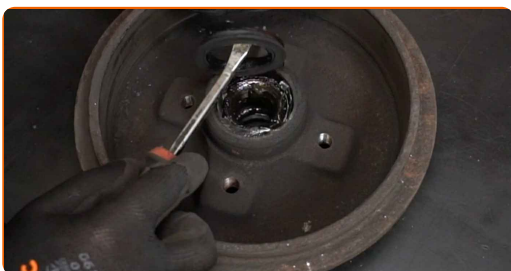


Substituição: rolamento da roda – VW POLO (6N2). Conselho:

- Examine o tambor de travão. Substitua-o, se necessário.

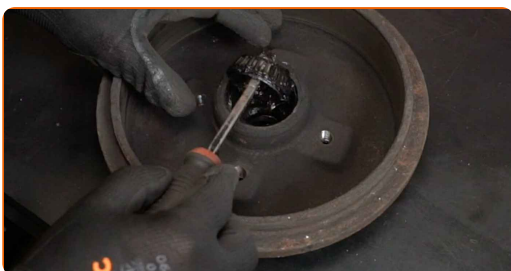
10

Remova o anel de retenção do mancal do cubo de roda. Utilize um pé-de-cabra.



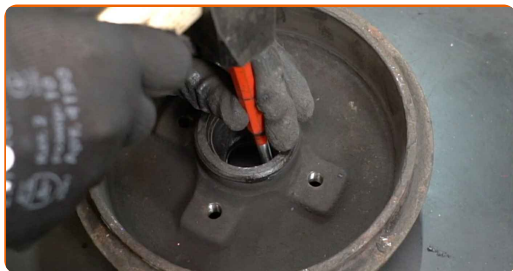
11

Remova o suporte do rolamento do cubo. Utilize um pé-de-cabra.



12

Remova o anel interior do rolamento da roda do tambor de travão. Use um saca-pino. Use um martelo.



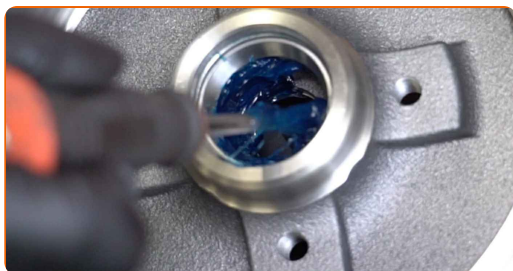
13

Instale o novo anel interior do rolamento da roda no tambor de travão. Utilize o kit de saca casquilhos e rolamentos. Use um martelo.



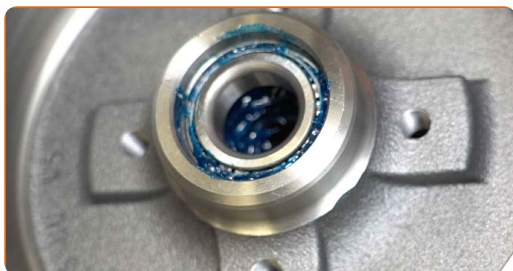
14

Trate o anel interior e o rolamento da roda. Use um lubrificante multiusos.

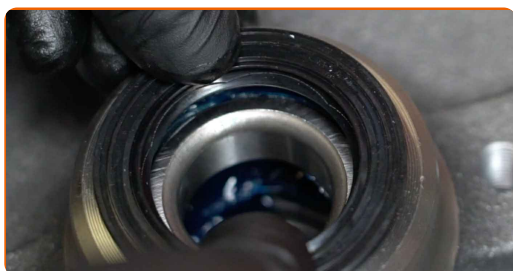


15

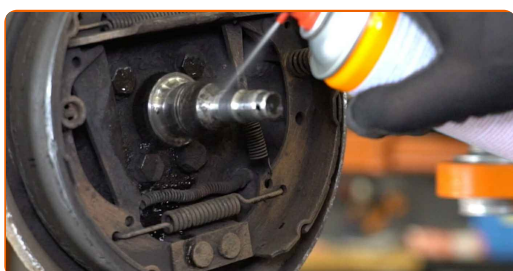
Instale um novo rolamento do cubo e fixe-o.



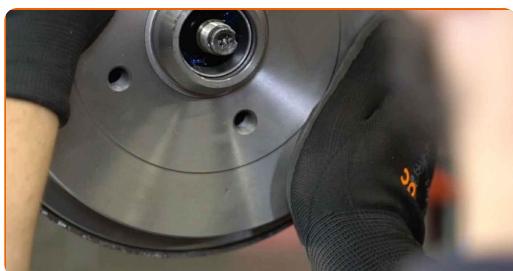
- 16** Instale o anel de retenção do mancal do cubo de roda. Utilize o kit de saca casquilhos e rolamentos. Use um martelo.



- 17** Limpe a manga de eixo. Use o spray de limpeza universal. Use spray WD-40.



- 18** Instale o tambor de travão montado com a chumaceira do cubo de roda.

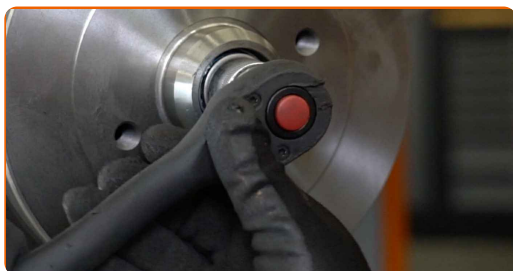


- 19** Aplique um lubrificante específico ao local de montagem do conjunto de rolamento. Use um lubrificante multiusos.



20

Aperte a porca do cubo de roda. Use uma chave soquete nº 24. Use uma chave de catraca.



21

Instale a roda.



AUTODOC recomenda:

- Aviso! Para evitar lesões, deve segurar a roda enquanto enrosca os parafusos de fixação do automóvel. VW POLO (6N2)

22

Aperte os parafusos da roda. Use o soquete de impacto para roda #17.



Substituição: rolamento da roda – VW POLO (6N2). Os profissionais recomendam:

- Alinhe o tambor de travão.

23 Solte os parafusos de montagem das rodas. Use o soquete de impacto para roda #17.



24 Elevar a parte traseira do carro e fixar em suportes.

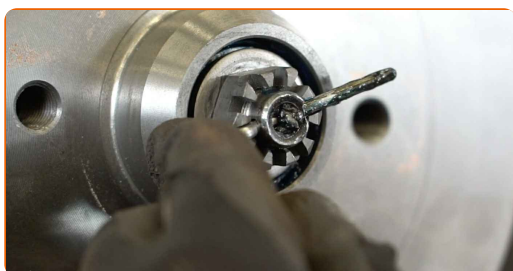
25 Desaperte os parafusos da roda.

AUTODOC recomenda:

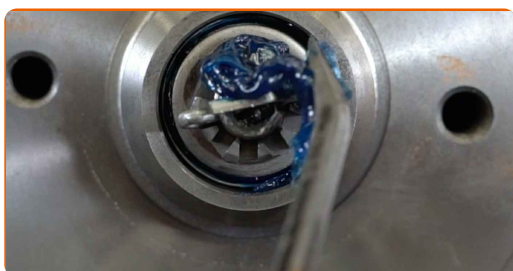
- **Aviso!** Para evitar lesões, deve segurar a roda enquanto desenrosca os parafusos de fixação. VW POLO (6N2)

26 Retire a roda.

27 Instale um novo contrapino da porca de fixação do cubo da roda.



28 Trate a porca do cubo de roda. Use um lubrificante multiusos.



29

Instale a tampa da porca do cubo. Use um martelo de borracha.



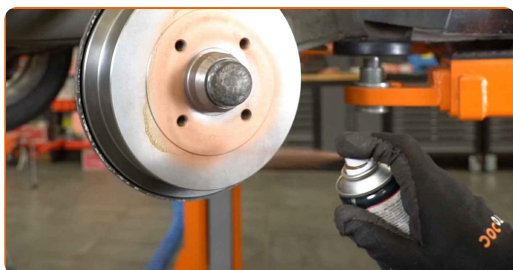
30

Limpe o local de montagem do aro do pneu. Use uma escova metálica.



31

Trate a superfície onde a jante da roda entra em contacto com o tambor de travão. Use massa de cobre.



32

Instale a roda.



33

Aperte os parafusos da roda. Use o soquete de impacto para roda #17.



AUTODOC recomenda:

- Aviso! Para evitar lesões, deve segurar a roda enquanto enrosca os parafusos de fixação do automóvel. VW POLO (6N2)

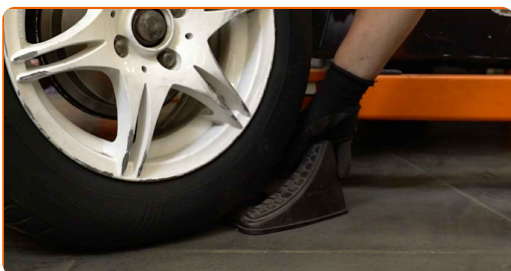
34

Baixar o carro e trabalhar em ordem transversal, apertar os parafusos das rodas. Use o soquete de impacto para roda #17. Use uma chave de torque. Aperte-o para o torque de 110 Nm.



35

Retire os macacos e calços.



MUITO BEM! 

VER MAIS TUTORIAIS

AUTODOC – ALTA QUALIDADE E PEÇAS DE AUTOMÓVEIS A PREÇOS ACESSÍVEIS ONLINE

APLICATIVO MÓVEL AUTODOC: AGARRE ÓTIMAS OFERTAS E FAÇA COMPRAS CONVENIENTEMENTE



AUTODOC

GET IT ON  **Google Play**

Download on the  **App Store**

Download

UMA ENORME SELEÇÃO DE PEÇAS DE REPOSIÇÃO PARA O SEU AUTOMÓVEL

ROLAMENTO DA RODA: UMA AMPLA SELEÇÃO

(i) DISCLAIMER (ISENÇÃO DE RESPONSABILIDADE):

O documento contém apenas recomendações gerais que podem ser úteis para os Senhores quando procederem a trabalhos de reparação ou substituição. AUTODOC não se responsabiliza por qualquer perda, lesão, danificação de propriedade que ocorre durante o processo de reparação ou substituição devido a utilização incorreta ou interpretação errada da informação fornecida.

AUTODOC não se responsabiliza por qualquer possível erro ou falta de clareza contidos neste guia. A informação fornecida destina-se exclusivamente a fins de informação e não pode substituir as instruções de especialista.

AUTODOC não se responsabiliza pelo uso incorreto ou perigoso de equipamento, ferramentas e peças de automóvel. AUTODOC recomenda fortemente usar do máximo cuidado e observar as regras de segurança quando proceder a trabalhos de reparação ou substituição. Lembramos: o uso de peças de automóvel de qualidade inferior não garante o nível apropriado de segurança no trânsito.

© Copyright 2023 – Todos os conteúdos deste site, especialmente textos, fotografias e gráficos, estão sob a proteção do copyright. AUTODOC SE reserva todos os direitos, incluindo os direitos de reprodução, publicação, edição e tradução.