



Como mudar bomba de  
água em **VW Polo  
Classic (6V2)** - guia de  
substituição

## TUTORIAL EM VÍDEO SEMELHANTE



Este vídeo mostra o procedimento de substituição de uma peça de automóvel semelhante noutro veículo

### **Importante!**

Este procedimento de substituição pode ser usado para:  
VW Polo Classic (6V2) 1.6, VW Polo Classic (6V2) 1.8

Os passos podem variar ligeiramente dependendo do design do automóvel.

Este tutorial foi criado com base no procedimento de substituição de uma peça de automóvel semelhante em: VW GOLF II (19E, 1G1) 1.6

**SUBSTITUIÇÃO: BOMBA DE ÁGUA – VW POLO CLASSIC (6V2). FERRAMENTAS QUE NECESSITA:**



- Escova de Arame
- Spray WD-40
- Spray de limpeza multiusos
- Vedante
- Chave dinamométrica
- Chave Combinada nº 13
- Chave de caixa n.º 7
- Chave de caixa n.º 10
- Chave de caixa n.º 13
- Ponta hexagonal n.º H6
- Chave de catraca
- Raspador de junta
- Funil
- Recipiente de líquidos
- Cobertura para guarda-lamas

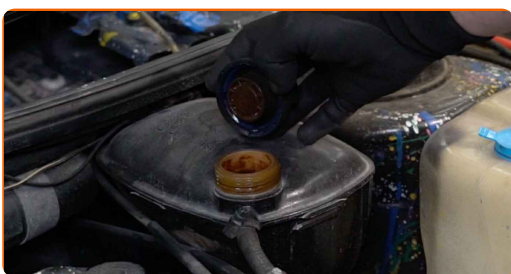
**Comprar ferramentas**

**Substituição: bomba de água – VW Polo Classic (6V2). Conselho da AUTODOC:**

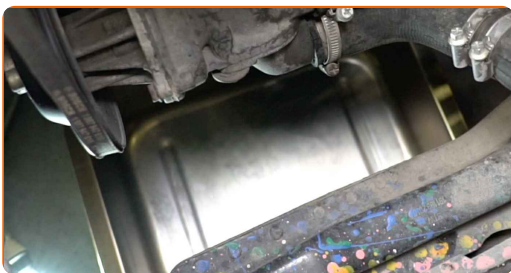
- Siga os termos, as recomendações e as exigências da operação da peça fornecida pelo fabricante.
- Verifique o estado do líquido de refrigeração e substitua-o, caso seja necessário.
- Inspecione o termóstato e a carcaça do termóstato. Substitua-o, caso seja necessário.
- Por favor, tenha em atenção: todos os trabalhos no automóvel – VW Polo Classic (6V2) – devem ser efetuados com o motor desligado.

**EFETUAR A SUBSTITUIÇÃO, NA SEGUINTE ORDEM:**

- 1 Abra o capô.
- 2 Use uma cobertura de proteção para prevenir a danificação da pintura e das peças plásticas do automóvel.
- 3 Desenrosque a tampa do depósito do líquido de refrigeração.



- 4 Prepare um recipiente para os líquidos.



- 5 Solte a braçadeira de fixação da mangueira do líquido de refrigeração. Use uma chave soquete nº 7. Use uma chave de catraca.



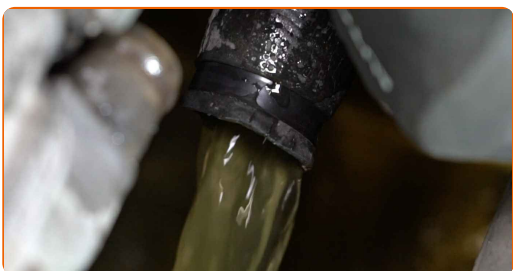
- 6 Separe a mangueira do líquido de refrigeração.



### Substituição: bomba de água – VW Polo Classic (6V2). Conselho:

- Atenção! O líquido de refrigeração pode sair dos canais e do corpo da bomba de água.

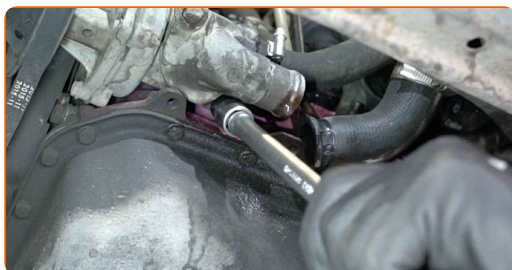
- 7 Drene o líquido de refrigeração do motor.



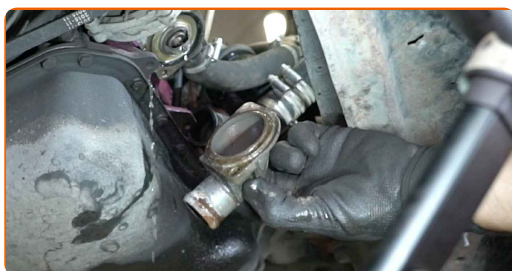
Substituição: bomba de água – VW Polo Classic (6V2). Os especialistas da AUTODOC recomendam:

- Atenção! O líquido de refrigeração pode estar muito quente.
- Use luvas para evitar o contato com o líquido quente.
- Todo o trabalho deve ser feito com o motor parado.
- Aguarde até que o líquido de refrigeração tenha escorrido completamente para fora do orifício de drenagem.

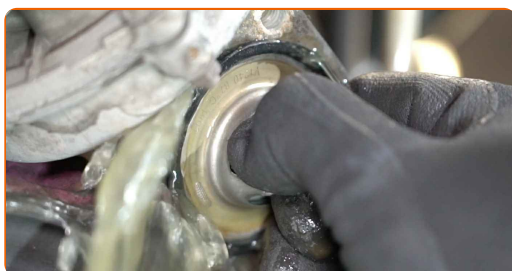
**8** Desaparafuse os fixadores da carcaça do termóstato. Use uma chave soquete nº 13. Use uma chave de catraca.



**9** Remova a carcaça do termóstato.



**10** Remova o termóstato.



**AUTODOC recomenda:**

- Substituição: bomba de água – VW Polo Classic (6V2). Não use força excessiva ao remover a peça, uma vez que isso poderá danificá-la.
- Atenção! O líquido de refrigeração pode vazar das condutas de refrigeração e da carcaça do termóstato.

**11**

Limpe o fixador da polia da bomba de água. Use uma escova metálica. Use spray WD-40.



**12**

Desaparafuse o fixador da polia da bomba de água. Use HEX n.º H6. Use uma chave de catraca.

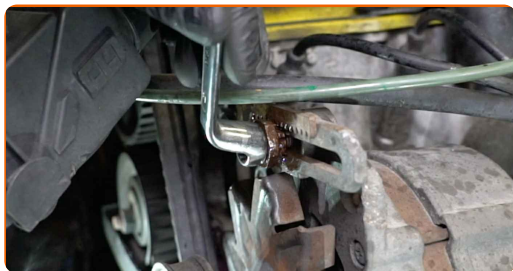


**13**

Limpe os fixadores do alternador. Use uma escova metálica. Use spray WD-40.



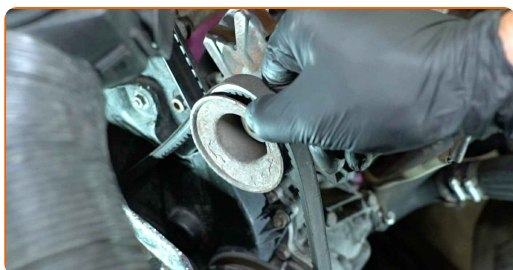
**14** Solte os fixadores do alternador. Use uma chave combinada nº 13.



**15** Desloque o alternador de lado.



**16** Remova a correia trapezoidal.



**17** Remova a polia da bomba de água.

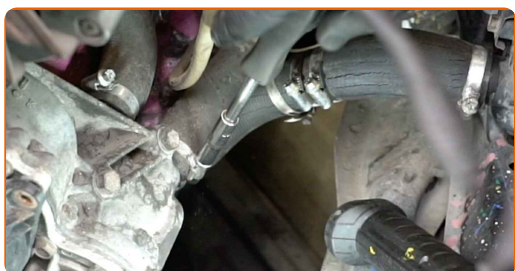


**18** Desaparafuse os fixadores da carcaça da bomba de água. Use uma chave soquete nº 10. Use uma chave de catraca.

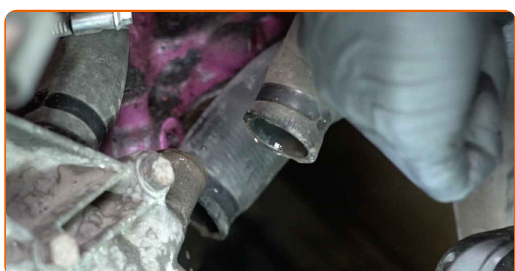




- 19** Solte a braçadeira de fixação da mangueira do líquido de refrigeração. Use uma chave soquete nº 7. Use uma chave de catraca.



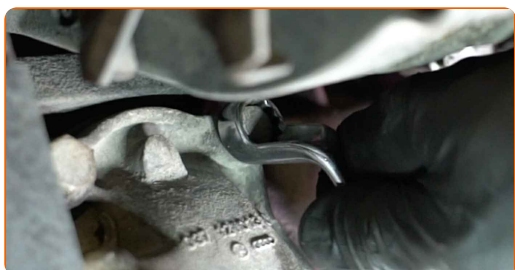
- 20** Separe a mangueira do líquido de refrigeração.



**Substituição: bomba de água – VW Polo Classic (6V2). Conselho da AUTODOC:**

- Atenção! O líquido de refrigeração pode sair dos canais e do corpo da bomba de água.

- 21** Desenrosque os fixadores da bomba de água. Use uma chave combinada nº 13. Use uma chave soquete nº 13. Use uma chave de catraca.



22

Remova a bomba de água.

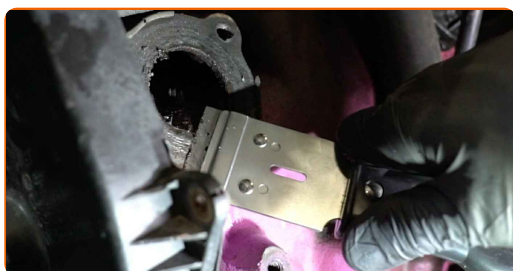


Substituição: bomba de água – VW Polo Classic (6V2). AUTODOC recomenda:

- Atenção! O líquido de refrigeração pode sair dos canais e do corpo da bomba de água.

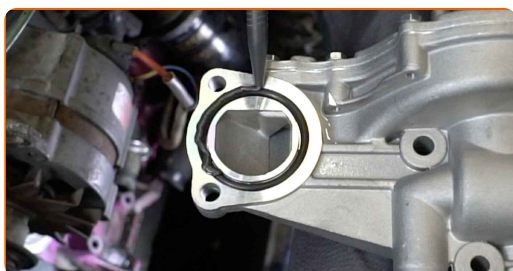
23

Limpe o local de montagem da bomba de água. Utilize um raspador de junta. Use o spray de limpeza universal.



24

Trate o assento de montagem da bomba de água. Utilize um vedante.



**25** Limpe a nova bomba de água.



**26** Aperte os fixadores da bomba de água. Use uma chave combinada nº 13. Use uma chave soquete nº 13. Use uma chave de torque. Aperte-o para o torque de 14 Nm.



**27** Fixe a mangueira do líquido de refrigeração.



**28** Fixe a braçadeira de fixação da mangueira do líquido de refrigeração. Use uma chave soquete nº 7. Use uma chave de catraca.



**29** Instale a polia da bomba de água.



**30** Instale a correia trapezoidal.



**31** Volte a colocar o alternador no seu lugar.



**32** Aperte os fixadores do alternador. Use uma chave soquete nº 13. Use uma chave de torque. Aperte-o para o torque de 10 Nm.



**33** Aperte o fixador da polia da bomba de água. Use HEX n.º H6. Use uma chave de torque. Aperte-o para o torque de 9 Nm.



**34** Aparafuse os fixadores da carcaça da bomba de água. Use uma chave soquete nº 10. Use uma chave de catraca.



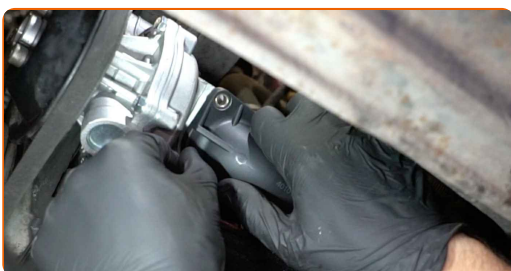
**35** Instale o termóstato.



**AUTODOC recomenda:**

- Substituição: bomba de água – VW Polo Classic (6V2). Não use força excessiva durante a montagem. Isso poderá danificar a peça.

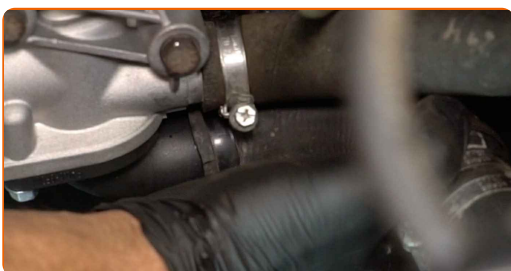
**36** Instale a carcaça do termóstato.



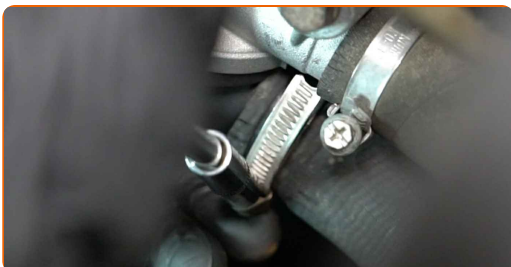
- 37** Aperte os fixadores da carcaça do termóstato. Use uma chave soquete nº 10. Use uma chave de torque. Aperte-o para o torque de 13 Nm.



- 38** Fixe a mangueira do líquido de refrigeração.



- 39** Fixe a braçadeira de fixação da mangueira do líquido de refrigeração. Use uma chave soquete nº 7. Use uma chave de catraca.



- 40** Remova a tampa do depósito do líquido de refrigeração.

- 41** Insira o funil.



42

Verta o líquido de refrigeração no reservatório do líquido de refrigeração.



Substituição: bomba de água – VW Polo Classic (6V2). Os profissionais recomendam:

- Utilize apenas o líquido de refrigeração recomendado pelo fabricante.
- O nível do líquido de refrigeração deve atingir a marca MAX.
- Espere até que o ar saia do sistema.

43

Ligue o motor por alguns minutos. Isto deve ser feito de modo a remover o ar residual do sistema de refrigeração e para verificar se os componentes estão a funcionar corretamente.

44

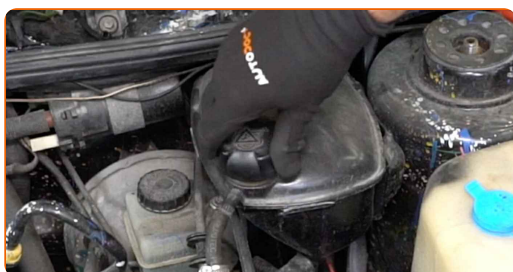
Desligue o motor.

45

Coloque a tampa do depósito do líquido de refrigeração.

46

Enrosque a tampa do depósito do líquido de refrigeração.



47

Remova a proteção do guarda-lamas.

48

Feche o capô.

**MUITO BEM!** 

**VER MAIS TUTORIAIS**



# AUTODOC – ALTA QUALIDADE E PEÇAS DE AUTOMÓVEIS A PREÇOS ACESSÍVEIS ONLINE

APLICATIVO MÓVEL AUTODOC: AGARRE ÓTIMAS OFERTAS E FAÇA COMPRAS CONVENIENTEMENTE



**+ AUTODOC**

GET IT ON Google Play

Download on the App Store

Download

**UMA ENORME SELEÇÃO DE PEÇAS DE REPOSIÇÃO PARA O SEU AUTOMÓVEL**

**BOMBA DE ÁGUA: UMA AMPLA SELEÇÃO**

## **(i) DISCLAIMER (ISENÇÃO DE RESPONSABILIDADE):**

O documento contém apenas recomendações gerais que podem ser úteis para os Senhores quando procederem a trabalhos de reparação ou substituição. AUTODOC não se responsabiliza por qualquer perda, lesão, danificação de propriedade que ocorre durante o processo de reparação ou substituição devido a utilização incorreta ou interpretação errada da informação fornecida.

AUTODOC não se responsabiliza por qualquer possível erro ou falta de clareza contidos neste guia. A informação fornecida destina-se exclusivamente a fins de informação e não pode substituir as instruções de especialista.

AUTODOC não se responsabiliza pelo uso incorreto ou perigoso de equipamento, ferramentas e peças de automóvel. AUTODOC recomenda fortemente usar do máximo cuidado e observar as regras de segurança quando proceder a trabalhos de reparação ou substituição. Lembramos: o uso de peças de automóvel de qualidade inferior não garante o nível apropriado de segurança no trânsito.

© Copyright 2022 – Todos os conteúdos deste site, especialmente textos, fotografias e gráficos, estão sob a proteção do copyright. AUTODOC GmbH reserva todos os direitos, incluindo os direitos de reprodução, publicação, edição e tradução.