



Como mudar óleo do motor e filtro em **VW Polo II Van (86CF)** - guia de substituição

## TUTORIAL EM VÍDEO SEMELHANTE



Este vídeo mostra o procedimento de substituição de uma peça de automóvel semelhante noutro veículo

### **Importante!**

Este procedimento de substituição pode ser usado para:  
VW Polo II Van (86CF) 1.0, VW Polo II Van (86CF) 1.3

Os passos podem variar ligeiramente dependendo do design do automóvel.

Este tutorial foi criado com base no procedimento de substituição de uma peça de automóvel semelhante em: VW Caddy III Carrinha (2KB, 2KJ, 2CB, 2CJ) 1.4

**SUBSTITUIÇÃO: ÓLEO DO MOTOR E FILTRO – VW POLO II VAN (86CF). LISTA DAS FERRAMENTAS DE QUE IRÁ NECESSITAR:**



- Ponta de Torx T25
- Chave de caixa n.º 19
- Chave de caixa n.º 30
- Chave Combinada n.º 30
- Chave dinamométrica
- Recipiente de drenagem de óleo
- Funil

**Comprar ferramentas**

Substituição: óleo do motor e filtro – VW Polo II Van (86CF). Conselho da AUTODOC:

- Substitua o filtro de óleo sempre que trocar o óleo do motor.
- Todo o trabalho deve ser feito com o motor parado.
- Use luvas para evitar o contato com o líquido quente.

## SUBSTITUIÇÃO: ÓLEO DO MOTOR E FILTRO – VW POLO II VAN (86CF). SIGA OS SEGUINTE PASSOS:

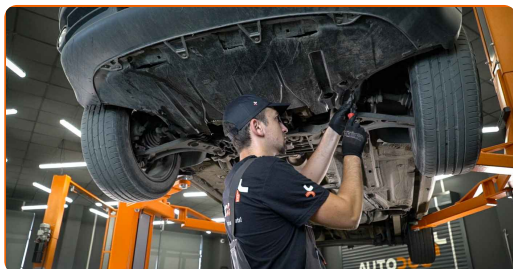
**1** Abra o capô.

**2** Eleve o automóvel utilizando um macaco ou coloque-o sobre um poço de inspeção.

AUTODOC recomenda:

- O veículo deve estar sobre uma superfície plana, e se estiver inclinado, o tampão de drenagem deve estar no ponto mais baixo.
- Todo o trabalho deve ser feito com o motor parado.

**3** Solte os fixadores da tampa inferior do cárter. Use Torx T25.



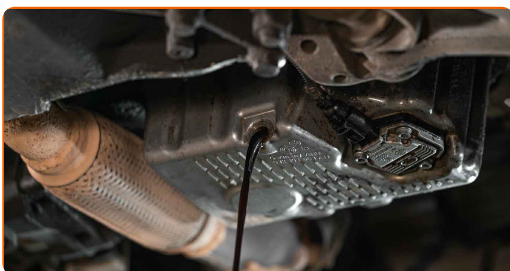
4

Coloque um recipiente de óleo usado com pelo menos 4 litros de capacidade sob o orifício de drenagem.



5

Desaperte o bujão de drenagem. Use uma chave soquete n.º19 ou a chave de anel n.º19. Drene o óleo usado.



Substituição: óleo do motor e filtro – VW Polo II Van (86CF). AUTODOC recomenda:

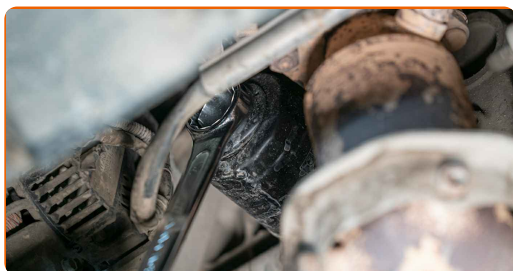
- Cuidado! O óleo pode estar quente.
- Espere até que o óleo esteja completamente drenado do orifício de drenagem.

6

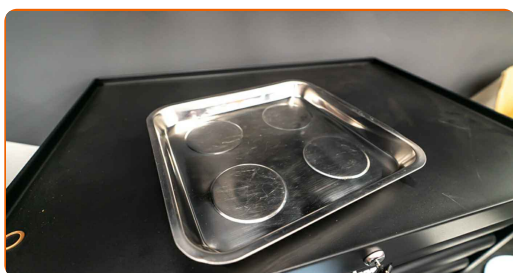
Mova o recipiente sob o filtro de óleo.



7 Desaperte o filtro de óleo. Use uma chave combinada nº 30.



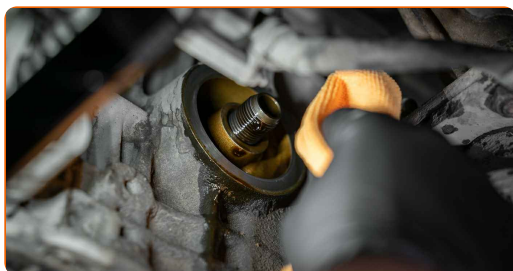
8 Prepare um recipiente para o filtro de óleo antigo. Coloque o filtro de óleo antigo no recipiente.



Substituição: óleo do motor e filtro – VW Polo II Van (86CF). Conselho da AUTODOC:

- Mova o recipiente. O óleo começa a drenar imediatamente para fora do orifício de drenagem após ter sido removido o filtro de óleo.

9 Limpe o assento do filtro de óleo.



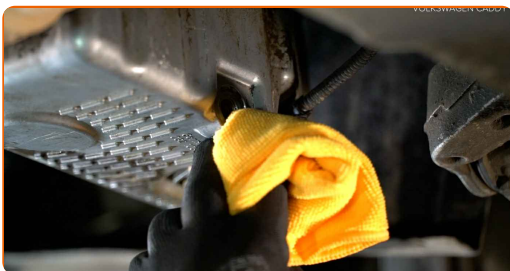
AUTODOC recomenda:

- Lubrifique o selo de borracha do novo filtro com um pouco de óleo novo.

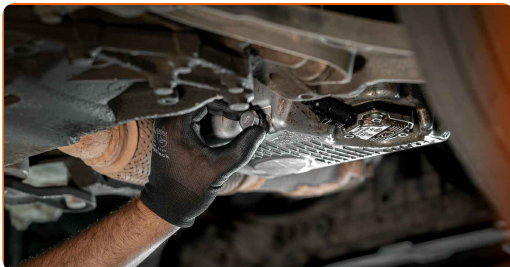
- 10** Aparafuse o novo filtro no seu lugar. Use uma chave soquete nº 18. Use uma chave de torque. Aperte-o para o torque de 20 Nm.



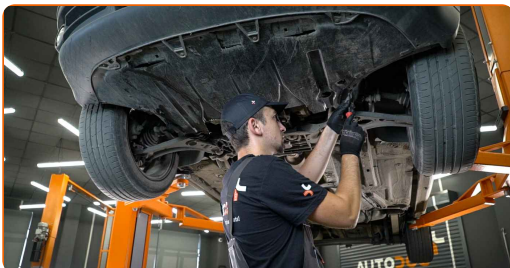
- 11** Limpe a área do orifício de drenagem do cárter.



- 12** Aparafuse o novo bujão de drenagem e aperte-o. Use uma chave soquete n.º19 ou a chave de anel n.º19. Use uma chave de torque. Aperte-o para o torque de 30 Nm.



- 13** Reinstale a tampa inferior do cárter de óleo. Aperte os fixadores da tampa inferior do cárter. Use Torx T25.



- 14** Abaixar o automóvel.



15

Desaperte o bужão de abastecimento de óleo. Insira o funil. Verta óleo novo no motor na quantidade recomendada pelo fabricante do automóvel.

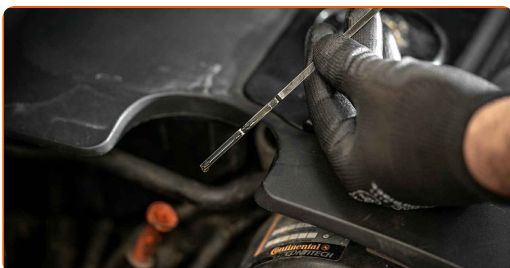


Substituição: óleo do motor e filtro – VW Polo II Van (86CF). Os especialistas da AUTODOC recomendam:

- Usar o óleo recomendado pelo fabricante.

16

Verifique o nível de óleo utilizando a vareta. O nível de óleo deve estar entre as marcas de mín e máx. Adicione óleo, se necessário.



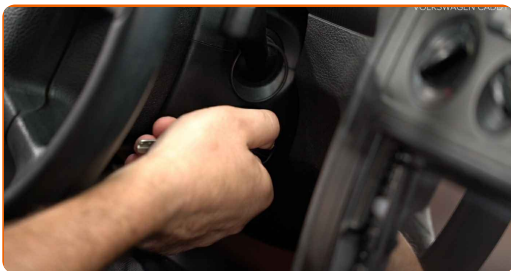
17

Aperte a tampa de enchimento de óleo.

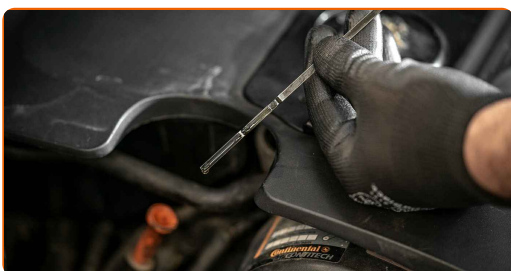




**18** Ligue o motor por alguns minutos. Após a luz de advertência da pressão do óleo se apagar, desligue o motor.



**19** Verifique o nível de óleo 5 minutos após a paragem do funcionamento do motor usando uma vareta e adicione óleo se necessário. O nível de óleo deve estar entre as marcas de mín e máx.



**Substituição: óleo do motor e filtro – VW Polo II Van (86CF). Os profissionais recomendam:**

- Certifique-se que a tampa de enchimento de óleo está devidamente apertada.
- Verifique o bujão roscado do orifício de drenagem e a vedação do filtro de óleo quanto à estanqueidade. Se necessário, aperte-os com cuidado.

**20** Feche o capô.

Substituição: óleo do motor e filtro – VW Polo II Van (86CF). Conselho de especialistas da AUTODOC:

- Observe que a luz de advertência da pressão do óleo, que indica pressão insuficiente no sistema de lubrificação, pode ficar acesa mais tempo do que o normal. Após alguns segundos, o óleo irá encher todos os canais e a luz irá apagar-se.
- Para proteger o meio ambiente da poluição, descarte os filtros usados em pontos de recolha especiais.

**MUITO BEM!** 

[VER MAIS TUTORIAIS](#)

## AUTODOC – ALTA QUALIDADE E PEÇAS DE AUTOMÓVEIS A PREÇOS ACESSÍVEIS ONLINE

APLICATIVO MÓVEL AUTODOC: AGARRE ÓTIMAS OFERTAS E FAÇA COMPRAS CONVENIENTEMENTE



**AUTODOC**

GET IT ON  
 Google Play

Download on the  
 App Store

Download

**UMA ENORME SELEÇÃO DE PEÇAS DE REPOSIÇÃO PARA O SEU AUTOMÓVEL**

**FILTRO DE ÓLEO: UMA AMPLA SELEÇÃO**

### **(i) DISCLAIMER (ISENÇÃO DE RESPONSABILIDADE):**

O documento contém apenas recomendações gerais que podem ser úteis para os Senhores quando procederem a trabalhos de reparação ou substituição. AUTODOC não se responsabiliza por qualquer perda, lesão, danificação de propriedade que ocorre durante o processo de reparação ou substituição devido a utilização incorreta ou interpretação errada da informação fornecida.

AUTODOC não se responsabiliza por qualquer possível erro ou falta de clareza contidos neste guia. A informação fornecida destina-se exclusivamente a fins de informação e não pode substituir as instruções de especialista.

AUTODOC não se responsabiliza pelo uso incorreto ou perigoso de equipamento, ferramentas e peças de automóvel. AUTODOC recomenda fortemente usar do máximo cuidado e observar as regras de segurança quando proceder a trabalhos de reparação ou substituição. Lembramos: o uso de peças de automóvel de qualidade inferior não garante o nível apropriado de segurança no trânsito.

© Copyright 2021 – Todos os conteúdos deste site, especialmente textos, fotografias e gráficos, estão sob a proteção do copyright. AUTODOC GmbH reserva todos os direitos, incluindo os direitos de reprodução, publicação, edição e tradução.