



Como mudar filtro de  
combustível em **VW Polo  
IV Sedan (9A4, 9A2, 9N2,  
9A6)** - guia de  
substituição

## TUTORIAL EM VÍDEO SEMELHANTE



Este vídeo mostra o procedimento de substituição de uma peça de automóvel semelhante noutro veículo

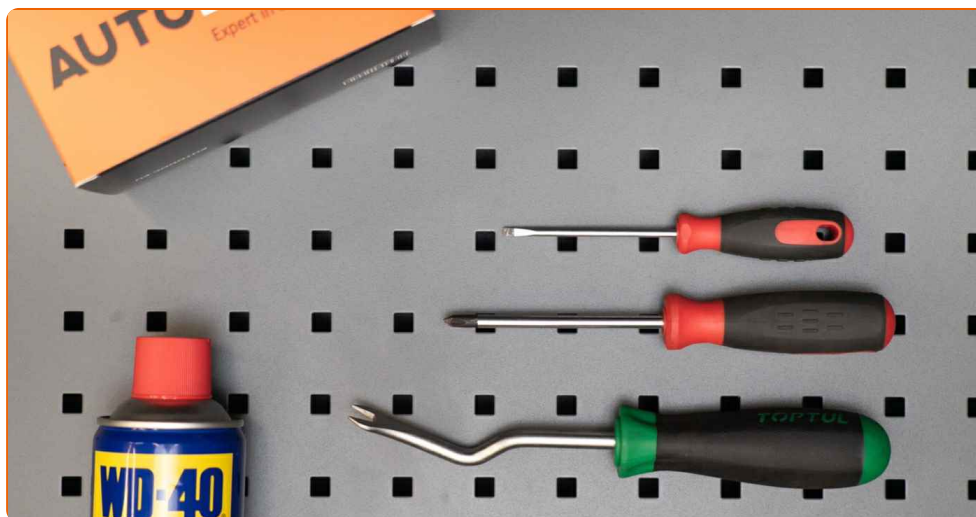
### **Importante!**

Este procedimento de substituição pode ser usado para:  
VW Polo IV Sedan (9A4, 9A2, 9N2, 9A6) 1.4

Os passos podem variar ligeiramente dependendo do design do automóvel.

Este tutorial foi criado com base no procedimento de substituição de uma peça de automóvel semelhante em: VW Caddy III Carrinha (2KB, 2KJ, 2CB, 2CJ) 1.4

SUBSTITUIÇÃO: FILTRO DE COMBUSTÍVEL – VW POLO IV SEDAN (9A4, 9A2, 9N2, 9A6). FERRAMENTAS DE QUE PODERÁ NECESSITAR:



- Spray WD-40
- Chave phillips
- Chave de fenda plana
- Recipiente de líquidos
- Pé-de-cabra

[Comprar ferramentas](#)

Substituição: filtro de combustível – VW Polo IV Sedan (9A4, 9A2, 9N2, 9A6).  
Os especialistas da AUTODOC recomendam:

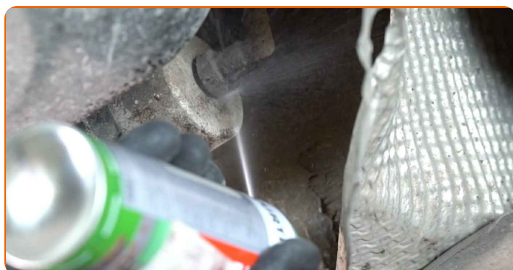
- Providenciar ventilação adequada no local de trabalho. Os vapores de combustível são venenosos.
- Todo o trabalho deve ser feito com o motor parado.

## SUBSTITUIÇÃO: FILTRO DE COMBUSTÍVEL – VW POLO IV SEDAN (9A4, 9A2, 9N2, 9A6). SEQUÊNCIA RECOMENDADA DE PASSOS:

**1** Abra a tampa do combustível. Desaperte a tampa de enchimento de combustível.

**2** Eleve o automóvel utilizando um macaco ou coloque-o sobre um poço de inspeção.

**3** Trate os fixadores que conectam os tubos ao filtro de combustível. Use spray WD-40.

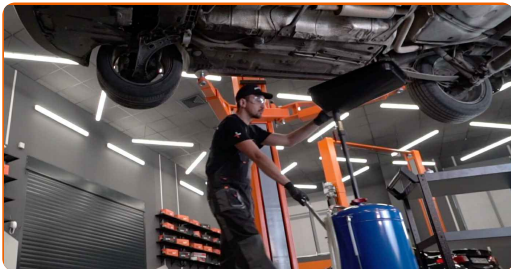


**4** Solte o suporte do filtro de combustível. Use a chave Phillips.



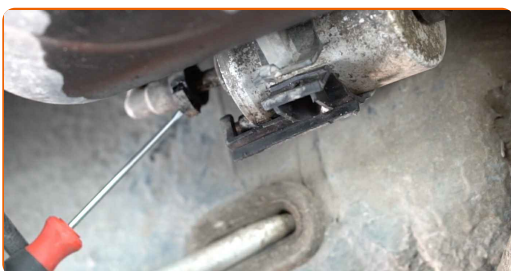
5

Prepare um recipiente para os líquidos.



6

Remova os retentores dos fixadores dos tubos do filtro de combustível. Use uma chave de fenda plana. Retire os tubos do filtro de combustível.

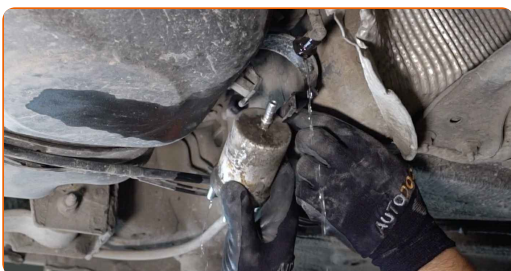


Substituição: filtro de combustível – VW Polo IV Sedan (9A4, 9A2, 9N2, 9A6).  
Conselho:

- Seja cuidadoso! O combustível pode vazar do alojamento do filtro e das mangueiras.

7

Retirar o filtro de combustível. Coloque o cartucho do filtro antigo no recipiente.



8

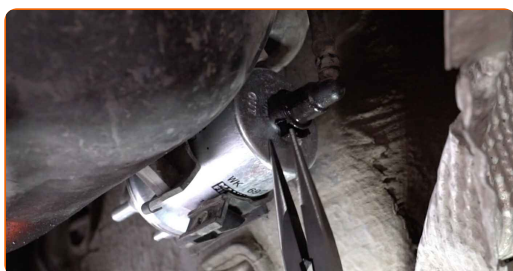
Instale o novo filtro de combustível.



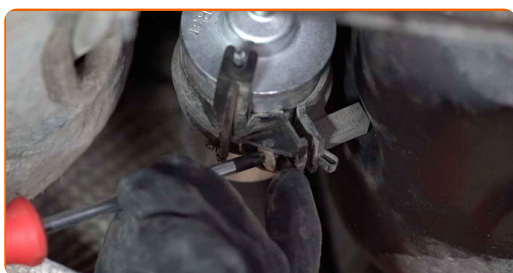
Substituição: filtro de combustível – VW Polo IV Sedan (9A4, 9A2, 9N2, 9A6).  
Os profissionais recomendam:

- Lembre-se, é importante não se misturar a entrada e a saída do filtro. As setas no filtro indicam a direção do fluxo de combustível.
- Durante a instalação, tome cuidado para evitar que a poeira e a sujidade entrem no compartimento do filtro de combustível.
- Certifique-se de usar apenas filtros de qualidade.

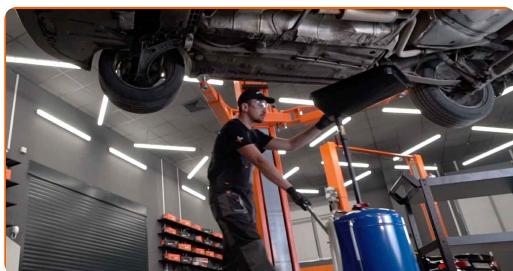
**9** Ligue os tubos ao filtro de combustível. Instale os retentores dos fixadores dos tubos do filtro de combustível.



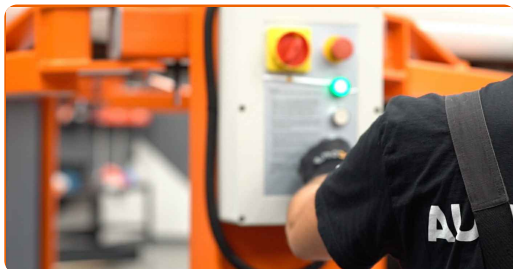
**10** Aperte os parafusos do filtro de combustível. Use a chave Phillips.



**11** Retire o recipiente de fluido debaixo do filtro de combustível.



12 Abaixar o automóvel.



13 Aperte a tampa do bocal de enchimento de combustível. Feche a tampa do combustível.

Substituição: filtro de combustível – VW Polo IV Sedan (9A4, 9A2, 9N2, 9A6).  
Conselho de especialistas da AUTODOC:

- Antes de começar, ligue e desligue a ignição várias vezes. Isso deve ser feito para ativar a bomba de combustível para bombear o combustível através do sistema de combustível.

14 Ligue o motor por alguns minutos.

Substituição: filtro de combustível – VW Polo IV Sedan (9A4, 9A2, 9N2, 9A6).  
AUTODOC recomenda:

- Para proteger o meio ambiente da poluição, descarte os filtros usados em pontos de recolha especiais.

**MUITO BEM!** 

**VER MAIS TUTORIAIS**



## AUTODOC – ALTA QUALIDADE E PEÇAS DE AUTOMÓVEIS A PREÇOS ACESSÍVEIS ONLINE

APLICATIVO MÓVEL AUTODOC: AGARRE ÓTIMAS OFERTAS E FAÇA COMPRAS CONVENIENTEMENTE



**AUTODOC**  
APP

**Download**

 **Google play**

 **App Store**

**UMA ENORME SELEÇÃO DE PEÇAS DE REPOSIÇÃO PARA O SEU AUTOMÓVEL**

**FILTRO DE COMBUSTÍVEL: UMA AMPLA SELEÇÃO**

### **(i) DISCLAIMER (ISENÇÃO DE RESPONSABILIDADE):**

O documento contém apenas recomendações gerais que podem ser úteis para os Senhores quando procederem a trabalhos de reparação ou substituição. AUTODOC não se responsabiliza por qualquer perda, lesão, danificação de propriedade que ocorre durante o processo de reparação ou substituição devido a utilização incorreta ou interpretação errada da informação fornecida.

AUTODOC não se responsabiliza por qualquer possível erro ou falta de clareza contidos neste guia. A informação fornecida destina-se exclusivamente a fins de informação e não pode substituir as instruções de especialista.

AUTODOC não se responsabiliza pelo uso incorreto ou perigoso de equipamento, ferramentas e peças de automóvel. AUTODOC recomenda fortemente usar do máximo cuidado e observar as regras de segurança quando proceder a trabalhos de reparação ou substituição. Lembramos: o uso de peças de automóvel de qualidade inferior não garante o nível apropriado de segurança no trânsito.

© Copyright 2021 – Todos os conteúdos deste site, especialmente textos, fotografias e gráficos, estão sob a proteção do copyright. AUTODOC GmbH reserva todos os direitos, incluindo os direitos de reprodução, publicação, edição e tradução.