



Como mudar
amortecedores da parte
traseira em **VW Sharan**
VAN (7M) - guia de
substituição

TUTORIAL EM VÍDEO SEMELHANTE



Este vídeo mostra o procedimento de substituição de uma peça de automóvel semelhante noutro veículo

Importante!

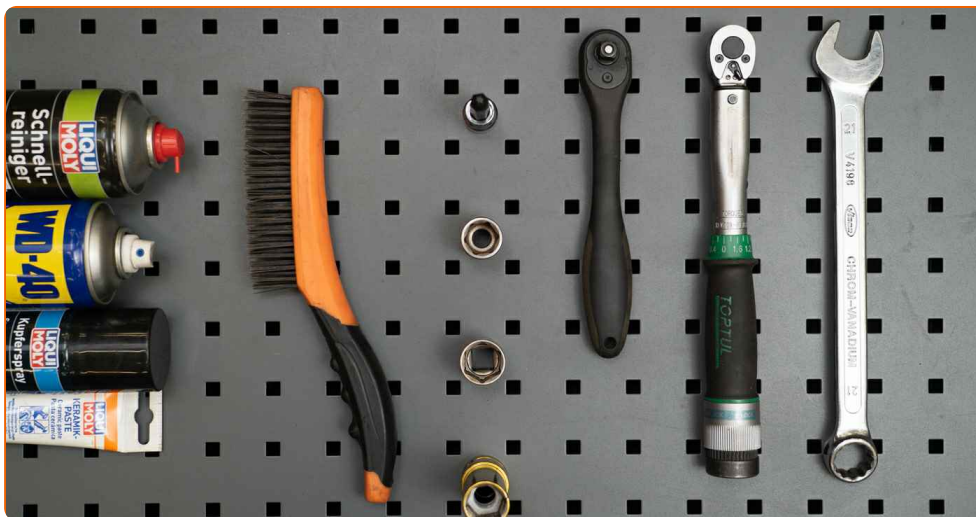
Este procedimento de substituição pode ser usado para:

VW Sharan VAN (7M) 2.0 (7M8, 7M9), VW Sharan VAN (7M) 1.9 TDI (7M8, 7M9), VW Sharan VAN (7M) 1.9 TDI (7M8), VW Sharan VAN (7M) 1.9 TDI (7M6, 7M9), VW Sharan VAN (7M) 1.9 TDI (7M9)

Os passos podem variar ligeiramente dependendo do design do automóvel.

Este tutorial foi criado com base no procedimento de substituição de uma peça de automóvel semelhante em: VW SHARAN (7M8, 7M9, 7M6) 1.9 TDI

SUBSTITUIÇÃO: AMORTECEDOR – VW SHARAN VAN (7M). LISTA DAS FERRAMENTAS DE QUE IRÁ NECESSITAR:



- Escova de Arame
- Spray WD-40
- Produto de limpeza para travões
- Massa lubrificante de cerâmica
- Massa de cobre
- Chave dinamométrica
- Chave Combinada nº 21
- Chave de caixa n.º 18
- Chave de caixa n.º 21
- Ponta de Torx T25
- Soquete de impacto para roda nº 19
- Chave de catraca
- Macaco hidráulico para caixa de transmissão
- Calço de roda

Comprar ferramentas

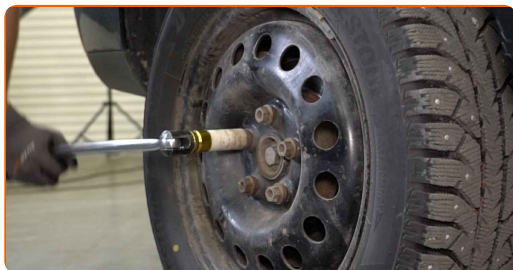
Substituição: amortecedor – VW Sharan VAN (7M). Conselho da AUTODOC:

- Ambos os amortecedores da suspensão traseira devem ser substituídos simultaneamente.
- O procedimento de substituição é idêntico para os amortecedores esquerdo e direito da suspensão traseira.
- Por favor, tenha em atenção: todos os trabalhos no automóvel – VW Sharan VAN (7M) – devem ser efetuados com o motor desligado.

EFETUAR A SUBSTITUIÇÃO, NA SEGUINTE ORDEM:

1 Fixe as rodas com os calços.

2 Solte os parafusos de montagem das rodas. Use o soquete de impacto para roda #19.



3 Eleve o veículo.

Substituição: amortecedor – VW Sharan VAN (7M). Conselho:

- Se estiver a utilizar um macaco, certifique-se de que este assenta sobre uma superfície plana sem desníveis.
- Certifique-se de fixar adicionalmente o automóvel com preguiças.

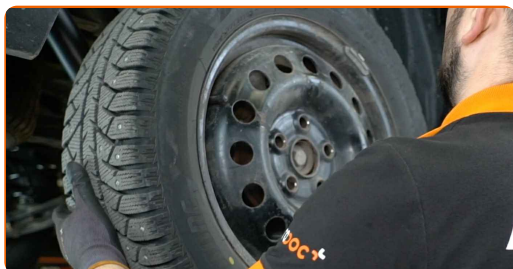
4 Desaperte os parafusos da roda.



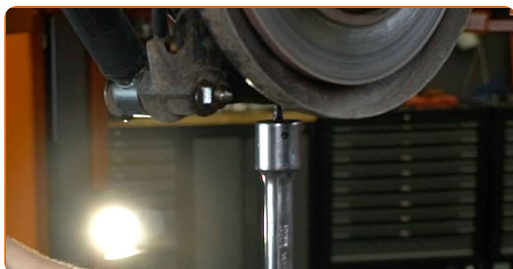
AUTODOC recomenda:

- **Aviso!** Para evitar lesões, deve segurar a roda enquanto desenrosca os parafusos de fixação. VW Sharan VAN (7M)

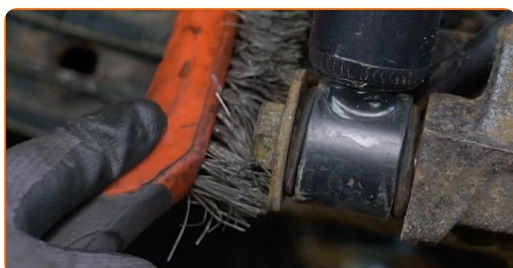
5 Retire a roda.



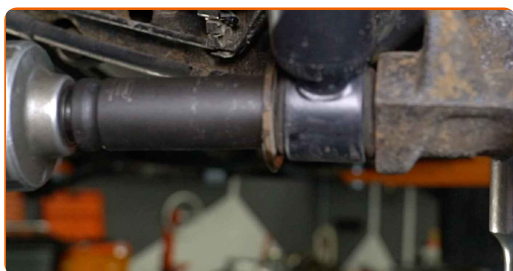
6 Apoie a manga de eixo. Use um macaco hidráulico de caixa de transmissão.



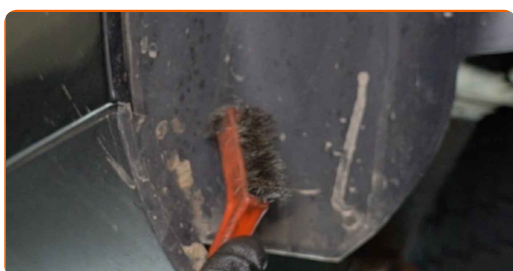
7 Limpe o parafuso inferior do amortecedor. Use uma escova metálica. Use spray WD-40.



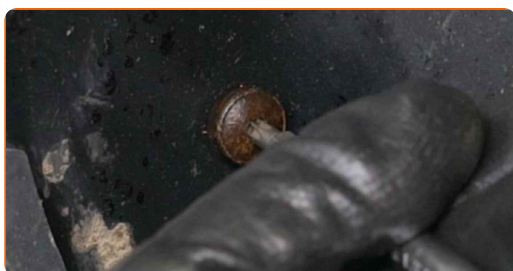
- 8** Desaperte a fixação inferior do amortecedor. Use uma chave combinada nº 21. Use uma chave soquete nº 21. Use uma chave de catraca.



- 9** Limpe os fixadores do revestimento da cava da roda. Use uma escova metálica. Use spray WD-40.



- 10** Desaparafuse os fixadores do revestimento da cava da roda. Use Torx T25. Use uma chave de catraca.



- 11** Afaste o revestimento da cava da roda para ter acesso aos fixadores superiores do amortecedor.



12

Limpe o fixador superior do amortecedor. Use uma escova metálica. Use spray WD-40.



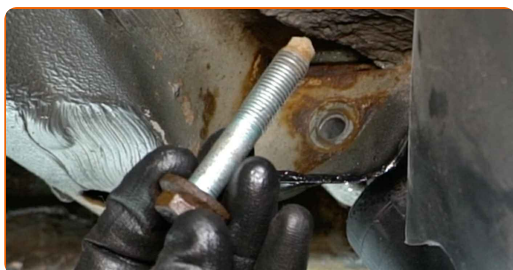
13

Desaperte a fixação superior do amortecedor. Use uma chave soquete nº 18. Use uma chave de catraca.



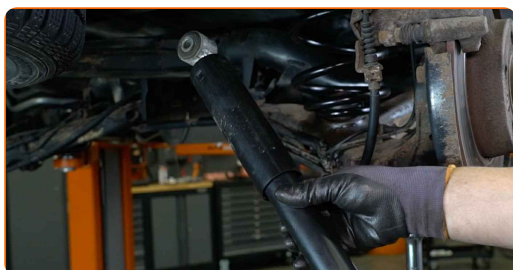
14

Retire os parafusos de fixação.



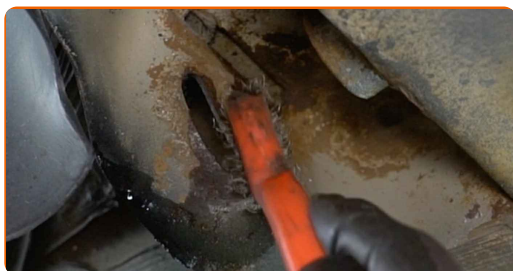
15

Remova o amortecedor.



16

Limpe os locais de montagem do amortecedor. Use uma escova metálica. Use spray WD-40.



Substituição: amortecedor – VW Sharan VAN (7M). Os especialistas da AUTODOC recomendam:

- Antes de instalar um novo amortecedor deve bombeá-lo manualmente 3-5 vezes.

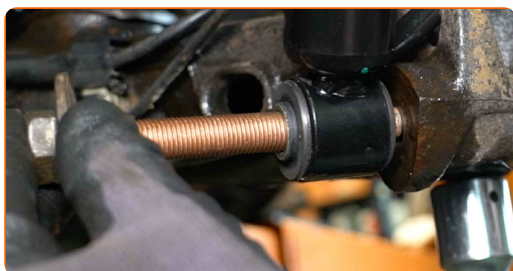
17

Coloque o amortecedor no arco da roda e fixe-o.



18

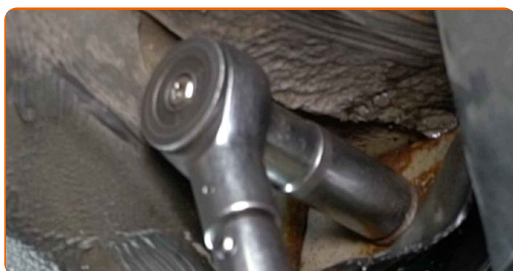
Instale os parafusos de fixação.



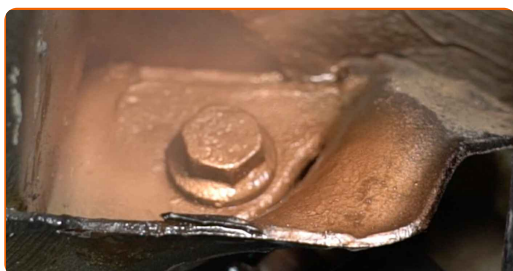
AUTODOC recomenda:

- Para apertar corretamente os fixadores, é necessário elevar os componentes da suspensão à sua posição de trabalho com um macaco.

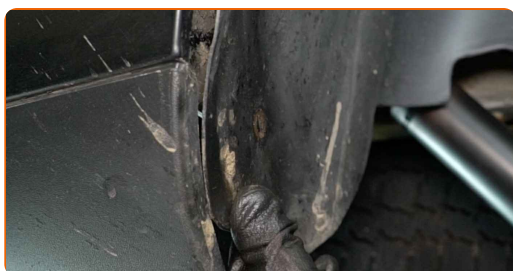
- 19** Aperte o fixador superior do amortecedor. Use uma chave soquete nº 18. Use uma chave de torque. Aperte-o para o torque de 110 Nm.



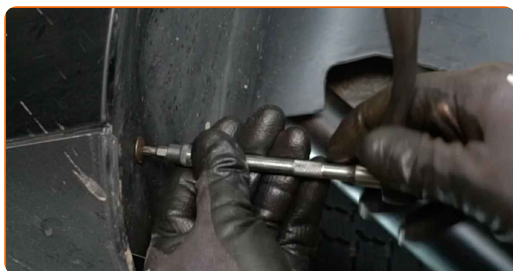
- 20** Aplique produto no fixador superior do amortecedor. Use massa de cobre.



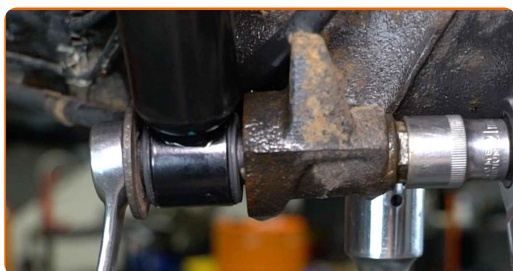
- 21** Instale a cobertura da cava da roda no seu local de montagem.



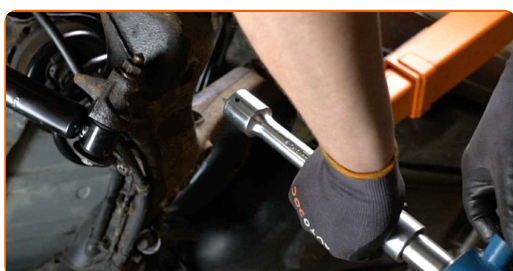
- 22** Aparafuse os fixadores do revestimento da cava de roda. Use Torx T25. Use uma chave de catraca.



- 23** Aperte a fixação inferior do amortecedor. Use uma chave combinada nº 21. Use uma chave soquete nº 21. Use uma chave de torque. Aperte-o para o torque de 130 Nm.



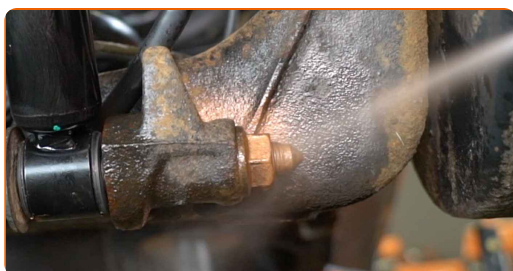
- 24** Remova o suporte por baixo da manga traseira.



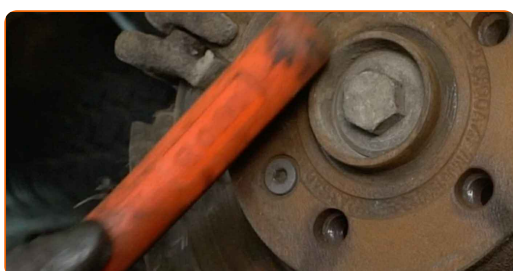
AUTODOC recomenda:

- Substituição: amortecedor – VW Sharan VAN (7M). Baixe o macaco de transmissão suavemente, sem solavancos, para evitar danificar os componentes e mecanismos.

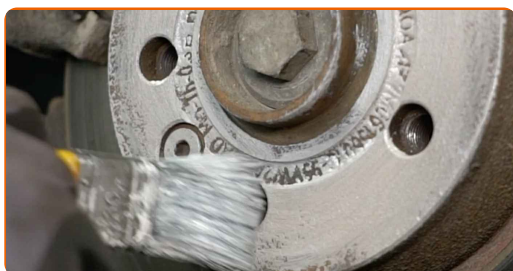
- 25** Trate o fixador inferior do amortecedor. Use massa de cobre.



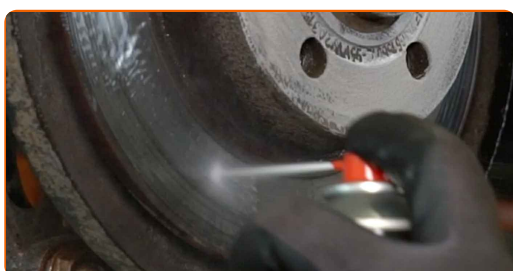
- 26** Limpe o local de montagem do aro do pneu. Use uma escova metálica.



- 27** Trate a superfície onde o disco de travão entra em contacto com o aro da roda. Utilize massa lubrificante de cerâmica.



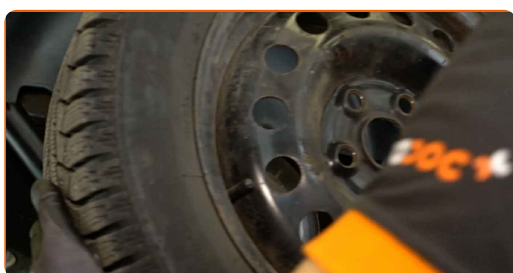
- 28** Limpe a superfície do disco de travão. Utilize um produto de limpeza para travões.



AUTODOC recomenda:

- Após aplicar o spray, espere alguns minutos.

- 29** Instale a roda.

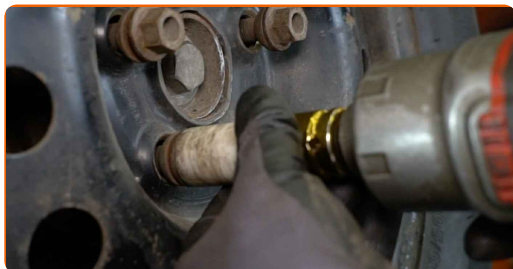


AUTODOC recomenda:

- Importante! Segure a roda enquanto enrosca os parafusos de fixação. VW Sharan VAN (7M)

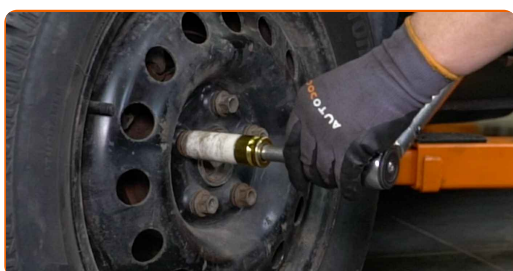
30

Aperte os parafusos da roda. Use o soquete de impacto para roda #19.



31

Baixar o carro e trabalhar em ordem transversal, apertar os parafusos das rodas. Use o soquete de impacto para roda #19. Use uma chave de torque. Aperte-o para o torque de 170 Nm.



32

Retire os macacos e calços.



MUITO BEM! 

VER MAIS TUTORIAIS

AUTODOC – ALTA QUALIDADE E PEÇAS DE AUTOMÓVEIS A PREÇOS ACESSÍVEIS ONLINE

APLICATIVO MÓVEL AUTODOC: AGARRE ÓTIMAS OFERTAS E FAÇA COMPRAS CONVENIENTEMENTE



AUTODOC

GET IT ON  **Google Play**

 **Download on the App Store**

Download

UMA ENORME SELEÇÃO DE PEÇAS DE REPOSIÇÃO PARA O SEU AUTOMÓVEL

AMORTECEDOR: UMA AMPLA SELEÇÃO

(i) DISCLAIMER (ISENÇÃO DE RESPONSABILIDADE):

O documento contém apenas recomendações gerais que podem ser úteis para os Senhores quando procederem a trabalhos de reparação ou substituição. AUTODOC não se responsabiliza por qualquer perda, lesão, danificação de propriedade que ocorre durante o processo de reparação ou substituição devido a utilização incorreta ou interpretação errada da informação fornecida.

AUTODOC não se responsabiliza por qualquer possível erro ou falta de clareza contidos neste guia. A informação fornecida destina-se exclusivamente a fins de informação e não pode substituir as instruções de especialista.

AUTODOC não se responsabiliza pelo uso incorreto ou perigoso de equipamento, ferramentas e peças de automóvel. AUTODOC recomenda fortemente usar do máximo cuidado e observar as regras de segurança quando proceder a trabalhos de reparação ou substituição. Lembramos: o uso de peças de automóvel de qualidade inferior não garante o nível apropriado de segurança no trânsito.

© Copyright 2023 – Todos os conteúdos deste site, especialmente textos, fotografias e gráficos, estão sob a proteção do copyright. AUTODOC SE reserva todos os direitos, incluindo os direitos de reprodução, publicação, edição e tradução.