



Como mudar filtro
habitáculo em **VW T-
Cross (C11_)** - guia de
substituição

TUTORIAL EM VÍDEO SEMELHANTE



Este vídeo mostra o procedimento de substituição de uma peça de automóvel semelhante noutro veículo

Importante!

Este procedimento de substituição pode ser usado para:
VW T-Cross (C11_) 1.0 TSi (CHZL, DKLA)

Os passos podem variar ligeiramente dependendo do design do automóvel.

Este tutorial foi criado com base no procedimento de substituição de uma peça de automóvel semelhante em: SEAT Ibiza III Hatchback (6L) 1.4 16V

Substituição: filtro do habitáculo – VW T-Cross (C11_). AUTODOC recomenda:

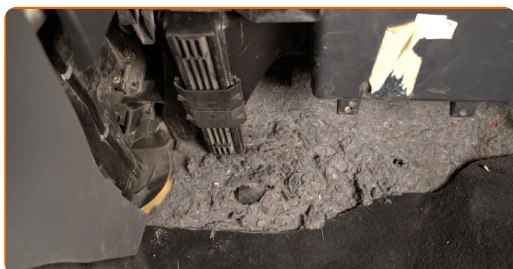
- Substitua o filtro de ar do habitáculo pelo menos uma vez a cada seis meses, na estações da Primavera e de Outono.
- Siga os termos, as recomendações e as exigências da operação da peça fornecida pelo fabricante.
- Se o fluxo de ar para o habitáculo for drasticamente reduzido, substitua o filtro antes de uma manutenção programada.
- Todo o trabalho deve ser feito com o motor parado.

SUBSTITUIÇÃO: FILTRO DO HABITÁCULO – VW T-CROSS (C11_). SIGA OS SEGUINTE PASSOS:

1 Mova o assento do passageiro totalmente para trás.



2 Remova a parte inferior da tampa do porta-luvas.



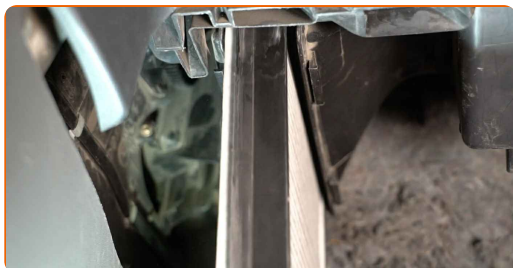
3 Solte os cliques da cobertura do filtro de habitáculo.



4 Remova a tampa da caixa do filtro de habitáculo



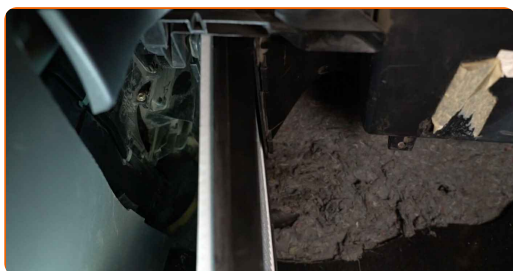
5 Remova o elemento de filtro a partir da caixa do filtro



AUTODOC recomenda:

- Não tente limpar e reutilizar o filtro - afetará a qualidade de limpeza de ar dentro o carro.

6 Insira um novo elemento de filtro na caixa do filtro. Certifique-se de que a borda do filtro encaixa-se perfeitamente na caixa.

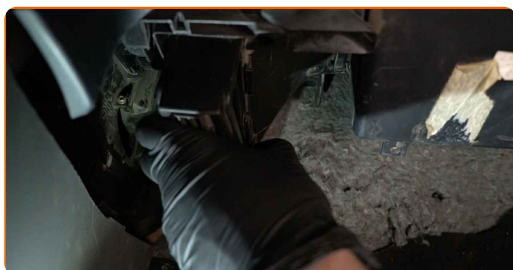


AUTODOC recomenda:

- Verifique a posição correta do elemento de filtro. Não inclinar.
- Siga a seta de direção do fluxo de ar no filtro.
- VW T-Cross (C11_) – É muito importante utilizar apenas filtros de elevada qualidade.

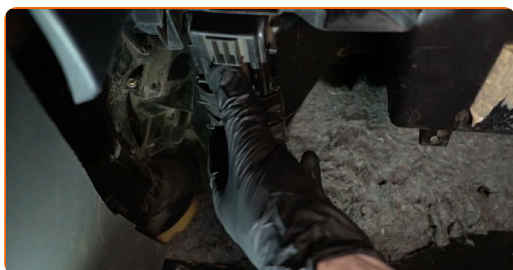
7

Reinstale a tampa da caixa do filtro de habitáculo



8

Junte os cliques da cobertura do filtro de habitáculo.



9

Instale a tampa inferior do porta-luvas.

Substituição: filtro do habitáculo – VW T-Cross (C11_). Conselho:

- Não aplique força excessiva ao instalar a peça. Caso contrário, pode danificar os fixadores.

10

Volte a colocar o banco do passageiro na sua posição inicial.



11

Ligue a ignição.

12

Ligue o sistema de ar condicionado. Isso é necessário para garantir que o componente funcione corretamente.

13

Desligue a ignição.

MUITO BEM! 

VER MAIS TUTORIAIS

AUTODOC – ALTA QUALIDADE E PEÇAS DE AUTOMÓVEIS A PREÇOS ACESSÍVEIS ONLINE

APLICATIVO MÓVEL AUTODOC: AGARRE ÓTIMAS OFERTAS E FAÇA COMPRAS CONVENIENTEMENTE



+ AUTODOC

GET IT ON
Google Play

Download on the
App Store

Download

UMA ENORME SELEÇÃO DE PEÇAS DE REPOSIÇÃO PARA O SEU AUTOMÓVEL

FILTRO DO HABITÁCULO: UMA AMPLA SELEÇÃO

(i) DISCLAIMER (ISENÇÃO DE RESPONSABILIDADE):

O documento contém apenas recomendações gerais que podem ser úteis para os Senhores quando procederem a trabalhos de reparação ou substituição. AUTODOC não se responsabiliza por qualquer perda, lesão, danificação de propriedade que ocorre durante o processo de reparação ou substituição devido a utilização incorreta ou interpretação errada da informação fornecida.

AUTODOC não se responsabiliza por qualquer possível erro ou falta de clareza contidos neste guia. A informação fornecida destina-se exclusivamente a fins de informação e não pode substituir as instruções de especialista.

AUTODOC não se responsabiliza pelo uso incorreto ou perigoso de equipamento, ferramentas e peças de automóvel. AUTODOC recomenda fortemente usar do máximo cuidado e observar as regras de segurança quando proceder a trabalhos de reparação ou substituição. Lembramos: o uso de peças de automóvel de qualidade inferior não garante o nível apropriado de segurança no trânsito.

© Copyright 2023 – Todos os conteúdos deste site, especialmente textos, fotografias e gráficos, estão sob a proteção do copyright. AUTODOC SE reserva todos os direitos, incluindo os direitos de reprodução, publicação, edição e tradução.