



Como mudar cabeçotes
do amortecedores da
parte traseira em **VW T-
Cross (C11_)** - guia de
substituição

TUTORIAL EM VÍDEO SEMELHANTE



Este vídeo mostra o procedimento de substituição de uma peça de automóvel semelhante noutro veículo

Importante!

Este procedimento de substituição pode ser usado para:

VW T-Cross (C11_) 1.0 TSi (CHZL, DKLA), VW T-Cross (C11_) 1.0 TSi (DKJA, DKRF),
VW T-Cross (C11_) 1.6 TDi

Os passos podem variar ligeiramente dependendo do design do automóvel.

Este tutorial foi criado com base no procedimento de substituição de uma peça de automóvel semelhante em: VW Golf VII Hatchback (5G1, BQ1, BE1, BE2) 1.8 TSI

SUBSTITUIÇÃO: CABEÇOTES DO AMORTECEDORES – VW T-CROSS (C11_). FERRAMENTAS DE QUE PODERÁ NECESSITAR:



- Escova de Arame
- Spray WD-40
- Produto de limpeza para travões
- Massa lubrificante de cerâmica
- Massa de cobre
- Chave dinamométrica
- Chave Combinada nº 18
- Chave de caixa n.º 13
- Chave de caixa n.º 16
- Chave de caixa n.º 18
- Chave para amortecedor DD n.º 5,2
- Chave para amortecedor DD n.º 6
- Ponta de Torx T25
- Soquete de impacto para roda nº 17
- Chave de catraca
- Torninho
- Pé-de-cabra
- Macaco hidráulico para caixa de transmissão
- Calço de roda

Comprar ferramentas

Substituição: cabeçotes do amortecedores – VW T-Cross (C11_). Conselho de especialistas da AUTODOC:

- O procedimento de substituição é idêntico para os suportes do amortecedor direito e esquerdo da suspensão traseira.
- Ambas as colunas de suspensão traseiras devem ser substituídas em simultâneo.
- Por favor, tenha em atenção: todos os trabalhos no automóvel – VW T-Cross (C11_) – devem ser efetuados com o motor desligado.

EFETUAR A SUBSTITUIÇÃO, NA SEGUINTE ORDEM:

1 Fixe as rodas com os calços.

2 Solte os parafusos de montagem das rodas. Use o soquete de impacto para roda #17.



3 Eleve o veículo.

Substituição: cabeçotes do amortecedores – VW T-Cross (C11_). Conselho de especialistas da AUTODOC:

- Se estiver a utilizar um macaco, certifique-se de que este assenta sobre uma superfície plana sem desníveis.
- Certifique-se de fixar adicionalmente o automóvel com preguiças.

4

Desaperte os parafusos da roda.



AUTODOC recomenda:

- **Aviso!** Para evitar lesões, deve segurar a roda enquanto desenrosca os parafusos de fixação. VW T-Cross (C11_)

5

Retire a roda.



6

Limpe o parafuso inferior do amortecedor. Use uma escova metálica. Use spray WD-40.



7

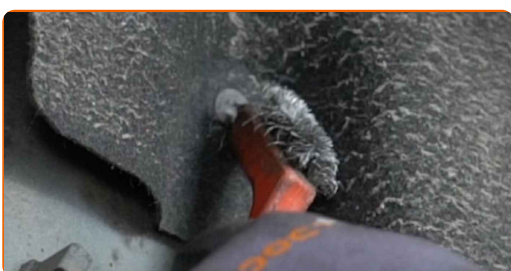
Apoie a manga de eixo. Use um macaco hidráulico de caixa de transmissão.



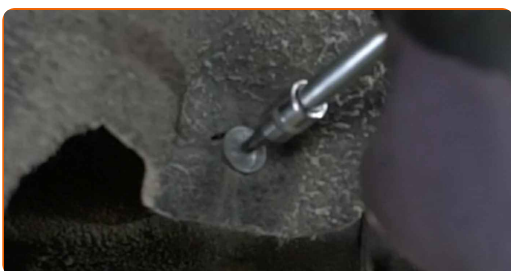
- 8** Desaperte a fixação inferior do amortecedor. Use uma chave combinada nº 18. Use uma chave soquete nº 18. Use uma chave de catraca.



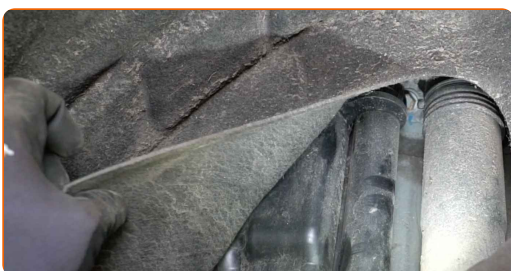
- 9** Limpe os fixadores do revestimento da cava da roda. Use uma escova metálica.



- 10** Desaparafuse os fixadores do revestimento da cava da roda. Use Torx T25. Use uma chave de catraca.



- 11** Afaste o revestimento da cava da roda para ter acesso aos fixadores superiores do amortecedor.



12

Limpe o fixador do reservatório de carvão ativo. Use uma escova metálica. Use spray WD-40.



13

Desparafuse o fixador do reservatório de carvão ativo. Use uma chave soquete nº 13. Use uma chave de catraca.



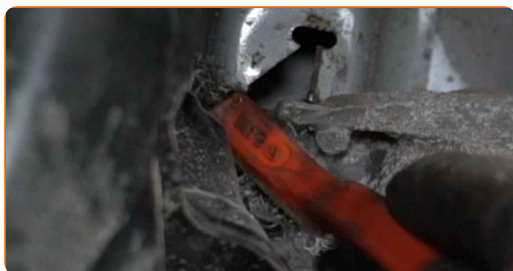
14

Afaste o fixador do reservatório de carvão ativo para ter acesso aos fixadores superiores do amortecedor.

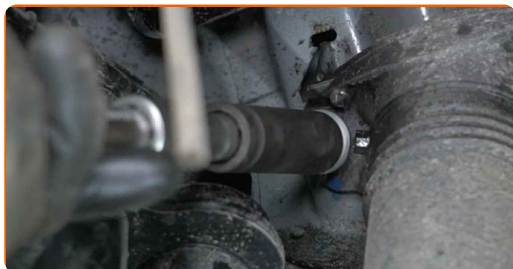


15

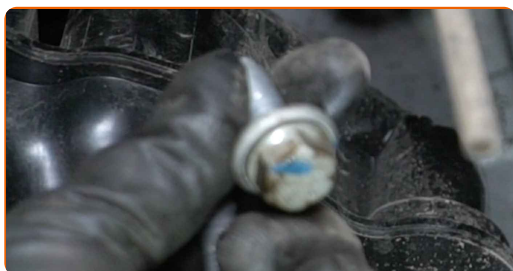
Limpe os fixadores do suporte superior do amortecedor. Use uma escova metálica. Use spray WD-40.



16 Desaperte os parafusos do apoio do amortecedor. Use uma chave soquete nº 16. Use uma chave de catraca.



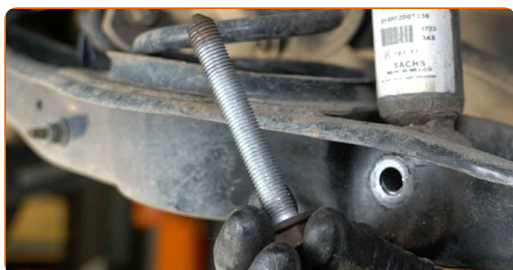
17 Retire os parafusos de fixação.



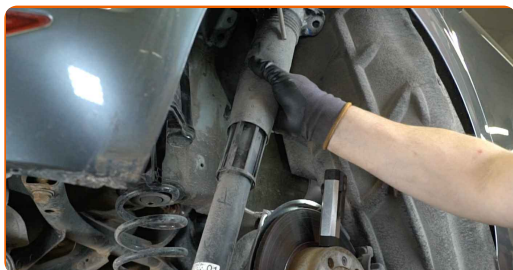
18 Baixe o macaco de transmissão hidráulica em 10-15 cm.



19 Remova o parafuso de fixação.

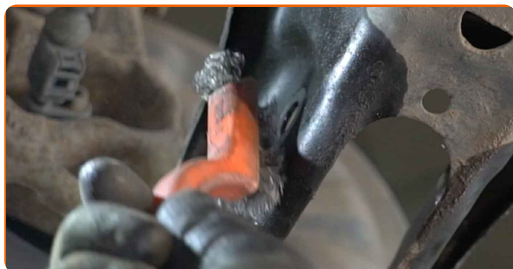


20 Remova o amortecedor.



21

Limpe os locais de montagem do amortecedor. Use uma escova metálica. Use spray WD-40.



22

Prenda o amortecedor num torno.



23

Remova a tampa de montagem do amortecedor. Utilize um pé-de-cabra.



24

Limpe o elemento de fixação de componentes do amortecedor. Use uma escova metálica. Use spray WD-40.



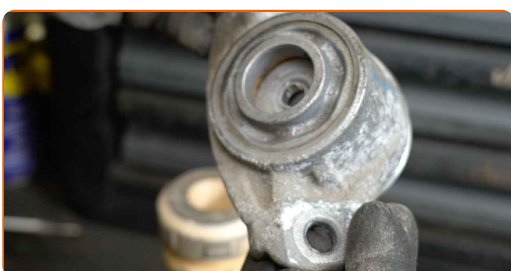
25

Remova o fixador da haste do pistão do amortecedor. Use uma chave soquete nº 16. Utilize a chave para amortecedor DDNº5,2. Use uma chave de catraca.



26

Remova o suporte do amortecedor, a coifa e o batente de encosto do amortecedor.

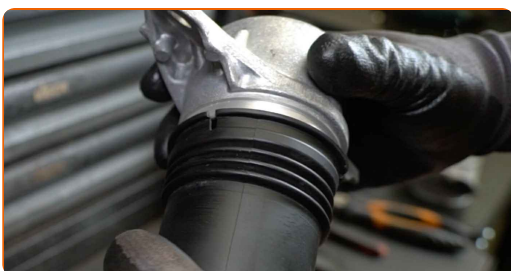


AUTODOC recomenda:

- Substituição: cabeçotes do amortecedores – VW T-Cross (C11_). Inspeccione cuidadosamente o suporte, o porta-bagagens e o para-choques do amortecedor. Substitua-os, caso seja necessário.

27

Instale o novo suporte do amortecedor, o fole e o batente no amortecedor.



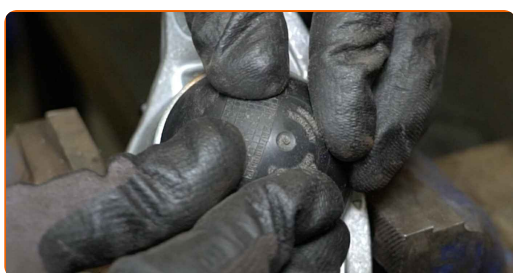
- 28** Aperte a porca da haste do amortecedor. Use uma chave soquete nº 16. Utilize a chave para amortecedor DDNº6. Use uma chave de torque. Aperte-o para o torque de 25 Nm.



- 29** Trate do elemento fixador da haste do amortecedor. Use massa de cobre.



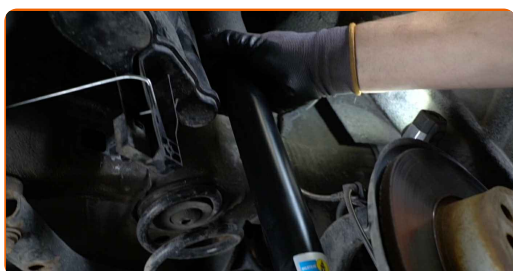
- 30** Instale a tampa de montagem do amortecedor.



- 31** Liberte o torno e retire o amortecedor.



- 32** Coloque o amortecedor no arco da roda e fixe-o.



33 Instale o parafuso de fixação.



34 Eleve o macaco da transmissão hidráulica 10-15 cm.



35 Instale os parafusos de fixação.



36 Aperte os parafusos do apoio do amortecedor. Use uma chave soquete nº 16. Use uma chave de torque. Aperte-o para o torque de 50 Nm.+45°



37 Aplique produto nos fixadores do suporte do amortecedor. Use massa de cobre.



38 Volte a instalar o reservatório de carvão ativo.



39 Aperte o fixador do reservatório de carvão ativo. Use uma chave soquete nº 13. Use uma chave de torque. Aperte-o para o torque de 12 Nm.



40 Aplique produto no fixador do reservatório de carvão ativo. Use massa de cobre.



41 Instale a cobertura da cava da roda no seu local de montagem.



42 Aparafuse os fixadores do revestimento da cava de roda. Use Torx T25. Use uma chave de catraca.

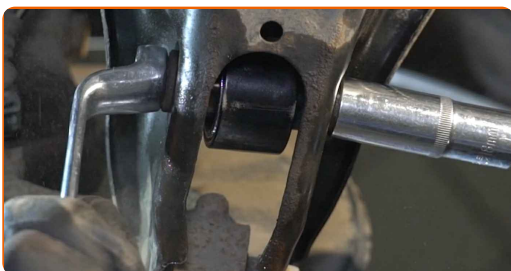


AUTODOC recomenda:

- Para apertar corretamente os fixadores, é necessário elevar os componentes da suspensão à sua posição de trabalho com um macaco.

43

Aperte a fixação inferior do amortecedor. Use uma chave combinada nº 18. Use uma chave soquete nº 18. Use uma chave de torque. Aperte-o para o torque de 70 Nm.+180°



AUTODOC recomenda:

- Importante! Certifique-se de utilizar novos fixadores.

44

Remova o suporte por baixo da manga traseira.



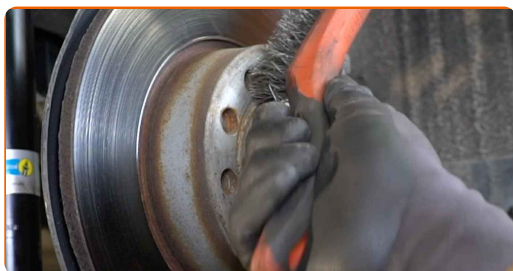
AUTODOC recomenda:

- Substituição: cabeçotes do amortecedores – VW T-Cross (C11_). Baixe o macaco de transmissão suavemente, sem solavancos, para evitar danificar os componentes e mecanismos.

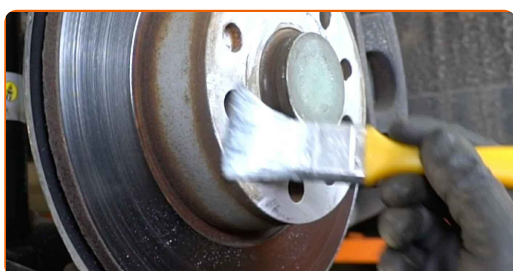
45

Trate os fixadores do amortecedor. Use massa de cobre.

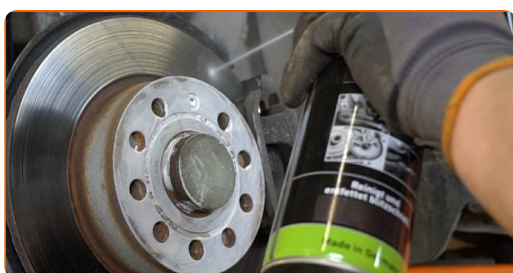
46 Limpe o local de montagem do aro do pneu. Use uma escova metálica.



47 Trate a superfície onde o disco de travão entra em contacto com o aro da roda. Utilize massa lubrificante de cerâmica.



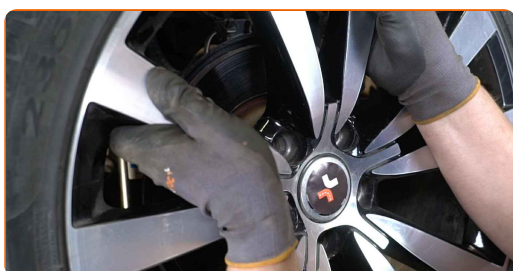
48 Limpe a superfície do disco de travão. Utilize um produto de limpeza para travões.



AUTODOC recomenda:

- Substituição: cabeçotes do amortecedores – VW T-Cross (C11_). Depois de aplicar o spray, espere alguns minutos.

49 Instale a roda.



AUTODOC recomenda:

- **Aviso!** Para evitar lesões, deve segurar a roda enquanto enrosca os parafusos de fixação do automóvel. VW T-Cross (C11_)

50

Aperte os parafusos da roda. Use o soquete de impacto para roda #17.



51

Baixar o carro e trabalhar em ordem transversal, apertar os parafusos das rodas. Use o soquete de impacto para roda #17. Use uma chave de torque. Aperte-o para o torque de 120 Nm.



52

Retire os macacos e calços.



MUITO BEM! 

VER MAIS TUTORIAIS

AUTODOC – ALTA QUALIDADE E PEÇAS DE AUTOMÓVEIS A PREÇOS ACESSÍVEIS ONLINE

APLICATIVO MÓVEL AUTODOC: AGARRE ÓTIMAS OFERTAS E FAÇA COMPRAS CONVENIENTEMENTE



+ AUTODOC

GET IT ON  **Google Play**

 **Download on the App Store**

Download

UMA ENORME SELEÇÃO DE PEÇAS DE REPOSIÇÃO PARA O SEU AUTOMÓVEL

CABEÇOTES DO AMORTECEDORES: UMA AMPLA SELEÇÃO

(i) DISCLAIMER (ISENÇÃO DE RESPONSABILIDADE):

O documento contém apenas recomendações gerais que podem ser úteis para os Senhores quando procederem a trabalhos de reparação ou substituição. AUTODOC não se responsabiliza por qualquer perda, lesão, danificação de propriedade que ocorre durante o processo de reparação ou substituição devido a utilização incorreta ou interpretação errada da informação fornecida.

AUTODOC não se responsabiliza por qualquer possível erro ou falta de clareza contidos neste guia. A informação fornecida destina-se exclusivamente a fins de informação e não pode substituir as instruções de especialista.

AUTODOC não se responsabiliza pelo uso incorreto ou perigoso de equipamento, ferramentas e peças de automóvel. AUTODOC recomenda fortemente usar do máximo cuidado e observar as regras de segurança quando proceder a trabalhos de reparação ou substituição. Lembramos: o uso de peças de automóvel de qualidade inferior não garante o nível apropriado de segurança no trânsito.

© Copyright 2023 – Todos os conteúdos deste site, especialmente textos, fotografias e gráficos, estão sob a proteção do copyright. AUTODOC SE reserva todos os direitos, incluindo os direitos de reprodução, publicação, edição e tradução.