



Como mudar cabeçotes  
do amortecedores da  
parte dianteira em **VW**  
**TIGUAN (AD1)** - guia de  
substituição

## TUTORIAL EM VÍDEO SEMELHANTE



Este vídeo mostra o procedimento de substituição de uma peça de automóvel semelhante noutro veículo

### **Importante!**

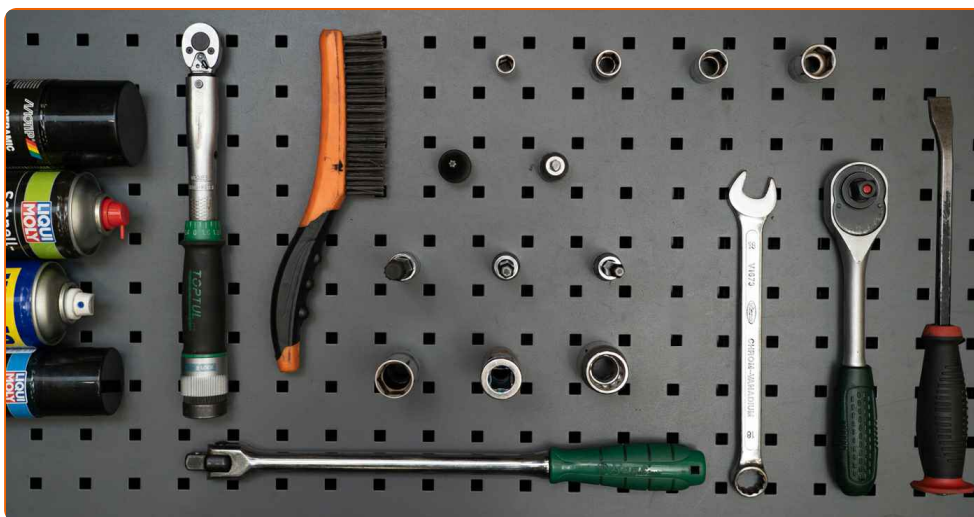
Este procedimento de substituição pode ser usado para:

VW TIGUAN (AD1) 2.0 TSI 4motion, VW TIGUAN (AD1) 2.0 TDI, VW TIGUAN (AD1) 2.0 TDI 4motion, VW TIGUAN (AD1) 1.4 TSI, VW TIGUAN (AD1) 1.4 TSI 4motion, VW TIGUAN (AD1) 1.6 TDI, VW TIGUAN (AD1) 1.5 TSI (DACA), VW TIGUAN (AD1) 1.5 TSI (DADA, DPCA), VW TIGUAN (AD1) 2.0 TSI 4motion (DKTA), VW TIGUAN (AD1) 2.0 TSI 4motion (DKZA), VW TIGUAN (AD1) 1.5 TSI, VW TIGUAN (AD1) 2.0 TSI R 4motion, VW TIGUAN (AD1) 1.4 eHybrid

Os passos podem variar ligeiramente dependendo do design do automóvel.

Este tutorial foi criado com base no procedimento de substituição de uma peça de automóvel semelhante em: VW Golf VII Hatchback (5G1, BQ1, BE1, BE2) 1.8 TSI

**SUBSTITUIÇÃO: CABEÇOTES DO AMORTECEDORES – VW TIGUAN (AD1). LISTA DAS FERRAMENTAS DE QUE IRÁ NECESSITAR:**



- Escova de Arame
- Spray WD-40
- Produto de limpeza para travões
- Massa lubrificante de cerâmica
- Massa de cobre
- Chave dinamométrica
- Chave Combinada nº 18
- Chave de caixa n.º 13
- Chave de caixa n.º 16
- Chave de caixa n.º 18
- Chave de caixa de 12 pontos n.º 24
- Chave para a porca do amortecedor de 21 mm
- Chave do amortecedor
- Ponta HEXagonal n.º H7
- Ponta XZN
- Ponta XZN
- Soquete de impacto para roda nº 17
- Chave de catraca
- Vira-macho
- compressor hidráulico de molas de suspensão
- Pé-de-cabra
- Macaco hidráulico para caixa de transmissão
- Cobertura para guarda-lamas
- Calço de roda

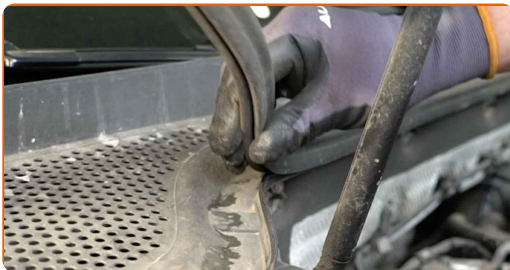
**Comprar ferramentas**

**Substituição: cabeçotes do amortecedores – VW TIGUAN (AD1). Conselho da AUTODOC:**

- O procedimento de substituição é idêntico para os apoios das colunas de suspensão esquerda e direita da suspensão dianteira.
- Todos os apoios da coluna dos amortecedores dianteiros devem ser substituídos em simultâneo.
- Por favor, tenha em atenção: todos os trabalhos no automóvel – VW TIGUAN (AD1) – devem ser efetuados com o motor desligado.

**EFETUAR A SUBSTITUIÇÃO, NA SEGUINTE ORDEM:**

- 1 Abra o capô.
- 2 Use uma cobertura de proteção para prevenir a danificação da pintura e das peças plásticas do automóvel.
- 3 Retire o vedante da grelha do capô.

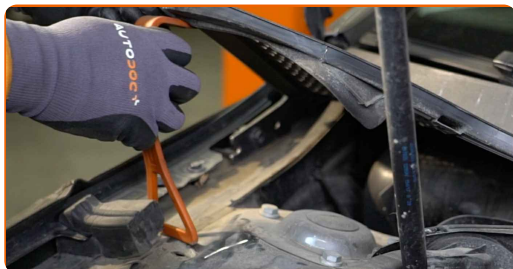


- 4 Remova os grampos da grelha da estrutura de plástico. Utilize um pé-de-cabra.



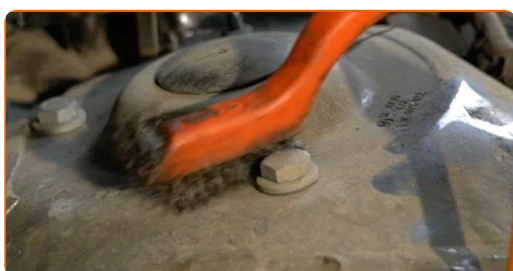
5

Afaste a grelha do capô para aceder aos fixadores do suporte da torre da suspensão.



6

Limpe os fixadores da montagem superior do suporte do amortecedor. Use uma escova metálica. Use spray WD-40.



7

Solte os fixadores superiores do dispositivo amortecedor. Use uma chave soquete nº 13. Use uma chave de catraca.

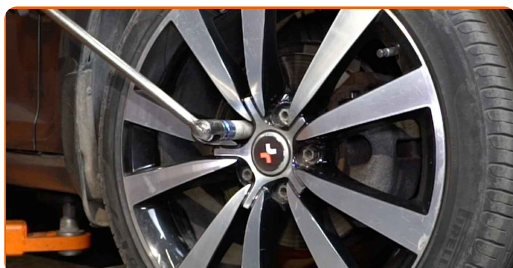


8

Fixe as rodas com os calços.

9

Solte os parafusos de montagem das rodas. Use o soquete de impacto para roda #17.



10

Eleve o veículo.

Substituição: cabeçotes do amortecedores – VW TIGUAN (AD1). Conselho de especialistas da AUTODOC:

- Se estiver a utilizar um macaco, certifique-se de que este assenta sobre uma superfície plana sem desníveis.
- Certifique-se de fixar adicionalmente o automóvel com preguiças.

11

Desaperte os parafusos da roda.



AUTODOC recomenda:

- Importante! Segure a roda enquanto desenrosca os parafusos de fixação. VW TIGUAN (AD1)

12

Retire a roda.



- 13** Limpe o parafuso que liga a bieleta da barra estabilizadora à torre de suspensão. Use uma escova metálica. Use spray WD-40.



- 14** Desparafuse o fixador que conecta a bieleta da barra estabilizadora à coluna do amortecedor. Use uma chave combinada nº 18. Use XZN #6. Use uma chave de catraca.



- 15** Remova a barra estabilizadora.



- 16** Limpe o fixador inferior que liga o dispositivo amortecedor à manga de eixo. Use uma escova metálica. Use spray WD-40.





- 17** Desaparafuse o elemento de fixação inferior que liga a coluna de suspensão às mangas de eixo. Use uma chave soquete nº 18. Use XZN #14. Use uma chave de catraca.



- 18** Desaperte o fixador que liga o eixo de transmissão ao cubo de roda. Use a chave de caixa de 12 pontos n.º 24. Use uma chave de tarraxa.



- 19** Remova o parafuso de fixação.

- 20** Limpe os fixadores que conectam a rótula de suspensão ao braço da suspensão. Use uma escova metálica. Use spray WD-40.



- 21** Desaparafuse os fixadores que ligam a junta esférica ao braço de suspensão. Use uma chave soquete nº 16. Use uma chave de catraca.





22

Desconecte a junta esférica do braço de controlo.



23

Eleve a manga de eixo. Use um macaco hidráulico de caixa de transmissão.

24

Desconecte o eixo de transmissão da manga de eixo.

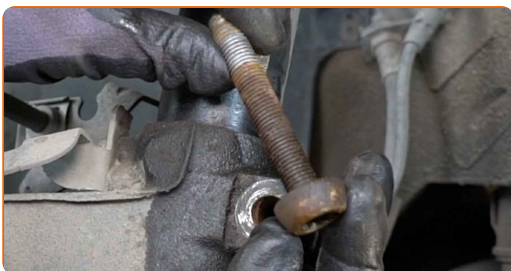


**Substituição: cabeçotes do amortecedores – VW TIGUAN (AD1). Conselho:**

- Certifique-se de que o eixo de transmissão não esteja descarregado (quando o automóvel estiver levantado).

25

Remova o parafuso de fixação.



- 26** Solte o fixador inferior que conecta a coluna de suspensão às mangas de eixo. Use uma chave especial para remover o amortecedor.



- 27** Desligar a manga de eixo do suporte do amortecedor.



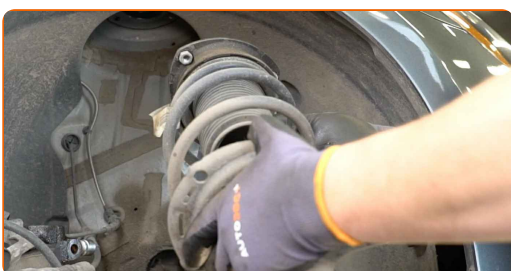
- 28** Desaperte os fixadores superiores da coluna de suspensão.



**AUTODOC recomenda:**

- VW TIGUAN (AD1) – Para evitar lesões, segure o suporte da suspensão enquanto desaparafusa os parafusos de fixação.

- 29** Remova o suporte de suspensão.



30

Instale o dispositivo amortecedor no compressor de molas.



Substituição: cabeçotes do amortecedores – VW TIGUAN (AD1). Os profissionais recomendam:

- Observe que, quando usando um compressor de mola, as molas helicoidais precisam ser firmemente agarradas, comprimir a mola em lados opostos.
- Assegure a posição correta da mola no retentor.
- Certifique-se que as molas helicoidais entram firmemente nas alças de bloqueio.

31

Comprima a mola.



32

Limpe a haste do pistão da suspensão. Use uma escova metálica. Use spray WD-40.



- 33** Remova a porca do suporte do pistão. Chave para a porca do amortecedor de 21 mm. Use HEX n.º H7. Use uma chave de catraca.



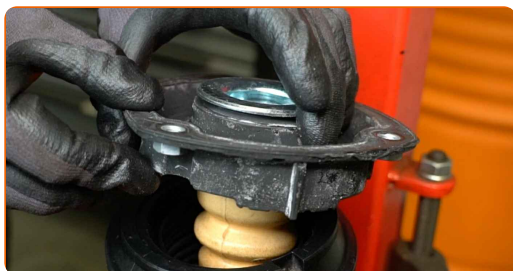
- 34** Remova o coxim, bem como o batente.



- 35** Remova o batente do suporte da torre da suspensão antiga e instale-o no novo.



- 36** Monte o coxim, bem como o batente.



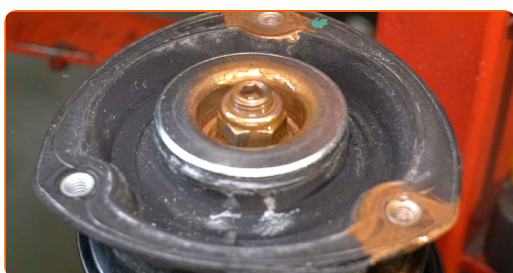
- 37** Aperte a porca do suporte do amortecedor da haste do pistão. Chave para a porca do amortecedor de 21 mm. Use HEX n.º H7. Use uma chave de torque. Aperte-o para o torque de 60 Nm.



- 38** Solte a mola.



- 39** Trate a haste da coluna do amortecedor. Use massa de cobre.



- 40** Retire a coluna de suspensão montada.



- 41** Limpe o local de montagem da torre da suspensão na manga do eixo. Limpe as ranhuras da junta homocinética do eixo de transmissão. Limpe o local de montagem da junta homocinética. Limpe o local de montagem da rótula de suspensão. Limpe os assentos de montagem da coluna do amortecedor. Use uma escova metálica. Use spray WD-40.

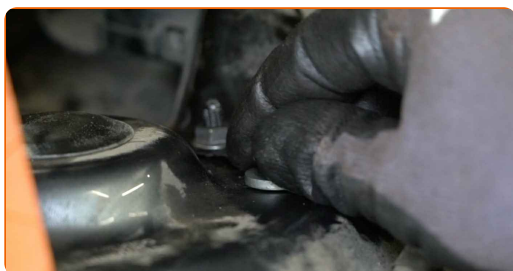


- 42** Instale o amortecedor no arco da roda.

**Substituição: cabeçotes do amortecedores – VW TIGUAN (AD1). Conselho de especialistas da AUTODOC:**

- Certifique-se de que a torre da suspensão está instalada na posição correta, de acordo com as marcações.

- 43** Prenda os fixadores superiores do amortecedor. Não o aperte.



**AUTODOC recomenda:**

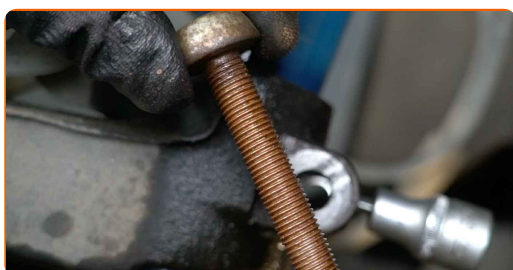
- **Importante!** Segure o suporte da suspensão enquanto aparafusa os parafusos de fixação. VW TIGUAN (AD1)



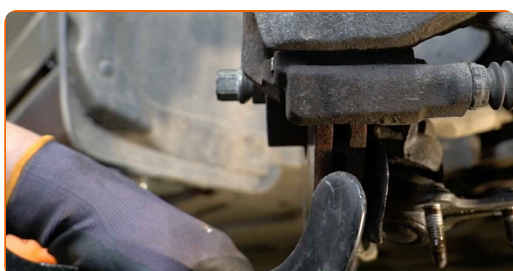
**44** Fixe o suporte do amortecedor na manga de eixo.



**45** Instale o parafuso de fixação.



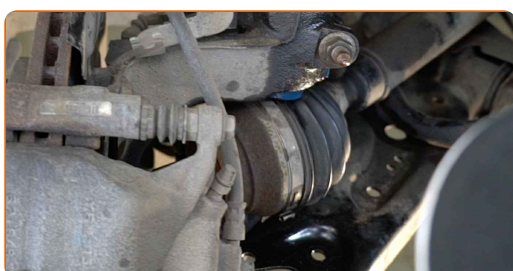
**46** Retire o apoio sob a manga de eixo.



**AUTODOC recomenda:**

- Substituição: cabeçotes do amortecedores – VW TIGUAN (AD1). Baixe o macaco de transmissão suavemente, sem solavancos, para evitar danificar os componentes e mecanismos.

**47** Instale o eixo de transmissão.



**48** Ligue a rótula de suspensão ao braço da suspensão.



**49** Aperte os parafusos que ligam a junta esférica ao braço de suspensão. Use uma chave soquete nº 16. Use uma chave de catraca.



**50** Aparafuse o fixador que conecta o amortecedor à manga de eixo. Use uma chave soquete nº 18. Use XZN #14. Use uma chave de catraca.



**51** Instale e aperte o parafuso do eixo de transmissão. Use a chave de caixa de 12 pontos n.º 24. Use uma chave de catraca.



**52** Limpe o fixador da biela da barra estabilizadora.



**53** Instale o terminal do estabilizador transversal.



**54** Aparafuse o fixador que liga a biela da barra estabilizadora à torre da suspensão. Use uma chave combinada nº 18. Use XZN #6. Use uma chave de catraca.



**55** Eleve a manga de eixo. Use um macaco hidráulico de caixa de transmissão.



- 56** Aperte o parafuso que liga o eixo de transmissão ao cubo de roda. Use a chave de caixa de 12 pontos n.º 24. Use uma chave de torque. Aperte-o para o torque de 200 Nm.



- 57** Retire o apoio sob a manga de eixo.



**AUTODOC recomenda:**

- Baixe o macaco hidráulico para caixa de transmissão suavemente, sem abanões, para evitar danificar os conjuntos e mecanismos.

- 58** Aperte os fixadores inferiores do dispositivo amortecedor. Use uma chave soquete n.º 18. Use XZN #14. Use uma chave de torque. Aperte-o para o torque de 70 Nm.+90°



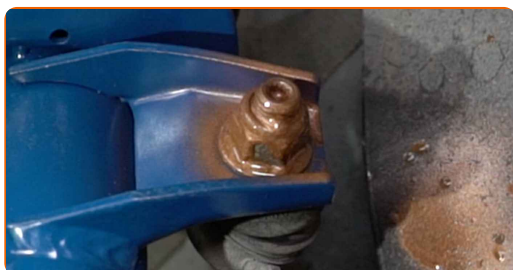
- 59** Desaparafuse o fixador que conecta bieleta da barra estabilizadora à barra estabilizadora. Use uma chave soquete nº 18. Use XZN #6. Use uma chave de torque. Aperte-o para o torque de 65 Nm.



- 60** Aperte os fixadores que ligam a junta esférica ao braço de suspensão. Use uma chave soquete nº 16. Use uma chave de torque. Aperte-o para o torque de 40 Nm.+45°



- 61** Aplique produto no fixador que liga a biela da barra estabilizadora à torre de suspensão. Aplique produto no fixador que liga a torre da suspensão à manga de eixo. Aplique produto no fixador da junta esférica. Use massa de cobre.



- 62** Limpe o local de montagem do aro do pneu. Use uma escova metálica.





- 63** Trate a superfície onde o disco de travão entra em contacto com o aro da roda. Utilize massa lubrificante de cerâmica.



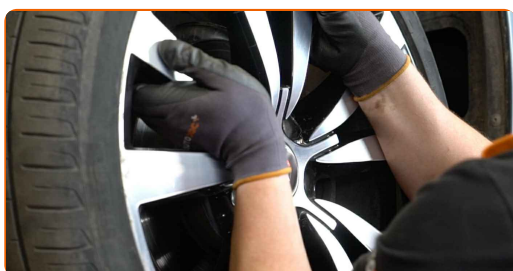
- 64** Limpe a superfície do disco de travão. Utilize um produto de limpeza para travões.



**AUTODOC recomenda:**

- Substituição: cabeçotes do amortecedores – VW TIGUAN (AD1). Depois de aplicar o spray, espere alguns minutos.

- 65** Instale a roda.



**AUTODOC recomenda:**

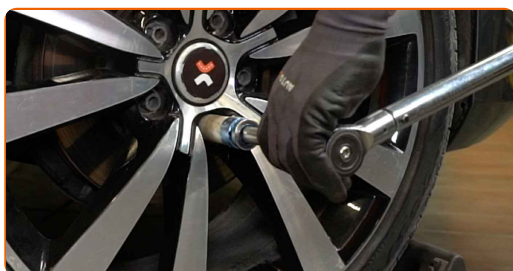
- Aviso! Para evitar lesões, deve segurar a roda enquanto enrosca os parafusos de fixação do automóvel. VW TIGUAN (AD1)



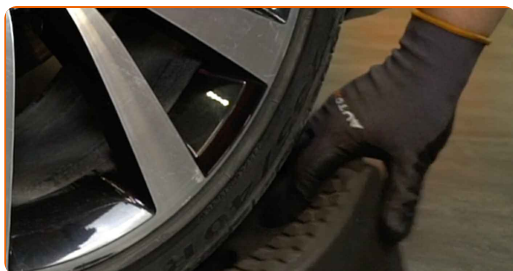
**66** Aperte os parafusos da roda. Use o soquete de impacto para roda #17.



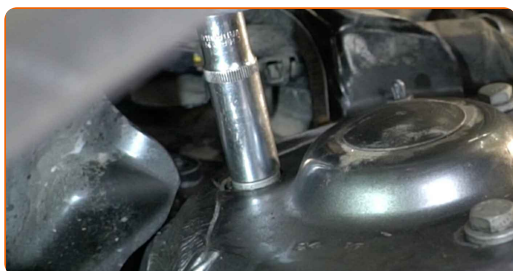
**67** Baixar o carro e trabalhar em ordem transversal, apertar os parafusos das rodas. Use o soquete de impacto para roda #17. Use uma chave de torque. Aperte-o para o torque de 120 Nm.



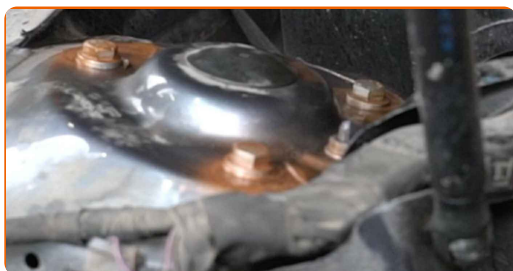
**68** Retire os macacos e calços.



**69** Aperte os fixadores superiores da coluna de suspensão. Use uma chave soquete nº 13. Use uma chave de torque. Aperte-o para o torque de 15 Nm.+90°



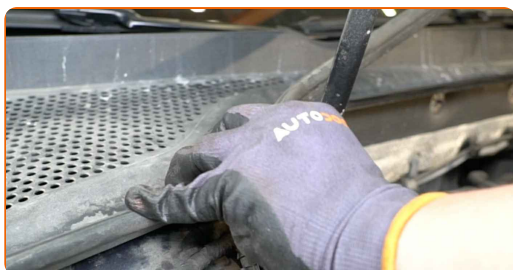
**70** Trate os fixadores do apoio da coluna de suspensão. Use massa de cobre.



**71** Instale e fixe a grelha do capô.



**72** Instale o vedante da grelha do capô.



**73** Remova a proteção do guarda-lamas.

**74** Feche o capô.

**MUITO BEM!** 

**VER MAIS TUTORIAIS**

# AUTODOC – ALTA QUALIDADE E PEÇAS DE AUTOMÓVEIS A PREÇOS ACESSÍVEIS ONLINE

APLICATIVO MÓVEL AUTODOC: AGARRE ÓTIMAS OFERTAS E FAÇA COMPRAS CONVENIENTEMENTE



**+ AUTODOC**

GET IT ON  **Google Play**

 **Download on the App Store**

**Download**

**UMA ENORME SELEÇÃO DE PEÇAS DE REPOSIÇÃO PARA O SEU AUTOMÓVEL**

**CABEÇOTES DO AMORTECEDORES: UMA AMPLA SELEÇÃO**

## **(i) DISCLAIMER (ISENÇÃO DE RESPONSABILIDADE):**

O documento contém apenas recomendações gerais que podem ser úteis para os Senhores quando procederem a trabalhos de reparação ou substituição. AUTODOC não se responsabiliza por qualquer perda, lesão, danificação de propriedade que ocorre durante o processo de reparação ou substituição devido a utilização incorreta ou interpretação errada da informação fornecida.

AUTODOC não se responsabiliza por qualquer possível erro ou falta de clareza contidos neste guia. A informação fornecida destina-se exclusivamente a fins de informação e não pode substituir as instruções de especialista.

AUTODOC não se responsabiliza pelo uso incorreto ou perigoso de equipamento, ferramentas e peças de automóvel. AUTODOC recomenda fortemente usar do máximo cuidado e observar as regras de segurança quando proceder a trabalhos de reparação ou substituição. Lembramos: o uso de peças de automóvel de qualidade inferior não garante o nível apropriado de segurança no trânsito.

© Copyright 2023 – Todos os conteúdos deste site, especialmente textos, fotografias e gráficos, estão sob a proteção do copyright. AUTODOC SE reserva todos os direitos, incluindo os direitos de reprodução, publicação, edição e tradução.