



Como mudar
amortecedores da parte
traseira em **VW**

Transporter V Minibus
(7HB, 7HJ, 7EB, 7EJ, 7EF,
7EG, 7HF, 7EC) - guia de
substituição

TUTORIAL EM VÍDEO SEMELHANTE



Este vídeo mostra o procedimento de substituição de uma peça de automóvel semelhante noutro veículo

Importante!

Este procedimento de substituição pode ser usado para:

VW Transporter V Minibus (7HB, 7HJ, 7EB, 7EJ, 7EF, 7EG, 7HF, 7EC) 2.0 TDI, VW Transporter V Minibus (7HB, 7HJ, 7EB, 7EJ, 7EF, 7EG, 7HF, 7EC) 1.9 TDI, VW Transporter V Minibus (7HB, 7HJ, 7EB, 7EJ, 7EF, 7EG, 7HF, 7EC) 2.5 TDI, VW Transporter V Minibus (7HB, 7HJ, 7EB, 7EJ, 7EF, 7EG, 7HF, 7EC) 2.0, VW Transporter V Minibus (7HB, 7HJ, 7EB, 7EJ, 7EF, 7EG, 7HF, 7EC) 3.2 V6, VW Transporter V Minibus (7HB, 7HJ, 7EB, 7EJ, 7EF, 7EG, 7HF, 7EC) 2.5 TDI 4motion, VW Transporter V Minibus (7HB, 7HJ, 7EB, 7EJ, 7EF, 7EG, 7HF, 7EC) 3.2 V6 4motion, VW Transporter V Minibus (7HB, 7HJ, 7EB, 7EJ, 7EF, 7EG, 7HF, 7EC) 2.5 TDi, VW Transporter V Minibus (7HB, 7HJ, 7EB, 7EJ, 7EF, 7EG, 7HF, 7EC) 2.0 TSI, VW Transporter V Minibus (7HB, 7HJ, 7EB, 7EJ, 7EF, 7EG, 7HF, 7EC) 2.0 TSI 4motion, VW Transporter V Minibus (7HB, 7HJ, 7EB, 7EJ, 7EF, 7EG, 7HF, 7EC) 2.0 TDI 4motion, VW Transporter V Minibus (7HB, 7HJ, 7EB, 7EJ, 7EF, 7EG, 7HF, 7EC) 2.0 BiTDI, VW Transporter V Minibus (7HB, 7HJ, 7EB, 7EJ, 7EF, 7EG, 7HF, 7EC) 2.0 BiTDI 4motion

Os passos podem variar ligeiramente dependendo do design do automóvel.

Informamos que este tutorial foi criado com base no procedimento de substituição desta peça de automóvel em um automóvel com um design semelhante.

Este tutorial foi criado com base no procedimento de substituição de uma peça de automóvel semelhante em: VW Transporter V Van (7HA, 7HH, 7EA, 7EH) 1.9 TDI

**SUBSTITUIÇÃO: AMORTECEDOR – VW TRANSPORTER
V MINIBUS (7HB, 7HJ, 7EB, 7EJ, 7EF, 7EG, 7HF, 7EC).
FERRAMENTAS QUE NECESSITA:**



- Escova de Arame
- Spray WD-40
- Produto de limpeza para travões
- Massa de cobre
- Chave dinamométrica
- Chave Combinada nº 21
- Chave de caixa n.º 18
- Chave de caixa n.º 21
- Soquete de impacto para roda nº 19
- Chave de catraca
- Macaco hidráulico para caixa de transmissão
- Calço de roda

Comprar ferramentas

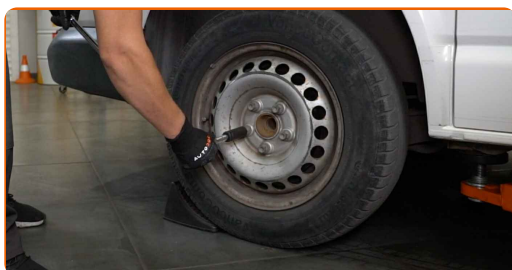
Substituição: amortecedor – VW Transporter V Minibus (7HB, 7HJ, 7EB, 7EJ, 7EF, 7EG, 7HF, 7EC). Os especialistas da AUTODOC recomendam:

- Ambos os amortecedores da suspensão traseira devem ser substituídos simultaneamente.
- O procedimento de substituição é idêntico para os amortecedores esquerdo e direito da suspensão traseira.
- Por favor, tenha em atenção: todos os trabalhos no automóvel – VW Transporter V Minibus (7HB, 7HJ, 7EB, 7EJ, 7EF, 7EG, 7HF, 7EC) – devem ser efetuados com o motor desligado.

EFETUAR A SUBSTITUIÇÃO, NA SEGUINTE ORDEM:

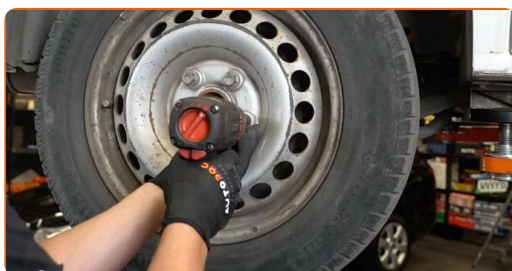
1 Fixe as rodas com os calços.

2 Solte os parafusos de montagem das rodas. Use o soquete de impacto para roda #19.



3 Elevar a parte traseira do carro e fixar em suportes.

4 Desaperte os parafusos da roda.

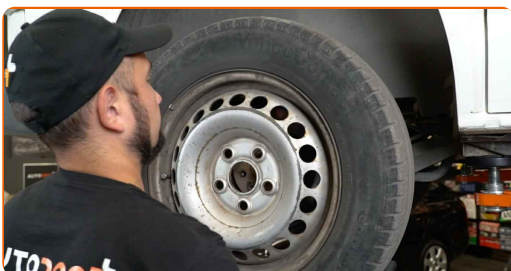


AUTODOC recomenda:

- **Aviso!** Para evitar lesões, deve segurar a roda enquanto desenrosca os parafusos de fixação. VW Transporter V Minibus (7HB, 7HJ, 7EB, 7EJ, 7EF, 7EG, 7HF, 7EC)

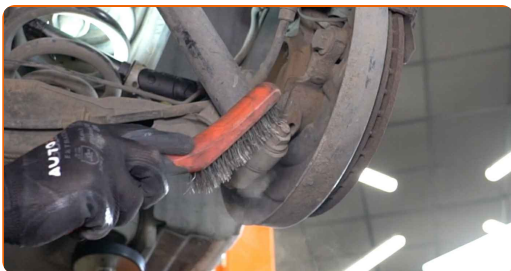
5

Retire a roda.



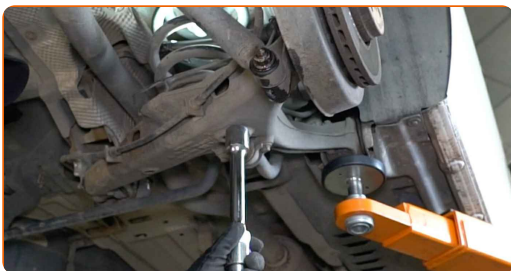
6

Limpe os elementos de fixação do amortecedor. Use uma escova metálica. Use spray WD-40.

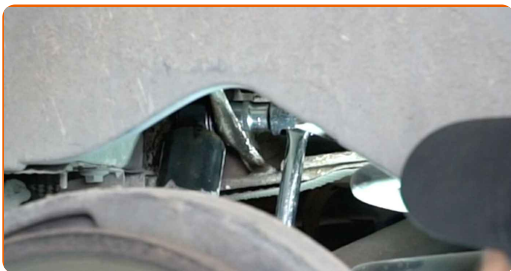


7

Apoie o braço. Use um macaco hidráulico de caixa de transmissão.



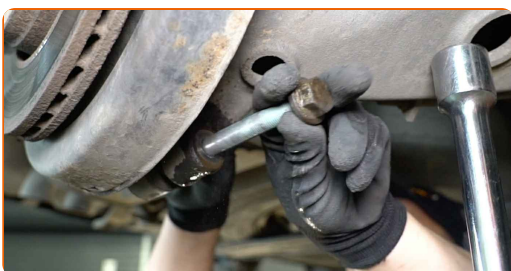
8 Desaperte a fixação superior do amortecedor. Use uma chave soquete nº 18. Use uma chave de catraca.



9 Desaperte a fixação inferior do amortecedor. Use uma chave combinada nº 21. Use uma chave soquete nº 21. Use uma chave de catraca.



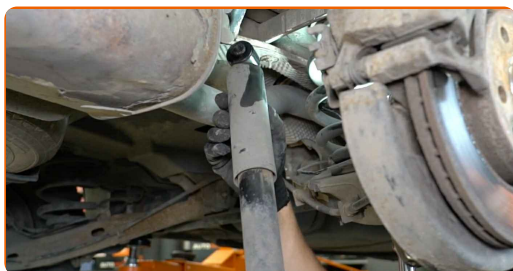
10 Retire os parafusos de fixação.



AUTODOC recomenda:

- Importante! Para evitar lesões, segure o amortecedor enquanto desaparafusa os parafusos de fixação. VW Transporter V Minibus (7HB, 7HJ, 7EB, 7EJ, 7EF, 7EG, 7HF, 7EC)

11 Remova o amortecedor.



12 Limpe os locais de montagem do amortecedor. Use uma escova metálica. Use spray WD-40.



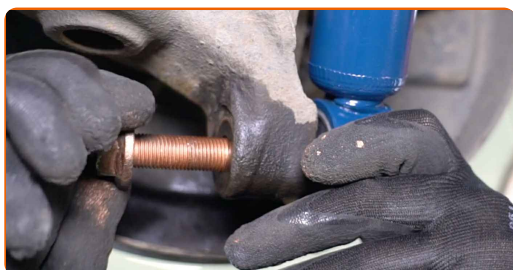
Substituição: amortecedor – VW Transporter V Minibus (7HB, 7HJ, 7EB, 7EJ, 7EF, 7EG, 7HF, 7EC). Conselho da AUTODOC:

- Antes de instalar um novo amortecedor deve bombeá-lo manualmente 3-5 vezes.

13 Coloque o amortecedor no arco da roda e fixe-o.



14 Instale os parafusos de fixação.

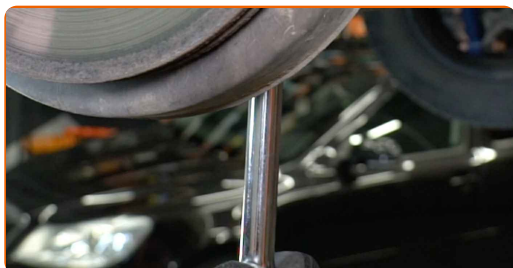


AUTODOC recomenda:

- **Importante!** Segure o amortecedor enquanto aparafusa os parafusos de fixação.
VW Transporter V Minibus (7HB, 7HJ, 7EB, 7EJ, 7EF, 7EG, 7HF, 7EC)

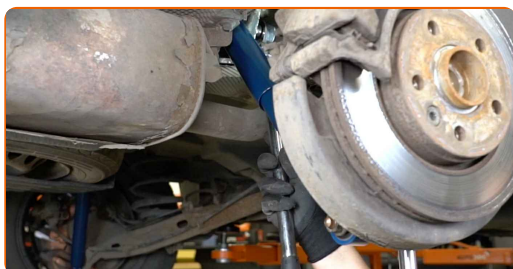
15

Eleve o macaco da transmissão hidráulica 10-15 cm.



16

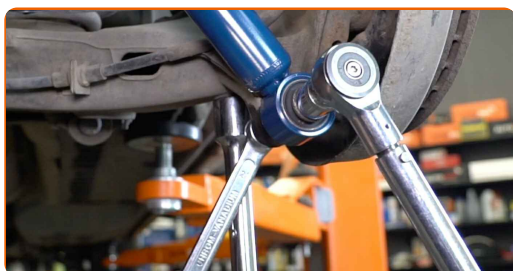
Apertar a fixação superior do amortecedor. Use uma chave soquete nº 18. Use uma chave de torque. Aperte-o para o torque de 80 Nm.+90°



AUTODOC recomenda:

- **Importante!** Certifique-se de utilizar novos fixadores.

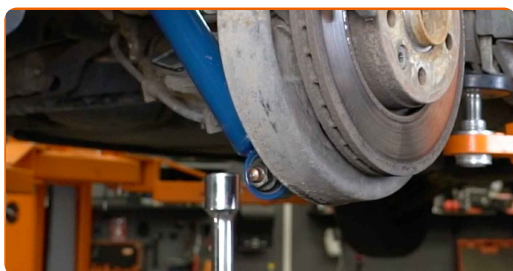
- 17** Aperte a fixação inferior do amortecedor. Use uma chave combinada nº 21. Use uma chave soquete nº 21. Use uma chave de torque. Aperte-o para o torque de 120 Nm.+180°



AUTODOC recomenda:

- Importante! Certifique-se de utilizar novos fixadores.

- 18** Retire o suporte por baixo do braço.



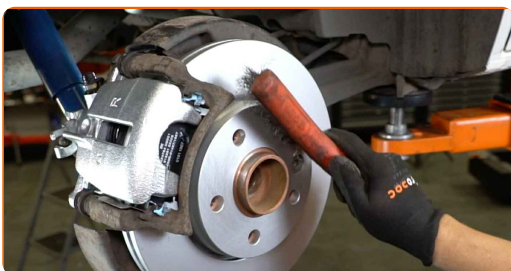
AUTODOC recomenda:

- Substituição: amortecedor – VW Transporter V Minibus (7HB, 7HJ, 7EB, 7EJ, 7EF, 7EG, 7HF, 7EC). Baixe o macaco de transmissão suavemente, sem solavancos, para evitar danificar os componentes e mecanismos.

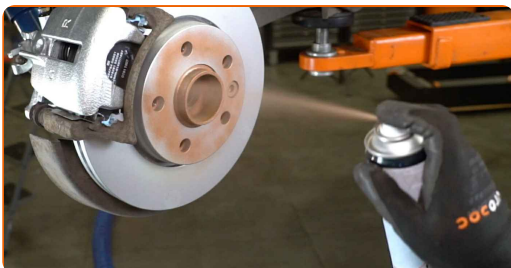
19 Trate os fixadores do amortecedor. Use massa de cobre.



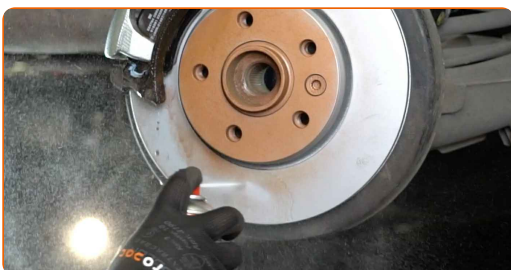
20 Limpe o local de montagem do aro do pneu. Use uma escova metálica.



21 Trate a superfície onde o disco de travão entra em contacto com o aro da roda. Use massa de cobre.



22 Limpe a superfície do disco de travão. Utilize um produto de limpeza para travões.



AUTODOC recomenda:

- Substituição: amortecedor – VW Transporter V Minibus (7HB, 7HJ, 7EB, 7EJ, 7EF, 7EG, 7HF, 7EC). Depois de aplicar o spray, espere alguns minutos.

23

Instale a roda.

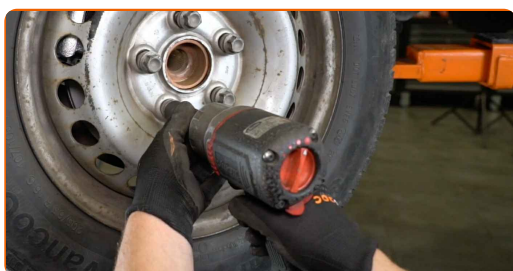


AUTODOC recomenda:

- **Aviso!** Para evitar lesões, deve segurar a roda enquanto enrosca os parafusos de fixação do automóvel. VW Transporter V Minibus (7HB, 7HJ, 7EB, 7EJ, 7EF, 7EG, 7HF, 7EC)

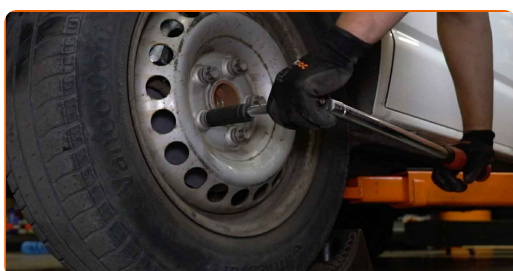
24

Aperte os parafusos da roda. Use o soquete de impacto para roda #19.



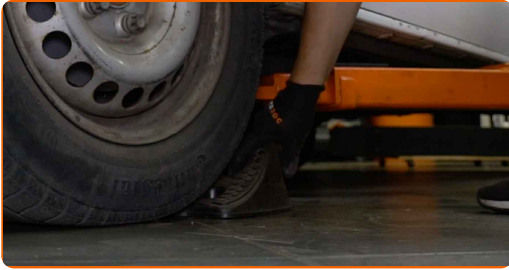
25

Baixar o carro e trabalhar em ordem transversal, apertar os parafusos das rodas. Use o soquete de impacto para roda #19. Use uma chave de torque. Aperte-o para o torque de 180 Nm.



26

Retire os macacos e calços.



MUITO BEM! 

VER MAIS TUTORIAIS

AUTODOC – ALTA QUALIDADE E PEÇAS DE AUTOMÓVEIS A PREÇOS ACESSÍVEIS ONLINE

APLICATIVO MÓVEL AUTODOC: AGARRE ÓTIMAS OFERTAS E FAÇA COMPRAS CONVENIENTEMENTE



+ AUTODOC

GET IT ON  **Google Play**

 **Download on the App Store**

Download

UMA ENORME SELEÇÃO DE PEÇAS DE REPOSIÇÃO PARA O SEU AUTOMÓVEL

AMORTECEDOR: UMA AMPLA SELEÇÃO

(i) DISCLAIMER (ISENÇÃO DE RESPONSABILIDADE):

O documento contém apenas recomendações gerais que podem ser úteis para os Senhores quando procederem a trabalhos de reparação ou substituição. AUTODOC não se responsabiliza por qualquer perda, lesão, danificação de propriedade que ocorre durante o processo de reparação ou substituição devido a utilização incorreta ou interpretação errada da informação fornecida.

AUTODOC não se responsabiliza por qualquer possível erro ou falta de clareza contidos neste guia. A informação fornecida destina-se exclusivamente a fins de informação e não pode substituir as instruções de especialista.

AUTODOC não se responsabiliza pelo uso incorreto ou perigoso de equipamento, ferramentas e peças de automóvel. AUTODOC recomenda fortemente usar do máximo cuidado e observar as regras de segurança quando proceder a trabalhos de reparação ou substituição. Lembramos: o uso de peças de automóvel de qualidade inferior não garante o nível apropriado de segurança no trânsito.

© Copyright 2023 – Todos os conteúdos deste site, especialmente textos, fotografias e gráficos, estão sob a proteção do copyright. AUTODOC SE reserva todos os direitos, incluindo os direitos de reprodução, publicação, edição e tradução.