



Como mudar filtro
habitáculo em **VW**
Transporter VI Van (SGA,
SGH) - guia de
substituição

TUTORIAL EM VÍDEO SEMELHANTE



Este vídeo mostra o procedimento de substituição de uma peça de automóvel semelhante noutro veículo

Importante!

Este procedimento de substituição pode ser usado para:

VW Transporter VI Van (SGA, SGH) 2.0 TDI, VW Transporter VI Van (SGA, SGH) 2.0 TDI 4motion, VW Transporter VI Van (SGA, SGH) 2.0 TSI, VW Transporter VI Van (SGA, SGH) 2.0 TSI 4motion

Os passos podem variar ligeiramente dependendo do design do automóvel.

Este tutorial foi criado com base no procedimento de substituição de uma peça de automóvel semelhante em: VW Transporter V Van (7HA, 7HH, 7EA, 7EH) 1.9 TDI

**SUBSTITUIÇÃO: FILTRO DO HABITÁCULO – VW
TRANSPORTER VI VAN (SGA, SGH). FERRAMENTAS DE
QUE PODERÁ NECESSITAR:**



- Chave de caixa n.º 5,5
- Ponta de Torx T20
- Chave de catraca

Comprar ferramentas

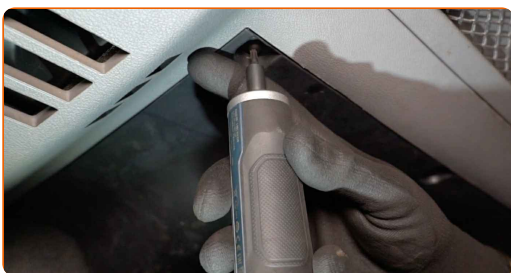
**Substituição: filtro do habitáculo – VW Transporter VI Van (SGA, SGH).
AUTODOC recomenda:**

- Substitua o filtro de ar do habitáculo pelo menos uma vez a cada seis meses, na estações da Primavera e de Outono.
- Siga os termos, as recomendações e as exigências da operação da peça fornecida pelo fabricante.
- Se o fluxo de ar para o habitáculo for drasticamente reduzido, substitua o filtro antes de uma manutenção programada.
- Todo o trabalho deve ser feito com o motor parado.

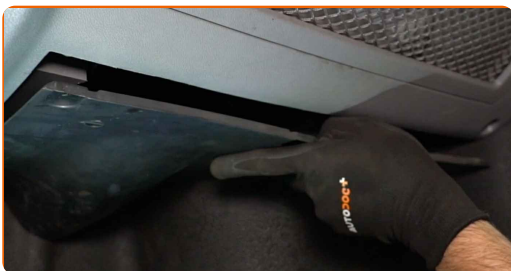
EFETUAR A SUBSTITUIÇÃO, NA SEGUINTE ORDEM:

1 Mova o assento do passageiro totalmente para trás.

2 Desenrosque os elementos de fixação do painel lateral do lado do passageiro. Use Torx T20.



3 Remova a tampa protetora sob o porta luvas.



- 4** Desaperte os fixadores da tampa da caixa do filtro do habitáculo. Use uma chave soquete n° 5,5. Use uma chave de catraca.



- 5** Remova a tampa da caixa do filtro de habitáculo.



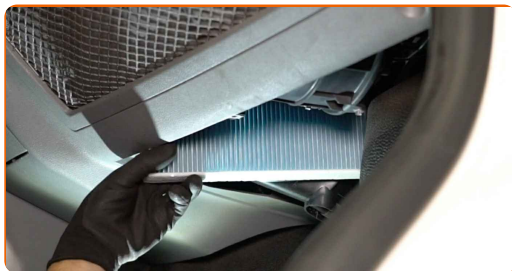
- 6** Retire o filtro de habitáculo.



Substituição: filtro do habitáculo – VW Transporter VI Van (SGA, SGH). Os especialistas da AUTODOC recomendam:

- Não tente limpar e reutilizar o filtro - afetará a qualidade de limpeza de ar dentro o carro.

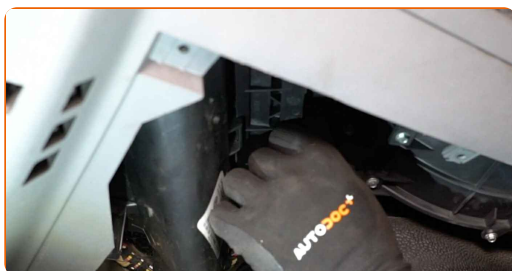
7 Instale o filtro do habitáculo no seu assento de montagem.



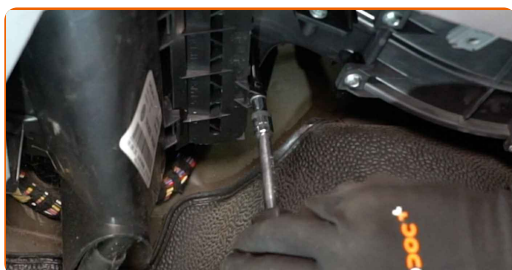
**Substituição: filtro do habitáculo – VW Transporter VI Van (SGA, SGH).
AUTODOC recomenda:**

- Siga a seta de direção do fluxo de ar no filtro.
- Verifique a posição correta do elemento de filtro. Não inclinar.
- Atenção! Utilize componentes de qualidade – VW Transporter VI Van (SGA, SGH).

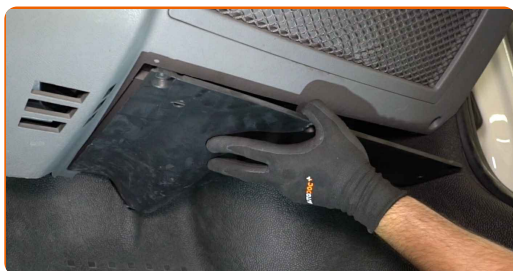
8 Reinstale a tampa da caixa do filtro de habitáculo.



9 Aperte os fixadores da tampa da caixa do filtro do habitáculo. Use uma chave soquete nº 5,5. Use uma chave de catraca.



10 Instale e fixe a cobertura de proteção debaixo do porta luvas.



11 Aperte os elementos de fixação do painel lateral do lado do passageiro. Use Torx T20.



AUTODOC recomenda:

- Substituição: filtro do habitáculo – VW Transporter VI Van (SGA, SGH). Não use força excessiva durante a montagem. Isso poderá danificar os fixadores.

12 Volte a colocar o banco do passageiro na sua posição inicial.

13 Ligue a ignição.

14 Ligue o sistema de ar condicionado. Isso é necessário para garantir que o componente funcione corretamente.

15 Desligue a ignição.

MUITO BEM! 

VER MAIS TUTORIAIS

AUTODOC – ALTA QUALIDADE E PEÇAS DE AUTOMÓVEIS A PREÇOS ACESSÍVEIS ONLINE

APLICATIVO MÓVEL AUTODOC: AGARRE ÓTIMAS OFERTAS E FAÇA COMPRAS CONVENIENTEMENTE



+ AUTODOC

GET IT ON
Google Play

Download on the
App Store

Download

UMA ENORME SELEÇÃO DE PEÇAS DE REPOSIÇÃO PARA O SEU AUTOMÓVEL

FILTRO DO HABITÁCULO: UMA AMPLA SELEÇÃO

(i) DISCLAIMER (ISENÇÃO DE RESPONSABILIDADE):

O documento contém apenas recomendações gerais que podem ser úteis para os Senhores quando procederem a trabalhos de reparação ou substituição. AUTODOC não se responsabiliza por qualquer perda, lesão, danificação de propriedade que ocorre durante o processo de reparação ou substituição devido a utilização incorreta ou interpretação errada da informação fornecida.

AUTODOC não se responsabiliza por qualquer possível erro ou falta de clareza contidos neste guia. A informação fornecida destina-se exclusivamente a fins de informação e não pode substituir as instruções de especialista.

AUTODOC não se responsabiliza pelo uso incorreto ou perigoso de equipamento, ferramentas e peças de automóvel. AUTODOC recomenda fortemente usar do máximo cuidado e observar as regras de segurança quando proceder a trabalhos de reparação ou substituição. Lembramos: o uso de peças de automóvel de qualidade inferior não garante o nível apropriado de segurança no trânsito.

© Copyright 2023 – Todos os conteúdos deste site, especialmente textos, fotografias e gráficos, estão sob a proteção do copyright. AUTODOC SE reserva todos os direitos, incluindo os direitos de reprodução, publicação, edição e tradução.