



Como mudar cabeçotes
do amortecedores da
parte dianteira em **VW**
Vento (1H2) - guia de
substituição

TUTORIAL EM VÍDEO SEMELHANTE



Este vídeo mostra o procedimento de substituição de uma peça de automóvel semelhante noutro veículo

Importante!

Este procedimento de substituição pode ser usado para:

VW Vento (1H2) 1.9 D, VW Vento (1H2) 1.9 TD, VW Vento (1H2) 1.9 TDI, VW Vento (1H2) 1.4, VW Vento (1H2) 1.6, VW Vento (1H2) 1.8, VW Vento (1H2) 2.0, VW Vento (1H2) 2.8 VR6, VW Vento (1H2) 1.9 SDI

Os passos podem variar ligeiramente dependendo do design do automóvel.

Este tutorial foi criado com base no procedimento de substituição de uma peça de automóvel semelhante em: VW Golf III Hatchback (1H1) 1.9 D

SUBSTITUIÇÃO: CABEÇOTES DO AMORTECEDORES – VW VENTO (1H2). FERRAMENTAS DE QUE IRÁ NECESSITAR:



- Escova de Arame
- Spray WD-40
- Produto de limpeza para travões
- Massa de cobre
- Chave dinamométrica
- Chave Combinada nº 18
- Chave Combinada nº 21
- Chave de caixa n.º 10
- Chave para a porca do amortecedor de 14,5 mm
- Chave de caixa n.º 18
- Chave de caixa n.º 21
- Ponta hexagonal n.º H6
- Soquete de impacto para roda nº 17
- Chave de catraca
- Vira-macho
- Compressor hidráulico de molas de suspensão
- Macaco hidráulico para caixa de transmissão
- Cobertura para guarda-lamas
- Calço de roda

Comprar ferramentas

Substituição: cabeçotes do amortecedores – VW Vento (1H2). Os profissionais recomendam:

- O procedimento de substituição é idêntico para os apoios das colunas de suspensão esquerda e direita da suspensão dianteira.
- Todos os apoios da coluna dos amortecedores dianteiros devem ser substituídos em simultâneo.
- Por favor, tenha em atenção: todos os trabalhos no automóvel – VW Vento (1H2) – devem ser efetuados com o motor desligado.

EFETUAR A SUBSTITUIÇÃO, NA SEGUINTE ORDEM:

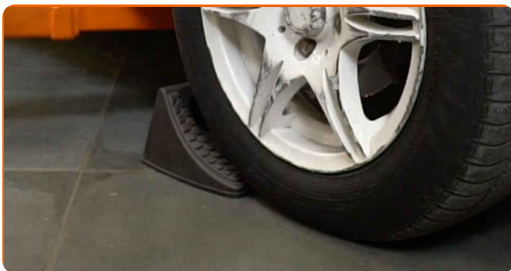
- 1 Abra o capô.
- 2 Use uma cobertura de proteção para prevenir a danificação da pintura e das peças plásticas do automóvel.
- 3 Limpe os fixadores da montagem superior do suporte do amortecedor. Use uma escova metálica. Use spray WD-40.



- 4 Solte o fixador superior do apoio da coluna de suspensão. Use HEX n.º H6. Use uma chave soquete nº 21. Use uma chave de catraca.



5 Fixe as rodas com os calços.

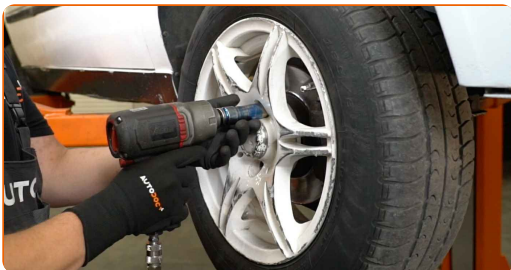


6 Solte os parafusos de montagem das rodas. Use o soquete de impacto para roda #17.



7 Elevar a parte dianteira do carro e fixar em suportes.

8 Desaperte os parafusos da roda.



Substituição: cabeçotes do amortecedores – VW Vento (1H2). Conselho de especialistas da AUTODOC:

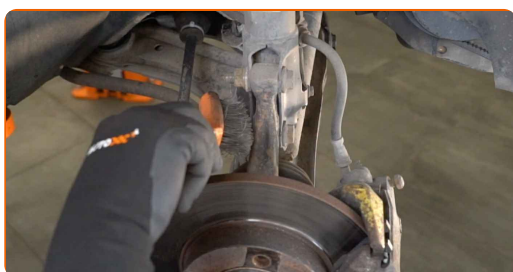
- Para evitar uma lesão, segure a roda ao desapertar os parafusos.

9 Retire a roda.

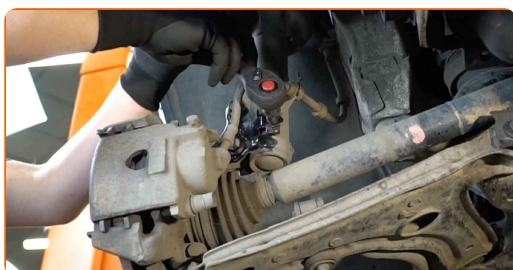


10 Limpe o fixador do suporte que conecta a mangueira de travão ao amortecedor.

11 Limpe os fixadores que conectam as colunas de suspensão às mangas de eixo. Use uma escova metálica. Use spray WD-40.



12 Desaperte o suporte de fixação da mangueira do travão do amortecedor. Use uma chave soquete nº 10. Use uma chave de catraca.



13 Desligue o suporte de montagem da mangueira do travão.



- 14** Desparafuse os fixadores que ligam o suporte de suspensão à manga de eixo. Use uma chave combinada nº 18. Use uma chave soquete nº 18. Use uma chave de catraca.



- 15** Apoie o braço. Use um macaco hidráulico de caixa de transmissão.



- 16** Retire os parafusos de fixação.



- 17** Desligar a manga de eixo do suporte do amortecedor.



- 18** Desapertar a fixação superior de montagem do suporte do amortecedor.



Substituição: cabeçotes do amortecedores – VW Vento (1H2). AUTODOC recomenda:

- Para evitar ferimentos, segure a coluna da suspensão ao desapertar os parafusos de fixação.

19

Remova o suporte de suspensão.



20

Coloque o suporte do amortecedor sobre a ferramenta de compressão da mola.

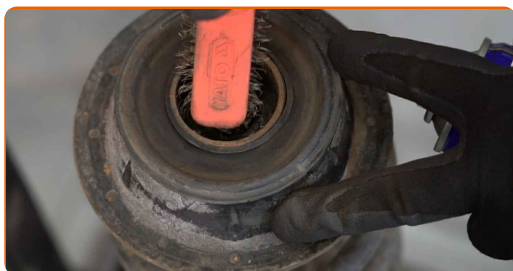


Substituição: cabeçotes do amortecedores – VW Vento (1H2). Conselho:

- Observe que, quando usando um compressor de mola, as molas helicoidais precisam ser firmemente agarradas, comprimir a mola em lados opostos.
- Assegure a posição correta da mola no retentor.
- Certifique-se que as molas helicoidais entram firmemente nas alças de bloqueio.

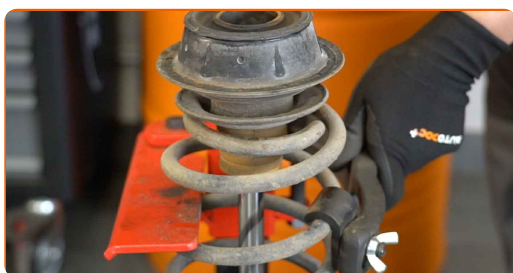
21

Trate a haste da coluna do amortecedor. Use uma escova metálica. Use spray WD-40.



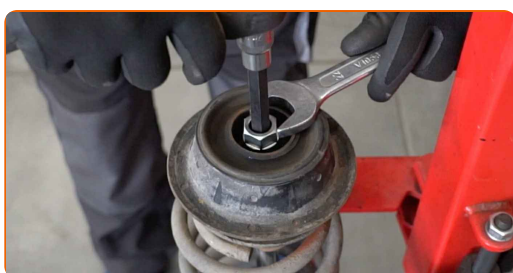
22

Comprima a mola.



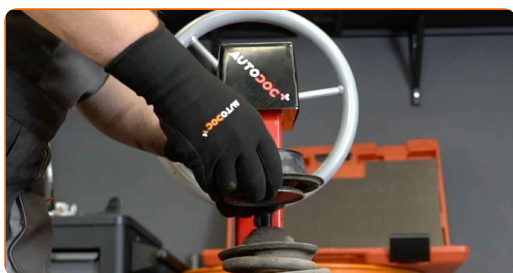
23

Remova a porca do suporte do pistão. Use uma chave combinada nº 21. Chave para a porca do amortecedor de 14,5 mm. Use uma chave de catraca.



24

Remova a montagem do suporte superior.



Substituição: cabeçotes do amortecedores – VW Vento (1H2). Conselho da AUTODOC:

- Examine a tampa protetora contra poeira do amortecedor e o para-choques. Substitua-os, se necessário.

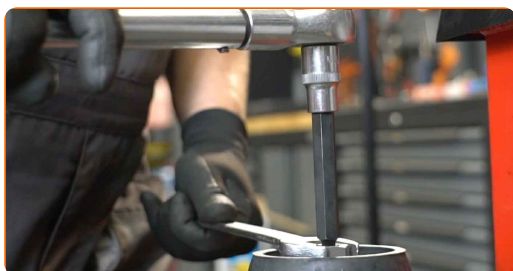
25

Instale o suporte superior e o rolamento do suporte.



26

Aperte a porca do suporte do amortecedor da haste do pistão. Use uma chave combinada nº 21. Chave para a porca do amortecedor de 14,5 mm. Use uma chave de torque. Aperte-o para o torque de 60 Nm.



Substituição: cabeçotes do amortecedores – VW Vento (1H2). Conselho:

- Certifique-se que a mola está posicionada corretamente. Evite o seu desalinhamento.

27

Trate a haste da coluna do amortecedor. Use massa de cobre.

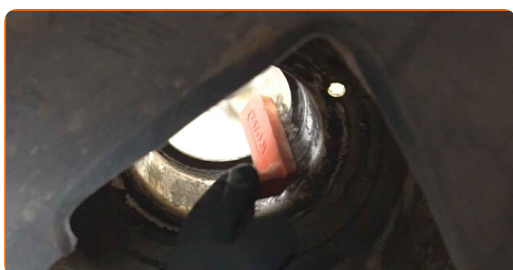


28 Solte a mola.

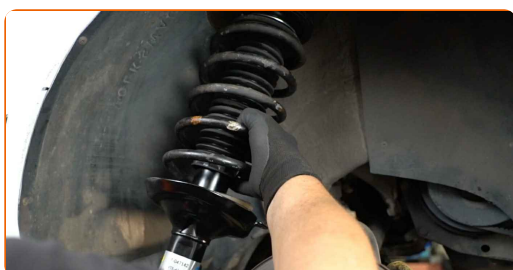


29 Retire a coluna de suspensão montada.

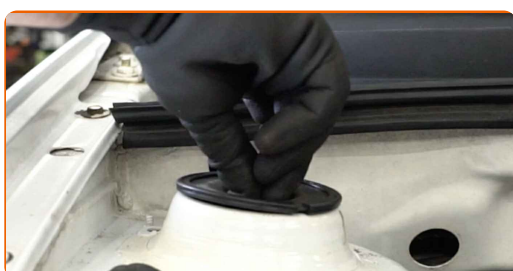
30 Limpe os assentos de montagem da coluna do amortecedor. Use uma escova metálica. Use spray WD-40.



31 Instale o amortecedor no arco da roda.



32 Aparafuse a fixação superior de montagem do suporte do amortecedor. Não o aperte.



AUTODOC recomenda:

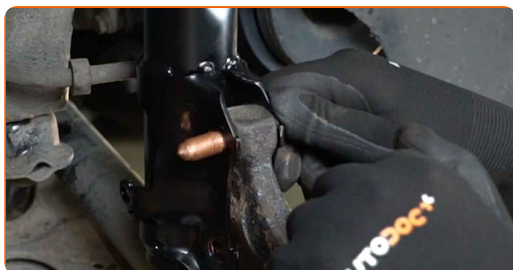
- VW Vento (1H2) – Para evitar lesões, segure o suporte da suspensão enquanto aparafusa os parafusos de fixação.

33 Limpe os assentos de montagem da coluna do amortecedor. Use uma escova metálica. Use spray WD-40.

34 Fixe o suporte do amortecedor na manga de eixo.



35 Instale os parafusos de fixação.



36 Aparafuse os fixadores que ligam o suporte de suspensão à manga de eixo. Use uma chave combinada nº 18. Use uma chave soquete nº 18. Use uma chave de tarraxa.



- 37** Aperte os fixadores inferiores que conectam a coluna de suspensão à manga de eixo. Use uma chave combinada nº 18. Use uma chave soquete nº 18. Use uma chave de torque. Aperte-o para o torque de 95 Nm.



- 38** Retire o suporte por baixo do braço.



AUTODOC recomenda:

- VW Vento (1H2) – Não baixe o macaco de transmissão abruptamente, para evitar danificar os componentes e mecanismos do automóvel.

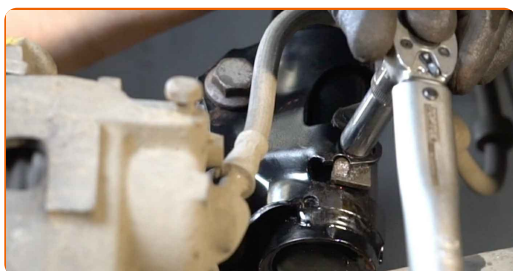
- 39** Limpe o assento de montagem da mangueira do travão. Use spray WD-40.



40 Fixe o suporte de fixação da mangueira do travão.



41 Aperte o suporte de fixação da mangueira do travão do amortecedor. Use uma chave soquete nº 10. Use uma chave de torque. Aperte-o para o torque de 13 Nm.



42 Trate os fixadores do amortecedor. Use massa de cobre.



43 Limpe o local de montagem do aro do pneu. Use uma escova metálica.



44

Trate a superfície onde o disco de travão entra em contacto com o aro da roda. Use massa de cobre.



45

Limpe a superfície do disco de travão. Utilize um produto de limpeza para travões.



AUTODOC recomenda:

- Substituição: cabeçotes do amortecedores – VW Vento (1H2). Depois de aplicar o spray, espere alguns minutos.

46

Instale a roda.



Substituição: cabeçotes do amortecedores – VW Vento (1H2). Os especialistas da AUTODOC recomendam:

- Para evitar lesões, segure a roda quando apertar os parafusos de fixação.

47

Aperte os parafusos da roda. Use o soquete de impacto para roda #17.



48

Baixar o carro e trabalhar em ordem transversal, apertar os parafusos das rodas. Use o soquete de impacto para roda #17. Use uma chave de torque. Aperte-o para o torque de 110 Nm.



49

Retire os macacos e calços.



50

Aperte a fixação superior da montagem do suporte do amortecedor. Use HEX n.º H6. Use uma chave soquete n.º 21. Use uma chave de torque. Aperte-o para o torque de 60 Nm.



51

Trate o fixador superior do suporte de suspensão. Use massa de cobre.



52

Remova a proteção do guarda-lamas.

53

Feche o capô.

MUITO BEM! 

[VER MAIS TUTORIAIS](#)

AUTODOC – ALTA QUALIDADE E PEÇAS DE AUTOMÓVEIS A PREÇOS ACESSÍVEIS ONLINE

APLICATIVO MÓVEL AUTODOC: AGARRE ÓTIMAS OFERTAS E FAÇA COMPRAS CONVENIENTEMENTE



+ AUTODOC

GET IT ON
Google Play

Download on the
App Store

Download

UMA ENORME SELEÇÃO DE PEÇAS DE REPOSIÇÃO PARA O SEU AUTOMÓVEL

CABEÇOTES DO AMORTECEDORES: UMA AMPLA SELEÇÃO

(i) DISCLAIMER (ISENÇÃO DE RESPONSABILIDADE):

O documento contém apenas recomendações gerais que podem ser úteis para os Senhores quando procederem a trabalhos de reparação ou substituição. AUTODOC não se responsabiliza por qualquer perda, lesão, danificação de propriedade que ocorre durante o processo de reparação ou substituição devido a utilização incorreta ou interpretação errada da informação fornecida.

AUTODOC não se responsabiliza por qualquer possível erro ou falta de clareza contidos neste guia. A informação fornecida destina-se exclusivamente a fins de informação e não pode substituir as instruções de especialista.

AUTODOC não se responsabiliza pelo uso incorreto ou perigoso de equipamento, ferramentas e peças de automóvel. AUTODOC recomenda fortemente usar do máximo cuidado e observar as regras de segurança quando proceder a trabalhos de reparação ou substituição. Lembramos: o uso de peças de automóvel de qualidade inferior não garante o nível apropriado de segurança no trânsito.

© Copyright 2022 – Todos os conteúdos deste site, especialmente textos, fotografias e gráficos, estão sob a proteção do copyright. AUTODOC GmbH reserva todos os direitos, incluindo os direitos de reprodução, publicação, edição e tradução.