



Como mudar óleo do motor e filtro em **Nissan X Trail T30 diesel** - guia de substituição

TUTORIAL EM VÍDEO



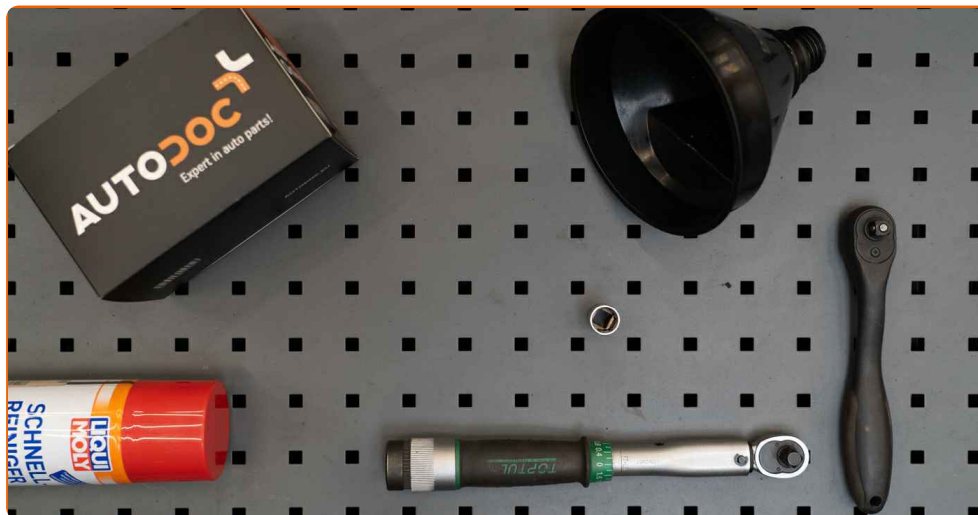
Importante!

Este procedimento de substituição pode ser usado para:

NISSAN NP300 Pick-up (D22) 2.5 dCi 4x4, NISSAN NP300 Navara Pick-up (D40) 2.5 dCi 4WD (D40TT, D40T, D40M, D40BB), NISSAN NP300 Navara Camião de plataforma / Chassis (D40) 2.5 dCi, NISSAN MURANO (Z51) 2.5 dCi 4x4, NISSAN NP300 Pick-up (D22) 2.5 dCi, NISSAN ALMERA II Hatchback (N16) 2.2 Di, NISSAN Almera II Sedan (N16) 2.2 Di, NISSAN ALMERA TINO (V10) 2.2 dCi, NISSAN X-TRAIL (T30) 2.2 Di 4x4, NISSAN PRIMERA (P12) 2.2 Di, NISSAN PRIMERA Combi (WP12) 2.2 Di, NISSAN PRIMERA Hatchback (P12) 2.2 Di, NISSAN PRIMERA Combi (WP12) 2.2 dCi, NISSAN PRIMERA (P12) 2.2 dCi, NISSAN PRIMERA Hatchback (P12) 2.2 dCi, (+ 17)

Os passos podem variar ligeiramente dependendo do design do automóvel.

SUBSTITUIÇÃO: ÓLEO DO MOTOR E FILTRO – NISSAN X TRAIL T30. FERRAMENTAS DE QUE IRÁ NECESSITAR:



- Spray de limpeza multiusos
- Chave de caixa n.º 14
- Chave de catraca
- Chave dinamométrica
- Recipiente de drenagem de óleo
- Funil
- Cobertura para guarda-lamas

COMPRAR FERRAMENTAS

Substituição: óleo do motor e filtro – Nissan X Trail T30. Os especialistas da AUTODOC recomendam:

- Substitua o filtro de óleo sempre que trocar o óleo do motor.
- Use luvas para evitar o contato com o líquido quente.
- Aviso! Desligue o motor antes de iniciar qualquer trabalho - Nissan X Trail T30.

EFETUAR A SUBSTITUIÇÃO, NA SEGUINTE ORDEM:

1

Eleve o automóvel utilizando um macaco ou coloque-o sobre um poço de inspeção.



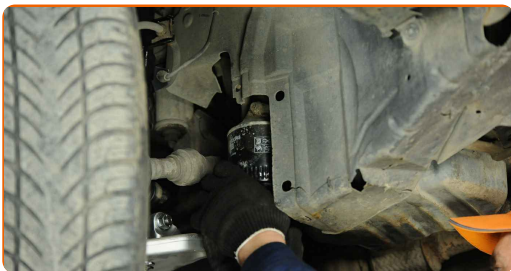
Substituição: óleo do motor e filtro – Nissan X Trail T30. Conselho:

- O veículo deve estar sobre uma superfície plana, e se estiver inclinado, o tampão de drenagem deve estar no ponto mais baixo.

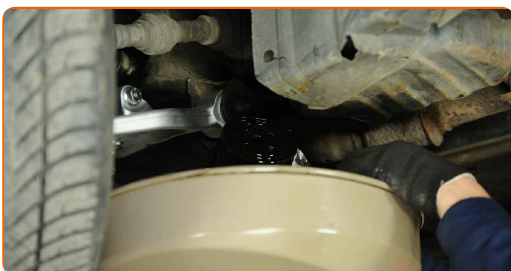
2

Coloque um recipiente de óleo usado com pelo menos 6 litros de capacidade sob o orifício de drenagem.

3 Desaperte o filtro de óleo.



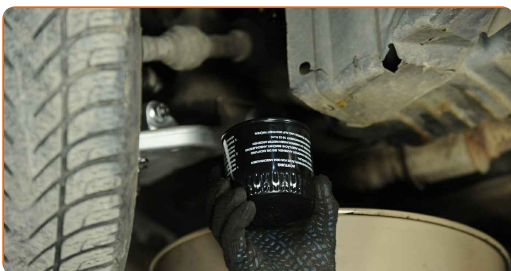
4 Coloque o filtro de óleo antigo no recipiente.



Substituição: óleo do motor e filtro – Nissan X Trail T30. AUTODOC recomenda:

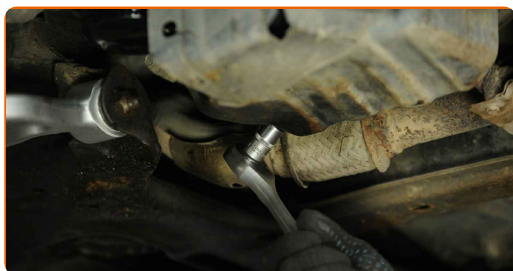
- Mova o recipiente. O óleo começa a drenar imediatamente para fora do orifício de drenagem após ter sido removido o filtro de óleo.

5 Limpe o assento do filtro de óleo. Aparafuse o novo filtro no seu lugar.



6

Desaperte o bujão de drenagem. Use uma chave soquete nº 14. Use uma chave de catraca.



7

Drene o óleo usado.



Substituição: óleo do motor e filtro – Nissan X Trail T30. Conselho da AUTODOC:

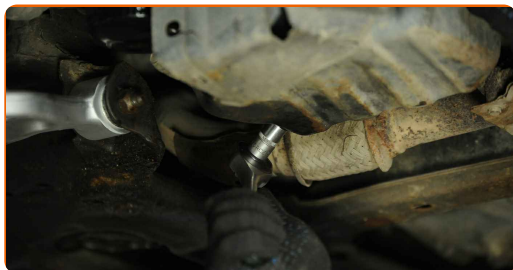
- Cuidado! O óleo pode estar quente.
- Espere até que o óleo esteja completamente drenado do orifício de drenagem.

8

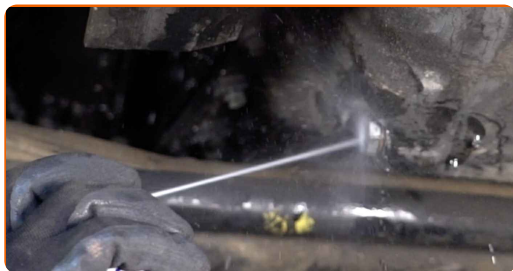
Limpe a área do orifício de drenagem do cárter.

9

Aparafuse o novo bujão de drenagem e aperte-o. Use uma chave soquete nº 14. Use uma chave de torque. Aperte-o para o torque de 25 Nm.



10 Limpe a área do orifício de drenagem do cárter. Use o spray de limpeza universal.



11 Abaixar o automóvel. Abra o capô.



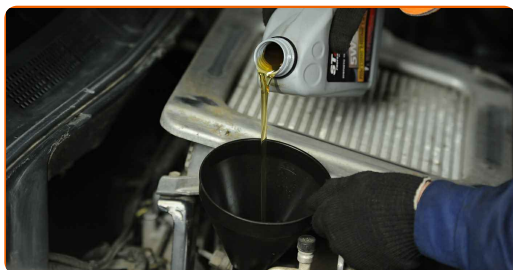
12 Use uma cobertura de proteção para prevenir a danificação da pintura e das peças plásticas do automóvel.

13 Desaperte o bujão de abastecimento de óleo. Retire o tampão de enchimento de óleo.



14 Insira o funil.

15 Despeje o óleo no motor através do gargalo de enchimento de óleo. Quantidade necessária de óleo: 5.2 l.

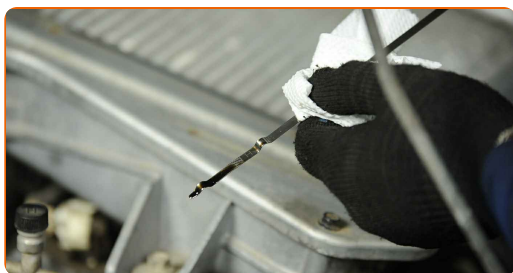


Substituição: óleo do motor e filtro – Nissan X Trail T30. Os profissionais recomendam:

- Usar o óleo recomendado pelo fabricante.

16

Verifique o nível de óleo utilizando a vareta. Adicione óleo, se necessário.

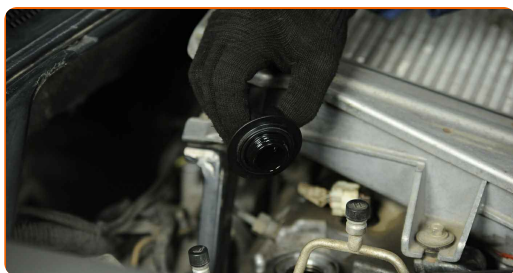


Por favor tenha em atenção!

- O nível de óleo deve estar entre as marcas de mín e máx.

17

Instale o tampão de enchimento de óleo.



18

Aperte a tampa de enchimento de óleo.

19 Ligue o motor por alguns minutos. Após a luz de advertência da pressão do óleo se apagar, desligue o motor.



20 Verifique o nível de óleo 5 minutos após a paragem do funcionamento do motor usando uma vareta e adicione óleo se necessário.

Por favor tenha em atenção!

- O nível de óleo deve estar entre as marcas de mín e máx.
- Certifique-se que a tampa de enchimento de óleo está devidamente apertada.
- Verifique o bujão roscado do orifício de drenagem e a vedação do filtro de óleo quanto à estanqueidade. Se necessário, aperte-os com cuidado.

21 Remova a proteção do guarda-lamas. Feche o capô.



Substituição: óleo do motor e filtro – Nissan X Trail T30. Conselho de especialistas da AUTODOC:

- Observe que a luz de advertência da pressão do óleo, que indica pressão insuficiente no sistema de lubrificação, pode ficar acesa mais tempo do que o normal. Após alguns segundos, o óleo irá encher todos os canais e a luz irá apagar-se.
- Para proteger o meio ambiente da poluição, descarte os filtros usados em pontos de recolha especiais.

MUITO BEM! 

[VER MAIS TUTORIAIS](#)

AUTODOC – ALTA QUALIDADE E PEÇAS DE AUTOMÓVEIS A PREÇOS ACESSÍVEIS ONLINE

APLICATIVO MÓVEL AUTODOC: AGARRE ÓTIMAS OFERTAS E FAÇA COMPRAS CONVENIENTEMENTE



+ AUTODOC

GET IT ON
Google Play

Download on the
App Store

Download

UMA ENORME SELEÇÃO DE PEÇAS DE REPOSIÇÃO PARA O SEU AUTOMÓVEL

COMPRE PEÇAS DE REPOSIÇÃO PARA NISSAN

FILTRO DE ÓLEO: UMA AMPLA SELEÇÃO

ESCOLHA AUTO PEÇAS PARA NISSAN X TRAIL T30

FILTRO DE ÓLEO PARA NISSAN: COMPRE AGORA

**FILTRO DE ÓLEO PARA NISSAN X TRAIL T30: AS MELHORES
PROMOÇÕES & OFERTAS**

ⓘ DISCLAIMER (ISENÇÃO DE RESPONSABILIDADE):

O documento contém apenas recomendações gerais que podem ser úteis para os Senhores quando procederem a trabalhos de reparação ou substituição. AUTODOC não se responsabiliza por qualquer perda, lesão, danificação de propriedade que ocorre durante o processo de reparação ou substituição devido a utilização incorreta ou interpretação errada da informação fornecida.

AUTODOC não se responsabiliza por qualquer possível erro ou falta de clareza contidos neste guia. A informação fornecida destina-se exclusivamente a fins de informação e não pode substituir as instruções de especialista.

AUTODOC não se responsabiliza pelo uso incorreto ou perigoso de equipamento, ferramentas e peças de automóvel. AUTODOC recomenda fortemente usar do máximo cuidado e observar as regras de segurança quando proceder a trabalhos de reparação ou substituição. Lembramos: o uso de peças de automóvel de qualidade inferior não garante o nível apropriado de segurança no trânsito.

© Copyright 2022 – Todos os conteúdos deste site, especialmente textos, fotografias e gráficos, estão sob a proteção do copyright. AUTODOC GmbH reserva todos os direitos, incluindo os direitos de reprodução, publicação, edição e tradução.