



Como mudar  
amortecedor da mala em  
**Citroen Xsara Picasso** -  
guia de substituição

## TUTORIAL EM VÍDEO



### **Importante!**

Este procedimento de substituição pode ser usado para:

CITROËN XSARA PICASSO (N68) 1.6 16V, CITROËN XSARA PICASSO (N68) 1.6,  
CITROËN XSARA PICASSO (N68) 1.8 16V, CITROËN XSARA PICASSO (N68) 2.0 16V,  
CITROËN XSARA PICASSO (N68) 1.6 HDi, CITROËN XSARA PICASSO (N68) 1.6  
Chrono, CITROËN XSARA PICASSO (N68) 1.8 SX

---

Os passos podem variar ligeiramente dependendo do design do automóvel.

**SUBSTITUIÇÃO: AMORTECEDOR DA MALA – CITROEN XSARA PICASSO. FERRAMENTAS QUE NECESSITA:**



- Chave De Fenda Plana
- Macaco hidráulico para caixa de transmissão

**COMPRAR FERRAMENTAS**

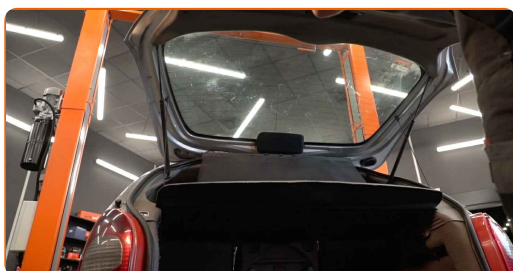
Substituição: amortecedor da mala – Citroen Xsara Picasso. AUTODOC recomenda:

- Os amortecedores direito e esquerdo da bagageira devem ser substituídos em simultâneo.
- O procedimento de substituição é idêntico para os amortecedores direito e esquerdo da bagageira.
- Todo o trabalho deve ser feito com o motor parado.

## SUBSTITUIÇÃO: AMORTECEDOR DA MALA – CITROEN XSARA PICASSO. SEQUÊNCIA RECOMENDADA DE PASSOS:

1

Abra a tampa da mala.



2

Apoie a tampa da bagageira. Use um macaco hidráulico de caixa de transmissão.



**3** Solte o anel de retenção que liga o amortecedor a gás à carroçaria do automóvel. Use uma chave de fenda plana.



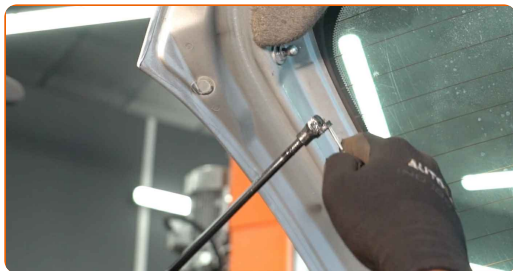
**4** Solte o anel de retenção que liga o amortecedor à tampa da bagageira. Use uma chave de fenda plana.



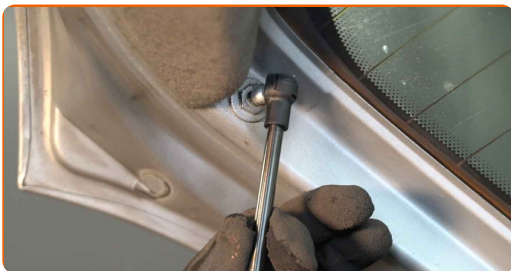
Substituição: amortecedor da mala – Citroen Xsara Picasso. Os especialistas da AUTODOC recomendam:

- Para evitar ferimentos, certifique-se de segurar a tampa da bagageira enquanto desmonta os amortecedores a gás.

**5** Remova o amortecedor de gás da tampa da bagageira.



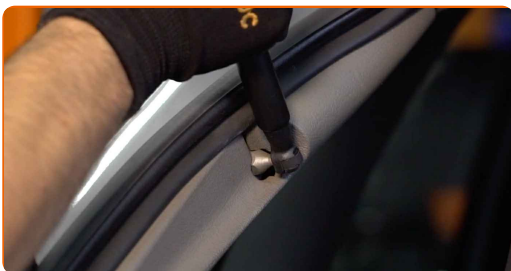
**6** Instale o novo amortecedor de gás da tampa da bagageira.



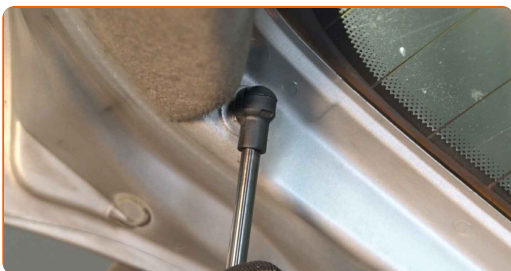
**Substituição: amortecedor da mala – Citroen Xsara Picasso. Conselho:**

- Para evitar quaisquer ferimentos, não se esqueça de segurar a tampa da bagageira durante a instalação do amortecedor a gás.

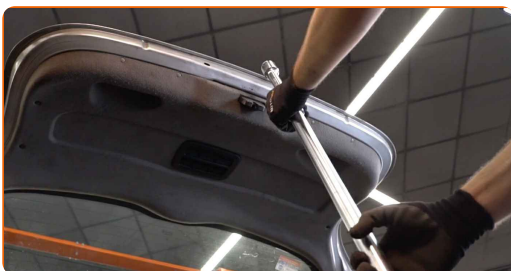
**7** Encaixe o anel de retenção que liga o amortecedor da bagageira à carroçaria do automóvel.



**8** Encaixe o anel de retenção que liga o amortecedor à tampa da bagageira.



**9** Remova o macaco da transmissão hidráulica.



Substituição: amortecedor da mala – Citroen Xsara Picasso. Conselho de especialistas da AUTODOC:

- Baixe o macaco hidráulico para caixa de transmissão suavemente, sem abanões, para evitar danificar os conjuntos e mecanismos.

10

Verifique as condições de funcionamento das molas a gás da tampa da bagageira depois de instaladas.



11

Feche a tampa do compartimento de bagagem.



**MUITO BEM!** 

**VER MAIS TUTORIAIS**

## AUTODOC – ALTA QUALIDADE E PEÇAS DE AUTOMÓVEIS A PREÇOS ACESSÍVEIS ONLINE

APLICATIVO MÓVEL AUTODOC: AGARRE ÓTIMAS OFERTAS E FAÇA COMPRAS CONVENIENTEMENTE



**+ AUTODOC**

GET IT ON  
**Google Play**

Download on the  
**App Store**

**Download**

**UMA ENORME SELEÇÃO DE PEÇAS DE REPOSIÇÃO PARA O SEU AUTOMÓVEL**

**COMPRE PEÇAS DE REPOSIÇÃO PARA CITROEN**

**AMORTECEDOR DA MALA: UMA AMPLA SELEÇÃO**



**ESCOLHA AUTO PEÇAS PARA CITROEN XSARA PICASSO**

**AMORTECEDOR DA MALA PARA CITROEN: COMPRE AGORA**

**AMORTECEDOR DA MALA PARA CITROEN XSARA PICASSO: AS MELHORES PROMOÇÕES & OFERTAS**

## **ⓘ DISCLAIMER (ISENÇÃO DE RESPONSABILIDADE):**

O documento contém apenas recomendações gerais que podem ser úteis para os Senhores quando procederem a trabalhos de reparação ou substituição. AUTODOC não se responsabiliza por qualquer perda, lesão, danificação de propriedade que ocorre durante o processo de reparação ou substituição devido a utilização incorreta ou interpretação errada da informação fornecida.

AUTODOC não se responsabiliza por qualquer possível erro ou falta de clareza contidos neste guia. A informação fornecida destina-se exclusivamente a fins de informação e não pode substituir as instruções de especialista.

AUTODOC não se responsabiliza pelo uso incorreto ou perigoso de equipamento, ferramentas e peças de automóvel. AUTODOC recomenda fortemente usar do máximo cuidado e observar as regras de segurança quando proceder a trabalhos de reparação ou substituição. Lembramos: o uso de peças de automóvel de qualidade inferior não garante o nível apropriado de segurança no trânsito.

© Copyright 2023 – Todos os conteúdos deste site, especialmente textos, fotografias e gráficos, estão sob a proteção do copyright. AUTODOC SE reserva todos os direitos, incluindo os direitos de reprodução, publicação, edição e tradução.