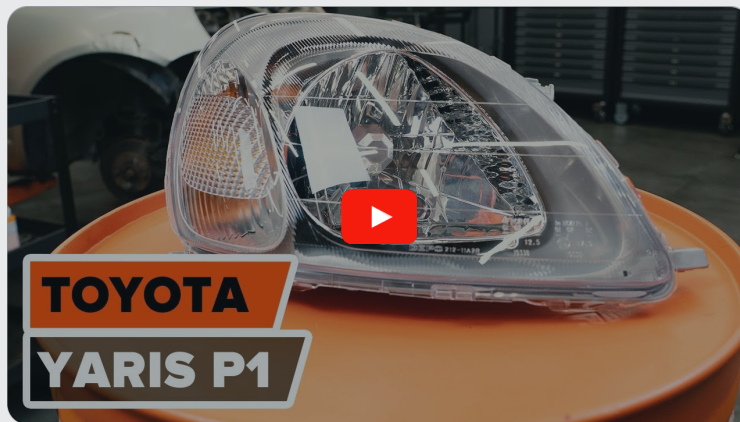




Como mudar farol  
principal em **Toyota**  
**Yaris P1** - guia de  
substituição

## TUTORIAL EM VÍDEO

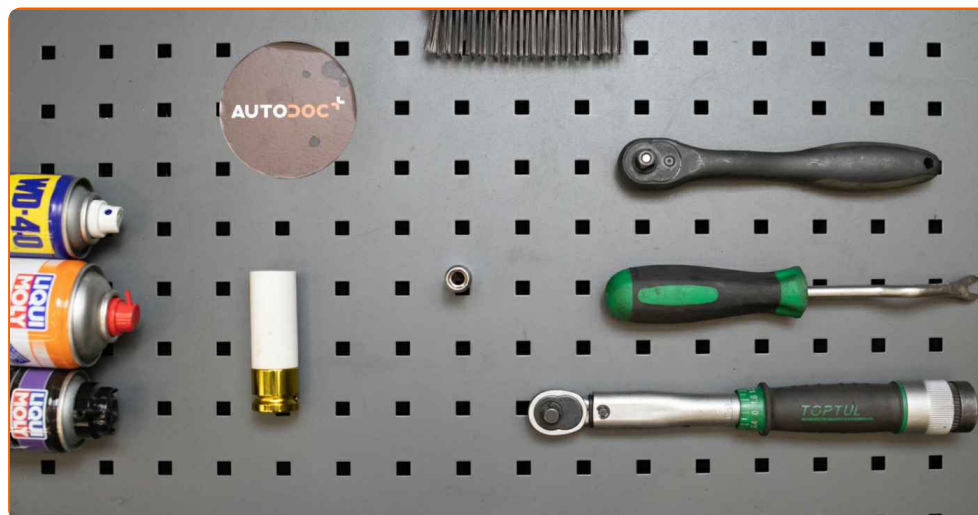


### ⓘ **Importante!**

Este procedimento de substituição pode ser usado para:  
 TOYOTA Yaris I Hatchback (P1) 1.0 (SCP10\_), TOYOTA Yaris I Hatchback (P1) 1.5 (NCP13\_), TOYOTA Yaris I Hatchback (P1) 1.4 D-4D (NLP10\_), TOYOTA Yaris I Hatchback (P1) 1.3 (SCP12\_)

Os passos podem variar ligeiramente dependendo do design do automóvel.

**SUBSTITUIÇÃO: FAROL PRINCIPAL – TOYOTA YARIS P1. FERRAMENTAS DE QUE PODERÁ NECESSITAR:**



- Spray WD-40
- Produto de limpeza para travões
- Spray eletrónico
- Chave dinamométrica
- Chave de caixa n.º 10
- Chave de catraca
- Chave phillips
- Ferramenta de remoção do clipe
- Soquete de impacto para roda nº 21
- Calço de roda

**COMPRAR FERRAMENTAS**

Substituição: farol principal – Toyota Yaris P1. AUTODOC recomenda:

- O procedimento de substituição é idêntico para o farol direito e esquerdo.
- Todo o trabalho deve ser feito com o motor parado.

## SUBSTITUIÇÃO: FAROL PRINCIPAL – TOYOTA YARIS P1. SEQUÊNCIA RECOMENDADA DE PASSOS:

1

Abra o capô.

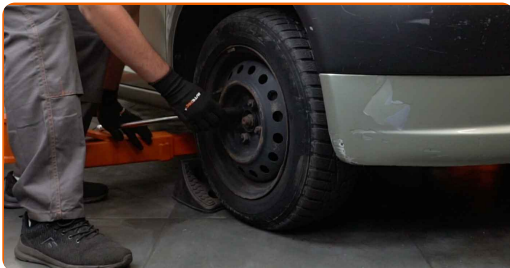


2

Fixe as rodas com os calços.

3

Solte os parafusos de montagem das rodas. Use o soquete de impacto para roda #21.



4

Elevar a parte dianteira do carro e fixar em suportes.



5

Desaperte os parafusos da roda.



**AUTODOC recomenda:**

- Importante! Segure a roda enquanto desenrosca os parafusos de fixação. Toyota Yaris P1

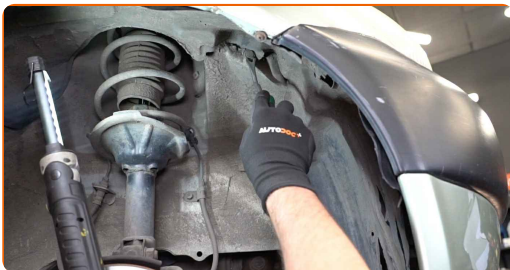
6

Retire a roda.



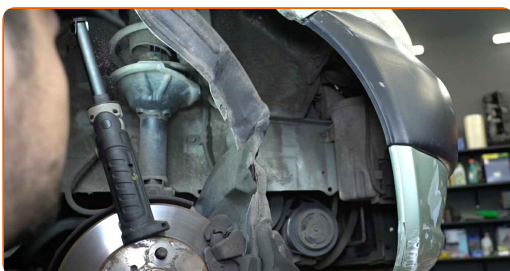
7

Desaparafuse e remova os elementos de fixação da cobertura do arco da roda. Use uma ferramenta de remoção de clipe. Use a chave Phillips. Use uma chave de catraca.



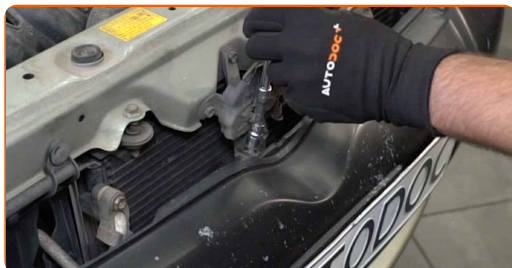
8

Mova a peça para o lado.

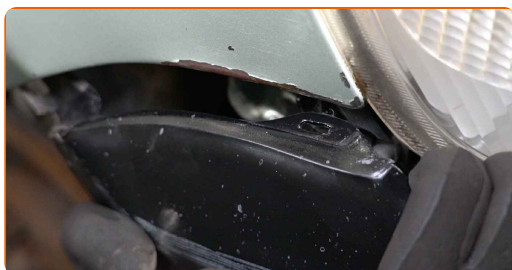


9 Limpe os fixadores do para-choques. Use spray WD-40.

10 Desaparafuse o elemento fixador superior do para-choques. Use uma chave soquete nº 10. Use uma chave de catraca.



11 Solte os cliques laterais do para-choques.



12 Solte cuidadosamente o para-choque dos fixadores.



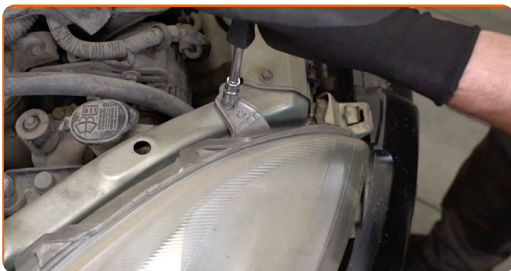
13 Remova o para-choques.

### AUTODOC recomenda:

- Substituição: farol principal – Toyota Yaris P1. Não use força excessiva ao remover a peça, uma vez que isso poderá danificá-la.

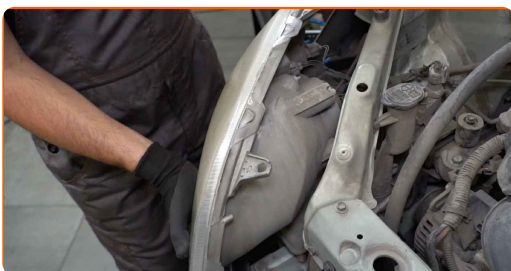
14

Desaperte os fixadores dos faróis. Use uma chave soquete nº 10. Use uma chave de catraca.



15

Remova o farol.

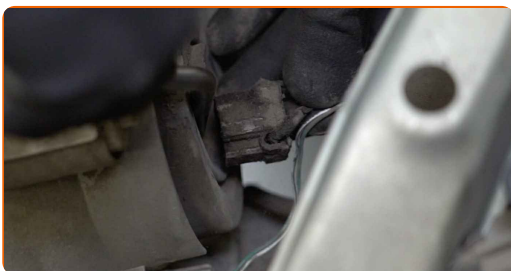


**AUTODOC recomenda:**

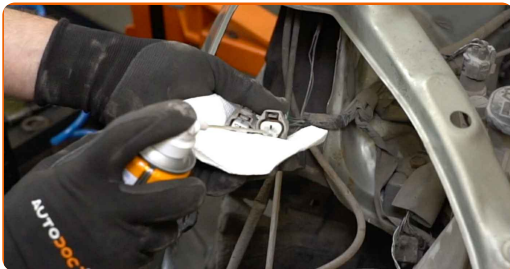
- Substituição: farol principal – Toyota Yaris P1. Não use força excessiva ao remover a peça, uma vez que isso poderá danificá-la.

16

Desconecte os conectores das lâmpadas dos faróis. Use uma ferramenta de remoção de clipe.



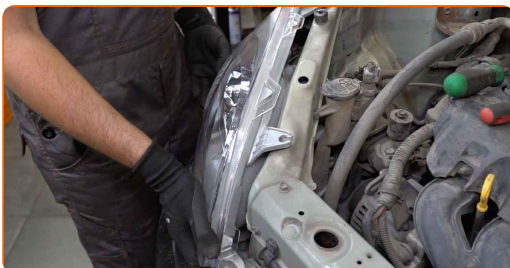
17 Trate os conectores dos faróis. Use spray eletrônico.



18 Conecte os conectores das lâmpadas dos faróis.



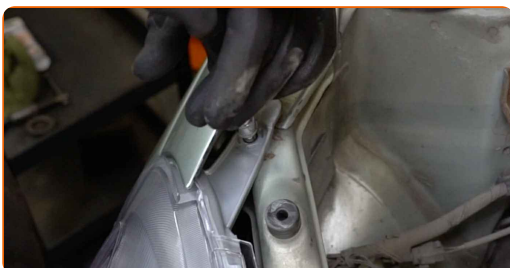
19 Instale o novo farol.



**AUTODOC recomenda:**

- Substituição: farol principal – Toyota Yaris P1. Não use força excessiva durante a montagem. Isso poderá danificar a peça.

20 Aperte os fixadores do farol dianteiro. Use uma chave soquete nº 10. Use uma chave de torque.





**AUTODOC recomenda:**

- Não aplique demasiada força ao apertar os fixadores.

21

Instale o para-choque no local de montagem.

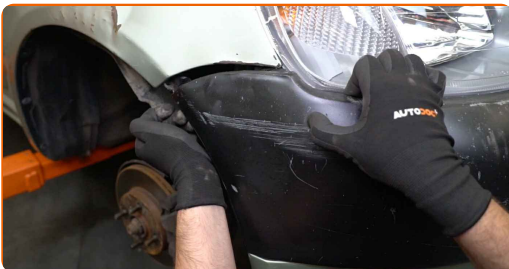


**AUTODOC recomenda:**

- Substituição: farol principal – Toyota Yaris P1. Não use força excessiva durante a montagem. Isso poderá danificar a peça.

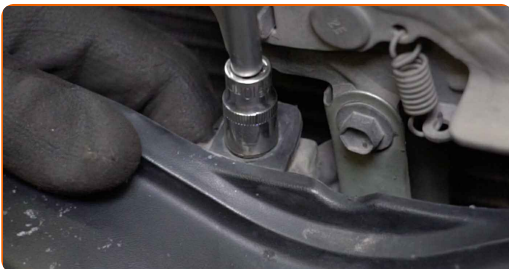
22

Encaixe os cliques laterais do para-choques. Certifique-se que ouve um clique a indicar que está fixa no local.



23

Aparafuse os fixadores superiores do para-choque. Use uma chave soquete nº 10. Use uma chave de catraca.



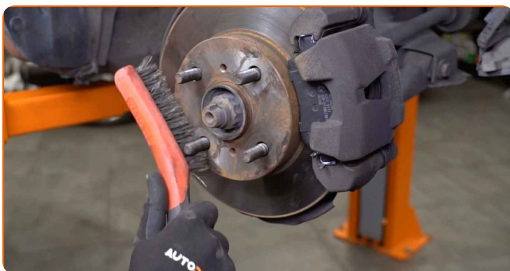
Substituição: farol principal – Toyota Yaris P1. Os especialistas da AUTODOC recomendam:

- Para prevenir a danificação dos componentes, segure o para-choque ao apertar os fixadores superiores.

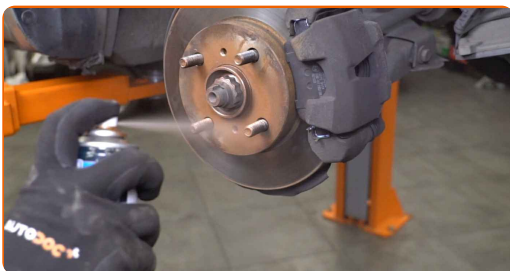
**24** Instale a cobertura da cava da roda no seu local de montagem. Aparafuse os fixadores. Use a chave Phillips. Use uma chave de catraca.



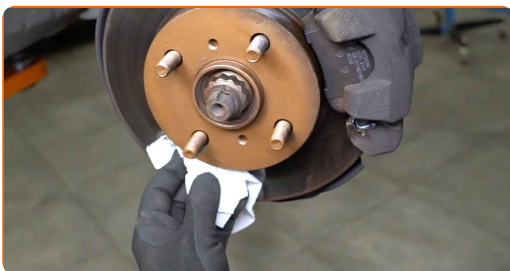
**25** Limpe o local de montagem do aro do pneu. Use uma escova metálica.



**26** Trate a superfície onde o disco de travão entra em contacto com o aro da roda. Use massa de cobre.



**27** Limpe a superfície do disco de travão. Utilize um produto de limpeza para travões.

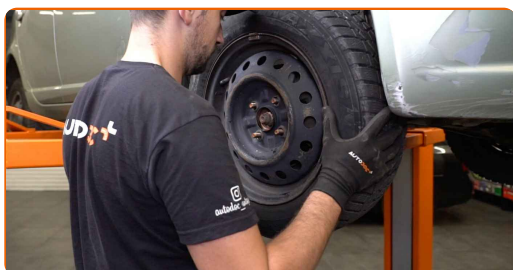


AUTODOC recomenda:

- Substituição: farol principal – Toyota Yaris P1. Depois de aplicar o spray, espere alguns minutos.

28

Instale a roda.

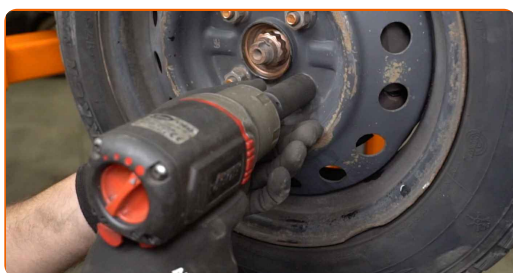


AUTODOC recomenda:

- Aviso! Para evitar lesões, deve segurar a roda enquanto enrosca os parafusos de fixação do automóvel. Toyota Yaris P1

29

Aperte os parafusos da roda. Use o soquete de impacto para roda #21.

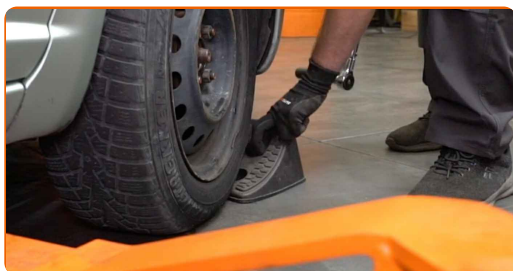


30

Baixar o carro e trabalhar em ordem transversal, apertar os parafusos das rodas. Use o soquete de impacto para roda #21. Use uma chave de torque. Aperte-o para o torque de 103 Nm.

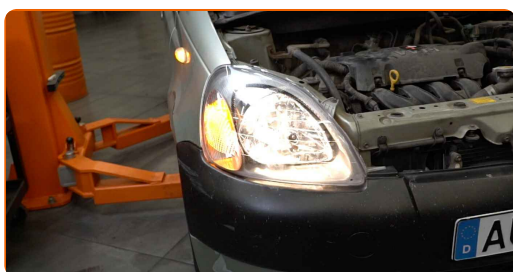


31 Retire os macacos e calços.



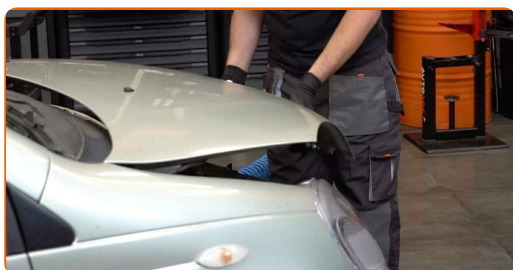
32 Ligue a ignição.

33 Verifique se os faróis funcionam corretamente.



34 Desligue a ignição.

35 Feche o capô.



**MUITO BEM!** 

**VER MAIS TUTORIAIS**

## AUTODOC – ALTA QUALIDADE E PEÇAS DE AUTOMÓVEIS A PREÇOS ACESSÍVEIS ONLINE

APLICATIVO MÓVEL AUTODOC: AGARRE ÓTIMAS OFERTAS E FAÇA COMPRAS CONVENIENTEMENTE



**AUTODOC**

GET IT ON  
**Google Play**

Download on the  
**App Store**

**Download**

**UMA ENORME SELEÇÃO DE PEÇAS DE REPOSIÇÃO PARA O SEU AUTOMÓVEL**

**COMPRA PEÇAS DE REPOSIÇÃO PARA TOYOTA**

**FAROL PRINCIPAL: UMA AMPLA SELEÇÃO**

**ESCOLHA AUTO PEÇAS PARA TOYOTA YARIS P1**

**FAROL PRINCIPAL PARA TOYOTA: COMPRE AGORA**

**FAROL PRINCIPAL PARA TOYOTA YARIS P1: AS MELHORES  
PROMOÇÕES & OFERTAS**

## **ⓘ DISCLAIMER (ISENÇÃO DE RESPONSABILIDADE):**

O documento contém apenas recomendações gerais que podem ser úteis para os Senhores quando procederem a trabalhos de reparação ou substituição. AUTODOC não se responsabiliza por qualquer perda, lesão, danificação de propriedade que ocorre durante o processo de reparação ou substituição devido a utilização incorreta ou interpretação errada da informação fornecida.

AUTODOC não se responsabiliza por qualquer possível erro ou falta de clareza contidos neste guia. A informação fornecida destina-se exclusivamente a fins de informação e não pode substituir as instruções de especialista.

AUTODOC não se responsabiliza pelo uso incorreto ou perigoso de equipamento, ferramentas e peças de automóvel. AUTODOC recomenda fortemente usar do máximo cuidado e observar as regras de segurança quando proceder a trabalhos de reparação ou substituição. Lembramos: o uso de peças de automóvel de qualidade inferior não garante o nível apropriado de segurança no trânsito.

© Copyright 2022 – Todos os conteúdos deste site, especialmente textos, fotografias e gráficos, estão sob a proteção do copyright. AUTODOC GmbH reserva todos os direitos, incluindo os direitos de reprodução, publicação, edição e tradução.