



Como mudar tambores
de travão em **Toyota**
Yaris P1 - guia de
substituição

TUTORIAL EM VÍDEO



Importante!

Este procedimento de substituição pode ser usado para:

TOYOTA Yaris Hatchback (_P1_) 1.0 (SCP10_), TOYOTA Yaris Verso (_P2_) 1.3, TOYOTA Yaris Verso (_P2_) 1.5, TOYOTA Yaris Hatchback (_P1_) 1.5 (NCP13_), TOYOTA Yaris Hatchback (_P1_) 1.4 D-4D (NLP10_), TOYOTA Yaris Verso (_P2_) 1.4 D-4D, TOYOTA Yaris Hatchback (_P1_) 1.3 (SCP12_), TOYOTA COROLLA Combi (_E12J_, _E12T_) 1.8 (ZZE122), TOYOTA COROLLA três volumes (_E12J_, _E12T_) 1.8, TOYOTA bB I (NCP3_) 1.5 (NCP3_), TOYOTA COROLLA (ZZE12_, NDE12_, ZDE12_) 1.8 4WD, TOYOTA COROLLA Combi (_E12J_, _E12T_) 1.5 (NZE121_), TOYOTA bB I (NCP3_) 1.3 (NCP30_)

Os passos podem variar ligeiramente dependendo do design do automóvel.

**SUBSTITUIÇÃO: TAMBOR DE TRAVÃO – TOYOTA YARIS
P1. LISTA DAS FERRAMENTAS DE QUE IRÁ
NECESSITAR:**



- Escova de Arame
- Spray WD-40
- Massa de cobre
- Soquete de impacto para roda nº 21
- Chave dinamométrica
- Calço de roda

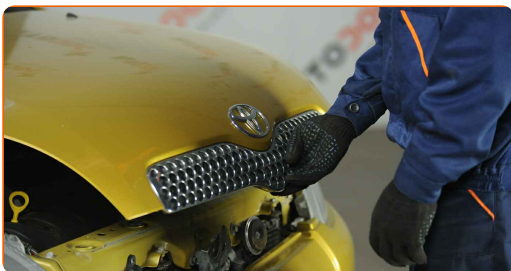
COMPRAR FERRAMENTAS

Substituição: tambor de travão – Toyota Yaris P1. Os profissionais recomendam:

- Substitua os tambores de travão no Toyota Yaris P1 em pares para o eixo traseiro. Independentemente do estado das peças. Garante uma travagem uniforme.
- O procedimento de substituição é idêntico para os travões de tambor da direita e da esquerda de um mesmo eixo.
- Ao substituir os tambores de travão, assegure-se de trocar também as sapatas do travão.
- Por favor, tenha em atenção: todos os trabalhos no automóvel – Toyota Yaris P1 – devem ser efetuados com o motor desligado.

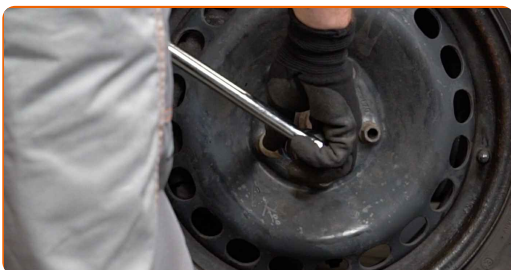
EFETUAR A SUBSTITUIÇÃO, NA SEGUINTE ORDEM:

- 1 Abra o capô. Desaperte a tampa do reservatório de líquido dos travões.



- 2 Fixe as rodas com os calços.

- 3 Solte os parafusos de montagem das rodas. Use o soquete de impacto para roda #21.



4 Elevar a parte traseira do carro e fixar em suportes.

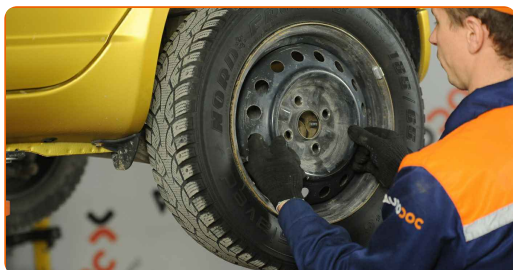
5 Desaperte os parafusos da roda.



Substituição: tambor de travão – Toyota Yaris P1. Os especialistas da AUTODOC recomendam:

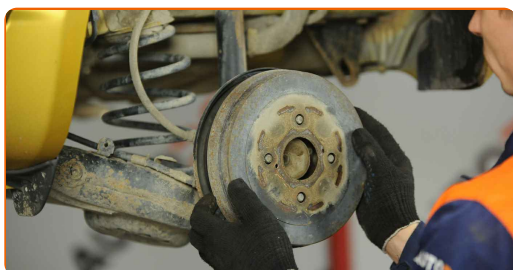
- Para evitar uma lesão, segure a roda ao desapertar os parafusos.

6 Retire a roda.



7 Baixe totalmente a alavanca do travão de estacionamento.

8 Remova o tambor de travão.

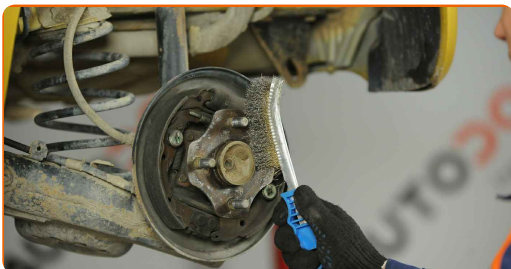


Substituição: tambor de travão – Toyota Yaris P1. Conselho:

- Examine os calços de travão. Substitua-as se necessário.

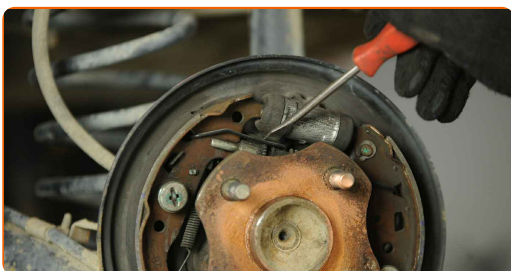
9

Limpe o cubo. Use uma escova metálica. Trate a superfície de contacto. Use massa de cobre.



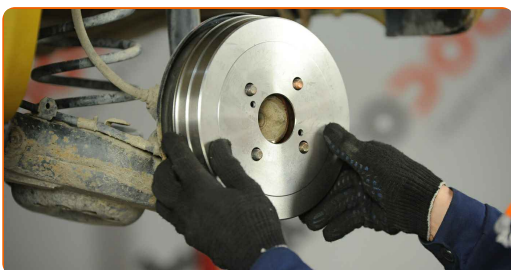
10

Mova os calços do travão de estacionamento contra o tambor.



11

Instale um tambor de travão.

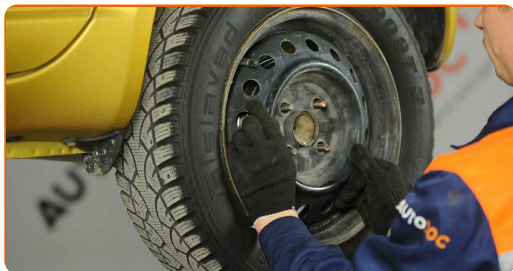


12

Trate da superfície onde a jante da roda entra em contacto com o tambor de travão. Use massa de cobre.



13 Instale a roda.



Substituição: tambor de travão – Toyota Yaris P1. Conselho de especialistas da AUTODOC:

- Para evitar lesões, segure a roda quando apertar os parafusos de fixação.

14 Aperte os parafusos da roda. Use o soquete de impacto para roda #21.



15 Baixar o carro e trabalhar em ordem transversal, apertar os parafusos das rodas. Use o soquete de impacto para roda #21. Use uma chave de torque. Aperte-o para o torque de 103 Nm.



16

Retire os macacos e calços.

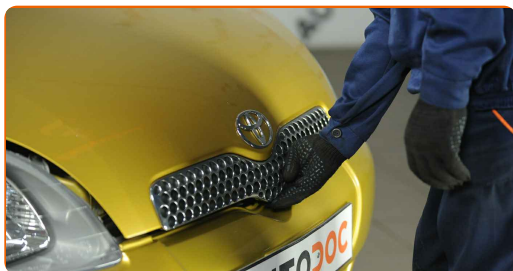


AUTODOC recomenda:

- Important! Substituição: tambor de travão – Toyota Yaris P1. Verifique o nível de líquido dos travões no depósito e encha-o, caso seja necessário.

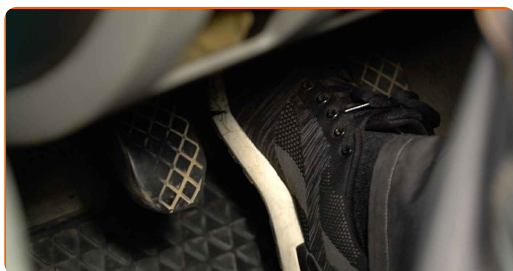
17

Aperte a tampa do reservatório de líquido dos travões. Feche o capô.



18

Ajuste a folga entre os calços de travão e o tambor no Toyota Yaris P1, pressionando o pedal do travão 10-15 vezes.



MUITO BEM! 

VER MAIS TUTORIAIS

AUTODOC – ALTA QUALIDADE E PEÇAS DE AUTOMÓVEIS A PREÇOS ACESSÍVEIS ONLINE

APLICATIVO MÓVEL AUTODOC: AGARRE ÓTIMAS OFERTAS E FAÇA COMPRAS CONVENIENTEMENTE



+ AUTODOC

GET IT ON
Google Play

Download on the
App Store

Download

UMA ENORME SELEÇÃO DE PEÇAS DE REPOSIÇÃO PARA O SEU AUTOMÓVEL

COMPRE PEÇAS DE REPOSIÇÃO PARA TOYOTA

TAMBOR DE TRAVÃO: UMA AMPLA SELEÇÃO

ESCOLHA AUTO PEÇAS PARA TOYOTA YARIS P1

TAMBOR DE TRAVÃO PARA TOYOTA: COMPRE AGORA

**TAMBOR DE TRAVÃO PARA TOYOTA YARIS P1: AS
MELHORES PROMOÇÕES & OFERTAS**

ⓘ DISCLAIMER (ISENÇÃO DE RESPONSABILIDADE):

O documento contém apenas recomendações gerais que podem ser úteis para os Senhores quando procederem a trabalhos de reparação ou substituição. AUTODOC não se responsabiliza por qualquer perda, lesão, danificação de propriedade que ocorre durante o processo de reparação ou substituição devido a utilização incorreta ou interpretação errada da informação fornecida.

AUTODOC não se responsabiliza por qualquer possível erro ou falta de clareza contidos neste guia. A informação fornecida destina-se exclusivamente a fins de informação e não pode substituir as instruções de especialista.

AUTODOC não se responsabiliza pelo uso incorreto ou perigoso de equipamento, ferramentas e peças de automóvel. AUTODOC recomenda fortemente usar do máximo cuidado e observar as regras de segurança quando proceder a trabalhos de reparação ou substituição. Lembramos: o uso de peças de automóvel de qualidade inferior não garante o nível apropriado de segurança no trânsito.

© Copyright 2023 – Todos os conteúdos deste site, especialmente textos, fotografias e gráficos, estão sob a proteção do copyright. AUTODOC GmbH reserva todos os direitos, incluindo os direitos de reprodução, publicação, edição e tradução.