



Como mudar rolamento  
da roda da parte  
dianteira em **Toyota**  
**Yaris Mk2** - guia de  
substituição

## TUTORIAL EM VÍDEO



### **Importante!**

Este procedimento de substituição pode ser usado para:

TOYOTA Urban Cruiser (\_P1\_) 1.33 (NSP110\_), TOYOTA Yaris / Vios Sedan (\_P9\_) 1.5 (NCP93), TOYOTA Yaris Hatchback (\_P13\_) 1.3 (NSP130\_), TOYOTA Yaris Hatchback (\_P13\_) 1.0 (KSP130\_), TOYOTA Verso S (\_P12\_) 1.33 (NSP120\_), TOYOTA Verso S (\_P12\_) 1.4 D4-D (NLP121\_), TOYOTA Yaris Hatchback (\_P9\_) 1.3 VVT-i (NCP90\_, SCP90\_), TOYOTA Yaris Hatchback (\_P9\_) 1.33 VVT-i (NSP90\_), TOYOTA Yaris Hatchback (\_P13\_) 1.4 D (NLP130\_), TOYOTA Yaris Hatchback (\_P9\_) 1.0 VVT-i (KSP90\_), TOYOTA Yaris Hatchback (\_P9\_) 1.4 D-4D (NLP90\_), TOYOTA Yaris Hatchback (\_P9\_) 1.3 VVT-i (SCP90\_), TOYOTA Yaris Hatchback (\_P9\_) 1.8 VVTi (ZSP90\_), TOYOTA Yaris / Vios Sedan (\_P9\_) 1.3 (NCP92\_), TOYOTA Yaris Hatchback (\_P9\_) 1.5, (+ 7)

Os passos podem variar ligeiramente dependendo do design do automóvel.

**SUBSTITUIÇÃO: ROLAMENTO DA RODA – TOYOTA YARIS MK2. FERRAMENTAS DE QUE IRÁ NECESSITAR:**



- Escova de Arame
- Spray WD-40
- Produto de limpeza para travões
- Massa lubrificante de cerâmica
- Massa de cobre
- Chave dinamométrica
- Chave Combinada nº 19
- Chave de caixa n.º 10
- Chave de caixa n.º 17
- Chave de caixa n.º 19
- Chave de caixa de 12 pontos n.º 30
- Ponta de Torx T30
- Soquete de impacto para roda nº 21
- Extrator de articulação esférica
- Separador de rolamentos
- Chave de catraca
- Cinzel plano
- Alicates de anilhas
- Vira-macho
- Martelo
- Kit de saca casquilhos e rolamentos
- pé-de-cabra

**COMPRAR FERRAMENTAS**

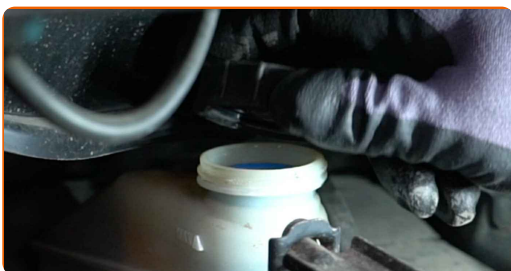
**AUTODOC recomenda:**

- Não reutilize o conjunto de rolamento do seu automóvel Toyota Yaris Mk2.
- O procedimento de substituição do rolamento do cubo da roda é idêntico para as duas rodas no mesmo eixo.
- Por favor, tenha em atenção: todos os trabalhos no automóvel – Toyota Yaris Mk2 – devem ser efetuados com o motor desligado.

**EFETUAR A SUBSTITUIÇÃO, NA SEGUINTE ORDEM:**

1

Abra o capô. Desaperte a tampa do reservatório de líquido dos travões.

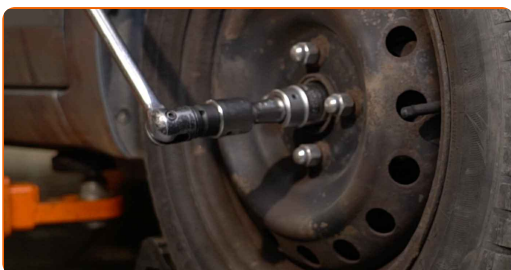


2

Fixe as rodas com os calços.

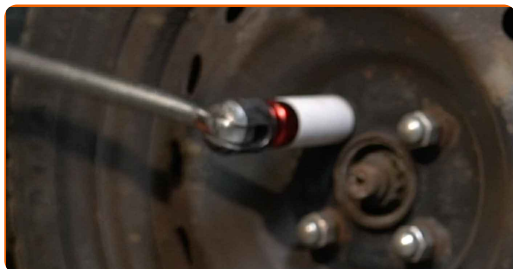
3

Solte o fixador do eixo de transmissão. Use a chave de caixa de 12 pontos n.º 30. Use uma chave de tarraxa.



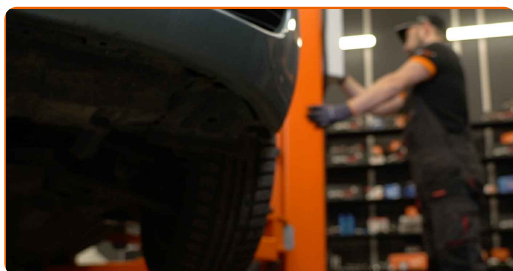
4

Solte os parafusos de montagem das rodas. Use o soquete de impacto para roda #21.



5

Eleve o veículo.



Substituição: rolamento da roda – Toyota Yaris Mk2. Os profissionais recomendam:

- Se estiver a utilizar um macaco, certifique-se de que este assenta sobre uma superfície plana sem desníveis.
- Certifique-se de fixar adicionalmente o automóvel com preguiças.

6

Desaperte os parafusos da roda.

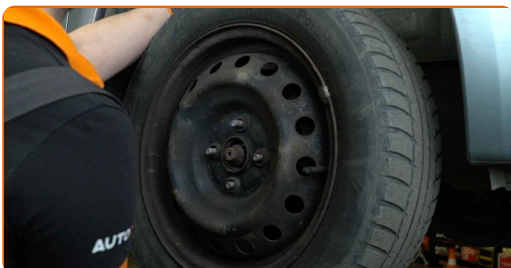


**AUTODOC recomenda:**

- **Importante!** Segure a roda enquanto desenrosca os parafusos de fixação. Toyota Yaris Mk2

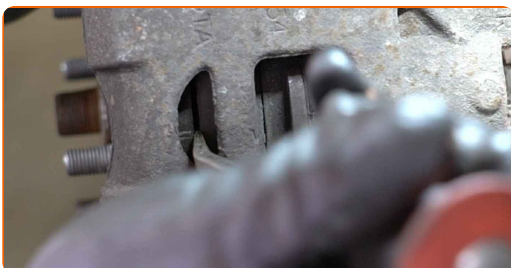
**7**

Retire a roda.



**8**

Afaste as pastilhas de travão. Utilize um pé-de-cabra.



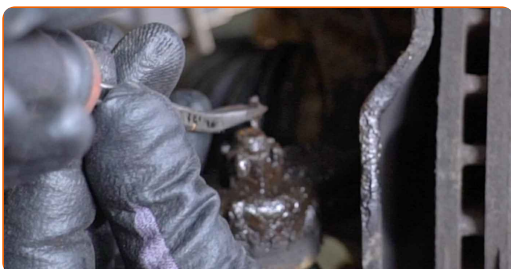
**9**

Limpe o elemento de fixação que conecta o terminal de direção à manga de eixo. Use uma escova metálica. Use spray WD-40.

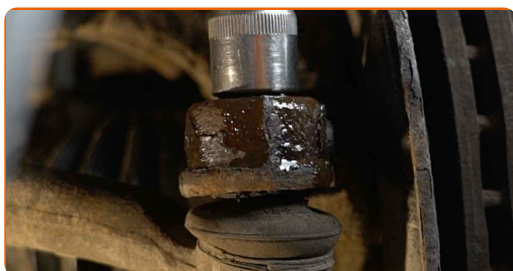


**10**

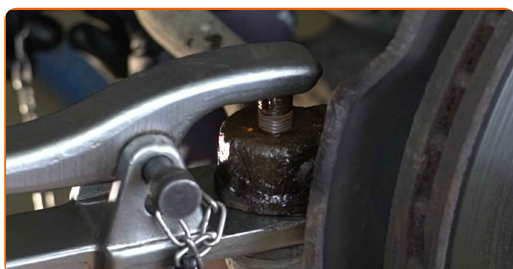
Retire o contrapino que fixa o fixador que liga a rótula da barra de direção à manga do eixo. Utilize um pé-de-cabra.



- 11** Desenrosque a extremidade da porca de fixação da manga de eixo. Use uma chave soquete nº 17. Use uma chave de catraca.



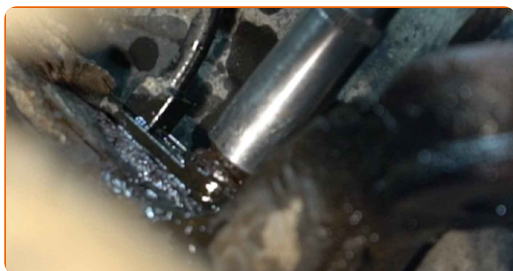
- 12** Desconecte o terminal de direção da manga de eixo. Use um extrator de articulação esférica.



- 13** Limpe o elemento fixador do sensor ABS. Use uma escova metálica. Use spray WD-40.



- 14** Desaparafuse o elemento fixador do sensor ABS. Use uma chave soquete nº 10. Use uma chave de catraca.

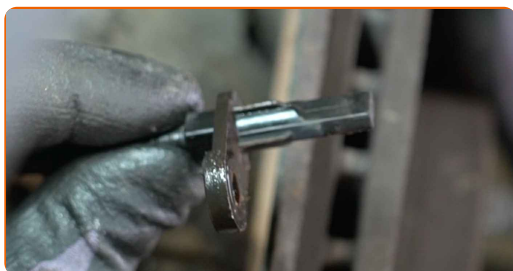




**15** Remova o parafuso de fixação.



**16** Desconecte o sensor ABS. Utilize um pé-de-cabra.



**17** Desaperte o fixador que liga o eixo de transmissão ao cubo de roda. Use a chave de caixa de 12 pontos n.º 30. Use uma chave de catraca.



**18** Limpe o fixador que liga a rótula à manga do eixo. Use uma escova metálica. Use spray WD-40.





19

Retire o contrapino que fixa o fixador que liga a rótula esférica à manga do eixo. Utilize um pé-de-cabra.



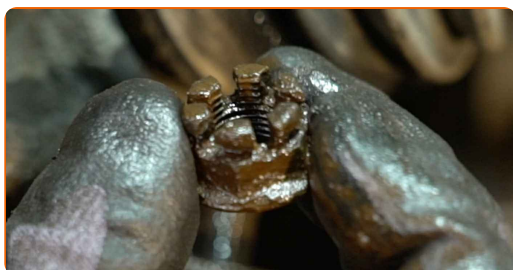
20

Desaperte a fixação da articulação esférica da manga de eixo. Use uma chave combinada nº 19.



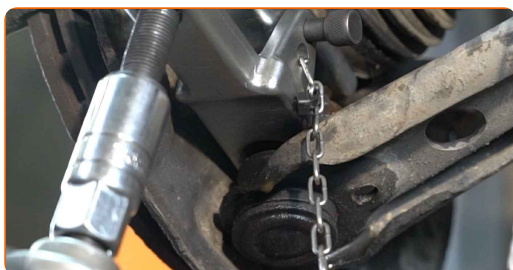
21

Retire a porca de aperto.



22

Desligue a articulação esférica da manga de eixo. Use um extrator de articulação esférica.



23

Limpe os fixadores do suporte da pinça de travão. Use uma escova metálica. Use spray WD-40.



24

Desaperte os parafusos do suporte da pinça do travão. Use uma chave soquete nº 17. Use uma chave de catraca.

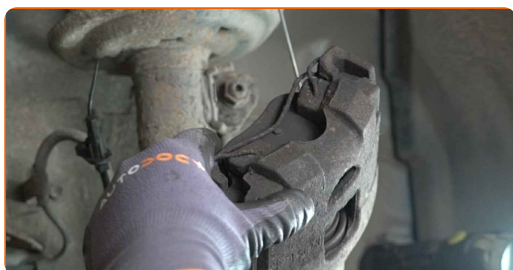


25

Retire os parafusos de fixação.

26

Retire a pinça de travão em conjunto com o seu suporte.



Substituição: rolamento da roda – Toyota Yaris Mk2. Conselho de especialistas da AUTODOC:

- Prenda a pinça à suspensão ou à estrutura com um fio sem desligar da mangueira de travão para evitar a despressurização do sistema de travagem.
- Certifique-se de que a pinça de travão não está solta na mangueira do travão.
- Não pressione o pedal do travão depois de a pinça do travão ter sido removida. Como resultado, o pistão pode sair do cilindro de travão, e pode ocorrer a fuga de fluido de travão e a despressurização do sistema.
- Verifique o suporte da pinça do travão, os pinos-guia da pinça do travão e os foles. Limpe-os. Substitua, se necessário.

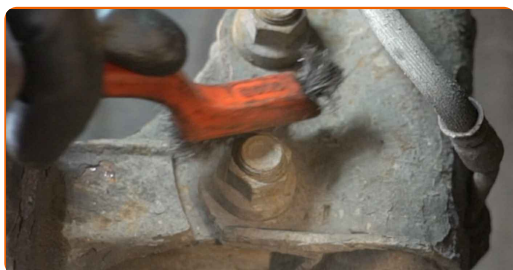
27

Remova o disco de travão.

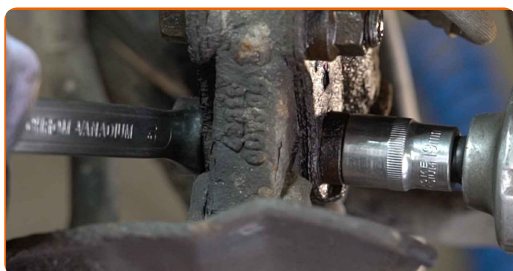


28

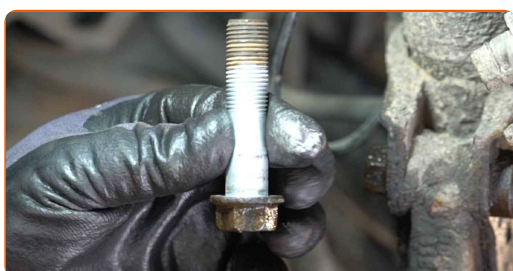
Limpe os fixadores que conectam as colunas de suspensão às mangas de eixo. Use uma escova metálica. Use spray WD-40.



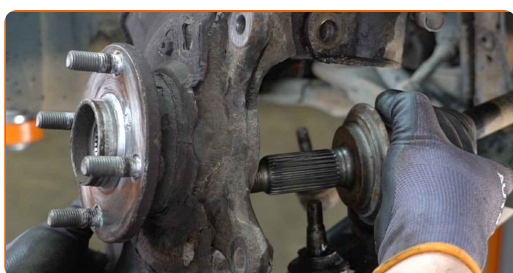
- 29** Desaparafuse os fixadores que ligam o suporte de suspensão à manga de eixo. Use uma chave combinada nº 19. Use uma chave soquete nº 19. Use uma chave de catraca.



- 30** Retire os parafusos de fixação.



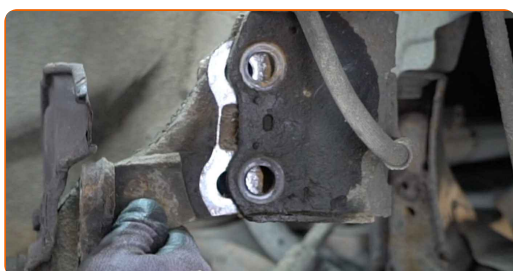
- 31** Desconecte o eixo de transmissão da manga de eixo.



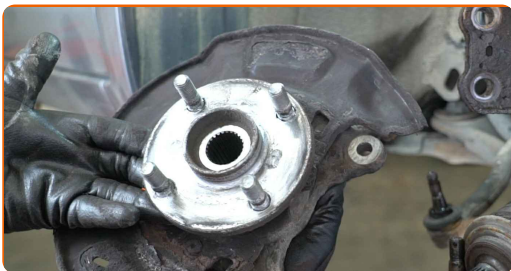
**AUTODOC recomenda:**

- Certifique-se de que o eixo de transmissão não esteja descarregado (quando o automóvel estiver levantado).

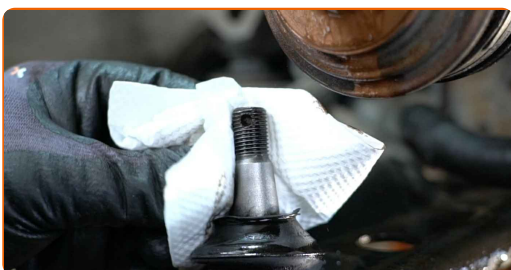
- 32** Desligar a manga de eixo do suporte do amortecedor.



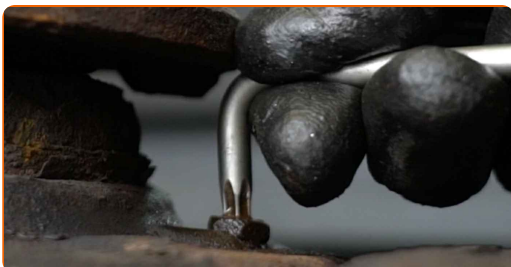
**33** Remova a manga do eixo juntamente com o cubo de roda.



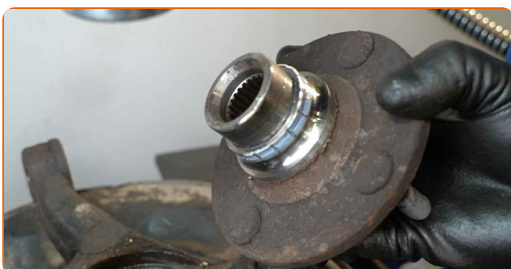
**34** Limpe os assentos de montagem da coluna do amortecedor. Limpe as ranhuras da junta homocinética do eixo de transmissão. Limpe o fixador que liga a rótula à manga do eixo. Limpe o elemento de fixação que conecta o terminal de direção à manga de eixo. Use uma escova metálica. Use spray WD-40.



**35** Desparafuse os fixadores da cobertura dos discos de travão. Use Torx T30.

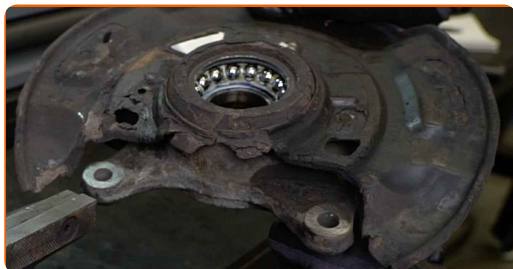


**36** Remova cubo da junta de eixo. Utilize o kit de saca casquilhos e rolamentos.

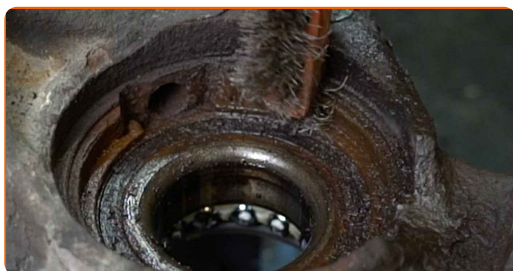




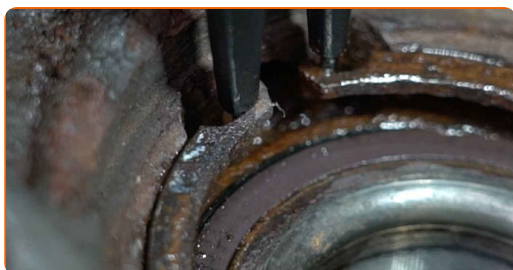
**37** Remova a proteção dos discos de travão.



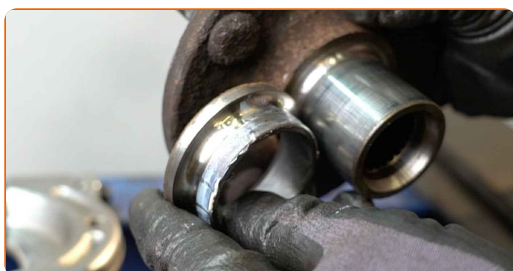
**38** Limpe o anel de retenção do rolamento do cubo de roda. Use uma escova metálica. Use spray WD-40.



**39** Remova o anel de retenção do mancal do cubo de roda. Utilize o alicate de anilhas.



**40** Desmonte o anel interno que permanece no cubo. Utilize o kit de saca casquilhos e rolamentos. Utilize um separador de rolamentos.



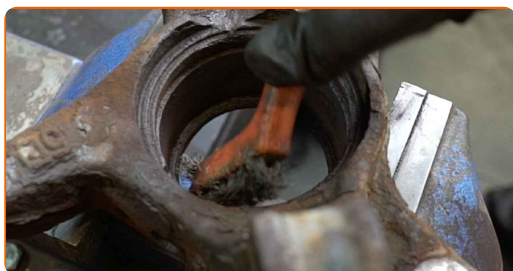
41

Pressione para extrair o rolamento do cubo de roda. Utilize o kit de saca casquilhos e rolamentos.



42

Limpe o local de montagem do rolamento de cubo. Use uma escova metálica. Use spray WD-40.



43

Pressione o novo rolamento na manga de eixo. Utilize o kit de saca casquilhos e rolamentos.



**Substituição: rolamento da roda – Toyota Yaris Mk2. AUTODOC recomenda:**

- Verifique o rolamento do cubo de roda para assegurar que esteja posicionado corretamente. Evite um desalinhamento.
- Deixe de pressionar a superfície do rolamento, imediatamente depois de este ter sido instalado na sua posição de montagem.



44

Instale o anel de retenção do mancal do cubo de roda. Utilize o alicate de anilhas.

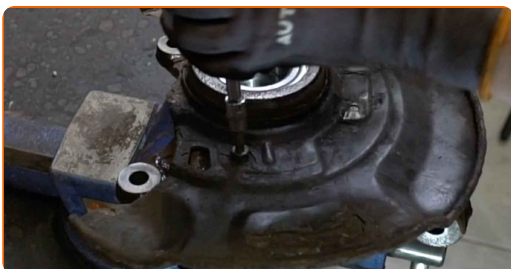


45

Instale a proteção dos discos de travão.

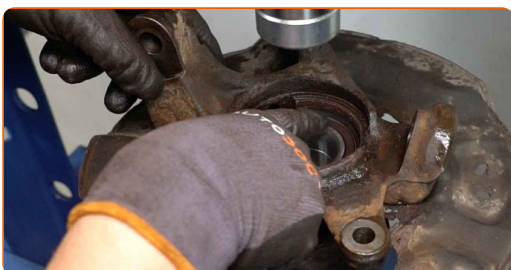
46

Aparafuse os fixadores da proteção dos discos de travão. Use Torx T30.



47

Instale o cubo da roda na manga de eixo. Utilize o kit de saca casquilhos e rolamentos.



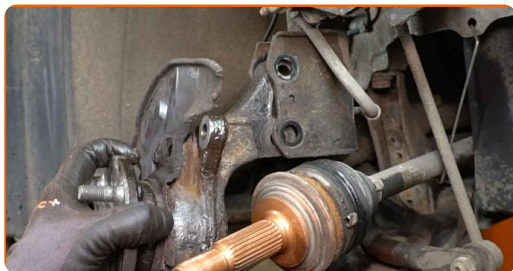
Substituição: rolamento da roda – Toyota Yaris Mk2. Os especialistas da AUTODOC recomendam:

- Certifique-se de que o cubo de roda está posicionado corretamente. Evite qualquer desalinhamento.

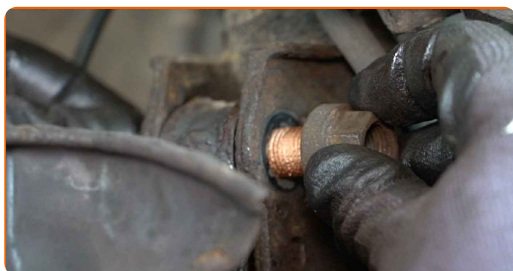
48

Instale a manga do eixo montado com o cubo de roda.

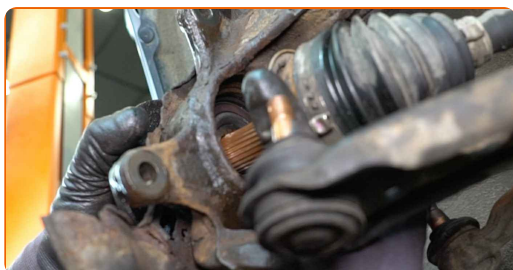
**49** Fixe o suporte do amortecedor na manga de eixo.



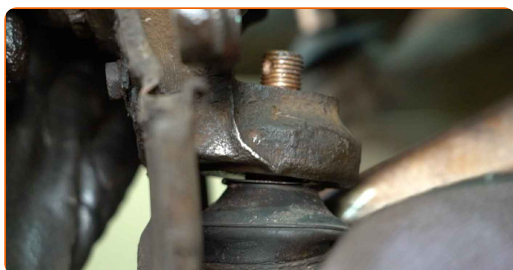
**50** Instale os parafusos de fixação.



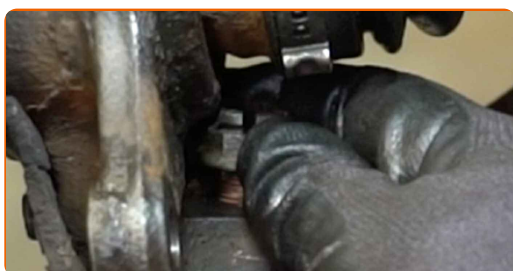
**51** Instale a manga de eixo no eixo da junta homocinética.



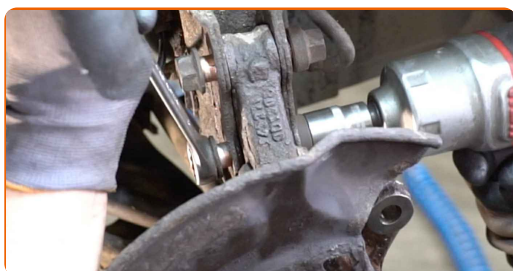
**52** Conecte a articulação esférica à manga de eixo.



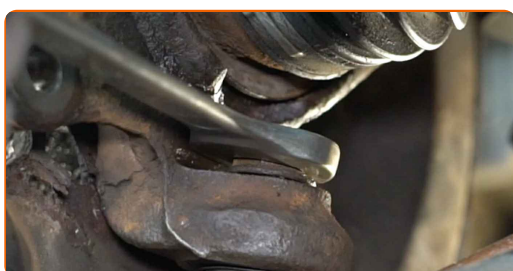
**53** Instale a porca de fixação.



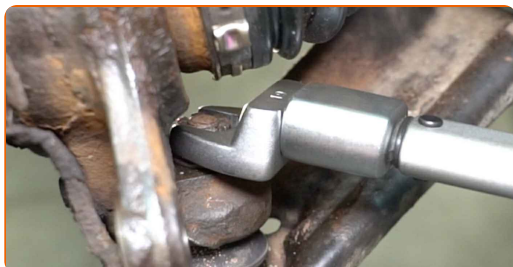
- 54** Aparafuse o fixador que conecta o amortecedor à manga de eixo. Use uma chave combinada nº 19. Use uma chave soquete nº 19. Use uma chave de catraca.



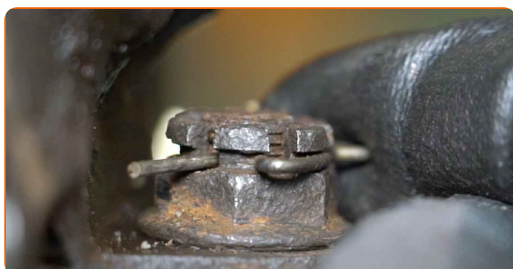
- 55** Aperte o fixador que liga o rótula de suspensão à manga do eixo. Use uma chave combinada nº 19.



- 56** Aperte o fixador que liga a junta esférica à manga de eixo. Use uma chave combinada nº 19. Use uma chave de torque. Aperte-o para o torque de 65 Nm.



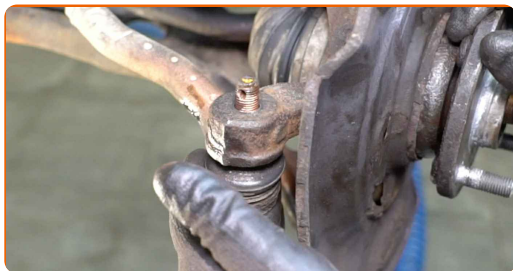
- 57** Monte o contrapino que fixa o fixador que liga a rótula esférica à manga do eixo.



- 58** Aplique produto no fixador da junta esférica. Use massa de cobre.

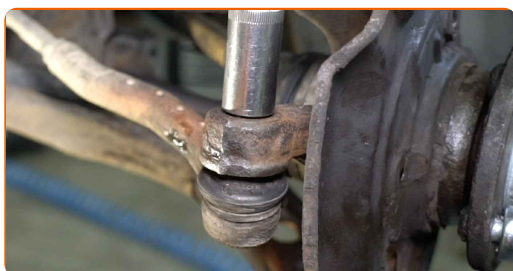
59

Conecte a extremidade do terminal de direção à manga de eixo.



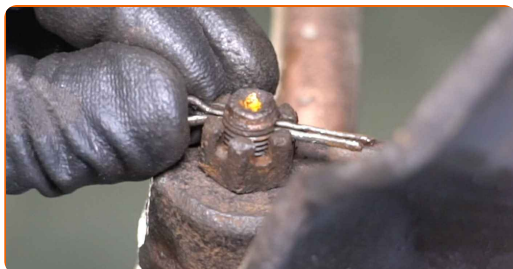
60

Aperte a porca de fixação conectada ao terminal de direção à manga de eixo. Use uma chave soquete n° 17. Use uma chave de torque. Aperte-o para o torque de 49 Nm.



61

Monte o contrapino que fixa o fixador que liga o terminal da barra de direção à manga do eixo. Utilize um pé-de-cabra.

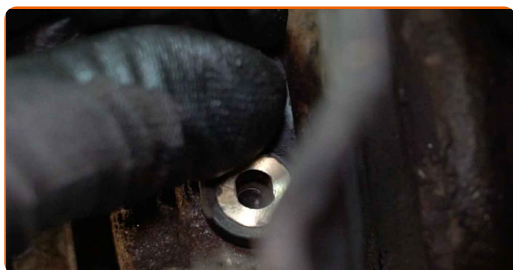


62

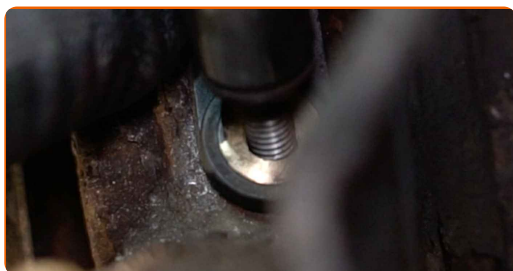
Trate a porca de fixação conectada ao terminal de direção à manga de eixo. Use massa de cobre.

63

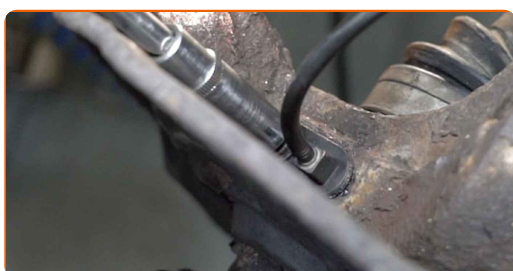
Conecte o sensor ABS.



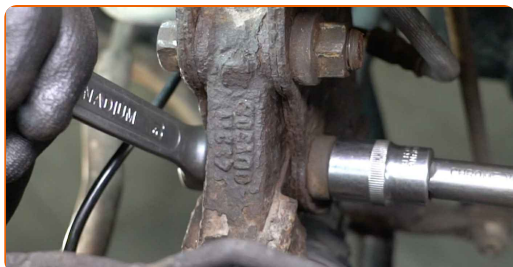
**64** Instale o parafuso de fixação.



**65** Aperte o fixador que liga o sensor de ABS ao manga de eixo. Use uma chave soquete nº 10. Use uma chave de torque. Aperte-o para o torque de 8 Nm.

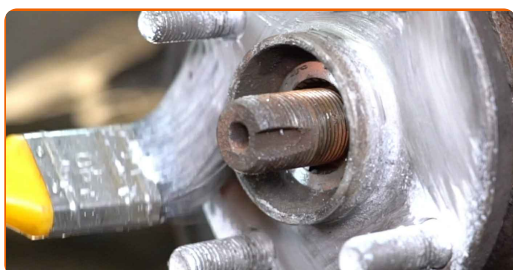


**66** Aperte os fixadores inferiores que conectam a coluna de suspensão à manga de eixo. Use uma chave combinada nº 19. Use uma chave soquete nº 19. Use uma chave de torque. Aperte-o para o torque de 164 Nm.



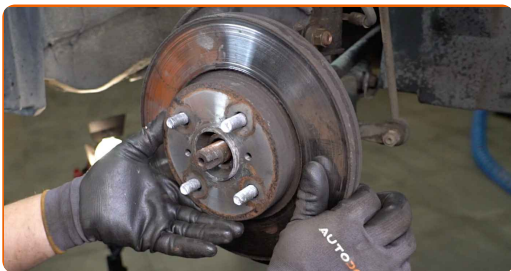
**67** Limpe o cubo. Use uma escova metálica.

**68** Trate a superfície de contacto. Utilize massa lubrificante de cerâmica.

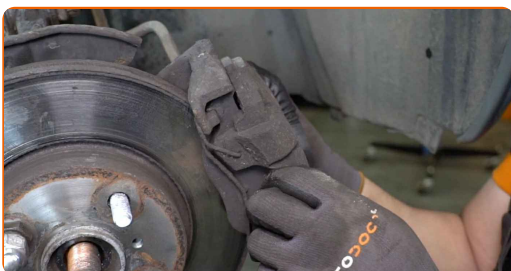




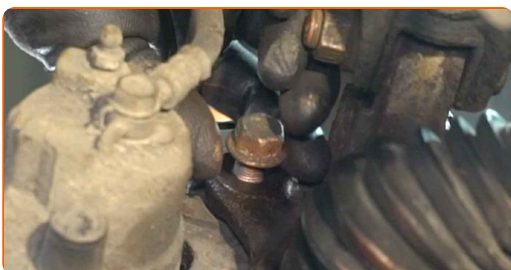
**69** Instale o disco de travão.



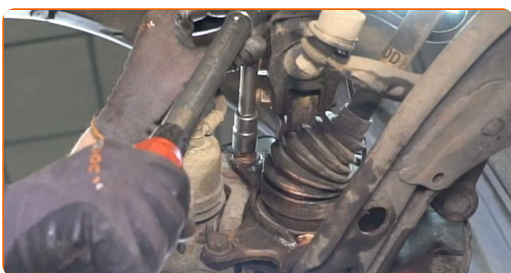
**70** Instale a pinça de travão em conjunto com o seu suporte.



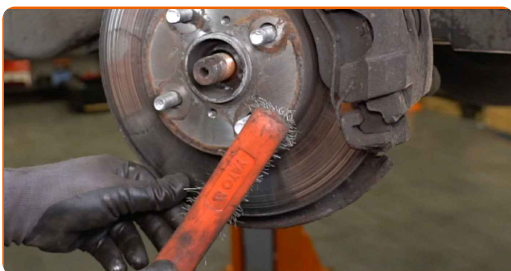
**71** Instale os parafusos de fixação.



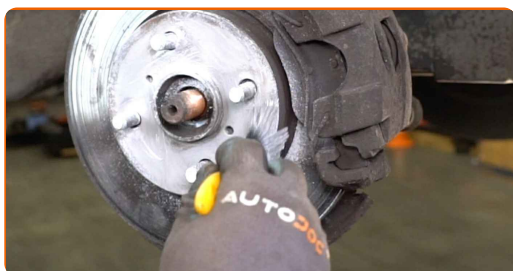
**72** Aperte os parafusos do suporte da pinça do travão. Use uma chave soquete nº 17. Use uma chave de torque. Aperte-o para o torque de 107 Nm.



**73** Limpe o local de montagem do aro do pneu. Use uma escova metálica.



- 74** Trate a superfície onde o disco de travão entra em contacto com o aro da roda. Utilize massa lubrificante de cerâmica.



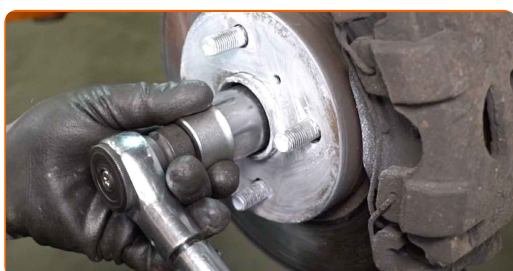
- 75** Limpe a superfície do disco de travão. Utilize um produto de limpeza para travões.



**AUTODOC recomenda:**

- Substituição: rolamento da roda – Toyota Yaris Mk2. Depois de aplicar o spray, espere alguns minutos.

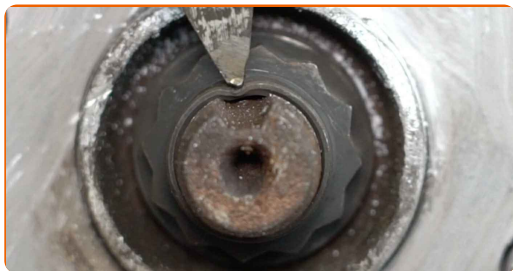
- 76** Aperte a porca do eixo de transmissão. Use a chave de caixa de 12 pontos n.º 30. Use uma chave de torque. Aperte-o para o torque de 216 Nm.





77

Empurre o elemento de fixação do eixo de transmissão. Use um cinzel plano para metal. Use um martelo.



78

Instale a roda.



Substituição: rolamento da roda – Toyota Yaris Mk2. Conselho de especialistas da AUTODOC:

- Para evitar lesões, segure a roda quando apertar os parafusos de fixação.

79

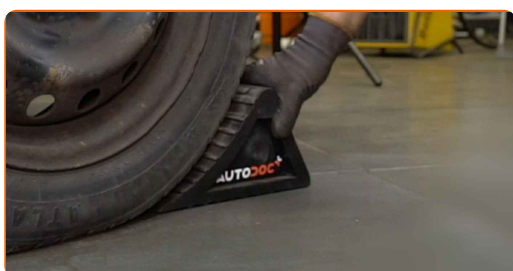
Aperte os parafusos da roda. Use o soquete de impacto para roda #21.



- 80** Baixar o carro e trabalhar em ordem transversal, apertar os parafusos das rodas. Use o soquete de impacto para roda #21. Use uma chave de torque. Aperte-o para o torque de 103 Nm.



- 81** Retire os macacos e calços.



### AUTODOC recomenda:

- Sem ligar o motor, pressione o pedal do travão várias vezes até sentir uma resistência significativa.
- Verifique o nível do líquido de travões no depósito de expansão e reabasteça, se necessário.

82

Aperte a tampa do reservatório de líquido dos travões. Feche o capô.



**MUITO BEM!** 

**VER MAIS TUTORIAIS**

## **AUTODOC – ALTA QUALIDADE E PEÇAS DE AUTOMÓVEIS A PREÇOS ACESSÍVEIS ONLINE**

**APLICATIVO MÓVEL AUTODOC: AGARRE ÓTIMAS OFERTAS E FAÇA COMPRAS CONVENIENTEMENTE**



**+ AUTODOC**

GET IT ON  
**Google Play**

Download on the  
**App Store**

**Download**

**UMA ENORME SELEÇÃO DE PEÇAS DE REPOSIÇÃO PARA O SEU AUTOMÓVEL**

**COMPRE PEÇAS DE REPOSIÇÃO PARA TOYOTA**

**ROLAMENTO DA RODA: UMA AMPLA SELEÇÃO**

**ESCOLHA AUTO PEÇAS PARA TOYOTA YARIS MK2**

**ROLAMENTO DA RODA PARA TOYOTA: COMPRE AGORA**

**ROLAMENTO DA RODA PARA TOYOTA YARIS MK2: AS  
MELHORES PROMOÇÕES & OFERTAS**

## **ⓘ DISCLAIMER (ISENÇÃO DE RESPONSABILIDADE):**

O documento contém apenas recomendações gerais que podem ser úteis para os Senhores quando procederem a trabalhos de reparação ou substituição. AUTODOC não se responsabiliza por qualquer perda, lesão, danificação de propriedade que ocorre durante o processo de reparação ou substituição devido a utilização incorreta ou interpretação errada da informação fornecida.

AUTODOC não se responsabiliza por qualquer possível erro ou falta de clareza contidos neste guia. A informação fornecida destina-se exclusivamente a fins de informação e não pode substituir as instruções de especialista.

AUTODOC não se responsabiliza pelo uso incorreto ou perigoso de equipamento, ferramentas e peças de automóvel. AUTODOC recomenda fortemente usar do máximo cuidado e observar as regras de segurança quando proceder a trabalhos de reparação ou substituição. Lembramos: o uso de peças de automóvel de qualidade inferior não garante o nível apropriado de segurança no trânsito.

© Copyright 2023 – Todos os conteúdos deste site, especialmente textos, fotografias e gráficos, estão sob a proteção do copyright. AUTODOC SE reserva todos os direitos, incluindo os direitos de reprodução, publicação, edição e tradução.