



Como mudar pastilhas
de travão da parte
traseira em **Toyota Yaris**
Mk2 - guia de
substituição

TUTORIAL EM VÍDEO



Importante!

Este procedimento de substituição pode ser usado para:

TOYOTA Yaris Hatchback (_P13_) 1.0 (KSP130_), TOYOTA Yaris Hatchback (_P9_) 1.3 VVT-i (NCP90_, SCP90_), TOYOTA Yaris Hatchback (_P9_) 1.33 VVT-i (NSP90_), TOYOTA Yaris Hatchback (_P13_) 1.4 D (NLP130_), TOYOTA Yaris Hatchback (_P13_) 1.3 (NSP130_), TOYOTA Yaris Hatchback (_P9_) 1.0 VVT-i (KSP90_), TOYOTA Yaris Hatchback (_P9_) 1.4 D-4D (NLP90_), TOYOTA Yaris Hatchback (_P9_) 1.3 VVT-i (SCP90_), TOYOTA Yaris Hatchback (_P9_) 1.0 GPL (KSP90_), TOYOTA Yaris Hatchback (_P13_) 1.5 Hybrid (NHP130_), TOYOTA Yaris Hatchback (_P9_) 1.0 VVT-i (KSP90), TOYOTA Yaris Hatchback (_P13_) 1.5 (NSP131_), TOYOTA Yaris Hatchback (_P13_) 1.8 GRMN (NSP131_), TOYOTA Yaris Hatchback (_P13_) 1.0 (KSP130), TOYOTA Yaris III Van (XP13) 1.3 VVTi (NSP130), (+ 3)

Os passos podem variar ligeiramente dependendo do design do automóvel.

SUBSTITUIÇÃO: PASTILHAS DE TRAVÃO – TOYOTA YARIS MK2. LISTA DAS FERRAMENTAS DE QUE IRÁ NECESSITAR:



- Escova de Arame
- Escova de limpeza de nylon
- Produto de limpeza para travões
- Pasta contra chiar
- Massa lubrificante de cerâmica
- Chave dinamométrica
- Ponta hexagonal n.º H7
- Soquete de impacto para roda nº 21
- Chave de catraca
- Ferramenta reposicionador de travões
- Pé-de-cabra
- Calço de roda

COMPRAR FERRAMENTAS

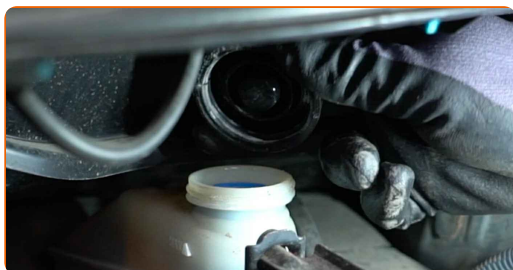
Substituição: pastilhas de travão – Toyota Yaris Mk2. Conselho de especialistas da AUTODOC:

- Realize a substituição de pastilhas de travão no conjunto completo para cada eixo. Isto proporciona uma travagem eficaz.
- O procedimento de substituição é idêntico para todas as pastilhas de travão no mesmo eixo.
- Por favor, tenha em atenção: todos os trabalhos no automóvel – Toyota Yaris Mk2 – devem ser efetuados com o motor desligado.

EFETUAR A SUBSTITUIÇÃO, NA SEGUINTE ORDEM:

1

Abra o capô. Desaperte a tampa do reservatório de líquido dos travões.

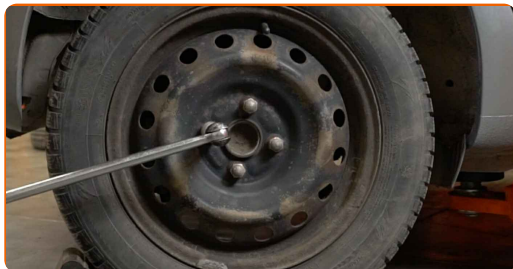


2

Fixe as rodas com os calços.

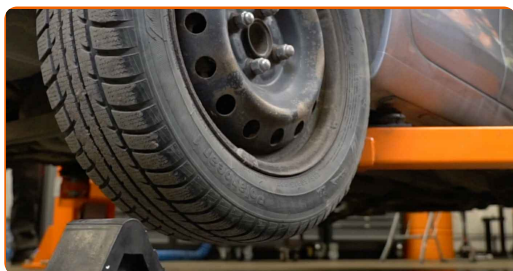
3

Solte os parafusos de montagem das rodas. Use o soquete de impacto para roda #21.



4

Eleve o veículo.

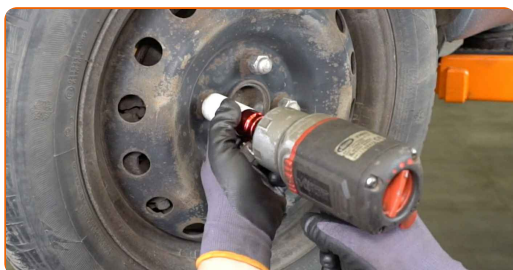


Substituição: pastilhas de travão – Toyota Yaris Mk2. Os especialistas da AUTODOC recomendam:

- Se estiver a utilizar um macaco, certifique-se de que este assenta sobre uma superfície plana sem desníveis.
- Certifique-se de fixar adicionalmente o automóvel com preguiças.

5

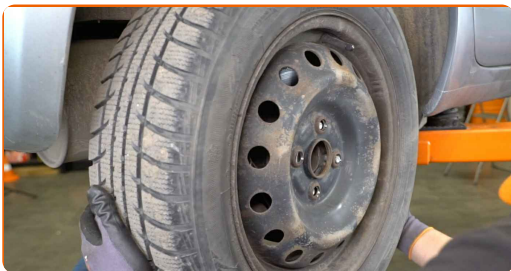
Desaperte os parafusos da roda.



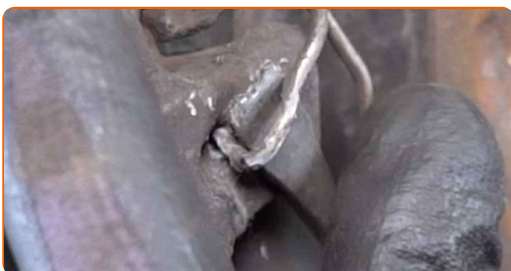
AUTODOC recomenda:

- Importante! Segure a roda enquanto desenrosca os parafusos de fixação. Toyota Yaris Mk2

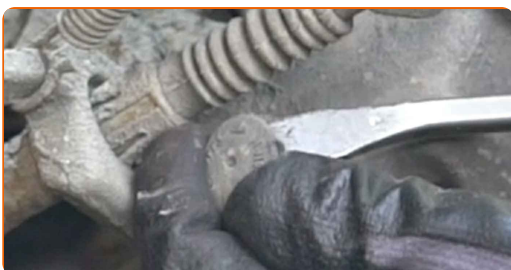
6 Retire a roda.



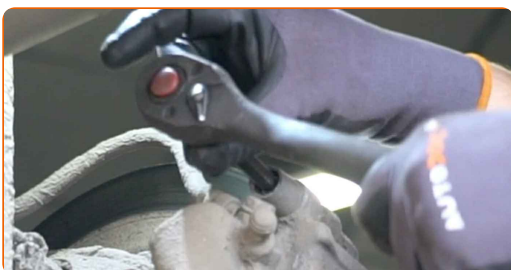
7 Solte a mola de retenção da pinça de travão. Utilize um pé-de-cabra.



8 Remova as tampas anti poeira dos pinos de guia da pinça do travão. Utilize um pé-de-cabra.



9 Desaperte os parafusos da pinça de travão. Use HEX n.º H7. Use uma chave de catraca.



10 Retire a pinça de travão. Utilize um pé-de-cabra.

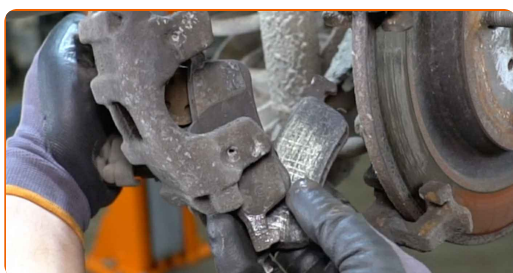


Substituição: pastilhas de travão – Toyota Yaris Mk2. Conselho da AUTODOC:

- Prenda a pinça à suspensão ou à estrutura com um fio sem desligar da mangueira de travão para evitar a despressurização do sistema de travagem.
- Certifique-se de que a pinça de travão não está solta na mangueira do travão.
- Não pressione o pedal do travão depois de a pinça do travão ter sido removida. Como resultado, o pistão pode sair do cilindro de travão, e pode ocorrer a fuga de fluido de travão e a despressurização do sistema.

11

Remover as pastilhas de travão.

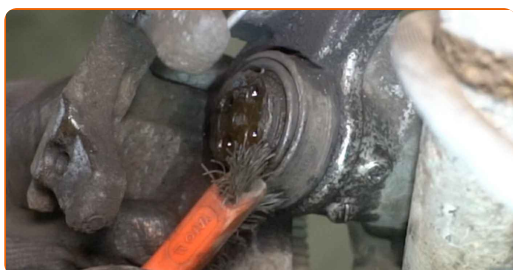


AUTODOC recomenda:

- Meça a espessura do disco de travão. Ao atingir o limite de desgaste a peça deve ser substituída.

12

Trate o pistão da pinça de travão. Utilize a escova de limpeza de nylon. Utilize um produto de limpeza para travões.

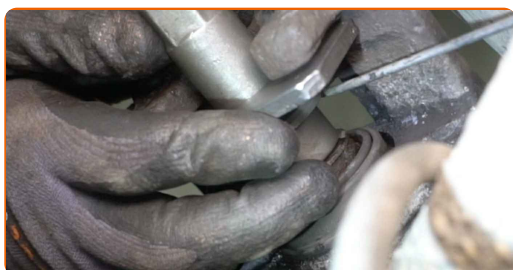


AUTODOC recomenda:

- Substituição: pastilhas de travão – Toyota Yaris Mk2. Depois de aplicar o spray, espere alguns minutos.

13

Pressione no pistão da pinça do travão. Use a ferramenta reposicionador de travões.



14

Limpe a braçadeira da pinça de travão de sujidade e poeira. Use uma escova metálica. Utilize um produto de limpeza para travões.



Substituição: pastilhas de travão – Toyota Yaris Mk2. Conselho de especialistas da AUTODOC:

- Após aplicar o spray, espere alguns minutos.
- Verifique o suporte da pinça do travão, os pinos-guia da pinça do travão e os foles. Limpe-os. Substitua, se necessário.

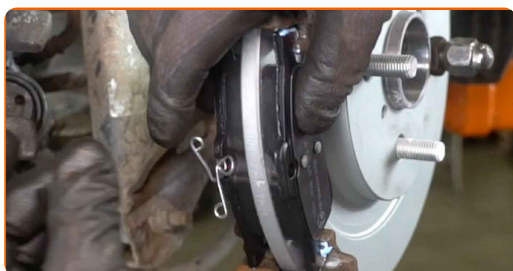
- 15** Trate as pastilhas de travão na área onde a sua superfície entra em contacto com o suporte da pinça de travão. Use pasta contra chiar.



Substituição: pastilhas de travão – Toyota Yaris Mk2. AUTODOC recomenda:

- Certifique-se que a superfície do disco está limpa antes de instalar as pastilhas.

- 16** Instale as novas pastilhas de travão.



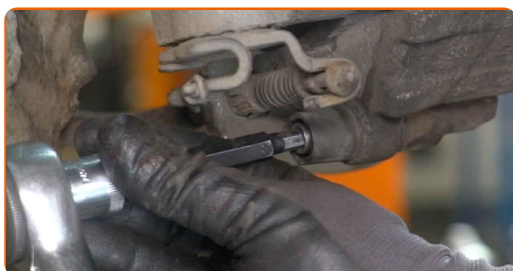
AUTODOC recomenda:

- Meça a espessura do disco de travão. Ao atingir o limite de desgaste a peça deve ser substituída.

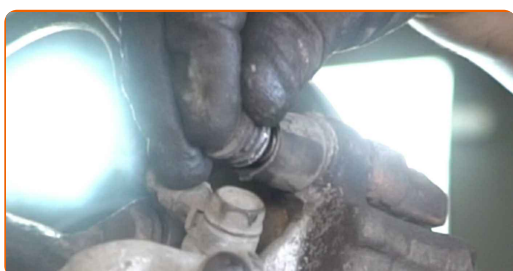
- 17** Instale a pinça do travão e fixe-o.



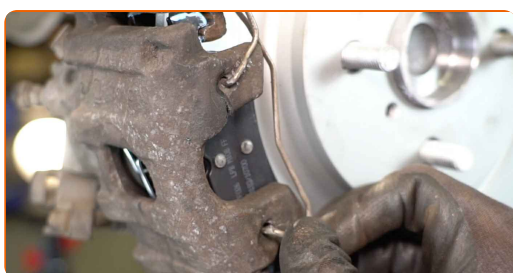
- 18** Aperte os fixadores da pinça do travão. Use HEX n.º H7. Use uma chave de torque. Aperte-o para o torque de 34 Nm.



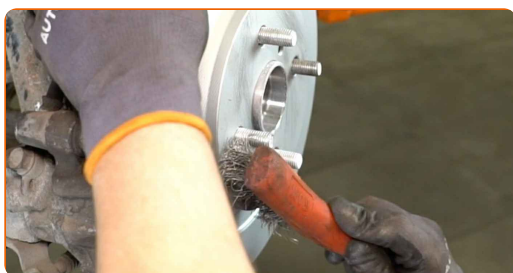
- 19** Instale as tampas anti poeira dos pinos de guia da pinça de travão.



- 20** Instale a mola de retenção da pinça do travão.



- 21** Limpe o local de montagem do aro do pneu. Use uma escova metálica.



- 22** Trate a superfície onde o disco de travão entra em contacto com o aro da roda. Utilize massa lubrificante de cerâmica.



23

Limpe a superfície do disco de travão. Utilize um produto de limpeza para travões.

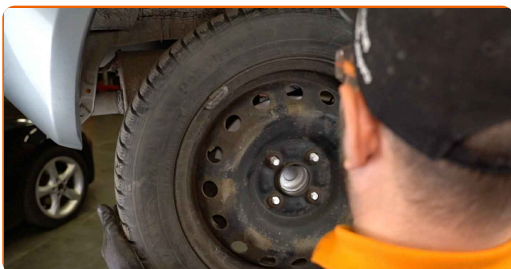


AUTODOC recomenda:

- Substituição: pastilhas de travão – Toyota Yaris Mk2. Depois de aplicar o spray, espere alguns minutos.

24

Instale a roda.

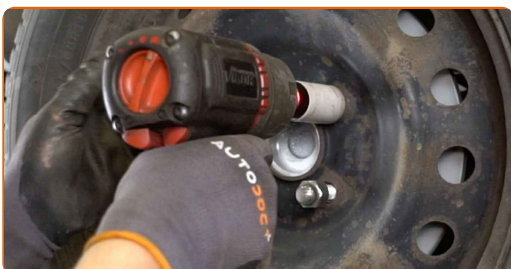


AUTODOC recomenda:

- Importante! Segure a roda enquanto enrosca os parafusos de fixação. Toyota Yaris Mk2

25

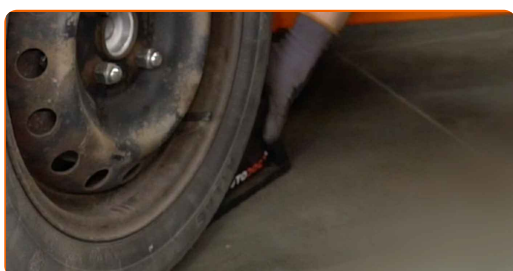
Aperte os parafusos da roda. Use o soquete de impacto para roda #21.



- 26** Baixar o carro e trabalhar em ordem transversal, apertar os parafusos das rodas. Use o soquete de impacto para roda #21. Use uma chave de torque. Aperte-o para o torque de 103 Nm.



- 27** Retire os macacos e calços.



Substituição: pastilhas de travão – Toyota Yaris Mk2. Conselho de especialistas da AUTODOC:

- Sem ligar o motor, pressione o pedal do travão várias vezes até sentir uma resistência significativa.
- Verifique o nível do líquido de travões no depósito de expansão e reabasteça, se necessário.

28

Aperte a tampa do reservatório de líquido dos travões. Feche o capô.



MUITO BEM! 

VER MAIS TUTORIAIS

AUTODOC – ALTA QUALIDADE E PEÇAS DE AUTOMÓVEIS A PREÇOS ACESSÍVEIS ONLINE

APLICATIVO MÓVEL AUTODOC: AGARRE ÓTIMAS OFERTAS E FAÇA COMPRAS CONVENIENTEMENTE



+ AUTODOC

GET IT ON
Google Play

Download on the
App Store

Download

UMA ENORME SELEÇÃO DE PEÇAS DE REPOSIÇÃO PARA O SEU AUTOMÓVEL

COMPRE PEÇAS DE REPOSIÇÃO PARA TOYOTA

PASTILHAS DE TRAVÃO: UMA AMPLA SELEÇÃO

ESCOLHA AUTO PEÇAS PARA TOYOTA YARIS MK2

PASTILHAS DE TRAVÃO PARA TOYOTA: COMPRE AGORA

**PASTILHAS DE TRAVÃO PARA TOYOTA YARIS MK2: AS
MELHORES PROMOÇÕES & OFERTAS**

ⓘ DISCLAIMER (ISENÇÃO DE RESPONSABILIDADE):

O documento contém apenas recomendações gerais que podem ser úteis para os Senhores quando procederem a trabalhos de reparação ou substituição. AUTODOC não se responsabiliza por qualquer perda, lesão, danificação de propriedade que ocorre durante o processo de reparação ou substituição devido a utilização incorreta ou interpretação errada da informação fornecida.

AUTODOC não se responsabiliza por qualquer possível erro ou falta de clareza contidos neste guia. A informação fornecida destina-se exclusivamente a fins de informação e não pode substituir as instruções de especialista.

AUTODOC não se responsabiliza pelo uso incorreto ou perigoso de equipamento, ferramentas e peças de automóvel. AUTODOC recomenda fortemente usar do máximo cuidado e observar as regras de segurança quando proceder a trabalhos de reparação ou substituição. Lembramos: o uso de peças de automóvel de qualidade inferior não garante o nível apropriado de segurança no trânsito.

© Copyright 2023 – Todos os conteúdos deste site, especialmente textos, fotografias e gráficos, estão sob a proteção do copyright. AUTODOC SE reserva todos os direitos, incluindo os direitos de reprodução, publicação, edição e tradução.