



Como mudar
amortecedor da mala em
Toyota Yaris Mk2 - guia
de substituição

TUTORIAL EM VÍDEO



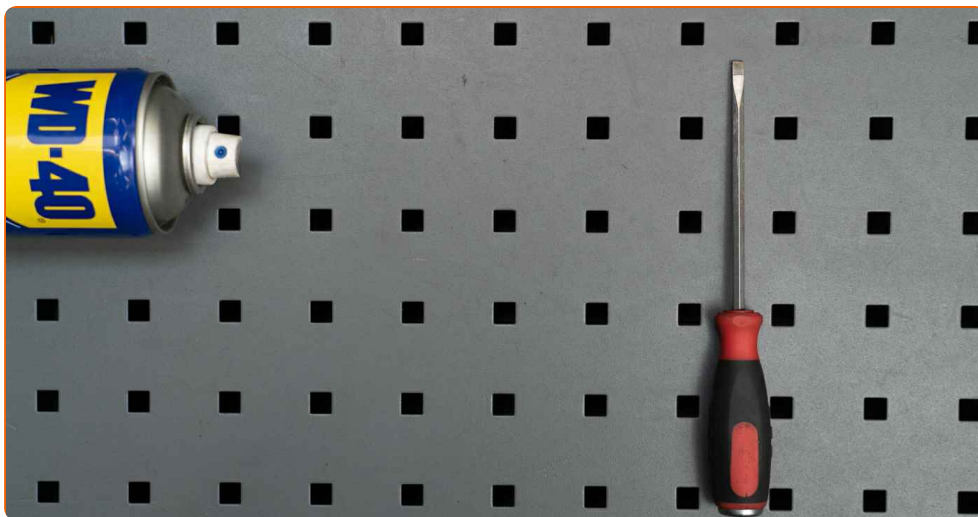
Importante!

Este procedimento de substituição pode ser usado para:

TOYOTA Yaris Hatchback (_P9_) 1.3 VVT-i (NCP90_, SCP90_), TOYOTA Yaris Hatchback (_P9_) 1.33 VVT-i (NSP90_), TOYOTA Yaris Hatchback (_P9_) 1.0 VVT-i (KSP90_), TOYOTA Yaris Hatchback (_P9_) 1.4 D-4D (NLP90_), TOYOTA Yaris Hatchback (_P9_) 1.3 VVT-i (SCP90_), TOYOTA Yaris Hatchback (_P9_) 1.8 VVTi (ZSP90_), TOYOTA Yaris Hatchback (_P9_) 1.0 GPL (KSP90_)

Os passos podem variar ligeiramente dependendo do design do automóvel.

SUBSTITUIÇÃO: AMORTECEDOR DA MALA – TOYOTA
YARIS MK2. LISTA DAS FERRAMENTAS DE QUE IRÁ
NECESSITAR:



- Spray WD-40
- Chave De Fenda Plana
- Macaco hidráulico para caixa de transmissão

[COMPRAR FERRAMENTAS](#)

Substituição: amortecedor da mala – Toyota Yaris Mk2. Os especialistas da AUTODOC recomendam:

- Os amortecedores direito e esquerdo da bagageira devem ser substituídos em simultâneo.
- O procedimento de substituição é idêntico para os amortecedores direito e esquerdo da bagageira.
- Por favor, tenha em atenção: todos os trabalhos no automóvel – Toyota Yaris Mk2 – devem ser efetuados com o motor desligado.

EFETUAR A SUBSTITUIÇÃO, NA SEGUINTE ORDEM:

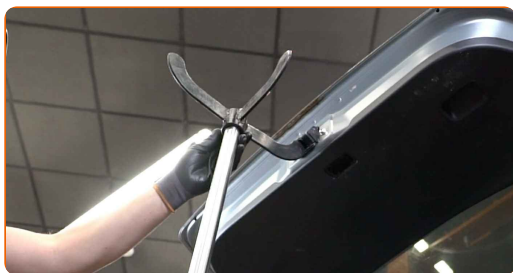
1

Abra a tampa da mala.



2

Apoie a tampa da bagageira. Use um macaco hidráulico de caixa de transmissão.



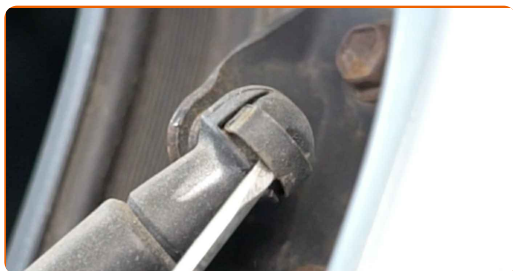
3 Solte o anel de retenção que liga o amortecedor à tampa da bagageira. Use uma chave de fenda plana.



AUTODOC recomenda:

- Para evitar ferimentos, certifique-se de segurar a tampa da bagageira enquanto desmonta os amortecedores a gás.

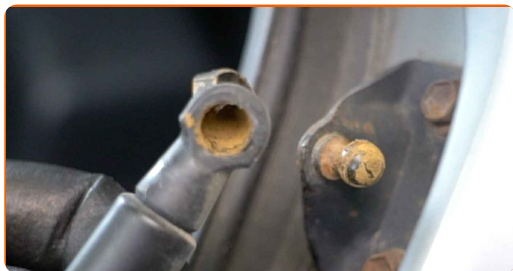
4 Solte o anel de retenção que liga o amortecedor a gás à carroçaria do automóvel. Use uma chave de fenda plana.



Substituição: amortecedor da mala – Toyota Yaris Mk2. Conselho da AUTODOC:

- Para evitar ferimentos, certifique-se de segurar a tampa da bagageira enquanto desmonta os amortecedores a gás.

5 Remova o amortecedor de gás da tampa da bagageira.



6 Trate dos elementos de fixação da mola a gás do porta mala. Use spray WD-40.



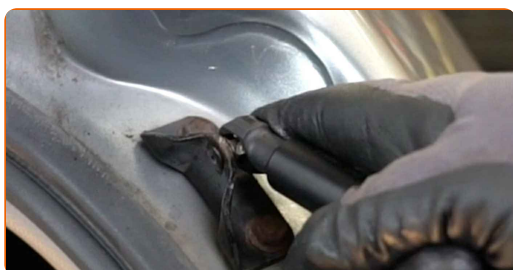
7 Instale o novo amortecedor de gás da tampa da bagageira.



AUTODOC recomenda:

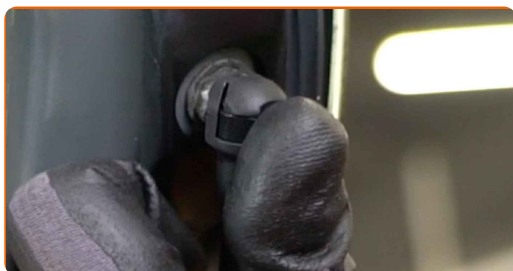
- Para evitar quaisquer ferimentos, não se esqueça de segurar a tampa da bagageira durante a instalação do amortecedor a gás.

8 Encaixe o anel de retenção que liga o amortecedor da bagageira à carroçaria do automóvel.



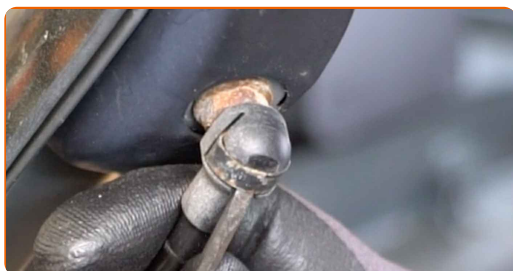
9

Encaixe o anel de retenção que liga o amortecedor à tampa da bagageira.



10

Solte o anel de retenção que liga o amortecedor à tampa da bagageira. Use uma chave de fenda plana.



Substituição: amortecedor da mala – Toyota Yaris Mk2. Os especialistas da AUTODOC recomendam:

- Para evitar ferimentos, certifique-se de segurar a tampa da bagageira enquanto desmonta os amortecedores a gás.

11

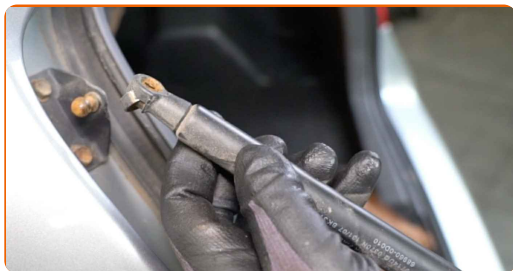
Solte o anel de retenção que liga o amortecedor a gás à carroçaria do automóvel. Use uma chave de fenda plana.



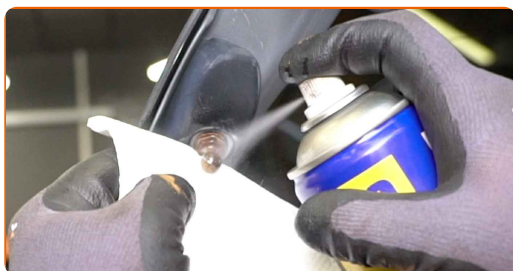
AUTODOC recomenda:

- Para evitar ferimentos, certifique-se de segurar a tampa da bagageira enquanto desmonta os amortecedores a gás.

12 Remova o amortecedor de gás da tampa da bagageira.



13 Trate dos elementos de fixação da mola a gás do porta mala. Use spray WD-40.



14 Instale o novo amortecedor de gás da tampa da bagageira.

Substituição: amortecedor da mala – Toyota Yaris Mk2. AUTODOC recomenda:

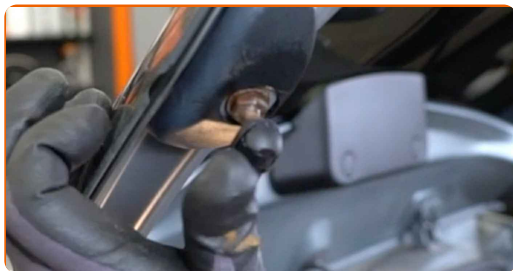
- Para evitar quaisquer ferimentos, não se esqueça de segurar a tampa da bagageira durante a instalação do amortecedor a gás.

15 Encaixe o anel de retenção que liga o amortecedor da bagageira à carroçaria do automóvel.



16

Encaixe o anel de retenção que liga o amortecedor à tampa da bagageira.



17

Remova o macaco da transmissão hidráulica.



AUTODOC recomenda:

- Substituição: amortecedor da mala – Toyota Yaris Mk2. Baixe o macaco de transmissão suavemente, sem solavancos, para evitar danificar os componentes e mecanismos.

18

Verifique as condições de funcionamento das molas a gás da tampa da bagageira depois de instaladas.



19

Feche a tampa do compartimento de bagagem.



MUITO BEM! 

VER MAIS TUTORIAIS

AUTODOC – ALTA QUALIDADE E PEÇAS DE AUTOMÓVEIS A PREÇOS ACESSÍVEIS ONLINE

APLICATIVO MÓVEL AUTODOC: AGARRE ÓTIMAS OFERTAS E FAÇA COMPRAS CONVENIENTEMENTE



+ AUTODOC

GET IT ON **Google Play**

Download on the **App Store**

Download

UMA ENORME SELEÇÃO DE PEÇAS DE REPOSIÇÃO PARA O SEU AUTOMÓVEL

COMPRE PEÇAS DE REPOSIÇÃO PARA TOYOTA

AMORTECEDOR DA MALA: UMA AMPLA SELEÇÃO

ESCOLHA AUTO PEÇAS PARA TOYOTA YARIS MK2

AMORTECEDOR DA MALA PARA TOYOTA: COMPRE AGORA

**AMORTECEDOR DA MALA PARA TOYOTA YARIS MK2: AS
MELHORES PROMOÇÕES & OFERTAS**

ⓘ DISCLAIMER (ISENÇÃO DE RESPONSABILIDADE):

O documento contém apenas recomendações gerais que podem ser úteis para os Senhores quando procederem a trabalhos de reparação ou substituição. AUTODOC não se responsabiliza por qualquer perda, lesão, danificação de propriedade que ocorre durante o processo de reparação ou substituição devido a utilização incorreta ou interpretação errada da informação fornecida.

AUTODOC não se responsabiliza por qualquer possível erro ou falta de clareza contidos neste guia. A informação fornecida destina-se exclusivamente a fins de informação e não pode substituir as instruções de especialista.

AUTODOC não se responsabiliza pelo uso incorreto ou perigoso de equipamento, ferramentas e peças de automóvel. AUTODOC recomenda fortemente usar do máximo cuidado e observar as regras de segurança quando proceder a trabalhos de reparação ou substituição. Lembramos: o uso de peças de automóvel de qualidade inferior não garante o nível apropriado de segurança no trânsito.

© Copyright 2023 – Todos os conteúdos deste site, especialmente textos, fotografias e gráficos, estão sob a proteção do copyright. AUTODOC SE reserva todos os direitos, incluindo os direitos de reprodução, publicação, edição e tradução.