



Como mudar filtro
habitáculo em **Opel**
Zafira B A05 - guia de
substituição

TUTORIAL EM VÍDEO



Importante!

Este procedimento de substituição pode ser usado para:

OPEL Astra G CC (T98) 1.2 16V (F08, F48), OPEL Astra G CC (T98) 1.6 (F08, F48), OPEL Astra G CC (T98) 1.6 16V (F08, F48), OPEL Astra G CC (T98) 1.8 16V (F08, F48), OPEL Astra G CC (T98) 2.0 16V (F08, F48), OPEL Astra G CC (T98) 1.7 TD (F08, F48), OPEL Astra G CC (T98) 2.0 DI (F08, F48), OPEL Astra G Caravan (T98) 1.2 16V (F35), OPEL Astra G Caravan (T98) 1.6 (F35), OPEL Astra G Caravan (T98) 1.6 16V (F35), OPEL Astra G Caravan (T98) 1.8 16V (F35), OPEL Astra G Caravan (T98) 2.0 16V (F35), OPEL Astra G Caravan (T98) 1.7 TD (F35), OPEL Astra G Caravan (T98) 2.0 DI (F35), OPEL Astra G Caravan (T98) 2.2 DTI (F35), (+ 87)

Os passos podem variar ligeiramente dependendo do design do automóvel.

SUBSTITUIÇÃO: FILTRO DO HABITÁCULO – OPEL
ZAFIRA B A05. LISTA DAS FERRAMENTAS DE QUE IRÁ
NECESSITAR:



• Ponta de Torx T20

• Chave De Fenda Plana

[COMPRAR FERRAMENTAS](#)

Substituição: filtro do habitáculo – Opel Zafira B A05. Conselho de especialistas da AUTODOC:

- Substitua o filtro de ar do habitáculo pelo menos uma vez a cada seis meses, na estações da Primavera e de Outono.
- Siga os termos, as recomendações e as exigências da operação da peça fornecida pelo fabricante.
- Se o fluxo de ar para o habitáculo for drasticamente reduzido, substitua o filtro antes de uma manutenção programada.
- Todo o trabalho deve ser feito com o motor parado.

SUBSTITUIÇÃO: FILTRO DO HABITÁCULO – OPEL ZAFIRA B A05. SIGA OS SEGUINTE PASSOS:

1 Mova o assento do passageiro totalmente para trás.



2 Abra um pano sob a tampa do filtro do habitáculo para prevenir que o estofamento do interior fique sujo.

3 Desenrosque os elementos de fixação do painel lateral do lado do passageiro. Use uma chave de fenda plana.



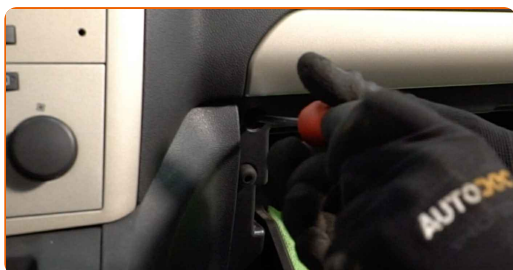
4 Desaperte os parafusos de fixação do porta-luvas. Use Torx T20.



5 Abrir o porta-luvas.



6 Desaperte os parafusos de fixação do porta-luvas. Use Torx T20.



7 Retire o porta-luvas.



Substituição: filtro do habitáculo – Opel Zafira B A05. Conselho:

- Tenha cuidado para evitar danificar os fixadores do porta-luvas.

8 Desconecte o conector de luz do porta-luvas.



9 Retire os fixadores da carcaça do tubo de admissão de ar.



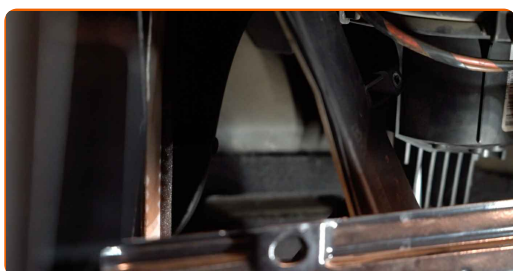
10 Desconecte a carcaça do tubo de admissão de ar da carcaça do filtro de ar.



11 Desaperte os fixadores da tampa da caixa do filtro do habitáculo. Use Torx T20.



12 Remova a tampa da caixa do filtro de habitáculo.

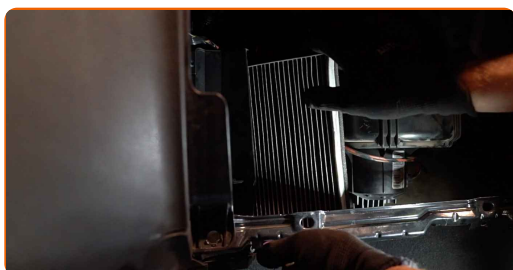


AUTODOC recomenda:

- Substituição: filtro do habitáculo – Opel Zafira B A05. Não use força excessiva ao remover a peça, uma vez que isso poderá danificá-la.

13

Retire o filtro de habitáculo.



Substituição: filtro do habitáculo – Opel Zafira B A05. Conselho da AUTODOC:

- Não tente limpar e reutilizar o filtro - afetará a qualidade de limpeza de ar dentro o carro.

14

Instale o filtro do habitáculo no seu assento de montagem.



Substituição: filtro do habitáculo – Opel Zafira B A05. Os especialistas da AUTODOC recomendam:

- Siga a seta de direção do fluxo de ar no filtro.
- Substituição: filtro do habitáculo – Opel Zafira B A05. Certifique-se de que posiciona correctamente o elemento filtrante. Evite o desalinhamento.
- Certifique-se de usar apenas filtros de qualidade.

15

Reinstale a tampa da caixa do filtro de habitáculo.



16

Aperte os fixadores da tampa da caixa do filtro do habitáculo. Use Torx T20.



17

Instale a carcaça do tubo de admissão de ar.



18 Instale os fixadores da carcaça do tubo de admissão de ar.



19 Ligue o conector de luz do porta-luvas.



20 Instalar o porta-luvas.



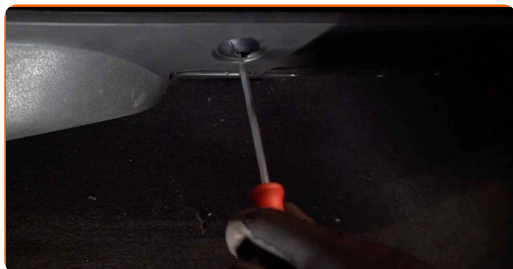
21 Aparafuse os parafusos de fixação do porta-luvas. Use Torx T20.



22 Feche a caixa do porta-luvas.



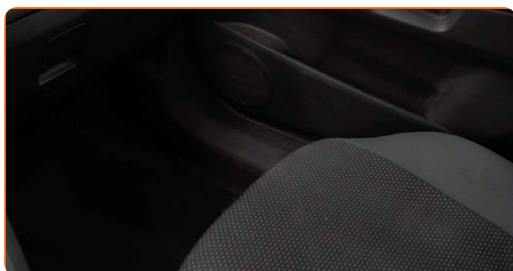
23 Aparafuse os parafusos de fixação do porta-luvas. Use Torx T20.



24 Aperte os elementos de fixação do painel lateral do lado do passageiro. Use uma chave de fenda plana.

25 Retire o pano.

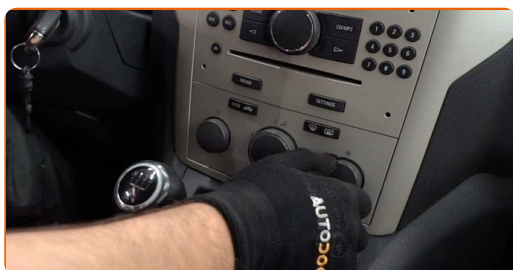
26 Volte a colocar o banco do passageiro na sua posição inicial.



27 Ligue a ignição.

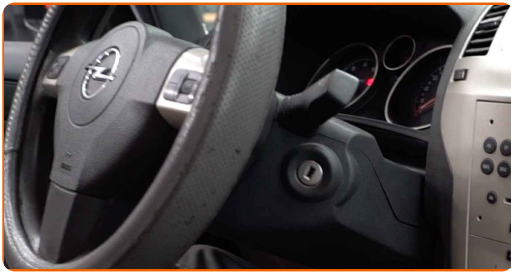


28 Ligue o sistema de ar condicionado. Isso é necessário para garantir que o componente funcione corretamente.



29

Desligue a ignição.



MUITO BEM! 

VER MAIS TUTORIAIS

AUTODOC – ALTA QUALIDADE E PEÇAS DE AUTOMÓVEIS A PREÇOS ACESSÍVEIS ONLINE

APLICATIVO MÓVEL AUTODOC: AGARRE ÓTIMAS OFERTAS E FAÇA COMPRAS CONVENIENTEMENTE



+ AUTODOC

GET IT ON
Google Play

Download on the
App Store

Download

UMA ENORME SELEÇÃO DE PEÇAS DE REPOSIÇÃO PARA O SEU AUTOMÓVEL

COMPRA PEÇAS DE REPOSIÇÃO PARA OPEL

FILTRO DO HABITÁCULO: UMA AMPLA SELEÇÃO

ESCOLHA AUTO PEÇAS PARA OPEL ZAFIRA B A05

FILTRO DO HABITÁCULO PARA OPEL: COMPRE AGORA

**FILTRO DO HABITÁCULO PARA OPEL ZAFIRA B A05: AS
MELHORES PROMOÇÕES & OFERTAS**

ⓘ DISCLAIMER (ISENÇÃO DE RESPONSABILIDADE):

O documento contém apenas recomendações gerais que podem ser úteis para os Senhores quando procederem a trabalhos de reparação ou substituição. AUTODOC não se responsabiliza por qualquer perda, lesão, danificação de propriedade que ocorre durante o processo de reparação ou substituição devido a utilização incorreta ou interpretação errada da informação fornecida.

AUTODOC não se responsabiliza por qualquer possível erro ou falta de clareza contidos neste guia. A informação fornecida destina-se exclusivamente a fins de informação e não pode substituir as instruções de especialista.

AUTODOC não se responsabiliza pelo uso incorreto ou perigoso de equipamento, ferramentas e peças de automóvel. AUTODOC recomenda fortemente usar do máximo cuidado e observar as regras de segurança quando proceder a trabalhos de reparação ou substituição. Lembramos: o uso de peças de automóvel de qualidade inferior não garante o nível apropriado de segurança no trânsito.

© Copyright 2023 – Todos os conteúdos deste site, especialmente textos, fotografias e gráficos, estão sob a proteção do copyright. AUTODOC SE reserva todos os direitos, incluindo os direitos de reprodução, publicação, edição e tradução.