



TUTORIAL EM VÍDEO

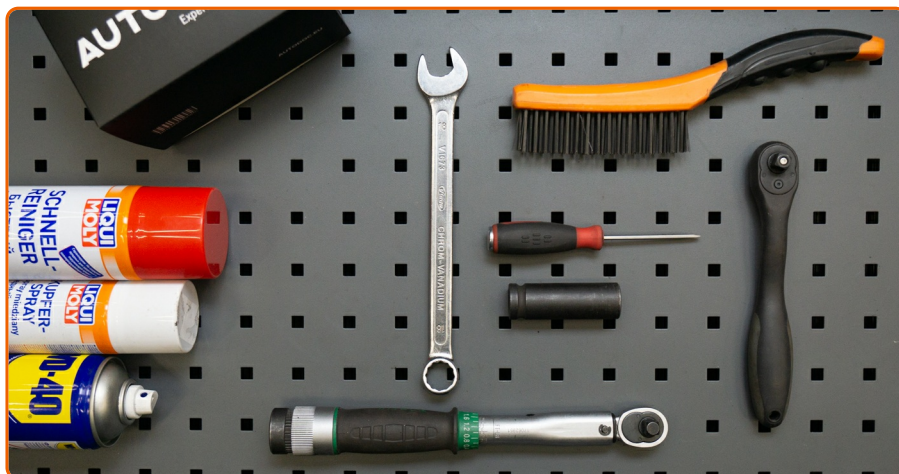
ⓘ Importante!

Este procedimento de substituição pode ser usado para:

BMW 1 (E81) 118 i, BMW 1 (E81) 120 i, BMW 1 (E87) 118 i, BMW 1 (E87) 120 i, BMW 1 Convertible (E88) 118 i, BMW 1 Convertible (E88) 120 i, BMW 1 Coupe (E82) 120 i, BMW 3 (E90) 318 i, BMW 3 (E90) 320 i, BMW 3 Convertible (E93) 320 i, BMW 3 Coupe (E92) 320 i, BMW 3 Touring (E91) 318 i, BMW 3 Touring (E91) 320 i, BMW X1 (E84) sDrive 18 i

Os passos podem variar ligeiramente dependendo do design do automóvel.

SUBSTITUIÇÃO: BRAÇO SUPERIOR DA PARTE TRASEIRA – BMW E90. FERRAMENTAS DE QUE PODERÁ NECESSITAR:



- Escova de Arame
- Spray WD-40
- Produto de limpeza para travões
- Massa de cobre
- Chave Combinada nº 18
- Chave de caixa n.º 18
- Soquete de impacto para roda nº 17
- Chave de catraca
- Chave dinamométrica
- Vira-macho
- Chave De Fenda Plana
- Macaco hidráulico para caixa de transmissão
- Calço de roda

Substituição: braço superior da parte traseira – BMW E90. Os especialistas da AUTODOC recomendam:

- O procedimento de substituição é idêntico para os braços de controlo superior direito e esquerdo.
- Por favor, tenha em atenção: todos os trabalhos no automóvel – BMW E90 – devem ser efetuados com o motor desligado.

EFETUAR A SUBSTITUIÇÃO, NA SEGUINTE ORDEM:

1



Fixe as rodas com os calços.

2



Solte os parafusos de montagem das rodas. Use o soquete de impacto para roda #17.

3

Elevar a parte traseira do carro e fixar em suportes.

4

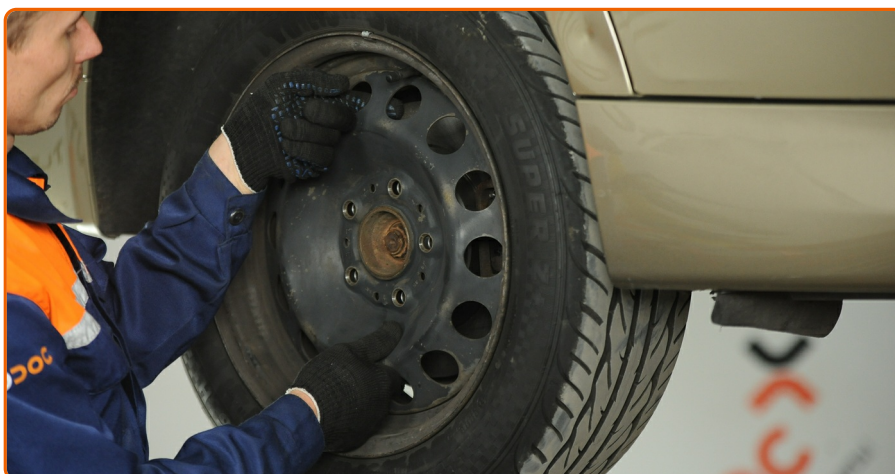


Desaperte os parafusos da roda.

AUTODOC recomenda:

- Importante! Segure a roda enquanto desenrosca os parafusos de fixação. BMW E90

5



Retire a roda.

6

Limpe todas as juntas do braço. Use uma escova metálica. Use spray WD-40.

7



Desenrosque o elemento que fixa o braço de suspensão à manga do eixo traseiro. Use uma chave soquete nº 18. Use uma chave de tarraxa. Use uma chave de catraca.

8

Remova o parafuso de fixação.

9



Retire o braço de suspensão da manga do eixo traseiro.

10

Desconecte os fios do sensor ABS. Use uma chave de fenda plana.

11

Desaparafuse a fixação do braço da barra. Use uma chave combinada nº 18 (2 peças).

12

Remova o fixador traseiro do braço de controlo.

13

Remova o braço superior traseiro.

14


Limpe os locais de montagem e a rosca do braço da suspensão. Use uma escova metálica. Use spray WD-40.

15


Instale o braço superior traseiro.

Substituição: braço superior da parte traseira – BMW E90.
Os especialistas da AUTODOC recomendam:

- Durante o processo de instalação, use apenas os novos parafusos e porcas.

16

Instale o fixador traseiro do braço de suspensão.

17

Aperte a fixação do braço na barra. Use uma chave combinada nº 18 (2 peças). Use uma chave de torque. Aperte-o para o torque de 85 Nm.

18

Junte o braço de suspensão à manga do eixo traseiro.

19

Instale o parafuso de fixação.

20



Aparafuse o elemento fixador, que liga o braço de suspensão à manga de eixo traseira. Use uma chave soquete nº 18. Use uma chave de catraca.

21



Apoie a ponta de eixo. Use um macaco hidráulico de caixa de transmissão.

22

Aperte o fixador do braço da suspensão à ponta de eixo. Use uma chave soquete nº 18. Use uma chave de tarraxa. Use uma chave de torque. Aperte-o para o torque de 70 Nm.

23


Conecte os fios do sensor ABS.

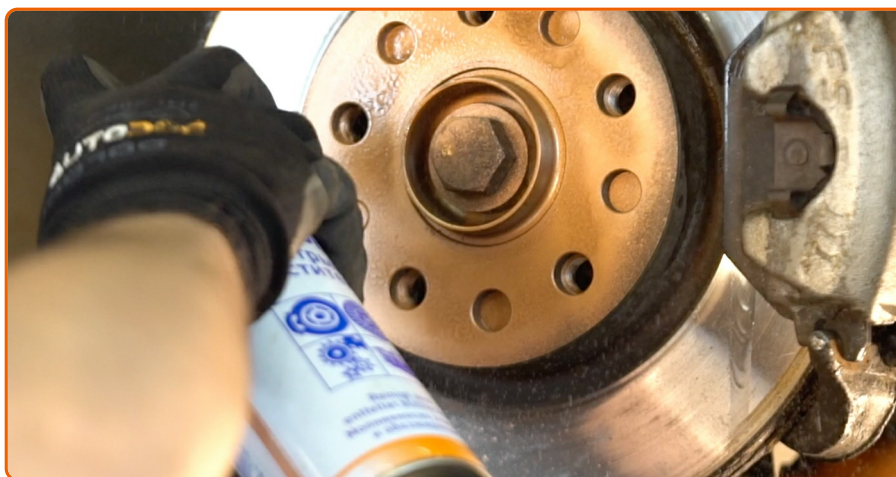
24


Remova o suporte sob a ponta de eixo.

AUTODOC recomenda:

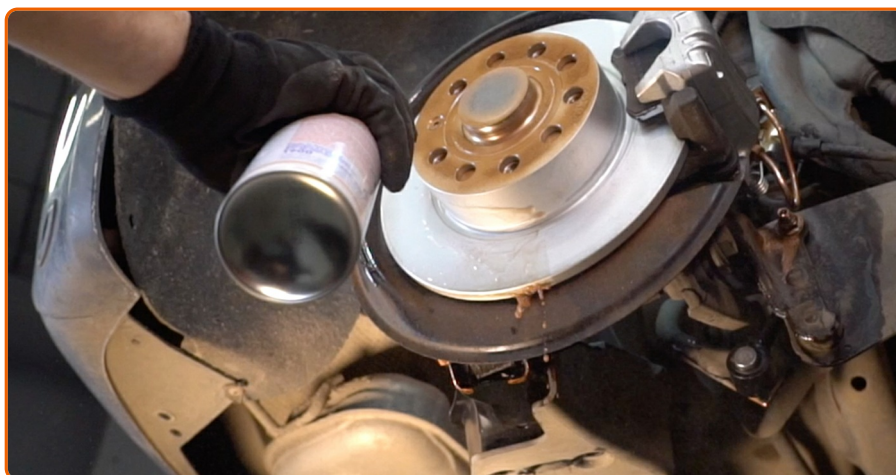
- Substituição: braço superior da parte traseira – BMW E90. Baixe o macaco de transmissão suavemente, sem solavancos, para evitar danificar os componentes e mecanismos.

25



Trate a superfície onde o disco de travão entra em contacto com o aro da roda. Use massa de cobre.

26



Limpe a superfície do disco de travão. Utilize um produto de limpeza para travões.

AUTODOC recomenda:

- Substituição: braço superior da parte traseira – BMW E90. Depois de aplicar o spray, espere alguns minutos.

27



Instale a roda.

AUTODOC recomenda:

- Aviso! Para evitar lesões, deve segurar a roda enquanto enrosca os parafusos de fixação do automóvel. BMW E90

28



Aperte os parafusos da roda. Use o soquete de impacto para roda #17.

29



Baixar o carro e trabalhar em ordem transversal, apertar os parafusos das rodas. Use o soquete de impacto para roda #17. Use uma chave de torque. Aperte-o para o torque de 120 Nm.

30



Retire os macacos e calços.

ACHOU ESTA INSTRUÇÃO ÚTIL?

SIM

NÃO



TORNE-SE UM MEMBRO DO AUTODOC CLUB!

AUTODOC — ALTA QUALIDADE E PEÇAS DE AUTOMÓVEIS A PREÇOS ACESSÍVEIS ONLINE

APLICATIVO MÓVEL AUTODOC: AGARRE ÓTIMAS OFERTAS E FAÇA COMPRAS CONVENIENTEMENTE



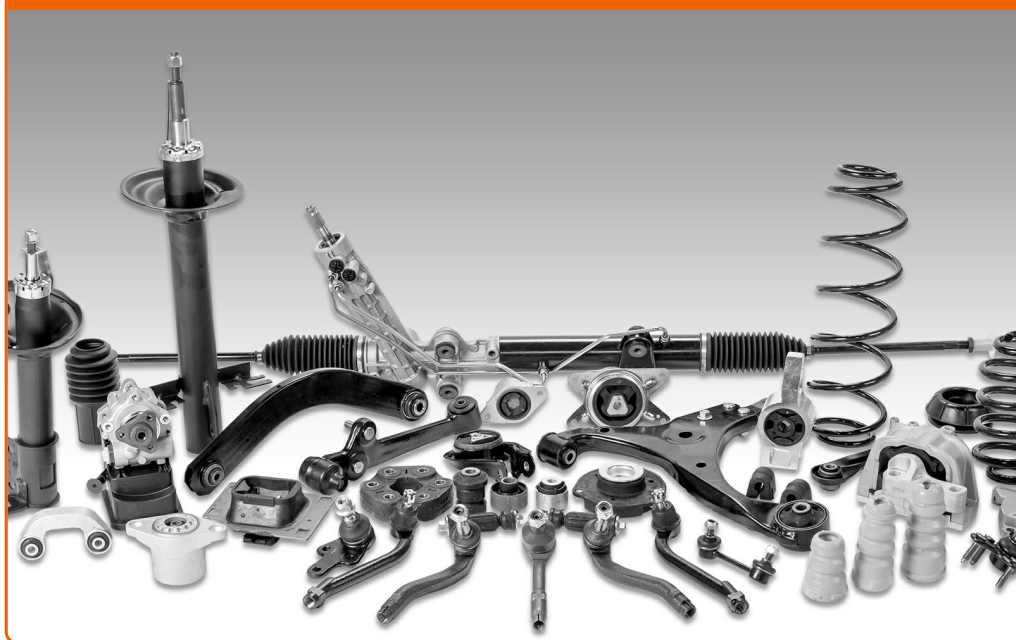
AUTODOC APP

Download

 **Google play**

 **App Store**

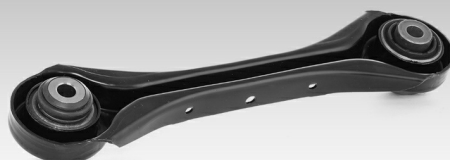
UMA ENORME SELEÇÃO DE PEÇAS DE REPOSIÇÃO PARA O SEU AUTOMÓVEL



COMPRA PEÇAS DE REPOSIÇÃO PARA BMW



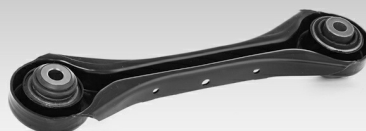
BRAÇO DE SUSPENSÃO: UMA AMPLA SELEÇÃO



ESCOLHA AUTO PEÇAS PARA BMW E90



BRAÇO DE SUSPENSÃO PARA BMW: COMPRE AGORA



BRAÇO DE SUSPENSÃO PARA BMW E90: AS MELHORES PROMOÇÕES & OFERTAS



ⓘ Disclaimer (Isenção de responsabilidade):

O documento contém apenas recomendações gerais que podem ser úteis para os Senhores quando procederem a trabalhos de reparação ou substituição. AutoDoc não se responsabiliza por qualquer perda, lesão, danificação de propriedade que ocorre durante o processo de reparação ou substituição devido a utilização incorreta ou interpretação errada da informação fornecida.

AutoDoc não se responsabiliza por qualquer possível erro ou falta de clareza contidos neste guia. A informação fornecida destina-se exclusivamente a fins de informação e não pode substituir as instruções de especialista.

AutoDoc não se responsabiliza pelo uso incorreto ou perigoso de equipamento, ferramentas e peças de automóvel. AutoDoc recomenda fortemente usar do máximo cuidado e observar as regras de segurança quando proceder a trabalhos de reparação ou substituição. Lembramos: o uso de peças de automóvel de qualidade inferior não garante o nível apropriado de segurança no trânsito.

© Copyright 2018 – Todos os conteúdos deste site, especialmente textos, fotografias e gráficos, estão sob a proteção do copyright. AutoDoc GmbH reserva todos os direitos, incluindo os direitos de reprodução, publicação, edição e tradução.