



TUTORIAL EM VÍDEO

ⓘ Importante!

Este procedimento de substituição pode ser usado para:

VW CADDY III Box (2KA, 2KH, 2CA, 2CH) 1.6, VW CADDY III Estate (2KB, 2KJ, 2CB, 2CJ) 1.6, VW GOLF V (1K1) 1.6, VW JETTA III (1K2) 1.6, VW TOURAN (1T1, 1T2) 1.6

Os passos podem variar ligeiramente dependendo do design do automóvel.

SUBSTITUIÇÃO: ROLAMENTO DA RODA – VW GOLF 5. FERRAMENTAS QUE NECESSITA:



- Escova de Arame
- Spray WD-40
- Spray de limpeza multiusos
- Produto de limpeza para travões
- Massa de cobre
- Chave de caixa n.º 13
- Chave Combinada n.º 13
- Ponta de Torx T30
- Pontas XZN de chave de caixa n.º 12
- Pontas XZN de chave de caixa n.º 16
- Soquete de impacto para roda n.º 17
- Chave de catraca
- Chave dinamométrica
- Vira-macho
- Martelo de borracha
- Pé-de-cabra
- Calço de roda

Substituição: rolamento da roda – VW Golf 5. Conselho:

- Não reutilize o conjunto de rolamento do seu automóvel VW Golf 5.
- O procedimento de substituição do rolamento do cubo da roda é idêntico para as duas rodas no mesmo eixo.
- Todo o trabalho deve ser feito com o motor parado.

SUBSTITUIÇÃO: ROLAMENTO DA RODA – VW GOLF 5. UTILIZE O SEGUINTE PROCEDIMENTO:

1



Fixe as rodas com os calços.

2



Solte os parafusos de montagem das rodas. Use o soquete de impacto para roda #17.

3



Elevar a parte traseira do carro e fixar em suportes.

4



Desaperte os parafusos da roda.

AUTODOC recomenda:

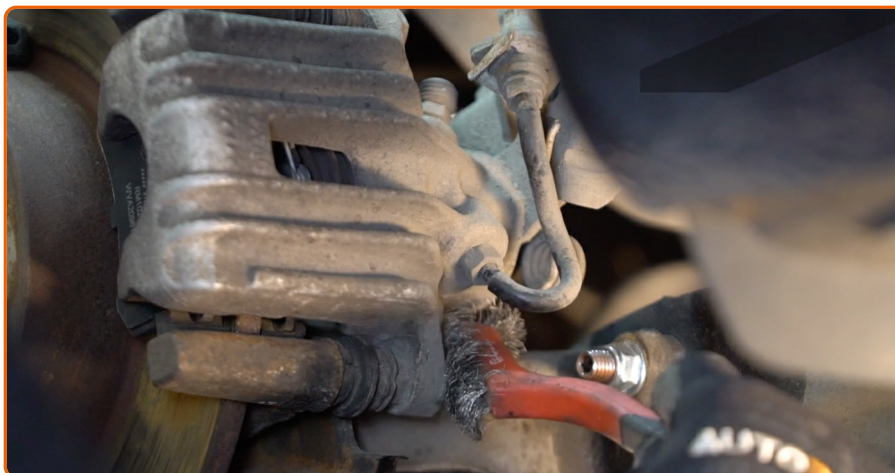
- Aviso! Para evitar lesões, deve segurar a roda enquanto desenrosca os parafusos de fixação. VW Golf 5

5



Retire a roda.

6



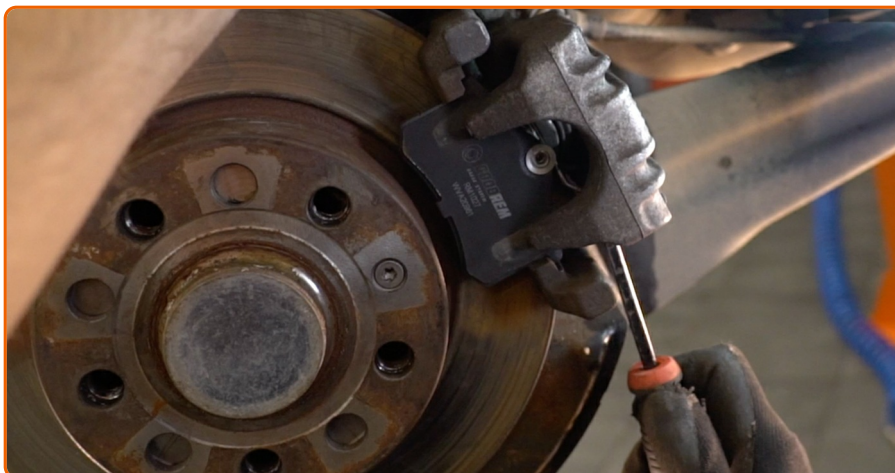
Limpe os elementos de fixação da pinça de travão. Use uma escova metálica. Use spray WD-40.

7



Desaparafuse a fixação de pinça de travão. Use uma chave combinada nº 13.

8



Retire a pinça de travão. Utilize um pé-de-cabra.

Substituição: rolamento da roda – VW Golf 5. Conselho da AUTODOC:

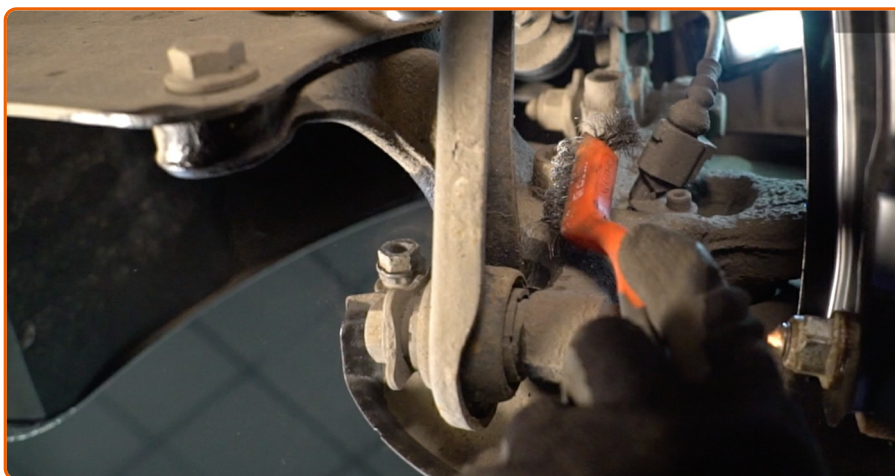
- Prenda a pinça à suspensão ou à estrutura com um fio sem desligar da mangueira de travão para evitar a despressurização do sistema de travagem.
- Certifique-se de que a pinça de travão não está solta na mangueira do travão.
- Não pressione o pedal do travão depois de a pinça do travão ter sido removida. Como resultado, o pistão pode sair do cilindro de travão, e pode ocorrer a fuga de fluido de travão e a despressurização do sistema.

9



Remover as pastilhas de travão.

10



Limpe os fixadores do suporte da pinça de travão. Use uma escova metálica. Use spray WD-40.

11



Desaperte a fixação da braçadeira da pinça. Use XZN #12. Use uma chave de catraca. Use uma chave de tarraxa.

12



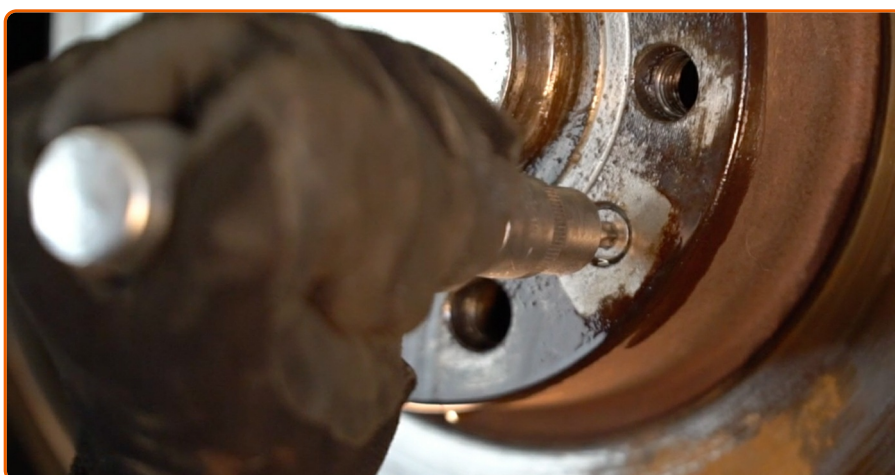
Retire a braçadeira da pinça.

13



Limpe os elementos de fixação do disco de travão. Use uma escova metálica. Use spray WD-40.

14



Desaperte a fixação do disco de travão. Use Torx T30. Use uma chave de catraca.

15



Remova o disco de travão.

16



Retire a tampa de proteção de rolamento de cubo. Utilize um pé-de-cabra. Use um martelo de borracha.

Substituição: rolamento da roda – VW Golf 5. AUTODOC recomenda:

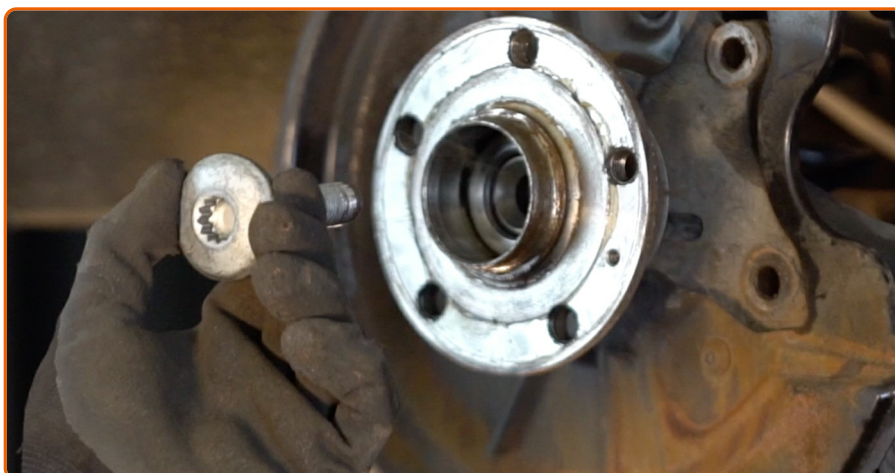
- Alguns automóveis não estão equipados com tampas de cubo da roda.

17



Desaperte a porca do eixo do cubo da roda. Use XZN #16. Use uma chave de tarraxa.

18



Remova o parafuso de fixação.

19



Retire o cubo e o rolamento em conjunto, uma vez que são uma unidade selada.

20



Limpe o local de montagem do rolamento de cubo. Use o spray de limpeza universal.

21



Instale o novo cubo da roda com um rolamento.

22



Instale o parafuso de fixação.

23



Aperte o cubo. Use XZN #16. Use uma chave de torque. Aperte-o para o torque de 165 Nm.

Substituição: rolamento da roda – VW Golf 5. Conselho de especialistas da AUTODOC:

- A unidade de rolamento da roda não se deve inclinar sobre o pino do eixo.

24



Instale a tampa de proteção do rolamento do cubo. Use um martelo de borracha.

25



Trate o cubo onde entra em contacto com o disco de travão. Use massa de cobre.

26



Instale o disco de travão.

27



Aperte a fixação do disco de travão. Use Torx T30. Use uma chave de torque. Aperte-o para o torque de 9 Nm.

28



Instale a braçadeira da pinça do travão.

29



Aperte a braçadeira da pinça do travão. Use XZN #12. Use uma chave de torque. Aperte-o para o torque de 75 Nm.

30



Limpe a braçadeira da pinça de travão de sujidade e poeira. Use uma escova metálica. Utilize um produto de limpeza para travões.

AUTODOC recomenda:

- Substituição: rolamento da roda – VW Golf 5. Depois de aplicar o spray, espere alguns minutos.

31



Instale as pastilhas de travão.

32



Instale a pinça do travão e fixe-o. Use uma chave combinada nº 13. Use uma chave soquete nº 13. Use uma chave de torque. Aperte-o para o torque de 30 Nm.

33



Trate a superfície onde o disco de travão entra em contacto com o aro da roda. Use massa de cobre.

34



Limpe a superfície do disco de travão. Utilize um produto de limpeza para travões.

Substituição: rolamento da roda – VW Golf 5. Os especialistas da AUTODOC recomendam:

- Após aplicar o spray, espere alguns minutos.

35



Instale a roda.

AUTODOC recomenda:

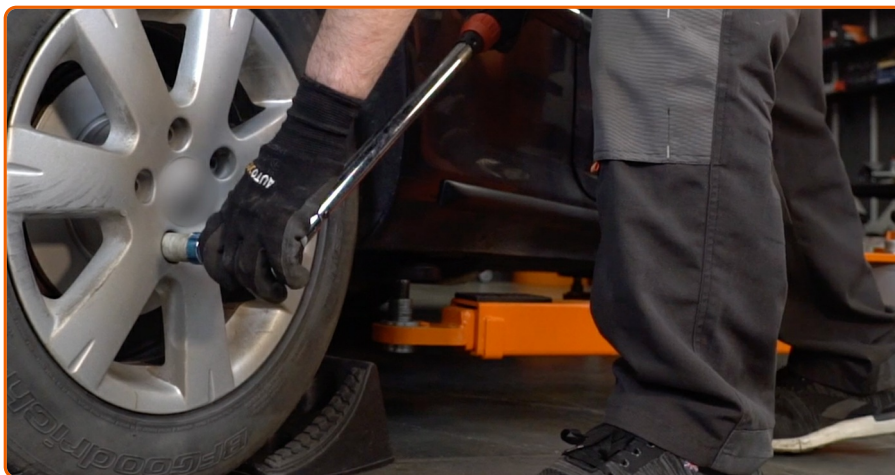
- Importante! Segure a roda enquanto enrosca os parafusos de fixação. VW Golf 5

36



Aperte os parafusos da roda. Use o soquete de impacto para roda #17.

37



Baixar o carro e trabalhar em ordem transversal, apertar os parafusos das rodas. Use uma chave de torque. Aperte-o para o torque de 120 Nm.

38



Retire os macacos e calços.

ACHOU ESTA INSTRUÇÃO ÚTIL?

SIM

NÃO



TORNE-SE UM MEMBRO DO AUTODOC CLUB!

AUTODOC — ALTA QUALIDADE E PEÇAS DE AUTOMÓVEIS A PREÇOS ACESSÍVEIS ONLINE

APLICATIVO MÓVEL AUTODOC: AGARRE ÓTIMAS OFERTAS E FAÇA COMPRAS CONVENIENTEMENTE



AUTODOC APP

Download

 **Google play**

 **App Store**

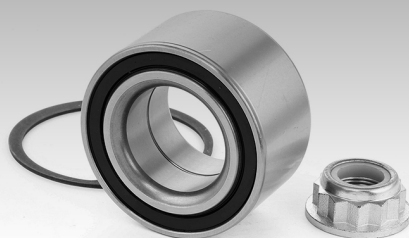
UMA ENORME SELEÇÃO DE PEÇAS DE REPOSIÇÃO PARA O SEU AUTOMÓVEL



COMPRA PEÇAS DE REPOSIÇÃO PARA VW



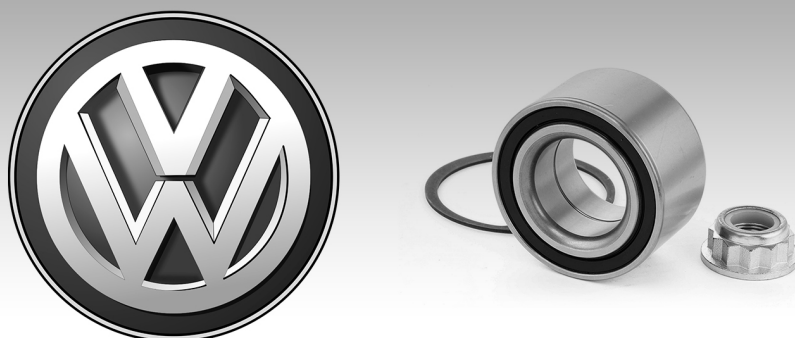
ROLAMENTO DA RODA: UMA AMPLA SELEÇÃO



ESCOLHA AUTO PEÇAS PARA VW GOLF 5



ROLAMENTO DA RODA PARA VW: COMPRE AGORA



ROLAMENTO DA RODA PARA VW GOLF 5: AS MELHORES PROMOÇÕES & OFERTAS



ⓘ Disclaimer (Isenção de responsabilidade):

O documento contém apenas recomendações gerais que podem ser úteis para os Senhores quando procederem a trabalhos de reparação ou substituição. AutoDoc não se responsabiliza por qualquer perda, lesão, danificação de propriedade que ocorre durante o processo de reparação ou substituição devido a utilização incorreta ou interpretação errada da informação fornecida.

AutoDoc não se responsabiliza por qualquer possível erro ou falta de clareza contidos neste guia. A informação fornecida destina-se exclusivamente a fins de informação e não pode substituir as instruções de especialista.

AutoDoc não se responsabiliza pelo uso incorreto ou perigoso de equipamento, ferramentas e peças de automóvel. AutoDoc recomenda fortemente usar do máximo cuidado e observar as regras de segurança quando proceder a trabalhos de reparação ou substituição. Lembramos: o uso de peças de automóvel de qualidade inferior não garante o nível apropriado de segurança no trânsito.

© Copyright 2018 – Todos os conteúdos deste site, especialmente textos, fotografias e gráficos, estão sob a proteção do copyright. AutoDoc GmbH reserva todos os direitos, incluindo os direitos de reprodução, publicação, edição e tradução.