



TUTORIAL EM VÍDEO

ⓘ Importante!

Este procedimento de substituição pode ser usado para:
FIAT DOBLO Cargo (223_) 1.3 D Multijet

Os passos podem variar ligeiramente dependendo do design do automóvel.

FERRAMENTAS NECESSÁRIAS:



- Escova de Arame
- Spray WD-40
- Massa de cobre
- Chave Combinada nº 21
- Chave Combinada nº 22
- Chave de caixa nº 16
- Chave de caixa nº 18
- Chave de caixa nº 21
- Soquete de impacto para roda nº 17
- Chave dinamométrica
- Vira-macho
- Macaco hidráulico para caixa de transmissão
- Calço de roda

AUTODOC recomenda:

- Ambos os amortecedores da suspensão traseira devem ser substituídos simultaneamente.
- O procedimento de substituição é idêntico para os amortecedores esquerdo e direito da suspensão traseira.
- Todo o trabalho deve ser feito com o motor parado.

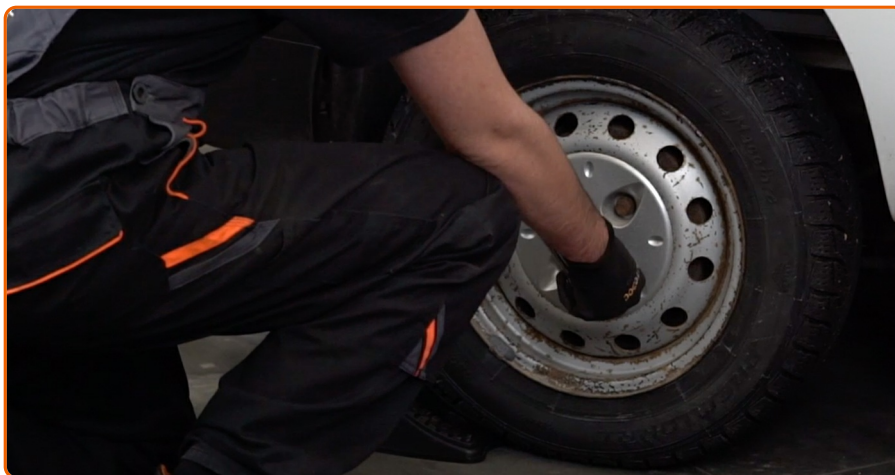
EFETUAR A SUBSTITUIÇÃO, NA SEGUINTE ORDEM:

1



Fixe as rodas com os calços.

2



Solte os parafusos de montagem das rodas. Use o soquete de impacto para roda #17.

3



Elevar a parte traseira do carro e fixar em suportes.

4



Desaperte os parafusos da roda.

AUTODOC recomenda:

- Para evitar uma lesão, segure a roda ao desapertar os parafusos.

5



Retire a roda.

6



Limpe os elementos de fixação do amortecedor. Use uma escova metálica. Use spray WD-40.

7



Apoie o eixo de torção da suspensão traseira. Use um macaco hidráulico de caixa de transmissão.

8



Desaperte a fixação superior do amortecedor. Use uma chave soquete nº 18. Use uma chave de tarraxa.

9



Desaperte a fixação inferior do amortecedor. Use uma chave soquete nº 21. Use uma chave de tarraxa.

AUTODOC recomenda:

- Para evitar ferimentos, segure o amortecedor ao desapertar os parafusos de fixação.

10



Remova o parafuso de fixação.

11



Remova o amortecedor.

AUTODOC recomenda:

- Antes de instalar um novo amortecedor deve bombeá-lo manualmente 3-5 vezes.

12



Limpe os locais de montagem do amortecedor. Use uma escova metálica. Use spray WD-40.

13



Coloque o amortecedor no arco da roda e fixe-o.

AUTODOC recomenda:

- Para evitar lesões, segure o amortecedor com cuidado ao apertar os parafusos de fixação.

14



Instale o parafuso de fixação.

15



Aparafuse o fixador inferior do amortecedor. Use uma chave soquete nº 21.

16


Aperte o fixador superior do amortecedor. Use uma chave soquete nº 18. Use uma chave combinada nº 22.

17


Apertar a fixação superior do amortecedor. Use uma chave soquete nº 18. Use uma chave de torque. Aperte-o para o torque de 50 Nm.

18



Aperte a fixação inferior do amortecedor. Use uma chave soquete nº 21. Use uma chave combinada nº 21. Use uma chave de torque. Aperte-o para o torque de 70 Nm.

19



Trate os fixadores do amortecedor. Use massa de cobre.

20



Remova o apoio sob a viga do eixo traseiro.

AUTODOC recomenda:

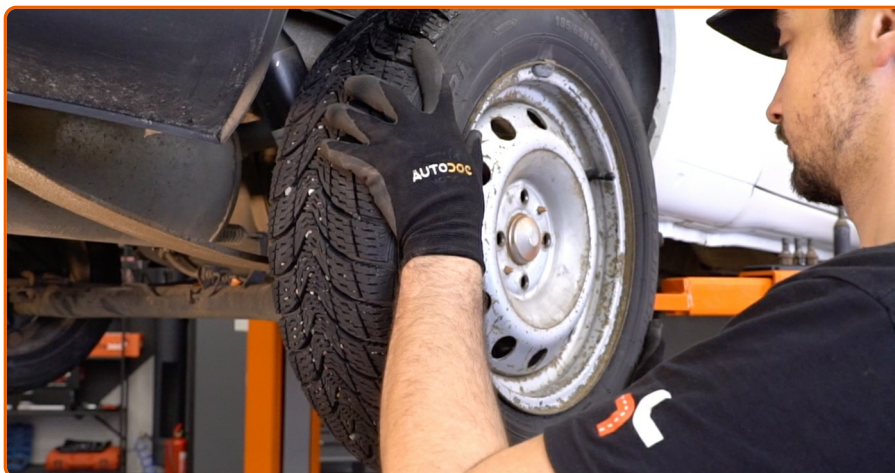
- Baixe o macaco hidráulico para caixa de transmissão suavemente, sem abanões, para evitar danificar os conjuntos e mecanismos.

21



Limpe o local de montagem do aro do pneu. Use uma escova metálica. Trate a superfície de contacto. Use massa de cobre.

22



Instale a roda.

AUTODOC recomenda:

- Para evitar lesões, segure a roda quando apertar os parafusos de fixação.

23



Aperte os parafusos da roda. Use o soquete de impacto para roda #17.

24



Baixar o carro e trabalhar em ordem transversal, apertar os parafusos das rodas. Use uma chave de torque. Aperte-o para o torque de 110 Nm.

25



Retire os macacos e calços.

ACHOU ESTA INSTRUÇÃO ÚTIL?

SIM

NÃO



TORNE-SE UM MEMBRO DO AUTODOC CLUB!

AUTODOC — ALTA QUALIDADE E PEÇAS DE AUTOMÓVEIS A PREÇOS ACESSÍVEIS ONLINE

APLICATIVO MÓVEL AUTODOC: AGARRE ÓTIMAS OFERTAS E FAÇA COMPRAS CONVENIENTEMENTE



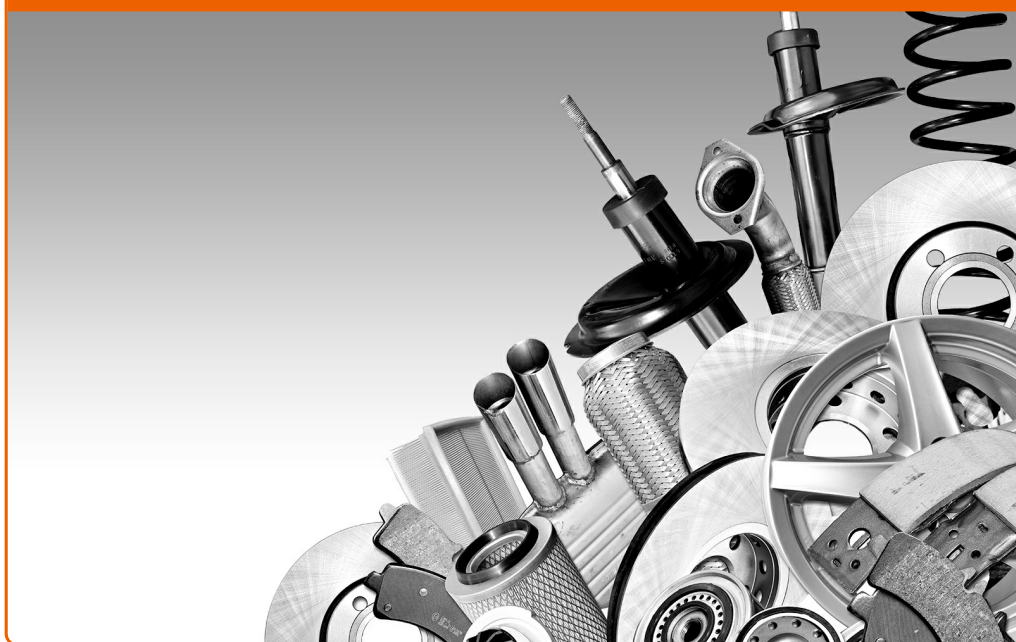
AUTO DOC APP

Download

Google play

App Store

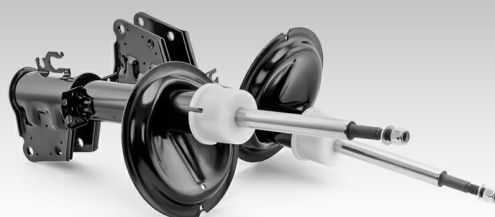
UMA ENORME SELEÇÃO DE PEÇAS DE REPOSIÇÃO PARA O SEU AUTOMÓVEL



COMPRA PEÇAS DE REPOSIÇÃO PARA FIAT



AMORTECEDOR: UMA AMPLA SELEÇÃO



ESCOLHA AUTO PEÇAS PARA FIAT DOBLO I (223)



AMORTECEDOR PARA FIAT: COMPRE AGORA



AMORTECEDOR PARA FIAT DOBLO I (223): AS MELHORES PROMOÇÕES & OFERTAS



ⓘ Disclaimer (Isenção de responsabilidade):

O documento contém apenas recomendações gerais que podem ser úteis para os Senhores quando procederem a trabalhos de reparação ou substituição. AutoDoc não se responsabiliza por qualquer perda, lesão, danificação de propriedade que ocorre durante o processo de reparação ou substituição devido a utilização incorreta ou interpretação errada da informação fornecida.

AutoDoc não se responsabiliza por qualquer possível erro ou falta de clareza contidos neste guia. A informação fornecida destina-se exclusivamente a fins de informação e não pode substituir as instruções de especialista.

AutoDoc não se responsabiliza pelo uso incorreto ou perigoso de equipamento, ferramentas e peças de automóvel. AutoDoc recomenda fortemente usar do máximo cuidado e observar as regras de segurança quando proceder a trabalhos de reparação ou substituição. Lembramos: o uso de peças de automóvel de qualidade inferior não garante o nível apropriado de segurança no trânsito.

© Copyright 2018 – Todos os conteúdos deste site, especialmente textos, fotografias e gráficos, estão sob a proteção do copyright. AutoDoc GmbH reserva todos os direitos, incluindo os direitos de reprodução, publicação, edição e tradução.