



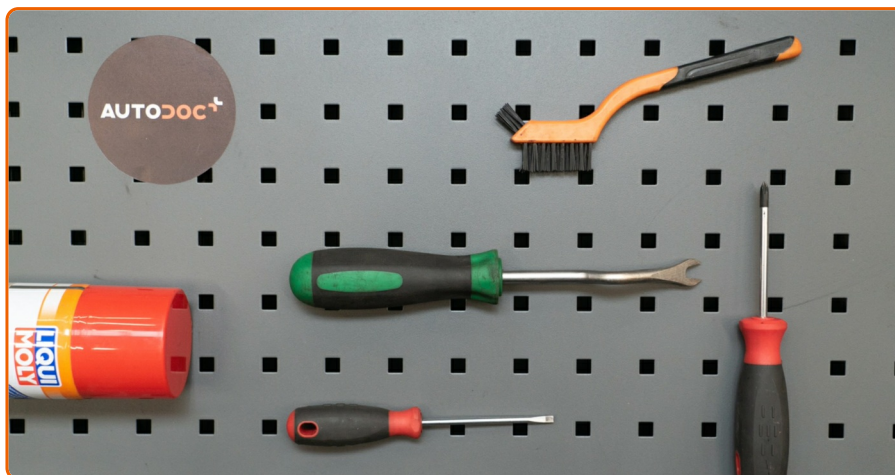
TUTORIAL EM VÍDEO

ⓘ Importante!

Este procedimento de substituição pode ser usado para:
SEAT CORDOBA (6L2) 1.4 16V, SEAT IBIZA III (6L1) 1.4 16V

Os passos podem variar ligeiramente dependendo do design do automóvel.

|SUBSTITUIÇÃO|: FILTRO DE COMBUSTÍVEL – SEAT IBIZA 6L1. LISTA DAS FERRAMENTAS DE QUE IRÁ NECESSITAR:



- Escova de limpeza de nylon
- Spray de limpeza multiusos
- Ferramenta de remoção do clipe
- Chave De Fenda Plana
- Chave phillips
- Recipiente de líquidos

Substituição: filtro de combustível – Seat Ibiza 6L1. AUTODOC recomenda:

- Providenciar ventilação adequada no local de trabalho. Os vapores de combustível são venenosos.
- Aviso! Desligue o motor antes de iniciar qualquer trabalho - Seat Ibiza 6L1

EFETUAR A SUBSTITUIÇÃO, NA SEGUINTE ORDEM:

1

Abra a tampa do combustível.

2

Desaperte a tampa de enchimento de combustível.

3



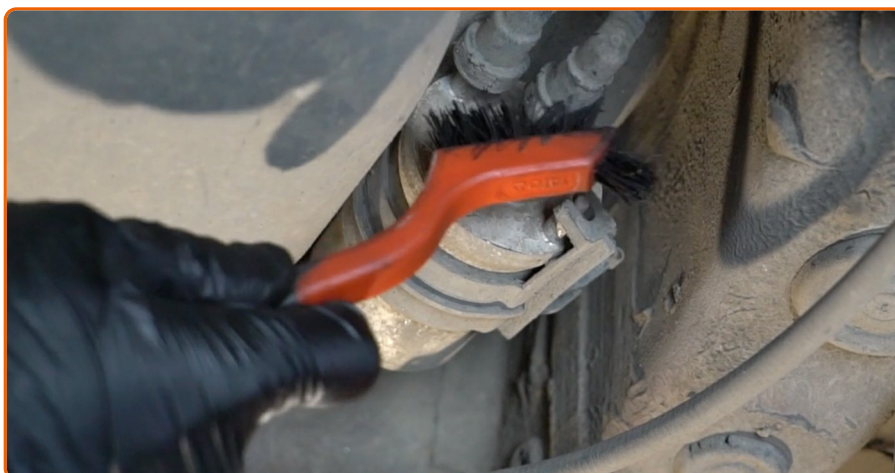
Eleve o automóvel utilizando um macaco ou coloque-o sobre um poço de inspeção.

4



Prepare um recipiente para os líquidos.

5



Limpe os fixadores das linhas de abastecimento de combustível. Utilize a escova de limpeza de nylon. Use o spray de limpeza universal.

6



Aperte os cliques e retire as linhas de abastecimento de combustível do compartimento do filtro de óleo. Use uma chave de fenda plana. Use uma ferramenta de remoção de clipe.

Substituição: filtro de combustível – Seat Ibiza 6L1. Conselho:

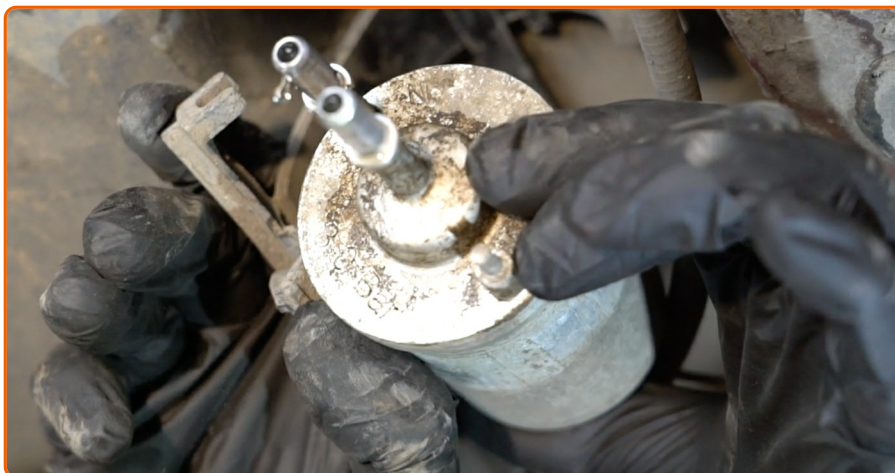
- Seja cuidadoso! O combustível pode vazar do alojamento do filtro e das mangueiras.

7



Desenrosque o suporte do filtro de combustível. Use a chave Phillips.

8



Retirar o filtro de combustível. Coloque o cartucho do filtro antigo no recipiente.

9



Limpe os fixadores das linhas de abastecimento de combustível. Use o spray de limpeza universal.

10



Instale o novo filtro de combustível.

AUTODOC recomenda:

- Certifique-se de que o filtro de combustível está posicionado corretamente. Considere a marca de direção do fluxo do combustível.
- Durante a instalação, tome cuidado para evitar que a poeira e a sujeira entrem no compartimento do filtro de combustível.
- Atenção! Utilize filtros de qualidade – Seat Ibiza 6L1.

11



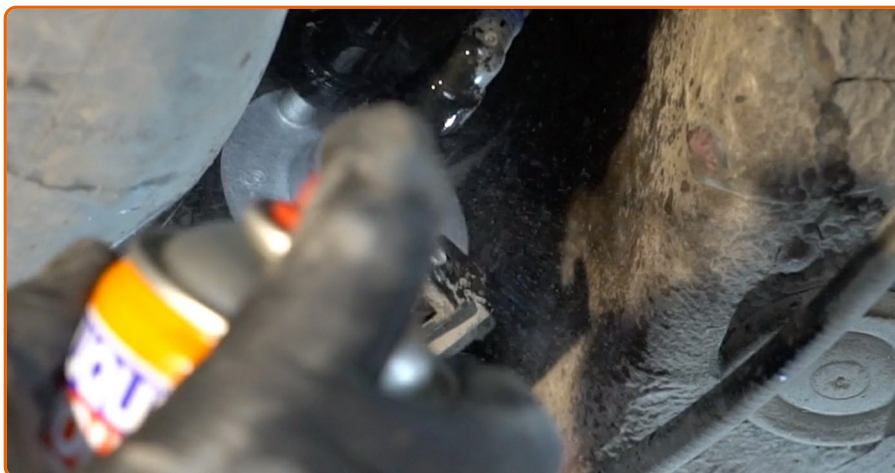
Conecte as linhas de combustível ao filtro de combustível e prenda os grampos de bloqueio.

12



Aparafuse o suporte de montagem do filtro de combustível. Use a chave Phillips.

13



Limpe os fixadores das linhas de abastecimento de combustível. Use o spray de limpeza universal.

14



Retire o recipiente de fluido debaixo do filtro de combustível.

15



Abaixar o automóvel.

16

Aperte a tampa do bocal de enchimento de combustível.

17

Feche a tampa do combustível.

Substituição: filtro de combustível – Seat Ibiza 6L1. Conselho de especialistas da AUTODOC:

- Antes de começar, ligue e desligue a ignição várias vezes. Isso deve ser feito para ativar a bomba de combustível para bombear o combustível através do sistema de combustível.

18



Ligue o motor por alguns minutos. Isso é necessário para garantir que o componente funcione corretamente.

19

Desligue o motor.

ACHOU ESTA INSTRUÇÃO ÚTIL?

SIM

NÃO



TORNE-SE UM MEMBRO DO AUTODOC CLUB!

AUTODOC — ALTA QUALIDADE E PEÇAS DE AUTOMÓVEIS A PREÇOS ACESSÍVEIS ONLINE

APLICATIVO MÓVEL AUTODOC: AGARRE ÓTIMAS OFERTAS E FAÇA COMPRAS CONVENIENTEMENTE



AUTODOC APP

Download

 **Google play**

 **App Store**

UMA ENORME SELEÇÃO DE PEÇAS DE REPOSIÇÃO PARA O SEU AUTOMÓVEL



COMPRA PEÇAS DE REPOSIÇÃO PARA SEAT



FILTRO DE COMBUSTÍVEL: UMA AMPLA SELEÇÃO



ESCOLHA AUTO PEÇAS PARA SEAT IBIZA 6L1**FILTRO DE COMBUSTÍVEL PARA SEAT: COMPRE AGORA**

FILTRO DE COMBUSTÍVEL PARA SEAT IBIZA 6L1: AS MELHORES PROMOÇÕES & OFERTAS



ⓘ Disclaimer (Isenção de responsabilidade):

O documento contém apenas recomendações gerais que podem ser úteis para os Senhores quando procederem a trabalhos de reparação ou substituição. AutoDoc não se responsabiliza por qualquer perda, lesão, danificação de propriedade que ocorre durante o processo de reparação ou substituição devido a utilização incorreta ou interpretação errada da informação fornecida.

AutoDoc não se responsabiliza por qualquer possível erro ou falta de clareza contidos neste guia. A informação fornecida destina-se exclusivamente a fins de informação e não pode substituir as instruções de especialista.

AutoDoc não se responsabiliza pelo uso incorreto ou perigoso de equipamento, ferramentas e peças de automóvel. AutoDoc recomenda fortemente usar do máximo cuidado e observar as regras de segurança quando proceder a trabalhos de reparação ou substituição. Lembramos: o uso de peças de automóvel de qualidade inferior não garante o nível apropriado de segurança no trânsito.

© Copyright 2018 – Todos os conteúdos deste site, especialmente textos, fotografias e gráficos, estão sob a proteção do copyright. AutoDoc GmbH reserva todos os direitos, incluindo os direitos de reprodução, publicação, edição e tradução.