



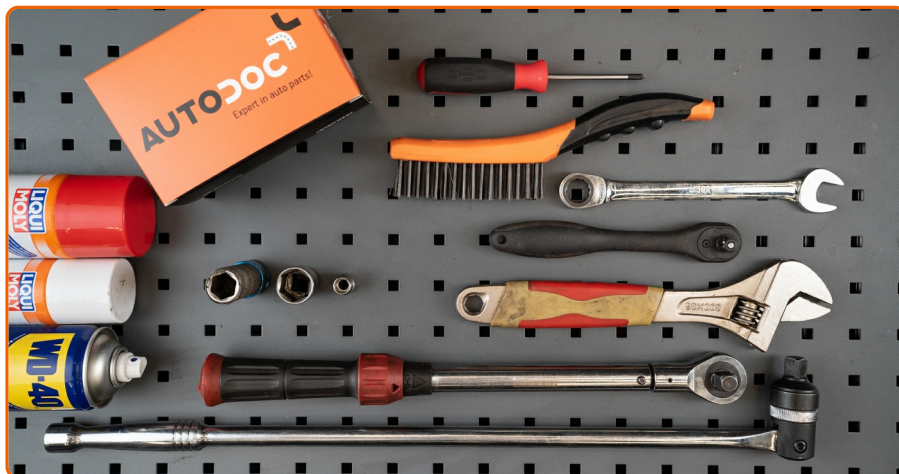
TUTORIAL EM VÍDEO

ⓘ Importante!

Este procedimento de substituição pode ser usado para:
MERCEDES-BENZ M-CLASS (W163) ML 270 CDI (163.113)

Os passos podem variar ligeiramente dependendo do design do automóvel.

FERRAMENTAS NECESSÁRIAS:



- Escova de Arame
- Spray WD-40
- Produto de limpeza para travões
- Massa de cobre
- Chave Combinada nº 17
- Chave de caixa n.º 10
- Chave de caixa n.º 22
- Soquete de impacto para roda nº 17
- Chave de catraca
- Chave dinamométrica
- Chave phillips
- Chave inglesa
- Macaco hidráulico para caixa de transmissão
- Calço de roda

AUTODOC recomenda:

- Substitua ambos os amortecedores dianteiros de uma vez.
- O procedimento de substituição é idêntico para os amortecedores esquerdo e direito da suspensão dianteira.
- Todo o trabalho deve ser feito com o motor parado.

EFETUAR A SUBSTITUIÇÃO, NA SEGUINTE ORDEM:

1

Fixe as rodas com os calços.

2



Solte os parafusos de montagem das rodas. Use o soquete de impacto para roda #17.

3

Elevar a parte dianteira do carro e fixar em suportes.

4

Desaperte os parafusos da roda.

AUTODOC recomenda:

- Para evitar uma lesão, segure a roda ao desapertar os parafusos.

5

Retire a roda.

6



Desaparafuse e remova os elementos de fixação da cobertura do arco da roda. Use a chave Phillips. Use uma chave soquete nº 10. Use uma chave de catraca.

7



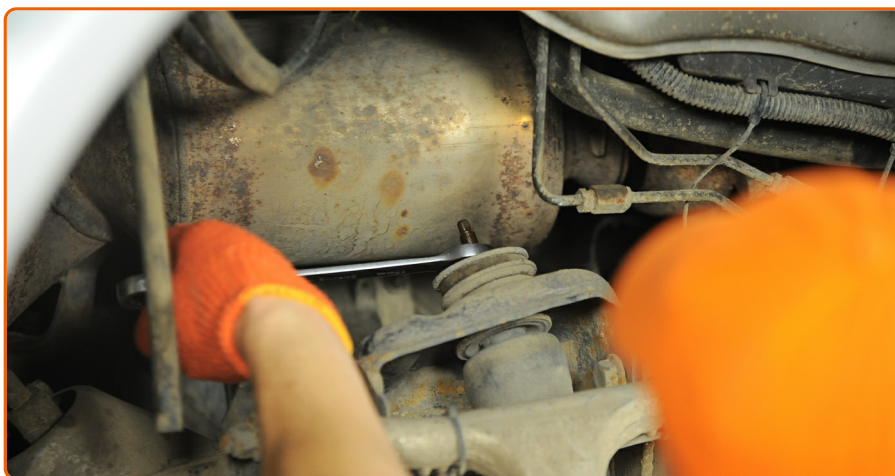
Remova a cobertura do arco da roda.

8



Apoie o braço. Use um macaco hidráulico de caixa de transmissão.

9



Desaperte a fixação superior do amortecedor. Use uma chave combinada nº 17. Use uma chave inglesa.

10


Desaperte a fixação inferior do amortecedor. Use uma chave soquete nº 22. Use uma chave de catraca.

AUTODOC recomenda:

- Para evitar ferimentos, segure o amortecedor ao desapertar os parafusos de fixação.

11

Remova o parafuso de fixação.

12



Remova o amortecedor.

AUTODOC recomenda:

- Antes de instalar um novo amortecedor deve bombeá-lo manualmente 3-5 vezes.

13

Trate os assentos de montagem do amortecedor. Use uma escova metálica. Use spray WD-40.

14



Coloque o amortecedor no arco da roda e fixe-o.

AUTODOC recomenda:

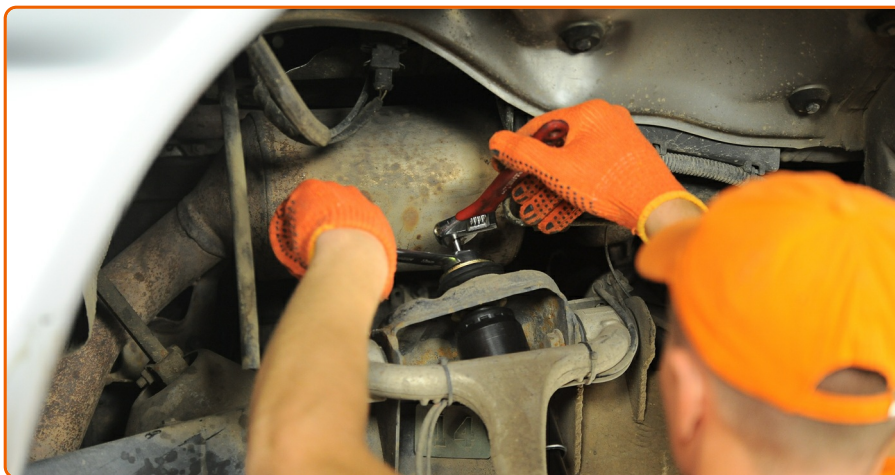
- Para evitar lesões, segure o amortecedor com cuidado ao apertar os parafusos de fixação.

15

Instale o parafuso de fixação.

16

Aparafuse o fixador inferior do amortecedor.

17


Apertar a fixação superior do amortecedor. Use uma chave combinada nº 17. Use uma chave de torque. Aperte-o para o torque de 50 Nm.

18


Aperte a fixação inferior do amortecedor. Use uma chave soquete nº 22. Use uma chave de torque. Aperte-o para o torque de 65 Nm.

19

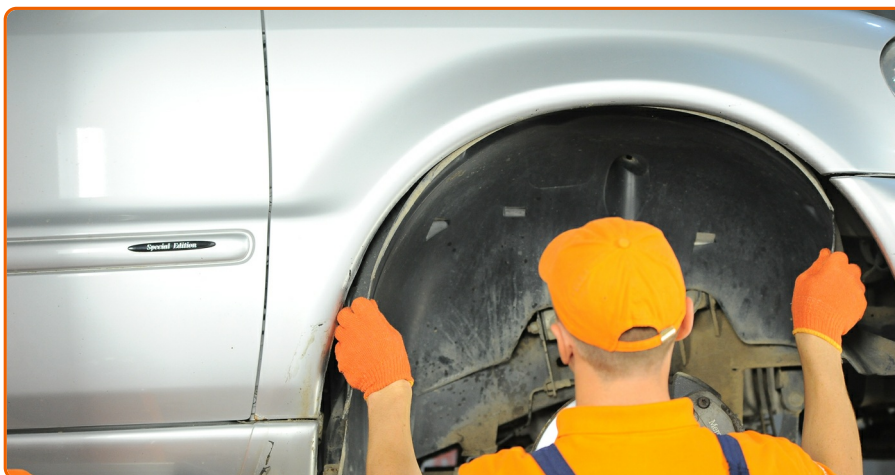


Retire o suporte por baixo do braço.

AUTODOC recomenda:

- Baixe o macaco hidráulico para caixa de transmissão suavemente, sem abanões, para evitar danificar os conjuntos e mecanismos.

20



Instale a cobertura da cava da roda no seu local de montagem.

21



Instale e aperte os elementos de fixação da cobertura do arco da roda. Use a chave Phillips. Use uma chave soquete nº 10. Use uma chave de catraca.

22



Trate a superfície onde o disco de travão entra em contacto com o aro da roda. Use massa de cobre.

23

Limpe a superfície do disco de travão. Utilize um produto de limpeza para travões.

AUTODOC recomenda:

- Após aplicar o spray, espere alguns minutos.

24

Instale a roda.

AUTODOC recomenda:

- Para evitar lesões, segure a roda quando apertar os parafusos de fixação.

25



Aperte os parafusos da roda. Use o soquete de impacto para roda #17.

26

Baixar o carro e trabalhar em ordem transversal, apertar os parafusos das rodas. Use uma chave de torque. Aperte-o para o torque de 120 Nm.

27

Retire os macacos e calços.

ACHOU ESTA INSTRUÇÃO ÚTIL?

SIM

NÃO



TORNE-SE UM MEMBRO DO AUTODOC CLUB!

AUTODOC — ALTA QUALIDADE E PEÇAS DE AUTOMÓVEIS A PREÇOS ACESSÍVEIS ONLINE

APLICATIVO MÓVEL AUTODOC: AGARRE ÓTIMAS OFERTAS E FAÇA COMPRAS CONVENIENTEMENTE



AUTO DOC APP

Download

 **Google play**

 **App Store**

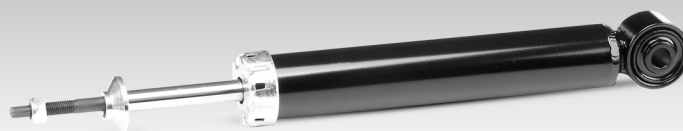
UMA ENORME SELEÇÃO DE PEÇAS DE REPOSIÇÃO PARA O SEU AUTOMÓVEL

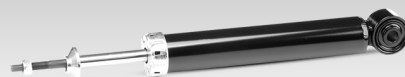


COMPRA PEÇAS DE REPOSIÇÃO PARA MERCEDES-BENZ



AMORTECEDOR: UMA AMPLA SELEÇÃO



ESCOLHA AUTO PEÇAS PARA MERCEDES-BENZ M W163**AMORTECEDOR PARA MERCEDES-BENZ: COMPRE AGORA**

AMORTECEDOR PARA MERCEDES-BENZ M W163: AS MELHORES PROMOÇÕES & OFERTAS



ⓘ Disclaimer (Isenção de responsabilidade):

O documento contém apenas recomendações gerais que podem ser úteis para os Senhores quando procederem a trabalhos de reparação ou substituição. AutoDoc não se responsabiliza por qualquer perda, lesão, danificação de propriedade que ocorre durante o processo de reparação ou substituição devido a utilização incorreta ou interpretação errada da informação fornecida.

AutoDoc não se responsabiliza por qualquer possível erro ou falta de clareza contidos neste guia. A informação fornecida destina-se exclusivamente a fins de informação e não pode substituir as instruções de especialista.

AutoDoc não se responsabiliza pelo uso incorreto ou perigoso de equipamento, ferramentas e peças de automóvel. AutoDoc recomenda fortemente usar do máximo cuidado e observar as regras de segurança quando proceder a trabalhos de reparação ou substituição. Lembramos: o uso de peças de automóvel de qualidade inferior não garante o nível apropriado de segurança no trânsito.

© Copyright 2018 – Todos os conteúdos deste site, especialmente textos, fotografias e gráficos, estão sob a proteção do copyright. AutoDoc GmbH reserva todos os direitos, incluindo os direitos de reprodução, publicação, edição e tradução.