



TUTORIAL EM VÍDEO

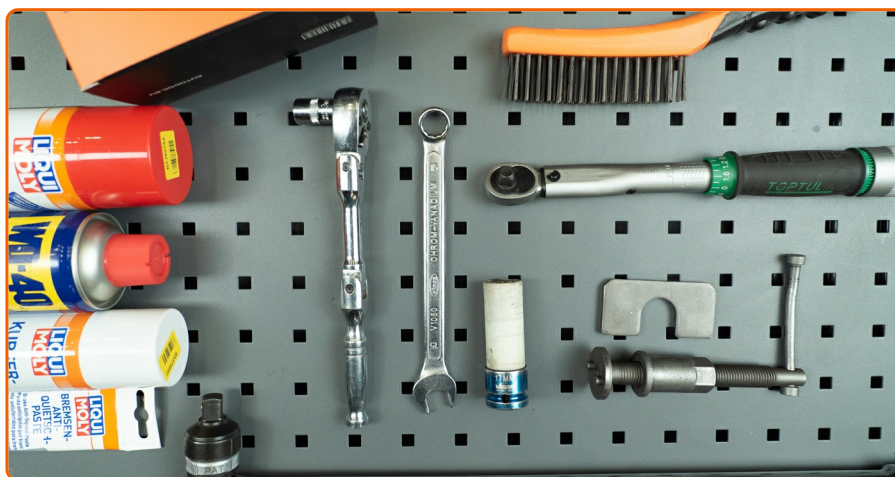
ⓘ Importante!

Este procedimento de substituição pode ser usado para:

VW BORA (1J2) 1.6, VW BORA Variant (1J6) 1.6, VW GOLF IV (1J1) 1.6, VW GOLF IV Variant (1J5) 1.6

Os passos podem variar ligeiramente dependendo do design do automóvel.

SUBSTITUIÇÃO: PASTILHAS DE TRAVÃO – VW GOLF 4. FERRAMENTAS DE QUE IRÁ NECESSITAR:



- Escova de Arame
- Produto de limpeza para travões
- Pasta contra chiar
- Massa de cobre
- Chave Combinada nº 15
- Chave de caixa n.º 13
- Soquete de impacto para roda nº 17
- Chave de catraca
- Chave dinamométrica
- Calço de roda

Substituição: pastilhas de travão – VW Golf 4. AUTODOC recomenda:

- Realize a substituição de pastilhas de travão no conjunto completo para cada eixo. Isto proporciona uma travagem eficaz.
- O procedimento de substituição é idêntico para todas as pastilhas de travão no mesmo eixo.
- Por favor, tenha em atenção: todos os trabalhos no automóvel – VW Golf 4 – devem ser efetuados com o motor desligado.

EFETUAR A SUBSTITUIÇÃO, NA SEGUINTE ORDEM:

1



Abra o capô. Desaperte a tampa do reservatório de líquido dos travões.

2



Fixe as rodas com os calços.

3



Solte os parafusos de montagem das rodas. Use o soquete de impacto para roda #17.

4



Elevar a parte traseira do carro e fixar em suportes.

5



Desaperte os parafusos da roda.

AUTODOC recomenda:

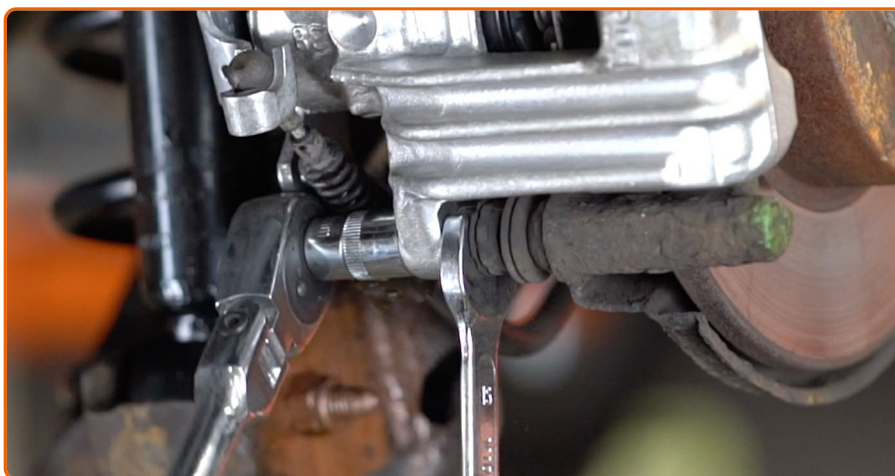
- Importante! Segure a roda enquanto desenrosca os parafusos de fixação. VW Golf 4

6



Retire a roda.

7



Desaparafuse a fixação de pinça de travão. Use uma chave combinada nº 15. Use uma chave soquete nº 13. Use uma chave de catraca.

8



Retire a pinça de travão.

Substituição: pastilhas de travão – VW Golf 4. Conselho de especialistas da AUTODOC:

- Prenda a pinça à suspensão ou à estrutura com um fio sem desligar da mangueira de travão para evitar a despressurização do sistema de travagem.
- Certifique-se de que a pinça de travão não está solta na mangueira do travão.
- Não pressione o pedal do travão depois de a pinça do travão ter sido removida. Como resultado, o pistão pode sair do cilindro de travão, e pode ocorrer a fuga de fluido de travão e a despressurização do sistema.
- Verifique o suporte da pinça do travão, os pinos-guia da pinça do travão e os foles. Limpe-os. Substitua, se necessário.

9



Remover as pastilhas de travão.

Substituição: pastilhas de travão – VW Golf 4. Os especialistas da AUTODOC recomendam:

- Meça a espessura do disco de travão. Ao atingir o limite de desgaste a peça deve ser substituída.

10



Limpe a braçadeira da pinça de travão de sujidade e poeira. Use uma escova metálica. Utilize um produto de limpeza para travões.

AUTODOC recomenda:

- Substituição: pastilhas de travão – VW Golf 4. Depois de aplicar o spray, espere alguns minutos.

11

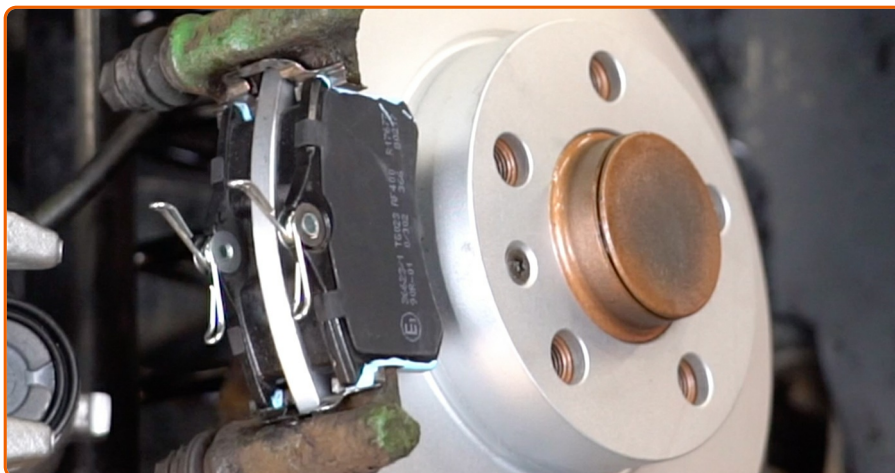


Trate as pastilhas de travão na área onde a sua superfície entra em contacto com o suporte da pinça de travão. Use pasta contra chiar.

Substituição: pastilhas de travão – VW Golf 4. Os profissionais recomendam:

- Certifique-se que a superfície do disco está limpa antes de instalar as pastilhas.

12



Instale as novas pastilhas de travão.

Substituição: pastilhas de travão – VW Golf 4. AUTODOC recomenda:

- Certifique-se que as pastilhas são instaladas com os forros de frente para o disco.

13

Trate o pistão da pinça de travão. Utilize um produto de limpeza para travões.

AUTODOC recomenda:

- Substituição: pastilhas de travão – VW Golf 4. Depois de aplicar o spray, espere alguns minutos.

14

Pressione no pistão da pinça do travão. Use a ferramenta reposicionador de travões.

15



Instale a pinça do travão e fixe-o. Use uma chave soquete nº 13. Use uma chave combinada nº 15. Use uma chave de torque. Aperte-o para o torque de 35 Nm.

16



Trate a superfície onde o disco de travão entra em contacto com o aro da roda. Use massa de cobre.

17



Limpe a superfície do disco de travão. Utilize um produto de limpeza para travões.

Substituição: pastilhas de travão – VW Golf 4. Os especialistas da AUTODOC recomendam:

- Após aplicar o spray, espere alguns minutos.

18



Instale a roda.

AUTODOC recomenda:

- Aviso! Para evitar lesões, deve segurar a roda enquanto enrosca os parafusos de fixação do automóvel. VW Golf 4

19



Aperte os parafusos da roda. Use o soquete de impacto para roda #17.

20



Baixar o carro e trabalhar em ordem transversal, apertar os parafusos das rodas. Use uma chave de torque. Aperte-o para o torque de 120 Nm.

21



Retire os macacos e calços.

Substituição: pastilhas de travão – VW Golf 4. Conselho da AUTODOC:

- Verifique o nível do líquido de travões no depósito de expansão e reabasteça, se necessário.

22



Aperte a tampa do reservatório de líquido dos travões.

Substituição: pastilhas de travão – VW Golf 4. Os especialistas da AUTODOC recomendam:

- Sem ligar o motor, pressione o pedal do travão várias vezes até sentir uma resistência significativa.

23



Feche o capô.

Substituição: pastilhas de travão – VW Golf 4. Conselho:

- Desacelere suavemente durante os primeiros 150-200 km após a substituição das pastilhas de travão. Evite travagens desnecessárias e bruscas até à paragem completa do veículo.

ACHOU ESTA INSTRUÇÃO ÚTIL?

SIM

NÃO



TORNE-SE UM MEMBRO DO AUTODOC CLUB!

AUTODOC — ALTA QUALIDADE E PEÇAS DE AUTOMÓVEIS A PREÇOS ACESSÍVEIS ONLINE

APLICATIVO MÓVEL AUTODOC: AGARRE ÓTIMAS OFERTAS E FAÇA COMPRAS CONVENIENTEMENTE



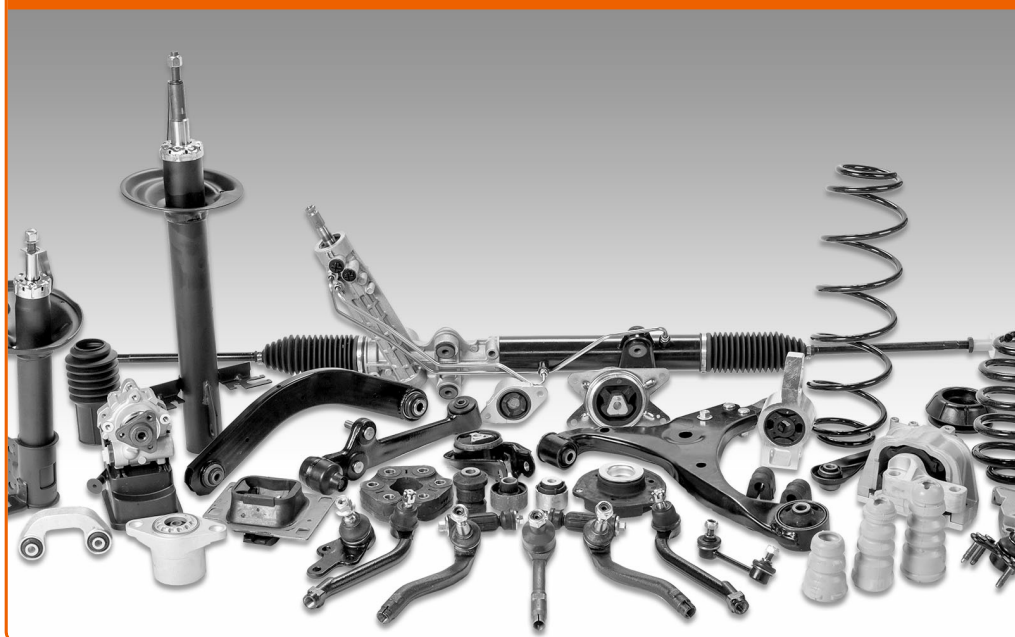
AUTODOC APP

Download

 **Google play**

 **App Store**

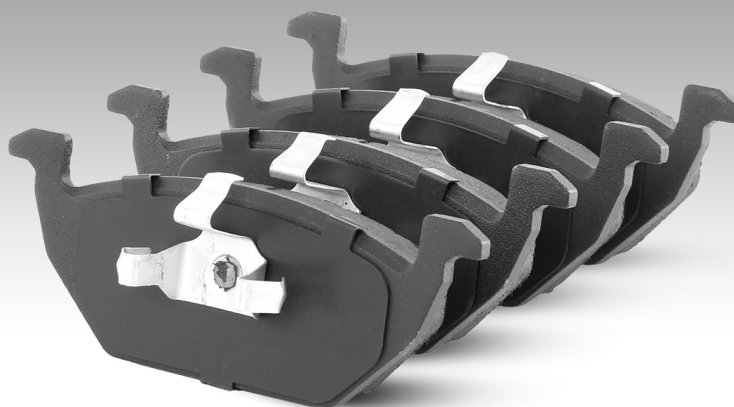
UMA ENORME SELEÇÃO DE PEÇAS DE REPOSIÇÃO PARA O SEU AUTOMÓVEL



COMPRA PEÇAS DE REPOSIÇÃO PARA VW



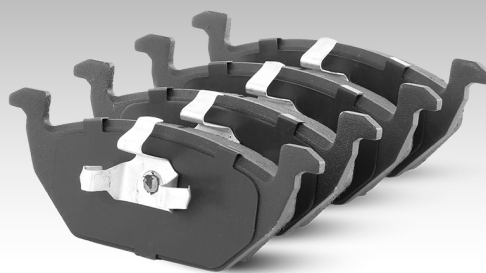
PASTILHAS DE TRAVÃO: UMA AMPLA SELEÇÃO



ESCOLHA AUTO PEÇAS PARA VW GOLF 4



PASTILHAS DE TRAVÃO PARA VW: COMPRE AGORA



PASTILHAS DE TRAVÃO PARA VW GOLF 4: AS MELHORES PROMOÇÕES & OFERTAS



ⓘ Disclaimer (Isenção de responsabilidade):

O documento contém apenas recomendações gerais que podem ser úteis para os Senhores quando procederem a trabalhos de reparação ou substituição. AutoDoc não se responsabiliza por qualquer perda, lesão, danificação de propriedade que ocorre durante o processo de reparação ou substituição devido a utilização incorreta ou interpretação errada da informação fornecida.

AutoDoc não se responsabiliza por qualquer possível erro ou falta de clareza contidos neste guia. A informação fornecida destina-se exclusivamente a fins de informação e não pode substituir as instruções de especialista.

AutoDoc não se responsabiliza pelo uso incorreto ou perigoso de equipamento, ferramentas e peças de automóvel. AutoDoc recomenda fortemente usar do máximo cuidado e observar as regras de segurança quando proceder a trabalhos de reparação ou substituição. Lembramos: o uso de peças de automóvel de qualidade inferior não garante o nível apropriado de segurança no trânsito.

© Copyright 2018 – Todos os conteúdos deste site, especialmente textos, fotografias e gráficos, estão sob a proteção do copyright. AutoDoc GmbH reserva todos os direitos, incluindo os direitos de reprodução, publicação, edição e tradução.