



TUTORIAL EM VÍDEO

ⓘ Importante!

Este procedimento de substituição pode ser usado para:
VW BORA (1J2) 1.6, VW GOLF IV (1J1) 1.6

Os passos podem variar ligeiramente dependendo do design do automóvel.

AUTODOC recomenda:

- Ambos os amortecedores da suspensão traseira devem ser substituídos simultaneamente.
- O procedimento de substituição é idêntico para os amortecedores esquerdo e direito da suspensão traseira.
- Todo o trabalho deve ser feito com o motor parado.

EFETUAR A SUBSTITUIÇÃO, NA SEGUINTE ORDEM:

1

Fixe as rodas com os calços.

2



Solte os parafusos de montagem das rodas. Use o soquete de impacto para roda #17.

3



Elevar a parte traseira do carro e fixar em suportes.

4



Desaperte os parafusos da roda.

AUTODOC recomenda:

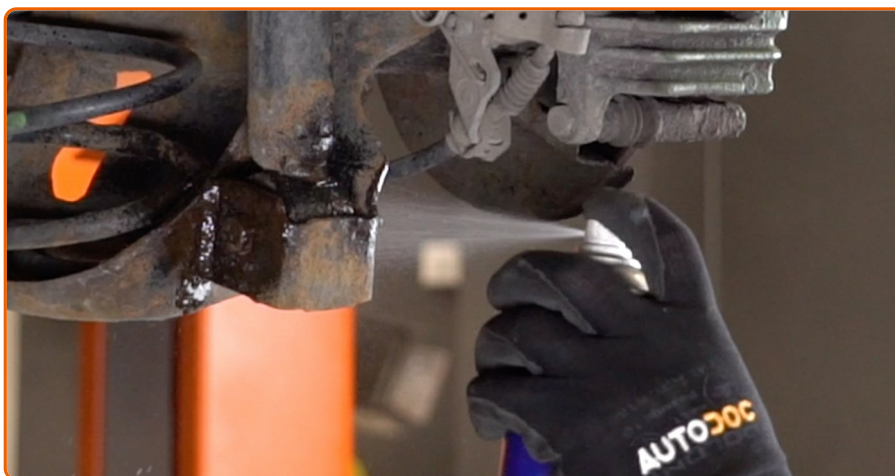
- Para evitar uma lesão, segure a roda ao desapertar os parafusos.

5



Retire a roda.

6.1



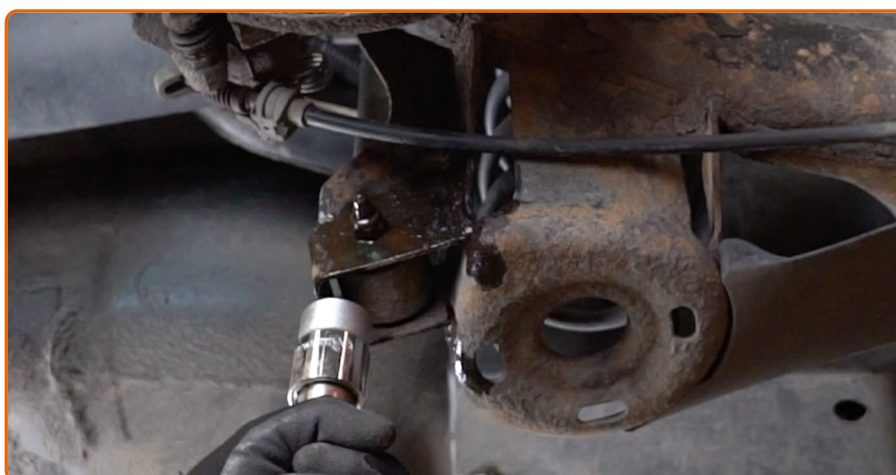
Limpe os elementos de fixação do amortecedor.

6.2



Use uma escova metálica. Use spray WD-40.

7



Apoie o eixo de torção da suspensão traseira. Use um macaco hidráulico de caixa de transmissão.

8



Desaperte a fixação inferior do amortecedor. Use uma chave combinada nº 21. Use uma chave soquete nº 21. Use uma chave de tarraxa.

AUTODOC recomenda:

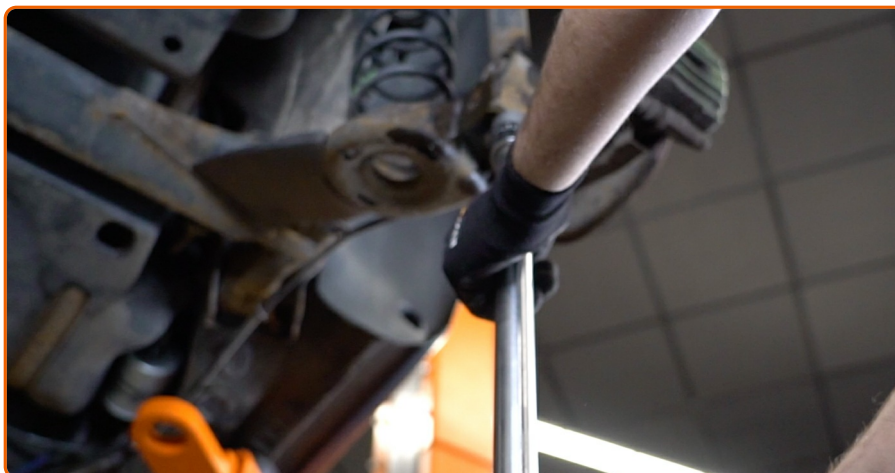
- Para evitar ferimentos, segure o amortecedor ao desapertar os parafusos de fixação.

9



Remova o parafuso de fixação.

10



Remova o apoio sob a viga do eixo traseiro.

AUTODOC recomenda:

- Baixe o macaco hidráulico para caixa de transmissão suavemente, sem abanões, para evitar danificar os conjuntos e mecanismos.

11



Desaperte a fixação superior do amortecedor. Use uma chave soquete nº 16. Use uma chave de catraca.

12



Remova o amortecedor.

13



Prenda o amortecedor num torno.

14



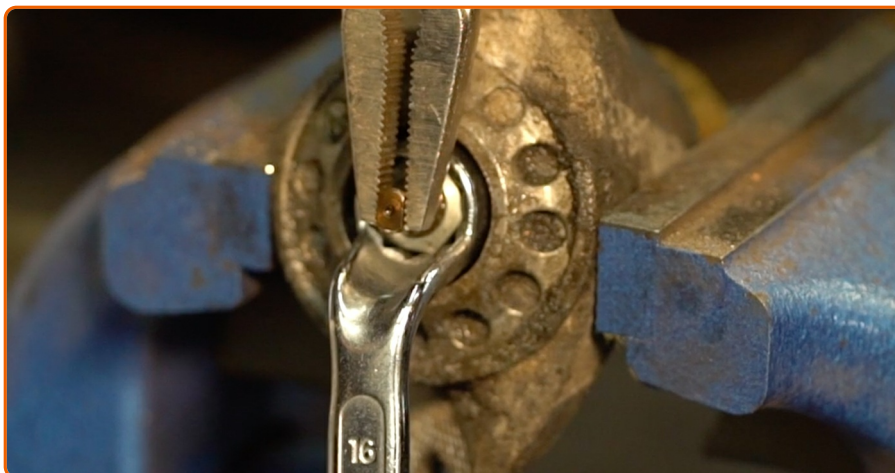
Remova a tampa protetora do suporte do amortecedor. Utilize um pé-de-cabra.

15



Limpe o elemento de fixação de componentes do amortecedor. Use uma escova metálica. Use spray WD-40.

16



Retire a fixação da haste do pistão do amortecedor. Use uma chave combinada nº 16. Use alicates de pressão.

17



Remova o suporte do amortecedor, a coifa e o batente de encosto do amortecedor.

AUTODOC recomenda:

- Examine com muito cuidado a montagem do amortecedor, a tampa de poeira e o bloqueio de colisão. Substitua-os, se necessário.
- Antes de instalar um novo amortecedor deve bombeá-lo manualmente 3-5 vezes.

18



Instale o suporte, a coifa e o batente de encosto do amortecedor no novo amortecedor.

19



Aperte a fixação superior da haste do amortecedor. Use uma chave combinada nº 16. Use uma chave soquete nº 16. Use uma chave de torque. Aperte-o para o torque de 35 Nm.

20



Liberte o torno e retire o amortecedor.

21



Instale a tampa protetora do suporte do amortecedor.

22



Limpe os locais de montagem do amortecedor. Use uma escova metálica. Use spray WD-40.

23



Trate os assentos de montagem do amortecedor. Use massa de cobre.

24



Coloque o amortecedor no arco da roda e fixe-o.

AUTODOC recomenda:

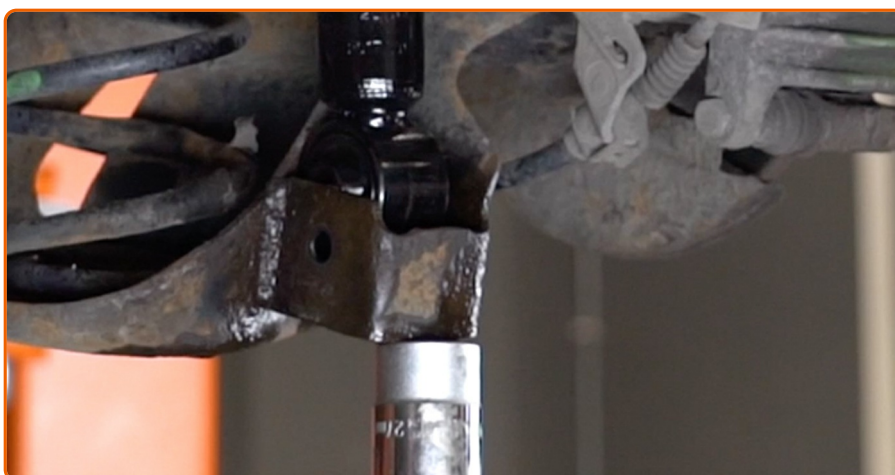
- Para evitar lesões, segure o amortecedor com cuidado ao apertar os parafusos de fixação.

25



Aperte o fixador superior do amortecedor. Use uma chave soquete nº 16.

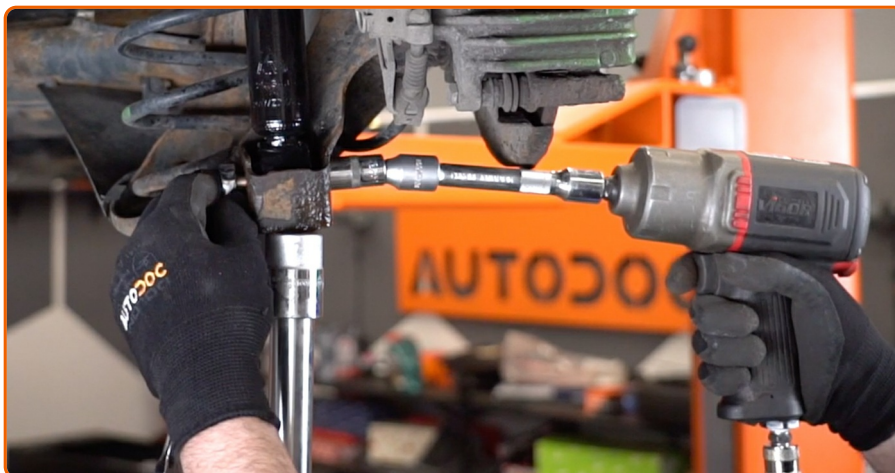
26



Apoie o eixo de torção da suspensão traseira. Use um macaco hidráulico de caixa de transmissão.

27

Instale o parafuso de fixação.

28


Aparafuse o fixador inferior do amortecedor. Use uma chave combinada nº 21. Use uma chave soquete nº 21.

29


Apertar a fixação superior do amortecedor. Use uma chave combinada nº 16. Use uma chave soquete nº 16. Use uma chave de torque. Aperte-o para o torque de 50 Nm.

30



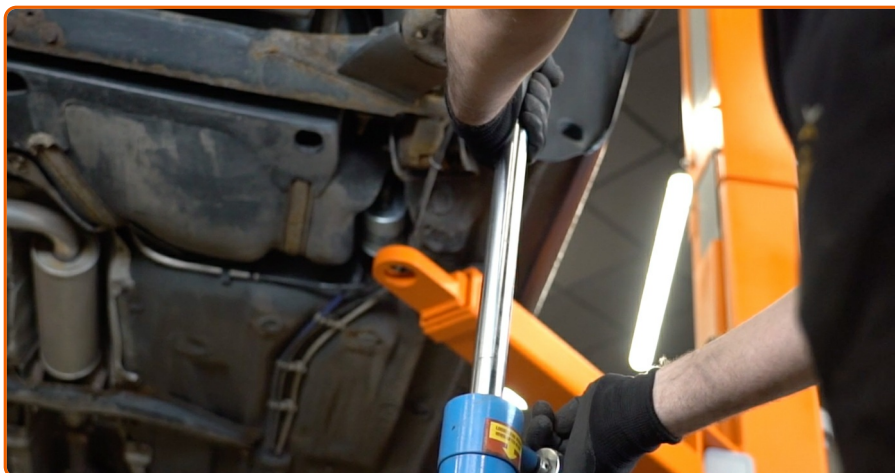
Aperte a fixação inferior do amortecedor. Use uma chave combinada nº 21. Use uma chave soquete nº 21. Use uma chave de torque. Aperte-o para o torque de 90 Nm.

31



Trate os fixadores do amortecedor. Use massa de cobre.

32



Remova o apoio sob a viga do eixo traseiro.

AUTODOC recomenda:

- Baixe o macaco hidráulico para caixa de transmissão suavemente, sem abanões, para evitar danificar os conjuntos e mecanismos.

33



Trate a superfície onde o disco de travão entra em contacto com o aro da roda. Use massa de cobre.

34



Limpe a superfície do disco de travão. Utilize um produto de limpeza para travões.

AUTODOC recomenda:

- Após aplicar o spray, espere alguns minutos.

35



Instale a roda.

AUTODOC recomenda:

- Para evitar lesões, segure a roda quando apertar os parafusos de fixação.

36



Aperte os parafusos da roda. Use o soquete de impacto para roda #17.

37



Baixar o carro e trabalhar em ordem transversal, apertar os parafusos das rodas. Use uma chave de torque. Aperte-o para o torque de 120 Nm.

38

Retire os macacos e calços.

ACHOU ESTA INSTRUÇÃO ÚTIL?

SIM

NÃO



TORNE-SE UM MEMBRO DO AUTODOC CLUB!

AUTODOC — ALTA QUALIDADE E PEÇAS DE AUTOMÓVEIS A PREÇOS ACESSÍVEIS ONLINE

APLICATIVO MÓVEL AUTODOC: AGARRE ÓTIMAS OFERTAS E FAÇA COMPRAS CONVENIENTEMENTE



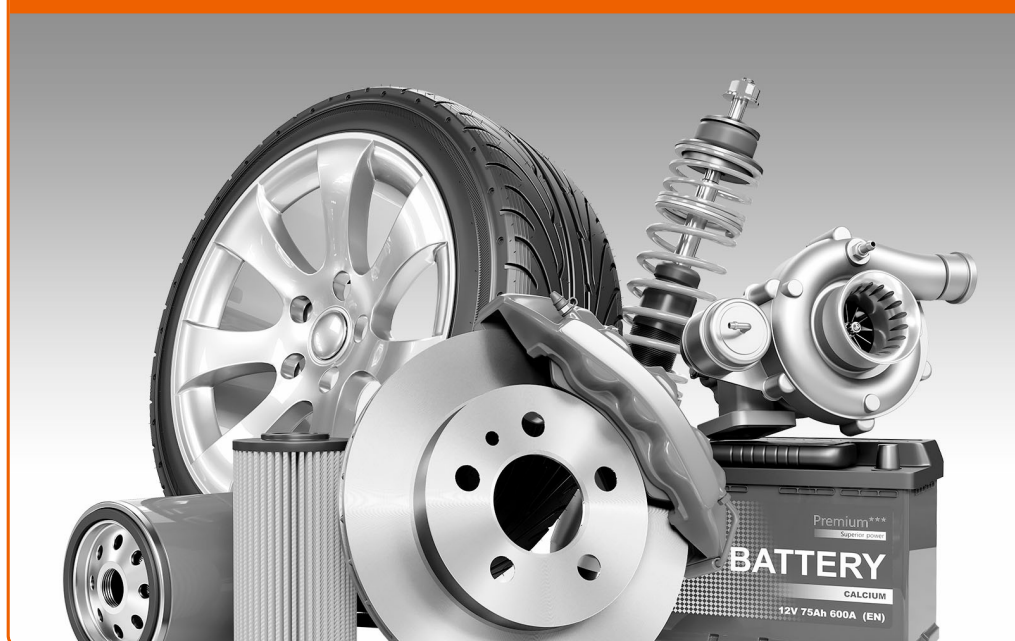
AUTODOC APP

Download

 **Google play**

 **App Store**

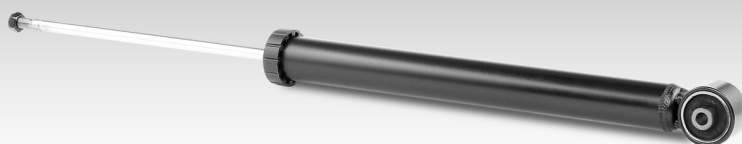
UMA ENORME SELEÇÃO DE PEÇAS DE REPOSIÇÃO PARA O SEU AUTOMÓVEL



COMPRA PEÇAS DE REPOSIÇÃO PARA VOLKSWAGEN



AMORTECEDOR: UMA AMPLA SELEÇÃO



ESCOLHA AUTO PEÇAS PARA VOLKSWAGEN GOLF IV



AMORTECEDOR PARA VOLKSWAGEN: COMPRE AGORA



AMORTECEDOR PARA VOLKSWAGEN GOLF IV: AS MELHORES PROMOÇÕES & OFERTAS



ⓘ Disclaimer (Isenção de responsabilidade):

O documento contém apenas recomendações gerais que podem ser úteis para os Senhores quando procederem a trabalhos de reparação ou substituição. AutoDoc não se responsabiliza por qualquer perda, lesão, danificação de propriedade que ocorre durante o processo de reparação ou substituição devido a utilização incorreta ou interpretação errada da informação fornecida.

AutoDoc não se responsabiliza por qualquer possível erro ou falta de clareza contidos neste guia. A informação fornecida destina-se exclusivamente a fins de informação e não pode substituir as instruções de especialista.

AutoDoc não se responsabiliza pelo uso incorreto ou perigoso de equipamento, ferramentas e peças de automóvel. AutoDoc recomenda fortemente usar do máximo cuidado e observar as regras de segurança quando proceder a trabalhos de reparação ou substituição. Lembramos: o uso de peças de automóvel de qualidade inferior não garante o nível apropriado de segurança no trânsito.

© Copyright 2018 – Todos os conteúdos deste site, especialmente textos, fotografias e gráficos, estão sob a proteção do copyright. AutoDoc GmbH reserva todos os direitos, incluindo os direitos de reprodução, publicação, edição e tradução.