



TUTORIAL EM VÍDEO

## ⓘ Importante!

Este procedimento de substituição pode ser usado para:

VW TRANSPORTER IV Box (70A, 70H, 7DA, 7DH) 2.5 TDI, VW TRANSPORTER IV Bus (70B, 70C, 7DB, 7DK, 70J, 70K, 7DC, 7DJ) 2.5 TDI, VW TRANSPORTER IV Platform/Chassis (70E, 70L, 70M, 7DE, 7DL, 7D 2.5 TDI

---

Os passos podem variar ligeiramente dependendo do design do automóvel.

## SUBSTITUIÇÃO: FILTRO DO HABITÁCULO – VW TRANSPORTER T4. FERRAMENTAS QUE NECESSITA:



- Cobertura para guarda-lamas

## Substituição: filtro do habitáculo – VW Transporter T4. AUTODOC recomenda:

- Substitua o filtro de ar do habitáculo pelo menos uma vez a cada seis meses, na estações da Primavera e de Outono.
- Siga os termos, as recomendações e as exigências da operação da peça fornecida pelo fabricante.
- Se o fluxo de ar para o habitáculo for drasticamente reduzido, substitua o filtro antes de uma manutenção programada.
- Por favor, tenha em atenção: todos os trabalhos no automóvel – VW Transporter T4 – devem ser efetuados com o motor desligado.

### EFETUAR A SUBSTITUIÇÃO, NA SEGUINTE ORDEM:

1



Abra o capô.

2

Use uma cobertura de proteção para prevenir a danificação da pintura e das peças plásticas do automóvel.

3



Solte os clips da tampa do filtro do habitáculo. Remova a tampa da caixa do filtro de habitáculo.

4



Remova a caixa do filtro de ar do habitáculo.

5



Retire o filtro de habitáculo.

**Substituição: filtro do habitáculo – VW Transporter T4. Os profissionais recomendam:**

- Não tente limpar e reutilizar o filtro - afetará a qualidade de limpeza de ar dentro o carro.

6



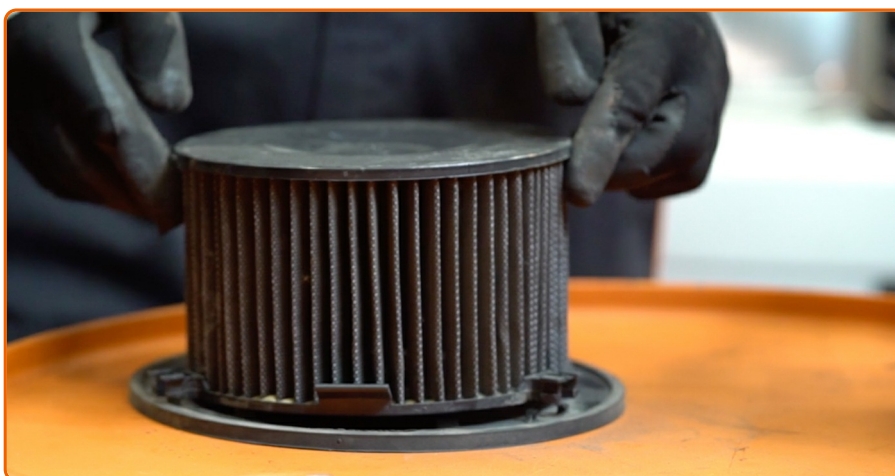
Limpe o compartimento do filtro do habitáculo e a tampa.



## Substituição: filtro do habitáculo – VW Transporter T4. AUTODOC recomenda:

- Remova qualquer detrito da caixa de filtro do habitáculo cuidadosamente para impedir a contaminação da conduta de ventilação.

7



Remova o elemento de filtro a partir da caixa do filtro.

8



Instale o novo elemento do filtro no suporte, e em seguida, toda a montagem dentro da caixa, alinhe a parte superior do elemento com a caixa. Certifique-se de que a borda do filtro encaixa-se perfeitamente na caixa.

## AUTODOC recomenda:

- Substituição: filtro do habitáculo – VW Transporter T4. Certifique-se de que posiciona correctamente o elemento filtrante. Evite o desalinhamento.

9



Instale a caixa do filtro de ar do habitáculo.

## Substituição: filtro do habitáculo – VW Transporter T4. Conselho de especialistas da AUTODOC:

- Siga a seta de direção do fluxo de ar no filtro.
- Certifique-se de usar apenas filtros de qualidade.

10



Reinstale a tampa da caixa do filtro de habitáculo. Certifique-se que ouve um clique a indicar que está fixa no local.

11

Remova a proteção do guarda-lamas.

12



Feche o capô.



**ACHOU ESTA INSTRUÇÃO ÚTIL?**

**SIM**

**NÃO**



**TORNE-SE UM MEMBRO DO AUTODOC CLUB!**

# AUTODOC — ALTA QUALIDADE E PEÇAS DE AUTOMÓVEIS A PREÇOS ACESSÍVEIS ONLINE

APLICATIVO MÓVEL AUTODOC: AGARRE ÓTIMAS OFERTAS E FAÇA COMPRAS CONVENIENTEMENTE



**AUTODOC APP**

**Download**

 **Google play**

 **App Store**

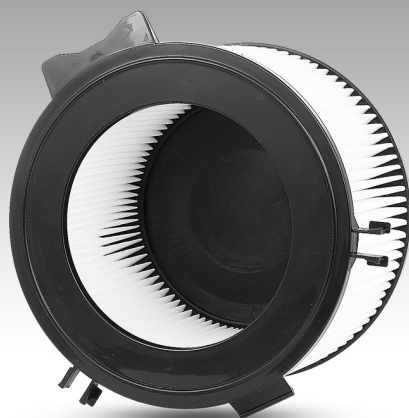
UMA ENORME SELEÇÃO DE PEÇAS DE REPOSIÇÃO PARA O SEU AUTOMÓVEL

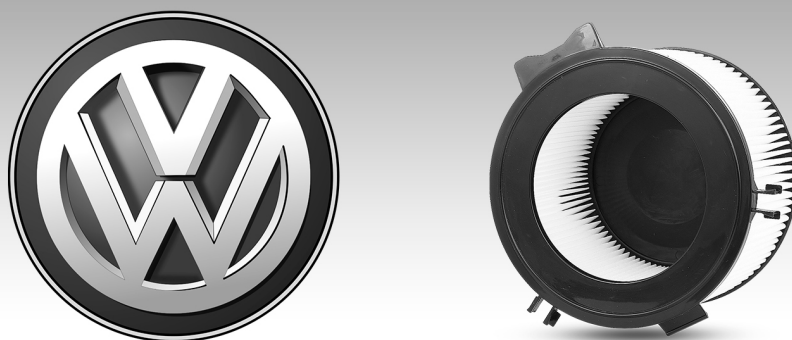


## COMPRA PEÇAS DE REPOSIÇÃO PARA VOLKSWAGEN



## FILTRO DO HABITÁCULO: UMA AMPLA SELEÇÃO



**ESCOLHA AUTO PEÇAS PARA VOLKSWAGEN TRANSPORTER T4****FILTRO DO HABITÁCULO PARA VW: COMPRE AGORA**

## FILTRO DO HABITÁCULO PARA VW TRANSPORTER T4: AS MELHORES PROMOÇÕES & OFERTAS



### ⓘ Disclaimer (Isenção de responsabilidade):

O documento contém apenas recomendações gerais que podem ser úteis para os Senhores quando procederem a trabalhos de reparação ou substituição. AutoDoc não se responsabiliza por qualquer perda, lesão, danificação de propriedade que ocorre durante o processo de reparação ou substituição devido a utilização incorreta ou interpretação errada da informação fornecida.

AutoDoc não se responsabiliza por qualquer possível erro ou falta de clareza contidos neste guia. A informação fornecida destina-se exclusivamente a fins de informação e não pode substituir as instruções de especialista.

AutoDoc não se responsabiliza pelo uso incorreto ou perigoso de equipamento, ferramentas e peças de automóvel. AutoDoc recomenda fortemente usar do máximo cuidado e observar as regras de segurança quando proceder a trabalhos de reparação ou substituição. Lembramos: o uso de peças de automóvel de qualidade inferior não garante o nível apropriado de segurança no trânsito.

© Copyright 2018 – Todos os conteúdos deste site, especialmente textos, fotografias e gráficos, estão sob a proteção do copyright. AutoDoc GmbH reserva todos os direitos, incluindo os direitos de reprodução, publicação, edição e tradução.