



TUTORIAL EM VÍDEO

## ⓘ Importante!

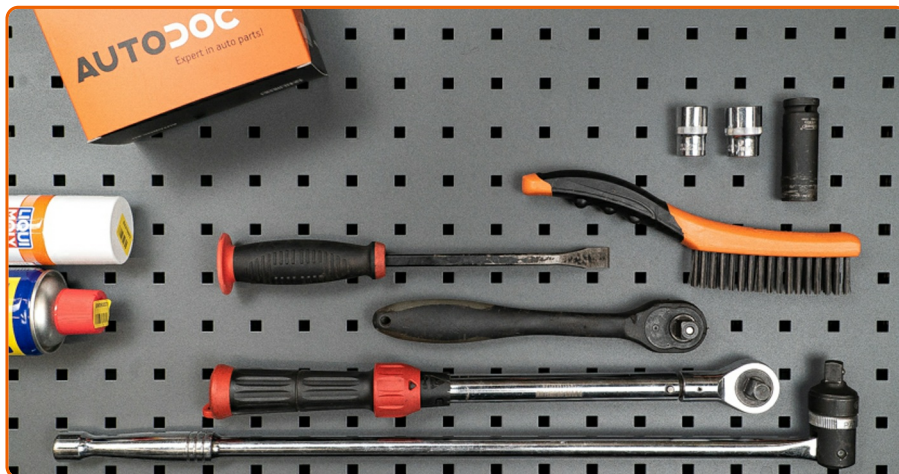
Este procedimento de substituição pode ser usado para:

VW TRANSPORTER IV Box (70A, 70H, 7DA, 7DH) 2.5 TDI, VW TRANSPORTER  
IV Bus (70B, 70C, 7DB, 7DK, 70J, 70K, 7DC, 7DJ) 2.5 TDI, VW TRANSPORTER IV  
Platform/Chassis (70E, 70L, 70M, 7DE, 7DL, 7D 2.5 TDI

---

Os passos podem variar ligeiramente dependendo do design do automóvel.

## FERRAMENTAS NECESSÁRIAS:



- Escova de Arame
- Spray WD-40
- Massa de cobre
- Chave de caixa n.º 17
- Chave de caixa n.º 21
- Soquete de impacto para roda n.º 17
- Chave de catraca
- Chave dinamométrica
- Vira-macho
- Pé-de-cabra
- Macaco hidráulico para caixa de transmissão
- Calço de roda

### AUTODOC recomenda:

- Ambos os amortecedores da suspensão traseira devem ser substituídos simultaneamente.
- O procedimento de substituição é idêntico para os amortecedores esquerdo e direito da suspensão traseira.
- Todo o trabalho deve ser feito com o motor parado.

### EFETUAR A SUBSTITUIÇÃO, NA SEGUINTE ORDEM:

1



Fixe as rodas com os calços.

2



Solte os parafusos de montagem das rodas. Use o soquete de impacto para roda #17.

3



Elevar a parte dianteira do carro e fixar em suportes.

4



Desaperte os parafusos da roda.

### AUTODOC recomenda:

- Para evitar uma lesão, segure a roda ao desapertar os parafusos.

5



Retire a roda.



6



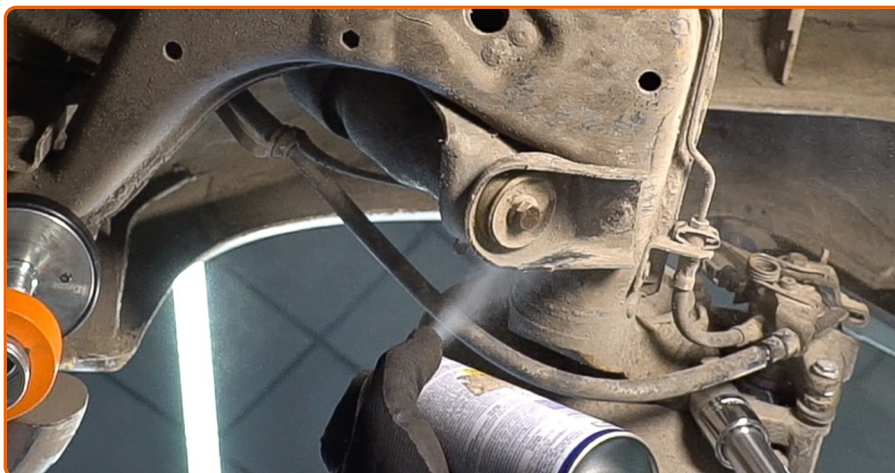
Fixe a viga do eixo traseiro. Use um macaco hidráulico de caixa de transmissão.

7



Limpe os elementos de fixação do amortecedor. Use uma escova metálica.

8



Use spray WD-40.

9



Desaperte a fixação inferior do amortecedor. Use uma chave soquete nº 17. Use uma chave de tarraxa. Use uma chave de catraca.

10

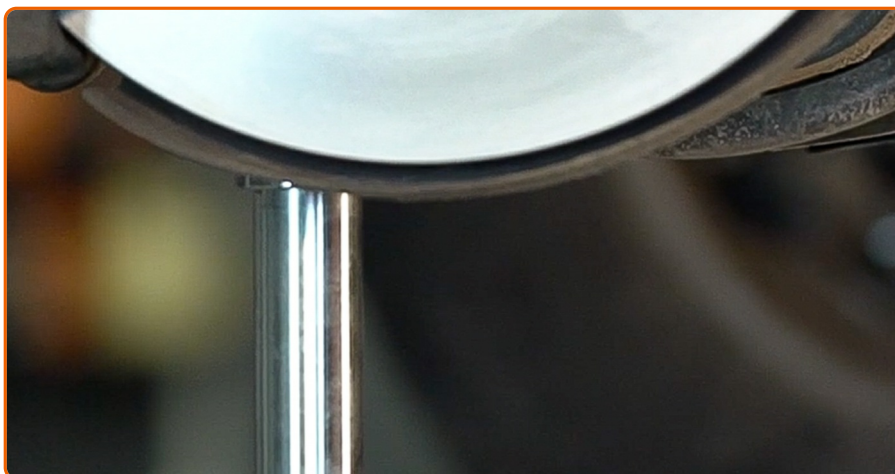


Desaperte a fixação superior do amortecedor. Use uma chave soquete nº 21. Use uma chave de catraca. Use uma chave de tarraxa.

### AUTODOC recomenda:

- Para evitar ferimentos, segure o amortecedor ao desapertar os parafusos de fixação.

11



Baixe o macaco de transmissão hidráulica em 10-15 cm.



## AUTODOC recomenda:

- Baixe o macaco hidráulico para caixa de transmissão suavemente, sem abanões, para evitar danificar os conjuntos e mecanismos.

12



Solte a parte inferior do amortecedor. Utilize um pé-de-cabra. Remova o amortecedor.

13



Limpe os locais de montagem do amortecedor.

14



Use uma escova metálica.

15

Use spray WD-40.

## AUTODOC recomenda:

- Antes de instalar um novo amortecedor deve bombeá-lo manualmente 3-5 vezes.

16



Coloque o amortecedor no arco da roda e fixe-o.

## AUTODOC recomenda:

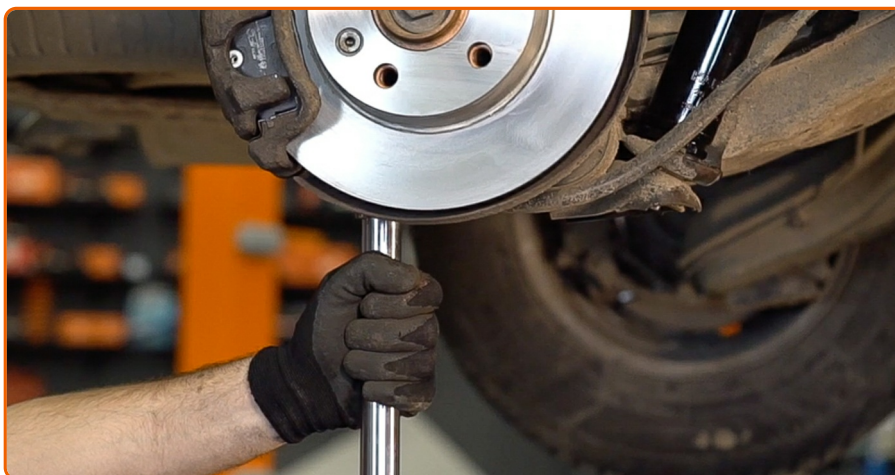
- Para evitar lesões, segure o amortecedor com cuidado ao apertar os parafusos de fixação.

17



Aperte o fixador superior do amortecedor.

18



Apoie o braço. Use um macaco hidráulico de caixa de transmissão.



19



Aperte a fixação inferior do amortecedor. Use uma chave soquete nº 17. Use uma chave de torque. Aperte-o para o torque de 85 Nm.

20



Apertar a fixação superior do amortecedor. Use uma chave soquete nº 21. Use uma chave de torque. Aperte-o para o torque de 80 Nm.



21



Remova o apoio sob a viga do eixo traseiro.

## AUTODOC recomenda:

- Baixe o macaco hidráulico para caixa de transmissão suavemente, sem abanões, para evitar danificar os conjuntos e mecanismos.

22



Trate os fixadores do amortecedor. Use massa de cobre.

23



Limpe o local de montagem do aro do pneu. Use uma escova metálica. Trate a superfície de contacto. Use massa de cobre.

24



Instale a roda.

### AUTODOC recomenda:

- Para evitar lesões, segure a roda quando apertar os parafusos de fixação.

25



Aperte os parafusos da roda. Use o soquete de impacto para roda #17.

26



Baixar o carro e trabalhar em ordem transversal, apertar os parafusos das rodas. Use uma chave de torque. Aperte-o para o torque de 120 Nm.



27



Retire os macacos e calços.



**ACHOU ESTA INSTRUÇÃO ÚTIL?**

**SIM**

**NÃO**



**TORNE-SE UM MEMBRO DO AUTODOC CLUB!**

## AUTODOC — ALTA QUALIDADE E PEÇAS DE AUTOMÓVEIS A PREÇOS ACESSÍVEIS ONLINE

APLICATIVO MÓVEL AUTODOC: AGARRE ÓTIMAS OFERTAS E FAÇA COMPRAS CONVENIENTEMENTE



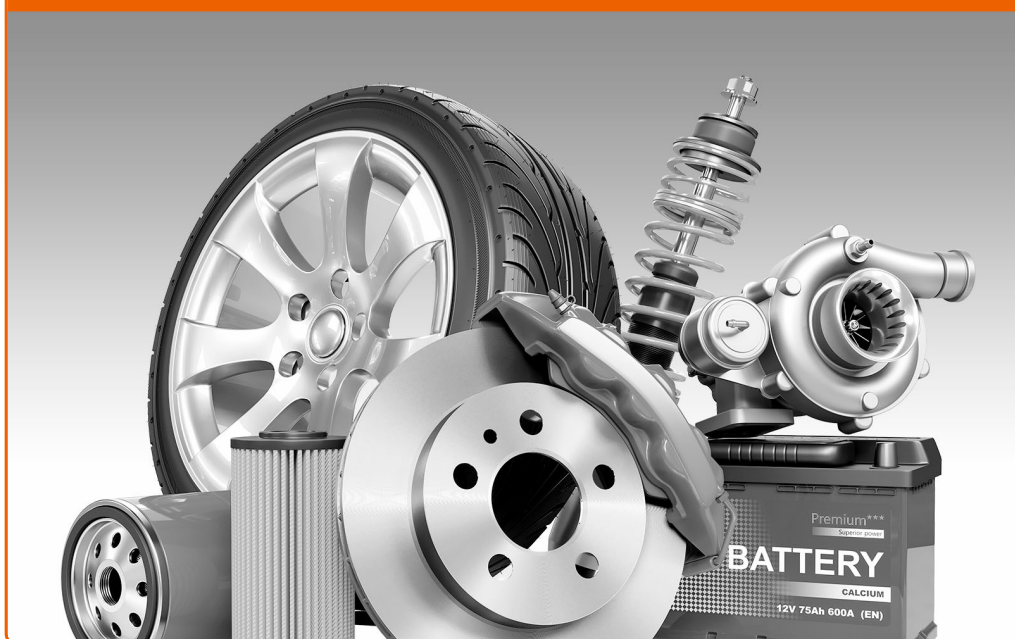
**AUTODOC APP**

**Download**

 **Google play**

 **App Store**

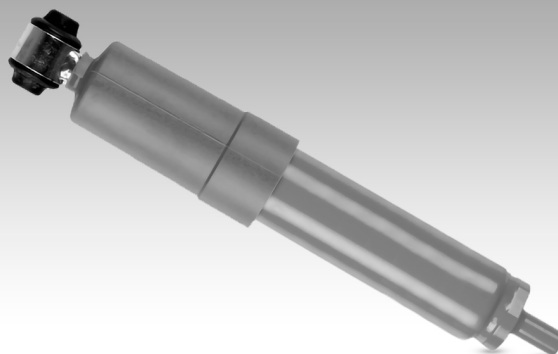
UMA ENORME SELEÇÃO DE PEÇAS DE REPOSIÇÃO PARA O SEU AUTOMÓVEL

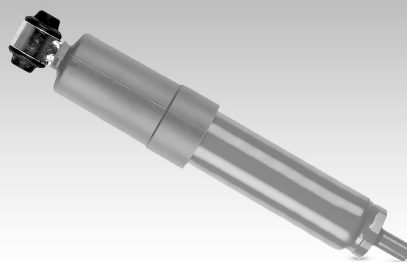


## COMPRA PEÇAS DE REPOSIÇÃO PARA VOLKSWAGEN



## AMORTECEDOR: UMA AMPLA SELEÇÃO



**ESCOLHA AUTO PEÇAS PARA VOLKSWAGEN TRANSPORTER T4****AMORTECEDOR PARA VOLKSWAGEN: COMPRE AGORA**



## AMORTECEDOR PARA VOLKSWAGEN TRANSPORTER T4: AS MELHORES PROMOÇÕES & OFERTAS



### ⓘ Disclaimer (Isenção de responsabilidade):

O documento contém apenas recomendações gerais que podem ser úteis para os Senhores quando procederem a trabalhos de reparação ou substituição. AutoDoc não se responsabiliza por qualquer perda, lesão, danificação de propriedade que ocorre durante o processo de reparação ou substituição devido a utilização incorreta ou interpretação errada da informação fornecida.

AutoDoc não se responsabiliza por qualquer possível erro ou falta de clareza contidos neste guia. A informação fornecida destina-se exclusivamente a fins de informação e não pode substituir as instruções de especialista.

AutoDoc não se responsabiliza pelo uso incorreto ou perigoso de equipamento, ferramentas e peças de automóvel. AutoDoc recomenda fortemente usar do máximo cuidado e observar as regras de segurança quando proceder a trabalhos de reparação ou substituição. Lembramos: o uso de peças de automóvel de qualidade inferior não garante o nível apropriado de segurança no trânsito.

© Copyright 2018 – Todos os conteúdos deste site, especialmente textos, fotografias e gráficos, estão sob a proteção do copyright. AutoDoc GmbH reserva todos os direitos, incluindo os direitos de reprodução, publicação, edição e tradução.