



TUTORIAL EM VÍDEO

ⓘ Importante!

Este procedimento de substituição pode ser usado para:

VOLVO S60 I (384) 2.0 T, VOLVO S80 I (184) 2.0 T, VOLVO V70 II (285) 2.0 T

Os passos podem variar ligeiramente dependendo do design do automóvel.

FERRAMENTAS NECESSÁRIAS:



- Escova de Arame
- Spray WD-40
- Produto de limpeza para travões
- Massa de cobre
- Chave Combinada nº 18
- Ponta de Torx T30
- Soquete de impacto N°18
- Soquete de impacto para roda nº 19
- Chave de catraca
- Chave dinamométrica
- Vira-macho
- Alicates de Pressão
- Pé-de-cabra
- Macaco hidráulico para caixa de transmissão
- Calço de roda

AUTODOC recomenda:

- Ambos os amortecedores da suspensão traseira devem ser substituídos simultaneamente.
- O procedimento de substituição é idêntico para os amortecedores esquerdo e direito da suspensão traseira.
- Todo o trabalho deve ser feito com o motor parado.

EFETUAR A SUBSTITUIÇÃO, NA SEGUINTE ORDEM:

1



Abra a tampa da mala.

2



Mova a prateleira rebatível e desprenda-a dos fixadores. Ao fazê-lo, obtém acesso aos painéis do acabamento lateral.

3



Eleve o revestimento inferior do compartimento de carga.

4



Remova o forro inferior dianteiro do porta-malas.

5



Limpe os elementos de fixação do amortecedor. Use uma escova metálica. Use spray WD-40.

6


Solte o fixador superior do amortecedor. Use uma chave combinada nº 18. Use Torx T30. Use uma chave de catraca.

7


Fixe as rodas com os calços.

8



Solte os parafusos de montagem das rodas. Use o soquete de impacto para roda #19.

9



Elevar a parte traseira do carro e fixar em suportes.

10



Desaperte os parafusos da roda.

AUTODOC recomenda:

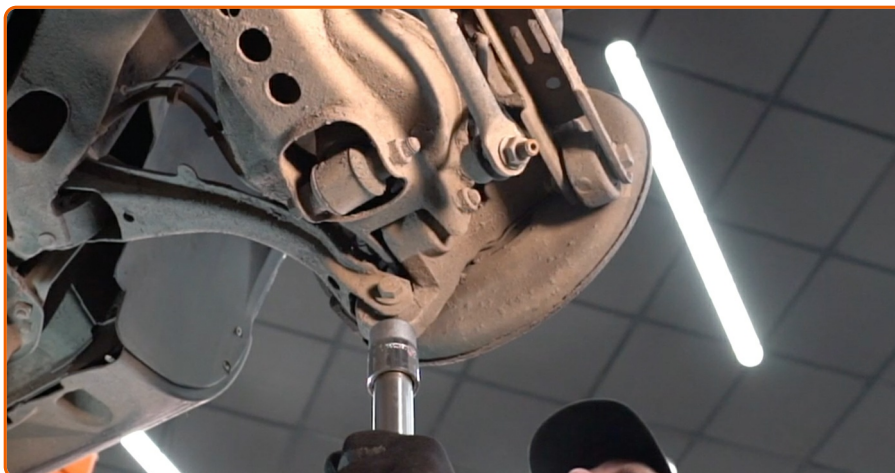
- Para evitar uma lesão, segure a roda ao desapertar os parafusos.

11



Retire a roda.

12



Apoie o braço. Use um macaco hidráulico de caixa de transmissão.

13



Limpe os elementos de fixação do amortecedor. Use uma escova metálica. Use spray WD-40.

14



Desaperte a fixação inferior do amortecedor. Use uma chave soquete nº 18. Use uma chave de tarraxa.

15



Desaperte a fixação superior do amortecedor.

AUTODOC recomenda:

- Para evitar ferimentos, segure o amortecedor ao desapertar os parafusos de fixação.

16



Remova o parafuso de fixação.

17



Remova o amortecedor. Utilize um pé-de-cabra.

AUTODOC recomenda:

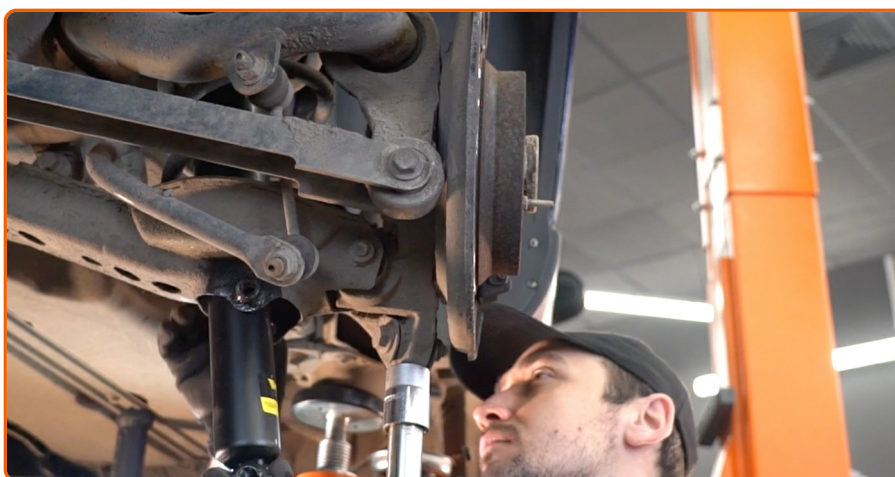
- Antes de instalar um novo amortecedor deve bombeá-lo manualmente 3-5 vezes.

18



Limpe os locais de montagem do amortecedor. Use uma escova metálica. Use spray WD-40.

19



Coloque o amortecedor no arco da roda e fixe-o.

AUTODOC recomenda:

- Para evitar lesões, segure o amortecedor com cuidado ao apertar os parafusos de fixação.

20



Instale o parafuso de fixação.

21



Aparafuse o fixador inferior do amortecedor. Use uma chave soquete nº 18.

22



Apertar a fixação superior do amortecedor. Use uma chave combinada nº 18. Use uma chave soquete nº 18. Use alicates de pressão. Use uma chave de torque. Aperte-o para o torque de 80 Nm.

23



Aperte a fixação inferior do amortecedor. Use uma chave soquete nº 18. Use uma chave de torque. Aperte-o para o torque de 85 Nm.

24



Retire o suporte por baixo do braço.

AUTODOC recomenda:

- Baixe o macaco hidráulico para caixa de transmissão suavemente, sem abanões, para evitar danificar os conjuntos e mecanismos.

25



Trate os fixadores do amortecedor. Use massa de cobre.

26



Trate a superfície onde o disco de travão entra em contacto com o aro da roda. Use massa de cobre.

27



Limpe a superfície do disco de travão. Utilize um produto de limpeza para travões.

AUTODOC recomenda:

- Após aplicar o spray, espere alguns minutos.

28



Instale a roda.

AUTODOC recomenda:

- Para evitar lesões, segure a roda quando apertar os parafusos de fixação.

29



Aperte os parafusos da roda. Use o soquete de impacto para roda #19.

30



Abaixar o automóvel.

31



Trate os fixadores do amortecedor. Use massa de cobre.

32



Instale o forro inferior dianteiro do porta-malas.

33



Coloque o revestimento inferior do compartimento de carga.

34



Instale a prateleira rebatível no seu local de montagem.

35



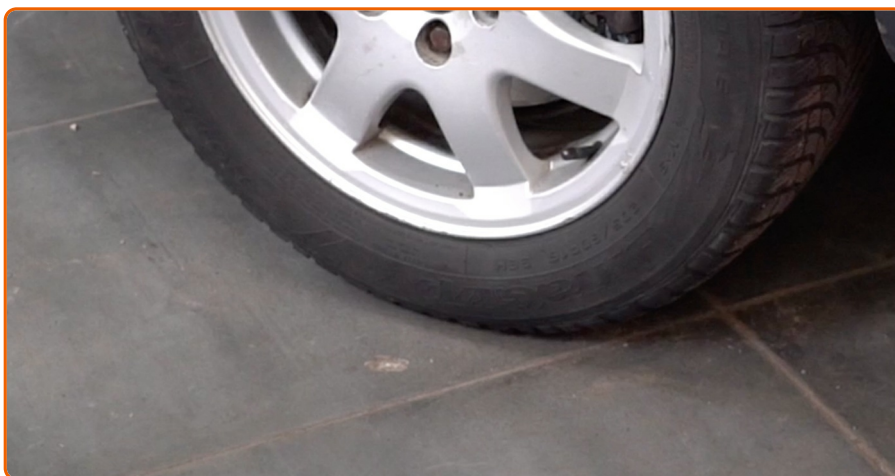
Feche a tampa do compartimento de bagagem.

36



Apertar os parafusos da roda usando um padrão cruzado. Use uma chave de torque. Aperte-o para o torque de 120 Nm.

37



Retire os macacos e calços.

ACHOU ESTA INSTRUÇÃO ÚTIL?

SIM

NÃO



TORNE-SE UM MEMBRO DO AUTODOC CLUB!

AUTODOC — ALTA QUALIDADE E PEÇAS DE AUTOMÓVEIS A PREÇOS ACESSÍVEIS ONLINE

APLICATIVO MÓVEL AUTODOC: AGARRE ÓTIMAS OFERTAS E FAÇA COMPRAS CONVENIENTEMENTE



AUTODOC APP

Download

 **Google play**

 **App Store**

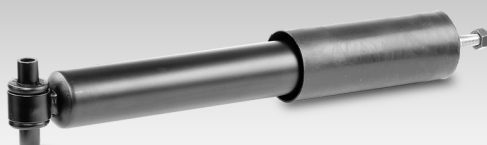
UMA ENORME SELEÇÃO DE PEÇAS DE REPOSIÇÃO PARA O SEU AUTOMÓVEL



COMPRA PEÇAS DE REPOSIÇÃO PARA VOLVO



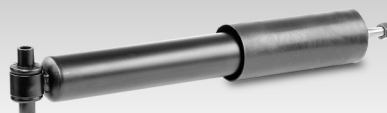
AMORTECEDOR: UMA AMPLA SELEÇÃO



ESCOLHA AUTO PEÇAS PARA VOLVO V70 II (SW)



AMORTECEDOR PARA VOLVO: COMPRE AGORA



AMORTECEDOR PARA VOLVO V70 II (SW): AS MELHORES PROMOÇÕES & OFERTAS



ⓘ Disclaimer (Isenção de responsabilidade):

O documento contém apenas recomendações gerais que podem ser úteis para os Senhores quando procederem a trabalhos de reparação ou substituição. AutoDoc não se responsabiliza por qualquer perda, lesão, danificação de propriedade que ocorre durante o processo de reparação ou substituição devido a utilização incorreta ou interpretação errada da informação fornecida.

AutoDoc não se responsabiliza por qualquer possível erro ou falta de clareza contidos neste guia. A informação fornecida destina-se exclusivamente a fins de informação e não pode substituir as instruções de especialista.

AutoDoc não se responsabiliza pelo uso incorreto ou perigoso de equipamento, ferramentas e peças de automóvel. AutoDoc recomenda fortemente usar do máximo cuidado e observar as regras de segurança quando proceder a trabalhos de reparação ou substituição. Lembramos: o uso de peças de automóvel de qualidade inferior não garante o nível apropriado de segurança no trânsito.

© Copyright 2018 – Todos os conteúdos deste site, especialmente textos, fotografias e gráficos, estão sob a proteção do copyright. AutoDoc GmbH reserva todos os direitos, incluindo os direitos de reprodução, publicação, edição e tradução.