



TUTORIAL EM VÍDEO

ⓘ Importante!

Este procedimento de substituição pode ser usado para:
TOYOTA YARIS (_P1_) 1.3 (NCP10_, SCP12_)

Os passos podem variar ligeiramente dependendo do design do automóvel.

AUTODOC recomenda:

- Ambas as colunas da suspensão dianteira devem ser substituídos simultaneamente.
- O procedimento de substituição é idêntico para as colunas de suspensão esquerda e direita da suspensão dianteira.
- Todo o trabalho deve ser feito com o motor parado.

EFETUAR A SUBSTITUIÇÃO, NA SEGUINTE ORDEM:

1



Fixe as rodas com os calços.

2



Solte os parafusos de montagem das rodas. Use o soquete de impacto para roda #21.

3

Elevar a parte dianteira do carro e fixar em suportes.

4



Desaperte os parafusos da roda.

AUTODOC recomenda:

- Para evitar uma lesão, segure a roda ao desapertar os parafusos.

5



Retire a roda.

6

Limpe o fixador do suporte que conecta a mangueira de travão ao amortecedor. Use uma escova metálica. Use spray WD-40.

7



Desaperte o suporte de fixação da mangueira do travão do amortecedor. Use uma chave soquete nº 14. Use uma chave de catraca.

8

Remova o apoio do suporte do amortecedor.

9



Limpe os fixadores que conectam as colunas de suspensão às mangas de eixo. Use uma escova metálica. Use spray WD-40.

10



Desaparafuse o elemento de fixação inferior que liga a coluna de suspensão às mangas de eixo. Use uma chave combinada nº 19. Use uma chave soquete nº 19. Use uma chave de catraca.

11

Retire os parafusos de fixação.

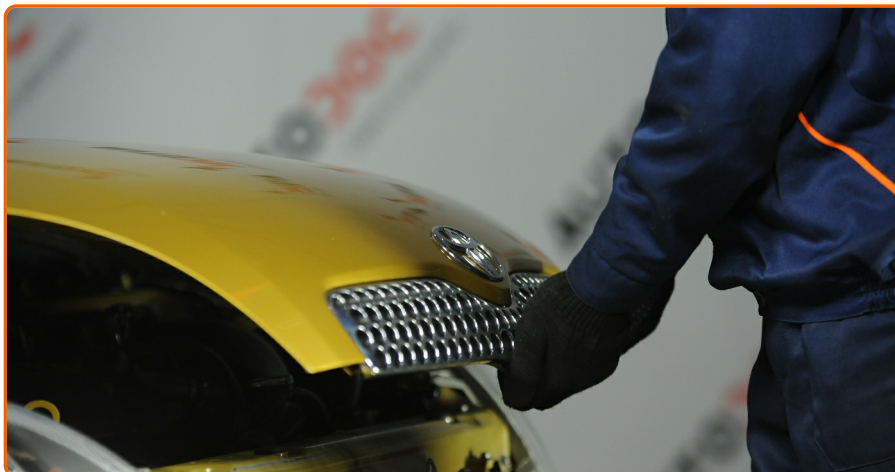
12



Desligar a manga de eixo do suporte do amortecedor.

13

Abaixar o automóvel.

14

Abra o capô.

15

Use uma cobertura de proteção para prevenir a danificação da pintura e das peças plásticas do automóvel.

16

Limpe os fixadores da montagem superior do suporte do amortecedor. Use uma escova metálica. Use spray WD-40.

17



Solte o fixador superior do apoio da coluna de suspensão. Use uma chave combinada nº 12.

AUTODOC recomenda:

- Para evitar ferimentos, segure a coluna da suspensão ao desapertar os parafusos de fixação.

18



Remova o suporte de suspensão.

19



Coloque o suporte do amortecedor sobre a ferramenta de compressão da mola.

AUTODOC recomenda:

- Observe que, quando usando um compressor de mola, as molas helicoidais precisam ser firmemente agarradas, comprimir a mola em lados opostos.
- Assegure a posição correta da mola no retentor.
- Certifique-se que as molas helicoidais entram firmemente nas alças de bloqueio.

20



Comprima a mola.

21



Remova a tampa de proteção do suporte do amortecedor. Use uma chave de fenda plana.

22



Trate a haste da coluna do amortecedor. Use uma escova metálica. Use spray WD-40.

23



Remova a porca do suporte do pistão. Use uma chave soquete nº 17. Use uma chave de catraca.

24



Remova a montagem do suporte superior. Use uma chave de fenda plana.

25

Solte a mola espiral.

26

Retire a mola.

27



Remova a tampa protetora contra poeira do amortecedor e o para-choques.

AUTODOC recomenda:

- Examine com muito cuidado a montagem do amortecedor, a tampa de poeira e o bloqueio de colisão. Substitua-os, se necessário.

28



Retire o amortecedor antigo do compressor hidráulico de mola.

AUTODOC recomenda:

- Antes de instalar um novo amortecedor deve bombeá-lo manualmente 3-5 vezes.

29



Instale o amortecedor novo no compressor hidráulico de mola.

30

Instale a manga para poeiras e a bomba de bloqueio no novo amortecedor.

31



Instale a mola do amortecedor.

32

Comprima a mola.

33



Instale o suporte superior e o rolamento do suporte.

34



Aperte a porca do suporte do amortecedor da haste do pistão. Use uma chave soquete nº 17. Use uma chave de torque. Aperte-o para o torque de 55 Nm.

AUTODOC recomenda:

- Certifique-se que a mola está posicionada corretamente. Evite o seu desalinhamento.

35



Trate a haste da coluna do amortecedor. Use massa de cobre.

36



Instale a tampa de proteção do suporte do amortecedor.

37

Solte a mola.

38

Retire a coluna de suspensão montada.

39

Limpe os assentos de montagem da coluna do amortecedor. Use uma escova metálica. Use spray WD-40.

40



Instale o amortecedor no arco da roda.

41



Aparafuse a fixação superior de montagem do suporte do amortecedor

AUTODOC recomenda:

- Para evitar lesões, segure a coluna do amortecedor quando apertar os parafusos de fixação.

42


Aperte a fixação superior da montagem do suporte do amortecedor. Use uma chave combinada nº 12. Use uma chave de torque. Aperte-o para o torque de 40 Nm.

43

Trate os fixadores do apoio da coluna de suspensão. Use massa de cobre.

44


Remova a proteção do guarda-lamas. Feche o capô.

45

Elevar a parte dianteira do carro e fixar em suportes.

46

Fixe o suporte do amortecedor na manga de eixo.

47

Instale os parafusos de fixação.

48



Aperte os fixadores inferiores que conectam a coluna de suspensão à manga de eixo. Use uma chave combinada nº 19. Use uma chave soquete nº 19. Use uma chave de torque. Aperte-o para o torque de 85 Nm.

49

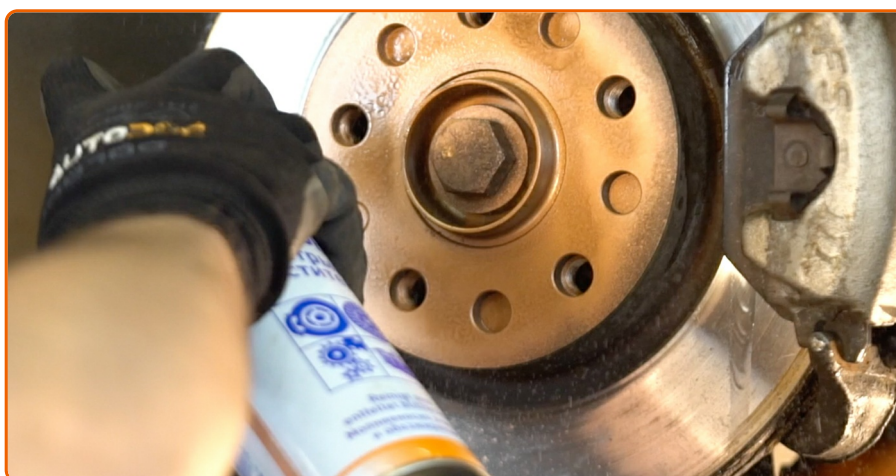
Trate os fixadores do amortecedor. Use massa de cobre.

50



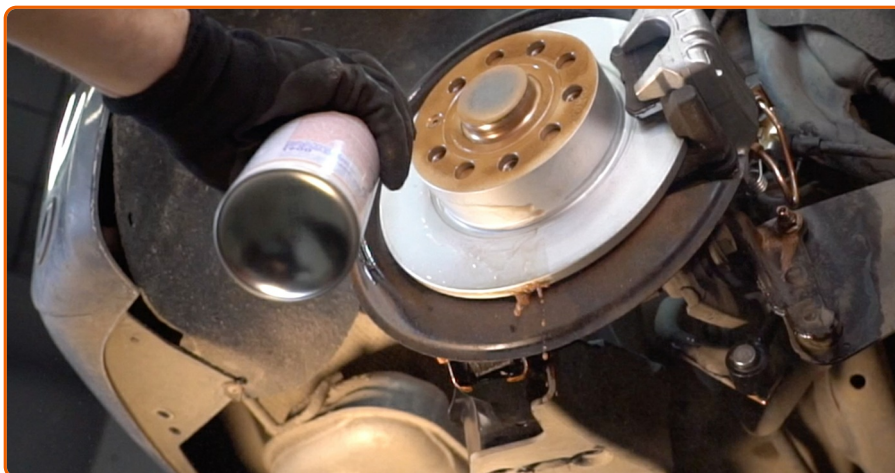
Instale o apoio no suporte do amortecedor. Aperte o suporte de fixação da mangueira do travão do amortecedor. Use uma chave soquete nº 14. Use uma chave de catraca.

51



Trate a superfície onde o disco de travão entra em contacto com o aro da roda. Use massa de cobre.

52



Limpe a superfície do disco de travão. Utilize um produto de limpeza para travões.

AUTODOC recomenda:

- Após aplicar o spray, espere alguns minutos.

53



Instale a roda.

AUTODOC recomenda:

- Para evitar lesões, segure a roda quando apertar os parafusos de fixação.

54



Aperte os parafusos da roda. Use o soquete de impacto para roda #21.

55



Baixar o carro e trabalhar em ordem transversal, apertar os parafusos das rodas. Use o soquete de impacto para roda #21. Use uma chave de torque. Aperte-o para o torque de 120 Nm.

56

Retire os macacos e calços.

ACHOU ESTA INSTRUÇÃO ÚTIL?

SIM

NÃO



TORNE-SE UM MEMBRO DO AUTODOC CLUB!

AUTODOC — ALTA QUALIDADE E PEÇAS DE AUTOMÓVEIS A PREÇOS ACESSÍVEIS ONLINE

APLICATIVO MÓVEL AUTODOC: AGARRE ÓTIMAS OFERTAS E FAÇA COMPRAS CONVENIENTEMENTE



AUTO DOC APP

Download

 Google play

 App Store

UMA ENORME SELEÇÃO DE PEÇAS DE REPOSIÇÃO PARA O SEU AUTOMÓVEL

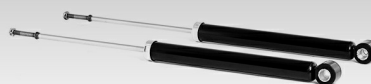


COMPRA PEÇAS DE REPOSIÇÃO PARA TOYOTA



AMORTECEDOR: UMA AMPLA SELEÇÃO



ESCOLHA AUTO PEÇAS PARA TOYOTA YARIS P1**AMORTECEDOR PARA TOYOTA: COMPRE AGORA**

AMORTECEDOR PARA TOYOTA YARIS P1: AS MELHORES PROMOÇÕES & OFERTAS



ⓘ Disclaimer (Isenção de responsabilidade):

O documento contém apenas recomendações gerais que podem ser úteis para os Senhores quando procederem a trabalhos de reparação ou substituição. AutoDoc não se responsabiliza por qualquer perda, lesão, danificação de propriedade que ocorre durante o processo de reparação ou substituição devido a utilização incorreta ou interpretação errada da informação fornecida.

AutoDoc não se responsabiliza por qualquer possível erro ou falta de clareza contidos neste guia. A informação fornecida destina-se exclusivamente a fins de informação e não pode substituir as instruções de especialista.

AutoDoc não se responsabiliza pelo uso incorreto ou perigoso de equipamento, ferramentas e peças de automóvel. AutoDoc recomenda fortemente usar do máximo cuidado e observar as regras de segurança quando proceder a trabalhos de reparação ou substituição. Lembramos: o uso de peças de automóvel de qualidade inferior não garante o nível apropriado de segurança no trânsito.

© Copyright 2018 – Todos os conteúdos deste site, especialmente textos, fotografias e gráficos, estão sob a proteção do copyright. AutoDoc GmbH reserva todos os direitos, incluindo os direitos de reprodução, publicação, edição e tradução.